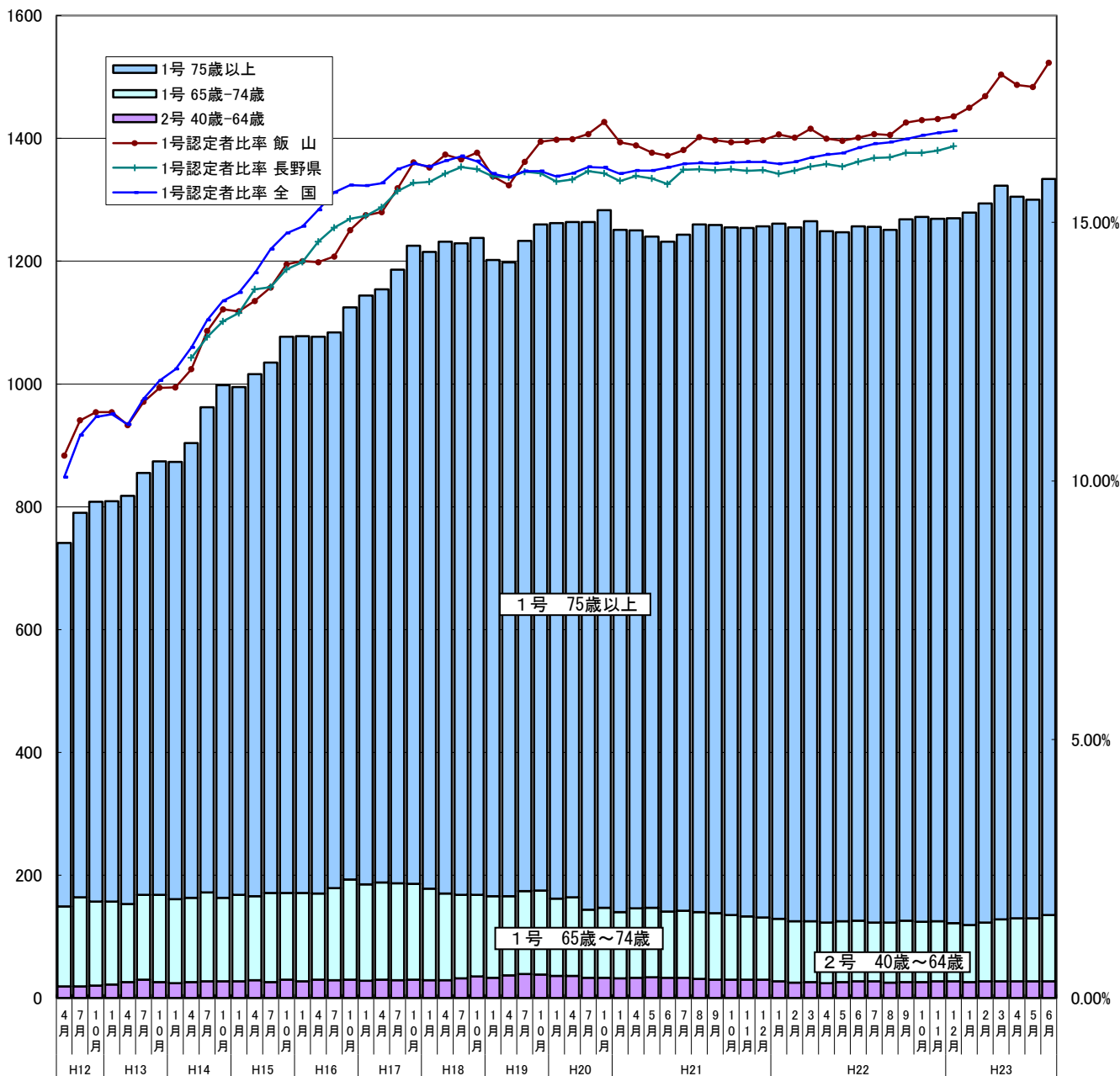


飯山市要介護(要支援)認定者数の推移

認定者数：人

認定率：%



	H12			H13			H14			H15			H16			H17			H18			H19			H20			H21			H22						H23				
	4月	7月	10月	4月	7月	10月	4月	7月	10月	4月	7月	10月	4月	7月	10月	4月	7月	10月	4月	7月	10月	4月	7月	10月	4月	7月	10月	4月	5月	6月	7月	8月	9月	10月	11月	12月	1月	2月	3月	4月	5月
1号認定者数	722	792	878	987	1,047	1,124	1,203	1,161	1,228	1,217	1,206	1,199	1,210	1,229	1,229	1,225	1,224	1,227	1,234	1,230	1,239	1,225	1,221	1,225	1,229	1,226	1,242	1,246	1,242	1,243	1,253	1,267	1,296	1,278	1,273	1,307					
75歳以上	592	665	741	850	907	966	1,062	1,032	1,100	1,104	1,093	1,091	1,101	1,120	1,121	1,120	1,121	1,126	1,132	1,130	1,140	1,126	1,122	1,131	1,133	1,128	1,142	1,148	1,144	1,148	1,160	1,171	1,195	1,175	1,170	1,199					
65歳~74歳	130	127	137	137	140	158	141	129	128	113	113	108	109	109	108	105	103	101	102	100	99	99	99	99	96	98	100	98	98	95	93	96	101	103	103	108					
2号認定者数	19	26	26	29	30	30	29	37	36	33	34	33	33	31	30	30	30	27	25	26	24	26	27	27	25	26	26	27	27	26	27	27	27	27	27	27	27				
合計	741	818	904	1,016	1,077	1,154	1,232	1,198	1,264	1,250	1,240	1,232	1,243	1,260	1,259	1,255	1,254	1,257	1,261	1,255	1,265	1,265	1,249	1,247	1,252	1,256	1,251	1,268	1,272	1,269	1,270	1,279	1,294	1,323	1,305	1,300	1,334				
1号認定比率 全国	10.07%	11.09%	12.58%	14.02%	15.24%	15.76%	16.19%	15.87%	15.95%	16.00%	16.00%	16.06%	16.13%	16.15%	16.14%	16.16%	16.17%	16.17%	16.13%	16.17%	16.25%	16.31%	16.34%	16.44%	16.52%	16.55%	16.61%	16.68%	16.73%	16.77%											
1号認定比率 長野県			12.38%	13.71%	14.63%	15.29%	15.94%	15.87%	15.83%	15.90%	15.85%	15.74%	16.02%	16.03%	16.01%	16.03%	16.00%	16.01%	15.94%	16.00%	16.08%	16.13%	16.08%	16.17%	16.25%	16.26%	16.34%	16.34%	16.39%	16.47%											
1号認定比率 飯山	10.49%	11.08%	12.16%	13.48%	14.23%	15.20%	16.31%	15.72%	16.61%	16.49%	16.35%	16.29%	16.40%	16.65%	16.59%	16.55%	16.56%	16.59%	16.70%	16.64%	16.81%	16.62%	16.58%	16.64%	16.71%	16.69%	16.93%	16.98%	17.00%	17.05%	17.22%	17.44%	17.86%	17.66%	17.62%	18.09%					
1号被保険者数 (飯山)	7,148	7,221	7,320	7,357	7,394	7,375	7,384	7,392	7,380	7,377	7,360	7,376	7,382	7,410	7,410	7,393	7,396	7,389	7,393	7,370	7,369	7,365	7,362	7,353	7,347	7,337	7,337	7,306	7,289	7,276	7,267	7,257	7,238								

*認定比率 = 1号認定者数 ÷ 1号被保険者数

*平成12年度の認定比率は、認定者全体を1号被保険者数で割った数値です。

*1号認定比率 全国・長野県は厚生労働省HP事業状況数字を加工した数値です。