

行政財政

普通会計歳入歳出決算状況

【歳入】

単位:千円

年度	総額	市税	地方交付税	分担金及び負担金	使用料及び手数料	国庫支出金	県支出金	財産収入	諸収入	市債	その他
平成11年	17,424,170	2,806,001	6,394,814	194,510	282,594	1,500,563	962,173	44,033	1,618,117	2,246,485	1,374,880
12	16,806,503	2,700,352	6,510,307	96,548	296,110	767,703	757,071	39,814	2,052,708	1,694,915	1,890,975
13	17,602,490	2,728,544	6,413,015	116,202	290,377	592,297	1,160,397	74,651	2,345,334	2,380,600	1,501,073
14	16,890,866	2,609,221	6,350,498	143,539	473,131	704,451	636,412	262,290	2,917,856	1,377,500	1,415,968
15	15,397,430	2,418,086	6,221,380	120,889	506,275	724,123	470,136	27,922	2,478,850	1,338,200	1,091,569
16	15,106,146	2,425,120	6,188,389	99,625	506,794	689,804	413,423	27,329	2,300,376	994,600	1,460,686
17	14,994,106	2,362,729	6,237,400	108,543	516,657	731,478	457,535	123,158	2,193,714	891,400	1,371,492
18	14,587,543	2,275,429	5,986,184	107,461	507,366	772,501	421,166	54,143	2,446,528	599,100	1,417,665
19	14,970,607	2,559,933	5,797,112	101,447	518,621	864,905	513,482	58,285	2,193,111	551,000	1,812,711
20	14,962,103	2,523,725	5,779,618	105,106	529,361	1,122,195	499,071	53,429	1,902,118	903,200	1,544,280
21	15,047,617	2,460,471	5,826,185	104,637	523,336	1,919,374	541,632	39,206	1,382,204	683,600	1,566,972
22	14,565,396	2,472,041	6,041,474	54,259	508,652	1,272,347	683,218	38,607	1,216,710	762,600	1,515,488
23	14,568,428	2,424,929	5,862,285	79,642	474,468	1,210,079	609,025	33,888	1,289,963	966,500	1,617,649
24	13,981,022	2,439,294	5,618,547	71,096	472,340	996,182	595,823	46,002	955,240	1,424,800	1,361,698
25	15,223,506	2,384,077	5,434,184	62,066	453,665	2,256,931	545,729	37,415	865,391	1,729,000	1,455,048
26	16,691,291	2,430,127	5,262,796	46,599	454,823	2,205,347	639,670	36,998	811,238	1,747,300	1,515,489
27	19,195,453	2,381,181	5,225,618	46,360	443,551	1,804,250	691,952	252,713	811,747	3,557,300	3,980,781

【歳出】

単位:千円

年度	総額	議会費	総務費	民生費	衛生費	農林水産業費	商工費・労働費	土木費	消防費	教育費	災害復旧費	公債費
平成11年	16,952,909	160,690	1,678,286	3,226,193	901,320	1,325,492	1,048,530	4,564,310	366,958	1,744,621	15,744	1,920,765
12	16,321,572	154,827	1,837,595	2,335,974	718,851	1,269,503	974,273	4,974,834	345,941	1,586,182	18,855	2,104,737
13	17,140,801	159,053	3,248,333	2,772,770	714,470	1,126,888	1,060,308	4,087,409	369,555	1,344,856	10,876	2,246,283
14	16,592,513	150,349	2,032,241	2,538,811	769,299	1,178,168	1,333,886	4,492,060	398,856	1,256,290	11,304	2,431,249
15	15,037,829	137,778	2,177,215	2,453,456	791,847	873,613	1,193,419	3,541,400	426,344	888,417	65,053	2,489,287
16	14,688,386	135,746	1,798,571	2,568,702	793,610	802,881	1,144,906	3,560,866	422,772	923,717	17,323	2,519,292
17	14,530,578	126,438	1,631,255	2,504,930	690,609	799,025	1,118,581	3,420,638	388,260	1,138,241	104,845	2,607,756
18	14,261,151	123,725	1,658,198	2,533,526	691,513	768,052	1,163,916	3,483,525	406,733	879,000	120,150	2,432,813
19	14,547,623	117,533	1,634,627	2,660,707	736,692	719,340	1,169,564	3,807,278	412,389	842,149	44,903	2,402,441
20	14,402,641	123,052	1,909,193	2,909,730	791,966	737,053	827,429	3,581,257	431,772	871,306	7,472	2,212,411
21	14,490,313	116,871	2,192,906	2,620,379	858,691	693,181	853,073	3,115,674	405,210	1,657,581	12,926	1,963,821
22	13,754,896	114,064	2,229,938	2,926,440	650,759	636,812	812,253	3,212,192	393,639	993,951	12,423	1,772,425
23	13,905,038	146,756	1,793,056	3,035,365	723,021	611,851	948,099	3,357,684	436,402	1,253,956	55,746	1,543,102
24	13,213,101	135,299	1,811,583	2,979,761	789,381	559,304	740,518	3,166,827	509,947	1,061,920	49,053	1,344,417
25	14,577,911	127,660	1,875,972	2,946,205	875,161	539,496	811,785	4,647,427	557,840	946,692	41,975	1,207,698
26	15,401,297	129,364	2,353,828	3,045,655	868,445	536,829	801,349	5,201,968	477,734	911,736	24,158	1,050,231
27	18,192,906	134,193	4,045,341	3,115,922	805,526	627,834	927,798	5,347,537	423,280	1,744,132	10,056	1,011,287

資料:企画財政課

市税収入の推移

単位：千円

年度	総額	市民税	固定資産税	軽自動車税	市たばこ税	電気ガス税	木材取引税	都市計画税	特別土地保有税	その他
平成元年	2,208,167	1,034,458	916,044	40,170	129,696	17,148	-	65,603	5,048	-
2	2,357,360	1,115,795	989,211	41,240	136,306	-	-	69,587	5,221	-
3	2,505,820	1,195,826	1,053,057	42,770	136,806	-	-	72,184	5,177	-
4	2,592,172	1,204,204	1,128,104	44,574	135,271	-	-	74,432	5,587	入湯税
5	2,735,529	1,265,022	1,196,239	45,880	137,352	-	-	76,319	8,760	5,956
6	2,689,834	1,199,134	1,220,855	47,495	136,135	-	-	71,826	8,881	5,508
7	2,760,837	1,236,268	1,250,957	49,056	136,707	-	-	74,518	7,929	5,402
8	2,872,715	1,275,236	1,317,751	51,080	134,783	-	-	76,839	10,414	6,612
9	2,977,652	1,397,344	1,284,833	52,435	157,468	-	-	72,313	7,614	5,645
10	2,773,234	1,106,287	1,370,271	53,595	155,688	-	-	75,591	6,294	5,508
11	2,806,001	1,102,233	1,393,446	55,115	161,618	-	-	78,240	6,565	8,784
12	2,700,353	1,064,222	1,325,550	56,460	164,268	-	-	73,525	5,943	10,385
13	2,728,544	981,839	1,426,811	58,627	165,570	-	-	79,822	5,691	10,184
14	2,609,221	914,610	1,385,350	60,523	157,135	-	-	75,305	4,605	11,693
15	2,418,086	817,448	1,301,675	61,484	156,985	-	-	70,144	3	10,347
16	2,425,120	816,880	1,307,077	62,058	158,039	-	-	69,654	8	11,404
17	2,362,729	762,037	1,306,256	63,646	150,848	-	-	69,610	10	10,322
18	2,275,428	765,441	1,219,734	64,917	151,988	-	-	63,532	1	9,815
19	2,559,933	1,033,556	1,234,839	67,371	151,022	-	-	63,671	-	9,474
20	2,523,725	1,004,213	1,236,727	67,631	143,781	-	-	62,704	-	8,669
21	2,460,471	961,035	1,218,446	69,747	139,164	-	-	61,804	-	10,275
22	2,472,041	958,461	1,227,693	69,961	144,023	-	-	62,355	-	9,548
23	2,424,929	898,897	1,220,424	69,522	165,362	-	-	61,900	-	8,824
24	2,439,294	942,359	1,193,134	69,845	167,008	-	-	57,945	-	9,003
25	2,384,077	893,322	1,169,983	70,508	184,278	-	-	56,383	-	9,603
26	2,430,127	963,168	1,157,900	70,809	173,116	-	-	55,632	-	9,502
27	2,381,181	933,984	1,138,732	71,718	170,527	-	-	56,148	-	10,072

資料：税務課

【市民税内訳】

単位：千円

年度	市民税		計
	個人	法人	
平成10年	795,928	310,359	1,106,287
11	795,162	307,071	1,102,233
12	755,677	308,545	1,064,222
13	708,914	272,925	981,839
14	679,686	234,924	914,610
15	635,342	182,106	817,448
16	597,340	219,540	816,880
17	563,758	198,279	762,037
18	589,449	175,992	765,441
19	795,928	237,628	1,033,556
20	802,363	201,850	1,004,213
21	814,861	146,174	961,035
22	754,205	204,256	958,461
23	713,671	185,226	898,897
24	744,172	198,187	942,359
25	750,985	142,337	893,322
26	757,142	206,026	963,168
27	743,267	190,717	933,984

資料：税務課

選挙人名簿登録者数(9月定時登録)

年		総数	飯山	秋津	柳原	富倉	外様	常盤	木島	瑞穂	太田	岡山
平成8年	計	21,973	6,751	1,794	1,284	256	922	2,792	2,563	2,079	2,193	1,339
	男	10,478	3,230	863	625	126	436	1,305	1,231	992	1,019	651
	女	11,495	3,521	931	659	130	486	1,487	1,332	1,087	1,174	688
9	計	21,973	6,753	1,839	1,288	238	919	2,780	2,588	2,061	2,198	1,309
	男	10,475	3,225	879	631	116	433	1,303	1,253	982	1,022	631
	女	11,498	3,528	960	657	122	486	1,477	1,335	1,079	1,176	678
10	計	21,911	6,736	1,866	1,290	231	923	2,766	2,567	2,043	2,205	1,284
	男	10,435	3,237	893	632	112	435	1,292	1,237	964	1,018	615
	女	11,476	3,499	973	658	119	488	1,474	1,330	1,079	1,187	669
11	計	21,724	6,731	1,858	1,298	214	917	2,706	2,558	2,027	2,182	1,233
	男	10,403	3,242	892	643	103	434	1,298	1,233	959	999	600
	女	11,321	3,489	966	655	111	483	1,408	1,325	1,068	1,183	633
12	計	21,726	6,747	1,902	1,286	212	904	2,772	2,515	2,005	2,161	1,222
	男	10,369	3,246	914	633	101	427	1,300	1,222	946	991	589
	女	11,357	3,501	988	653	111	477	1,472	1,293	1,059	1,170	633
13	計	21,621	6,755	1,896	1,280	203	892	2,760	2,515	1,973	2,160	1,187
	男	10,340	3,252	908	634	98	425	1,298	1,224	935	998	568
	女	11,281	3,503	988	646	105	467	1,462	1,291	1,038	1,162	619
14	計	21,490	6,641	1,901	1,274	197	891	2,750	2,534	1,955	2,161	1,186
	男	10,292	3,189	909	630	93	424	1,294	1,246	927	1,011	569
	女	11,198	3,452	992	644	104	467	1,456	1,288	1,028	1,150	617
15	計	21,306	6,570	1,924	1,265	194	886	2,707	2,526	1,924	2,138	1,172
	男	10,194	3,144	922	625	89	420	1,276	1,244	912	1,004	558
	女	11,112	3,426	1,002	640	105	466	1,431	1,282	1,012	1,134	614
16	計	21,215	6,547	1,913	1,265	192	877	2,713	2,520	1,898	2,138	1,152
	男	10,136	3,130	911	629	90	423	1,281	1,229	899	997	547
	女	11,079	3,417	1,002	636	102	454	1,432	1,291	999	1,141	605
17	計	21,039	6,476	1,913	1,240	184	878	2,690	2,529	1,877	2,129	1,123
	男	10,007	3,074	919	616	85	424	1,253	1,224	891	994	527
	女	11,032	3,402	994	624	99	454	1,437	1,305	986	1,135	596
18	計	20,809	6,421	1,915	1,229	174	881	2,656	2,513	1,844	2,081	1,095
	男	9,900	3,054	924	607	78	427	1,229	1,218	880	971	512
	女	10,909	3,367	991	622	96	454	1,427	1,295	964	1,110	583
19	計	20,563	6,368	1,910	1,206	160	863	2,638	2,493	1,802	2,051	1,072
	男	9,801	3,046	911	593	74	416	1,218	1,212	857	962	512
	女	10,762	3,322	999	613	86	447	1,420	1,281	945	1,089	560
20	計	20,308	6,274	1,901	1,194	152	862	2,597	2,479	1,777	2,033	1,039
	男	9,670	2,997	904	582	71	407	1,199	1,201	857	957	495
	女	10,638	3,277	997	612	81	455	1,398	1,278	920	1,076	544
21	計	20,232	6,258	1,897	1,186	145	861	2,571	2,517	1,776	2,010	1,011
	男	9,640	2,985	906	578	70	414	1,193	1,217	858	945	474
	女	10,592	3,273	991	608	75	447	1,378	1,300	918	1,065	537
22	計	20,067	6,174	1,926	1,169	138	856	2,550	2,526	1,746	1,981	1,001
	男	9,586	2,947	938	568	67	410	1,186	1,228	845	925	472
	女	10,481	3,227	988	601	71	446	1,364	1,298	901	1,056	529
23	計	19,829	6,100	1,926	1,159	138	846	2,522	2,510	1,710	1,943	975
	男	9,472	2,907	941	558	69	406	1,171	1,222	829	910	459
	女	10,357	3,193	985	601	69	440	1,351	1,288	881	1,033	516
24	計	19,586	6,054	1,910	1,147	129	833	2,476	2,473	1,699	1,911	954
	男	9,380	2,895	928	563	64	404	1,149	1,200	819	902	456
	女	10,206	3,159	982	584	65	429	1,327	1,273	880	1,009	498
25	計	19,268	5,901	1,937	1,140	118	811	2,432	2,461	1,659	1,890	919
	男	9,266	2,851	949	555	57	395	1,136	1,200	797	891	435
	女	10,002	3,050	988	585	61	416	1,296	1,261	862	999	484
26	計	18,974	5,793	1,932	1,107	105	800	2,428	2,418	1,620	1,870	901
	男	9,126	2,801	945	542	51	386	1,142	1,175	783	879	422
	女	9,848	2,992	987	565	54	414	1,286	1,243	837	991	479
27	計	18,712	5,747	1,927	1,095	88	788	2,375	2,370	1,598	1,842	882
	男	8,972	2,762	929	538	42	379	1,121	1,149	772	859	421
	女	9,740	2,985	998	557	46	409	1,254	1,221	826	983	461

資料:選挙管理委員会

各種選挙結果

種類	執行年月日	投票結果								
		当日の有権者数			投票者数			投票率		
		男	女	計	男	女	計	男	女	計
市議会議員一般選挙	2002.11.17 (平成14年)	10,188	11,093	21,281	8,369	9,288	17,657	82.15	83.73	82.97
県議会議員一般選挙	2003.4.13 (平成15年)	10,078	11,015	21,093	7,144	7,792	14,936	70.89	70.74	70.81
農業委員会委員一般選挙	2003.7.27 (平成15年)	無投票								
衆議院議員総選挙 (小選挙区選挙)	2003.11.9 (平成15年)	10,173	11,072	21,245	7,046	7,275	14,321	69.26	65.71	67.41
衆議院議員総選挙 (比例代表)	2003.11.9 (平成15年)	10,181	11,085	21,266	7,043	7,275	14,318	69.18	65.63	67.33
参議院議員通常選挙 (選挙区選挙)	2004.7.11 (平成16年)	10,144	11,062	21,206	6,745	6,820	13,565	66.49	61.65	63.97
参議院議員通常選挙 (比例代表)	2004.7.11 (平成16年)	10,151	11,075	21,226	6,745	6,821	13,566	66.45	61.59	63.91
衆議院議員総選挙 (小選挙区選挙)	2005.9.11 (平成17年)	9,985	11,007	20,992	7,369	7,629	14,998	73.80	69.31	71.45
衆議院議員総選挙 (比例代表)	2005.9.11 (平成17年)	9,992	11,020	21,012	7,369	7,628	14,997	73.75	69.22	71.37
農業委員会委員一般選挙	2006.7.16 (平成18年)	無投票								
県知事選挙	2006.8.6 (平成18年)	9,833	10,821	20,654	7,180	7,488	14,668	73.02	69.20	71.02
市長選挙	2006.9.10 (平成18年)	無投票								
市議会議員一般選挙	2006.11.19 (平成18年)	9,808	10,765	20,573	7,419	8,243	15,662	75.64	76.57	76.13
県議会議員一般選挙	2007.4.8 (平成19年)	無投票								
参議院議員通常選挙 (選挙区選挙)	2007.7.12 (平成19年)	9,809	10,755	20,564	6,875	6,938	13,813	70.09	64.51	67.17
参議院議員通常選挙 (比例代表)	2007.7.12 (平成19年)	9,809	10,755	20,564	6,875	6,935	13,810	70.09	64.48	67.16
農業委員会委員一般選挙	2009.7.12 (平成21年)	無投票								
衆議院議員総選挙 (小選挙区選挙)	2009.8.30 (平成21年)	9,644	10,593	20,237	7,581	7,831	15,412	78.61	73.93	76.16
衆議院議員総選挙 (比例代表)	2009.8.30 (平成21年)	9,644	10,593	20,237	7,576	7,828	15,404	78.56	73.90	76.12
参議院議員通常選挙 (選挙区選挙)	2010.7.11 (平成22年)	9,588	10,504	20,092	6,675	6,735	13,410	69.62	64.12	66.74
参議院議員通常選挙 (比例代表)	2010.7.11 (平成22年)	9,588	10,504	20,092	6,676	6,734	13,410	69.63	64.11	66.74
県知事選挙	2010.8.8 (平成22年)	9,514	10,404	19,918	5,544	5,483	11,027	58.27	52.70	55.36
市長選挙	2010.9.5 (平成22年)	9,521	10,407	19,928	6,886	7,425	14,311	72.32	71.35	71.81
市議会議員一般選挙	2010.11.21 (平成22年)	9,494	10,395	19,889	6,806	7,329	14,135	71.69	70.51	71.07
県議会議員一般選挙	2011.4.9 (平成23年)	無投票								
農業委員会委員一般選挙	2012.7.19 (平成24年)	無投票								
衆議院議員総選挙 (小選挙区選挙)	2012.12.16 (平成24年)	9,361	10,132	19,493	6,215	5,967	12,182	66.39	58.89	62.49
衆議院議員総選挙 (比例代表)	2012.12.16 (平成24年)	9,361	10,132	19,493	6,211	5,965	12,176	66.35	58.87	62.46
参議院議員通常選挙 (選挙区選挙)	2013.7.21 (平成25年)	9,289	10,037	19,326	5,737	5,570	11,307	61.76	55.49	58.51
参議院議員通常選挙 (比例代表)	2013.7.21 (平成25年)	9,289	10,037	19,326	5,735	5,570	11,305	61.74	55.49	58.50
県知事選挙	2014.8.10 (平成26年)	9,057	9,782	18,839	4,958	5,006	9,964	54.74	51.18	52.89
市長選挙	2014.9.7 (平成26年)	9,048	9,779	18,827	6,762	7,217	13,979	74.73	73.80	74.25
市議会議員一般選挙	2014.11.16 (平成26年)	9,031	9,761	18,792	6,236	6,620	12,856	69.05	67.82	68.41
衆議院議員総選挙 (小選挙区選挙)	2014.12.14 (平成26年)	9,077	9,830	18,907	4,666	4,300	8,966	51.40	43.74	47.42
衆議院議員総選挙 (比例代表)	2014.12.14 (平成26年)	9,077	9,830	18,907	4,665	4,299	8,964	51.39	43.73	47.41
県議会議員一般選挙	2015.4.12 (平成27年)	無投票								
農業委員会委員一般選挙	2015.7.19 (平成27年)	無投票								

資料：選挙管理委員会

議会会議結果

年度	回数	日数		議案審議 件数	決議案	意見書	請願・陳情			
		会期	本会議日数				採択	不採択	審議未了	その他
平成元年	4	52	17	145	-	17	16	5	5	-
2	4	54	18	136	-	14	17	4	5	1
3	6	61	19	142	2	15	18	3	7	2
4	5	55	19	159	-	14	24	4	10	2
5	6	58	19	175	1	19	28	9	19	1
6	5	54	19	157	-	10	14	16	14	1
7	4	60	17	140	1	17	18	8	7	4
8	6	64	19	149	-	12	16	4	8	-
9	6	63	18	134	1	27	27	3	11	3
10	5	51	18	143	2	19	16	12	12	2
11	5	62	19	148	-	14	14	11	1	1
12	6	72	19	163	3	12	4	5	-	1
13	4	65	19	130	3	12	7	2	4	4
14	4	66	21	165	4	17	7	-	2	2
15	5	66	21	145	-	12	7	8	6	3
16	6	70	23	137	-	5	3	3	2	1
17	4	74	20	207	-	19	8	4	2	-
18	5	75	21	151	1	9	2	3	2	1
19	6	75	22	150	-	7	4	6	-	5
20	4	77	21	139	-	7	7	5	2	6
21	5	75	21	138	-	9	5	7	1	2
22	4	74	21	129	-	6	7	3	2	4
23	4	80	20	116	1	7	6	-	4	3
24	5	78	22	138	1	8	6	2	3	3
25	4	88	20	126	-	4	2	6	6	2
26	5	83	21	143	-	4	5	1	3	-
27	5	81	21	156	-	9	4	3	2	1

資料:議会事務局

歴代市長・助役・副市長・収入役・議長・副議長

歴代市長

氏名	就任年月日
1 篠井 恵四郎	昭 29.9.15
2 荻原 克己	昭 33.9.15
3 春日 佳一	昭 37.9.15
4 春日 佳一	昭 41.9.15
5 春日 佳一	昭 45.9.15
6 春日 佳一	昭 49.9.15
7 小野沢 静夫	昭 53.9.15
8 小野沢 静夫	昭 57.9.15
9 小野沢 静夫	昭 61.9.15
10 小山 邦武	平 2.9.15
11 小山 邦武	平 6.9.15
12 小山 邦武	平 10.9.15
13 木内 正勝	平 14.9.15
14 石田 正人	平 18.9.15
15 足立 正則	平 22.9.15
16 足立 正則	平 26.9.15

歴代副市長

氏名	就任年月日
1 高橋 東治	昭 29.10.30
2 西沢 六郎	昭 33.12.16
3 西沢 六郎	昭 37.12.16
4 風間 善次	昭 41.12.26
5 高橋 市蔵	昭 46.1.15
6 小林 正四	昭 50.1.16
7 江村 好	昭 53.12.2
8 江村 好	昭 57.12.2
9 木鋪 巖	昭 61.12.22
10 手塚 良治	平 2.10.8
11 手塚 良治	平 6.10.8
12 木内 正勝	平 10.10.20
13 井出 澄夫	平 14.10.2
14 足立 正則	平 19.3.20
15 月岡 寿男	平 23.4.1
16 月岡 寿男	平 27.4.1

歴代収入役

氏名	就任年月日
1 小出 信一郎	昭 29.10.30
2 飛沢 寿	昭 33.11.18
3 猪瀬 一三	昭 37.11.18
4 佐々木 広士	昭 41.12.26
5 小林 正四	昭 46.1.15
6 宮沢 忠志	昭 50.1.16
7 風間 実	昭 53.12.2
8 風間 実	昭 57.12.2
9 手塚 良治	昭 61.12.22
10 岡本 勝	平 2.12.26
11 岡本 勝	平 6.12.26
12 井出 澄夫	平 10.12.26
13 野口 文明	平 14.10.15

※19年度より廃止

※18年度以前は助役

歴代議長

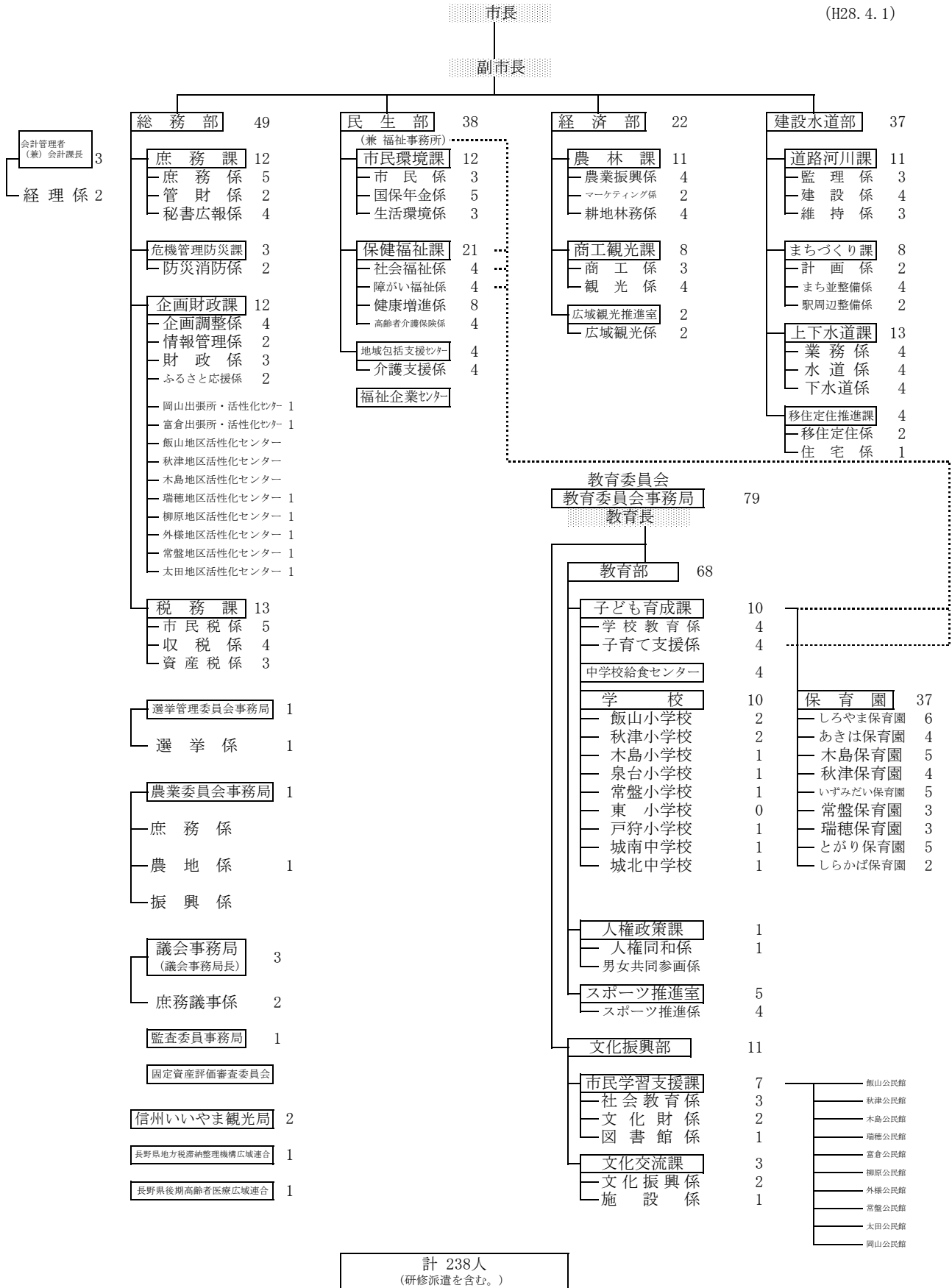
氏名	就任年月
1 高橋 東治	昭 29.8
2 丸山 新治	昭 29.10
3 丸山 忠夫	昭 29.12
4 春日 佳一	昭 31.9
5 小林 哲二郎	昭 33.12
6 関 新蔵	昭 35.12
7 田中 良英	昭 36.12
8 宮沢 忠志	昭 37.12
9 佐藤 嵩	昭 39.12
10 宮沢 忠志	昭 41.12
11 荻原 積	昭 43.12
12 小野沢 静夫	昭 45.12
13 石川 伝治	昭 47.12
14 上原 信重	昭 49.12
15 上原 信重	昭 51.12
16 小林 昇	昭 53.8
17 関 甲	昭 53.12
18 宮沢 郁夫	昭 55.12
19 清水 和男	昭 57.12
20 清水 重右工門	昭 59.12
21 江口 一	昭 61.12
22 阿部 武義	昭 63.12
23 外山 信夫	平 2.12
24 山本 茂樹	平 4.12
25 川久保 廣良	平 6.12
26 上村 力	平 8.12
27 藤巻 泰雄	平 10.12
28 山田 吉太郎	平 12.12
29 小林 洋之	平 14.12
30 高山 功	平 16.12
31 山崎 一郎	平 18.12
32 佐藤 正夫	平 20.12
33 久保田 幸治	平 22.12
34 久保田 幸治	平 24.12
35 佐藤 正夫	平 26.12
36 佐藤 正夫	平 28.12

歴代副議長

氏名	就任年月
1 丸山 新治	昭 29.8
2 岡本 真治	昭 29.10
3 武田 茂	昭 29.12
4 宮坂 繁守	昭 31.9
5 古坂 定治	昭 33.12
6 山田 忠夫	昭 35.12
7 井上 秀夫	昭 36.12
8 堀 徳治	昭 37.12
9 丸山 新治	昭 39.12
10 関 太郎	昭 41.12
11 西堀 正	昭 43.12
12 小林 昇	昭 45.12
13 上原 信重	昭 47.12
14 米持 森親	昭 49.12
15 宮沢 郁夫	昭 51.12
16 高柳 保人	昭 53.12
17 浦野 照雄	昭 55.12
18 外山 信男	昭 57.12
19 上野 利夫	昭 59.12
20 外山 信男	昭 61.12
21 湯本 芳男	昭 63.12
22 小湊 清彦	平 2.12
23 上村 力	平 4.12
24 丸山 豊雄	平 6.12
25 品沢 良雄	平 8.12
26 佐藤 重義	平 10.12
27 小林 洋之	平 12.12
28 望月 弘幸	平 14.12
29 坂原 シモ	平 16.12
30 西條 豊致	平 18.12
31 渡邊 吉晴	平 20.12
32 水野 英夫	平 22.12
33 小林 喜美治	平 24.12
34 上松 永林	平 26.12
35 石田 克男	平 28.12

飯山市組織機構図

(H28. 4. 1)



飯山市の統計

平成28年(2016年)版

編集 飯山市総務部企画財政課
発行 飯山市
TEL (0269) 62-3111
〒 389-2292
長野県飯山市大字飯山1110番地1

使用している紙は100%再生紙です。