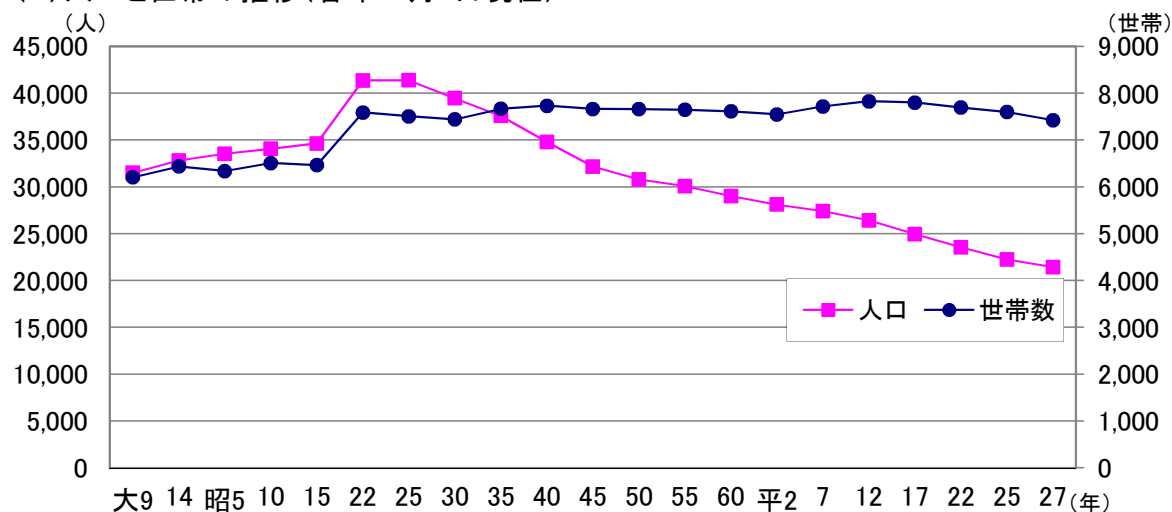


人口

人口と世帯数

(1)人口と世帯の推移(各年10月1日現在)



(2)人口と世帯数

年	世帯数	人 口(人)			1世帯当 り人口(人)	人口総数の 増加指数(%)	人口密度 (/km ²)
		総 数	男	女			
大正 9年	6,205	31,497	15,817	15,680	5.1	100.00	156.3
14	6,438	32,812	16,604	16,208	5.1	104.18	162.8
昭和 5年	6,338	33,534	16,983	16,551	5.3	102.20	166.4
10	6,508	34,066	17,091	16,975	5.2	101.59	169.0
15	6,464	34,621	17,221	17,400	5.4	101.63	171.8
22	7,590	41,359	19,876	21,483	5.4	119.46	205.2
25	7,508	41,386	20,146	21,240	5.5	100.07	205.3
30	7,441	39,467	19,016	20,451	5.3	95.36	195.8
35	7,668	37,592	17,984	19,608	4.9	95.25	186.5
36	7,693	37,023	17,710	19,313	4.8	98.49	183.7
37	7,671	36,236	17,332	18,904	4.7	97.87	179.8
38	7,647	35,336	16,902	18,434	4.6	97.52	175.3
39	7,645	34,723	16,653	18,070	4.5	98.27	172.3
40	7,733	34,799	16,693	18,106	4.5	100.22	172.7
41	7,768	34,211	16,442	17,769	4.4	98.31	169.7
42	7,766	33,665	16,184	17,481	4.3	98.40	167.0
43	7,765	33,142	15,965	17,177	4.3	98.45	164.4
44	7,729	32,644	15,750	16,894	4.2	98.50	161.9
45	7,664	32,159	15,476	16,683	4.2	98.51	159.5
46	7,711	31,785	15,309	16,476	4.1	98.84	157.6
47	7,651	31,314	15,094	16,220	4.1	98.52	155.4
48	7,727	31,205	15,057	16,148	4.0	99.65	154.8
49	7,706	30,925	14,915	16,010	4.0	99.10	153.4

資料: 網掛けは国勢調査結果、他は毎月人口異動調査に基づく推計人口

人 口

人口と世帯数(続き)

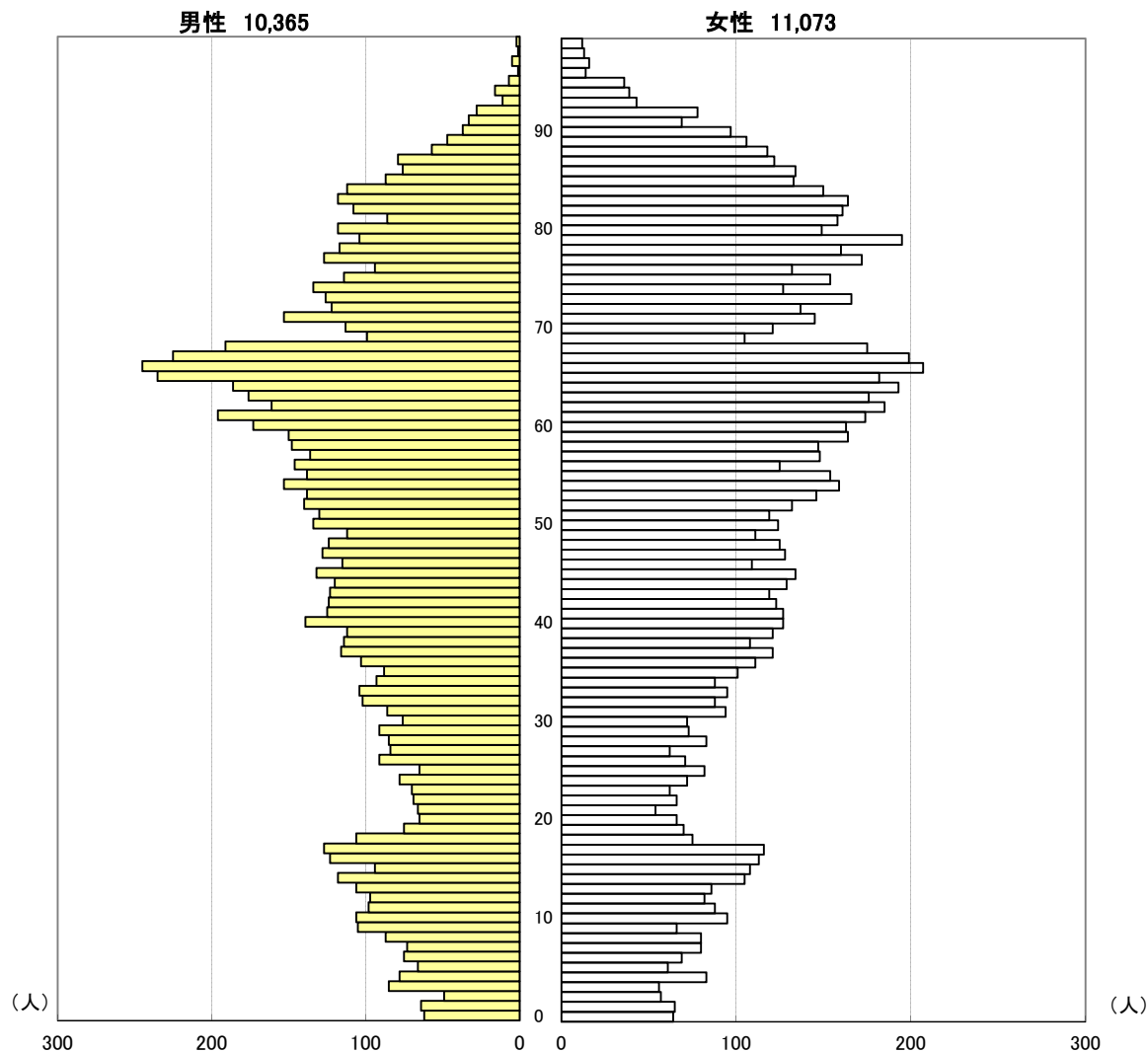
各年10月1日

年	世帯数	人 口(人)			1世帯当 り人口(人)	人口総数の 増加指数(%)	人口密度 (/km ²)
		総 数	男	女			
50	7,661	30,796	14,824	15,972	4.0	99.58	152.8
51	7,672	30,713	14,789	15,924	4.0	99.73	152.4
52	7,625	30,458	14,630	15,828	4.0	99.17	151.1
53	7,621	30,294	14,560	15,734	4.0	99.46	150.3
54	7,631	30,134	14,497	15,637	3.9	99.47	149.5
55	7,648	30,073	14,539	15,534	3.9	99.80	149.2
56	7,659	29,821	14,425	15,396	3.9	99.16	147.9
57	7,680	29,624	14,341	15,283	3.9	99.34	147.0
58	7,694	29,449	14,264	15,185	3.8	99.41	146.1
59	7,690	29,378	14,254	15,124	3.8	99.76	145.7
60	7,614	29,034	14,063	14,971	3.8	98.83	144.0
61	7,638	28,886	13,983	14,903	3.8	99.49	142.8
62	7,641	28,730	13,894	14,836	3.8	99.46	142.0
63	7,618	28,546	13,805	14,741	3.7	99.36	141.1
平成元年	7,630	28,399	13,710	14,689	3.7	99.49	140.4
2	7,547	28,114	13,509	14,605	3.7	99.00	139.0
3	7,562	27,809	13,341	14,468	3.7	98.92	137.5
4	7,579	27,683	13,267	14,416	3.7	99.55	136.8
5	7,689	27,675	13,291	14,384	3.6	99.97	136.8
6	7,765	27,623	13,237	14,386	3.6	99.81	136.5
7	7,719	27,423	13,149	14,274	3.6	99.28	135.5
8	7,772	27,223	13,041	14,182	3.5	99.27	134.6
9	7,864	27,141	13,017	14,124	3.5	99.70	134.1
10	7,910	27,015	12,923	14,092	3.4	99.54	133.5
11	7,933	26,729	12,793	13,936	3.4	98.94	132.1
12	7,829	26,420	12,680	13,740	3.4	98.84	130.6
13	7,823	26,138	12,540	13,598	3.3	98.93	129.2
14	7,782	25,807	12,400	13,407	3.3	98.73	127.6
15	7,768	25,468	12,215	13,253	3.3	98.69	125.9
16	7,790	25,237	12,089	13,148	3.2	99.09	124.7
17	7,802	24,960	11,947	13,013	3.2	98.90	123.4
18	7,820	24,555	11,778	12,777	3.1	98.38	121.4
19	7,791	24,204	11,621	12,583	3.1	98.57	119.6
20	7,809	23,965	11,475	12,490	3.1	99.01	118.5
21	7,853	23,742	11,397	12,345	3.0	99.07	117.3
22	7,694	23,545	11,324	12,221	3.1	99.17	116.4
23	7,676	23,139	11,145	11,994	3.0	98.28	114.4
24	7,656	22,744	10,989	11,755	3.0	98.29	112.4
25	7,599	22,252	10,771	11,481	2.9	97.84	110.0
26	7,564	21,880	10,576	11,304	2.9	98.33	108.1
27	7,423	21,438	10,365	11,073	2.9	97.98	105.9

資料: 網掛けは国勢調査結果、他は毎月人口異動調査に基づく推計人口

年齢各歳別人口

(1)人口ピラミッド
(平成27年10月1日現在)



※100歳以上については、人口僅少のため省略した。
資料：毎月人口異動調査に基づく推計人口

(2)年齢各歳別人口構成

年齢 (各歳)	平成17年	平成18年	平成19年	平成20年	平成21年	平成22年	平成23年	平成24年	平成25年	平成26年	平成27年		
											総数	男	女
総数	24,938	24,634	24,204	23,965	23,742	23,545	23,139	22,744	22,300	21,880	21,438	10,365	11,073
0～4	949	907	907	911	867	781	763	734	676	684	663	338	325
0	188	156	184	149	142	127	161	135	106	132	126	62	64
1	185	199	166	194	159	142	133	168	138	109	129	64	65
2	179	185	196	174	189	156	138	135	169	142	106	49	57
3	190	173	184	201	175	178	156	139	130	169	141	85	56
4	207	194	177	193	202	178	175	157	133	132	161	78	83
5～9	1,209	1,139	1,089	1,045	1,001	983	942	926	885	830	762	406	356
5	226	203	191	181	194	200	178	173	152	137	127	66	61
6	238	220	210	194	179	198	199	179	168	149	144	75	69
7	242	233	218	219	196	181	195	199	175	172	153	73	80
8	249	240	230	220	215	192	180	193	200	173	167	87	80
9	254	243	240	231	217	212	190	182	190	199	171	105	66

人 口

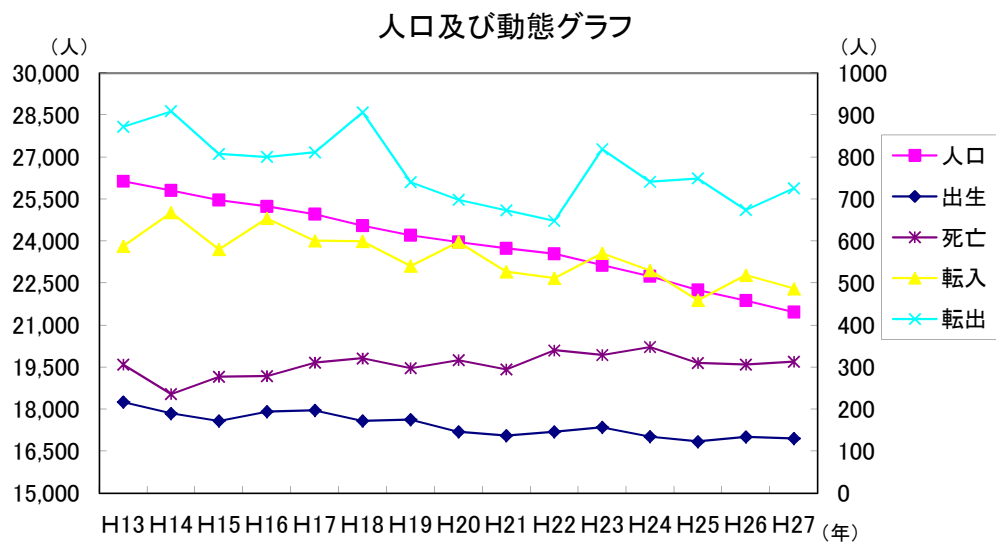
(2) 年齢各歳別人口構成(続き)

年 齢 (各 歳)	平成17年	平成18年	平成19年	平成20年	平成21年	平成22年	平成23年	平成24年	平成25年	平成26年	平成27年		
											総 数	男	女
10～14	1,315	1,309	1,252	1,237	1,230	1,170	1,128	1,081	1,016	974	981	525	456
10	269	250	244	236	229	210	216	188	180	189	201	106	95
11	242	269	251	243	237	233	207	214	184	182	186	98	88
12	250	239	267	252	243	238	233	205	214	186	179	97	82
13	302	251	238	266	254	232	240	234	205	213	192	106	86
14	252	300	252	240	267	257	232	240	233	204	223	118	105
15～19	1,250	1,325	1,367	1,373	1,303	1,107	1,205	1,216	1,195	1,194	1,007	525	482
15	298	253	301	252	240	263	257	232	241	234	202	94	108
16	312	298	253	302	251	244	264	255	228	238	236	123	113
17	267	311	300	257	300	261	241	264	253	229	243	127	116
18	244	242	292	290	244	211	252	228	259	241	181	106	75
19	129	221	221	272	268	128	191	237	214	252	145	75	70
20～24	920	764	682	719	844	800	663	661	721	737	668	348	320
20	138	116	201	213	270	143	121	177	230	207	131	65	66
21	165	126	96	195	201	158	113	119	160	221	120	66	54
22	182	144	118	95	197	135	147	106	105	140	135	69	66
23	213	158	114	110	82	176	124	141	96	85	132	70	62
24	222	220	153	106	94	188	158	118	130	84	150	78	72
25～29	1,216	1,118	1,076	949	845	999	926	844	717	626	787	416	371
25	214	207	221	138	107	173	164	147	103	110	147	65	82
26	229	199	201	210	145	195	169	159	133	97	162	91	71
27	262	222	203	194	215	207	182	155	149	132	146	84	62
28	245	241	223	193	191	218	204	182	152	140	168	85	83
29	266	249	228	214	187	206	207	201	180	147	164	91	73
30～34	1,282	1,278	1,265	1,248	1,216	1,184	1,085	1,047	971	922	898	461	437
30	280	260	250	224	219	206	192	211	193	171	148	76	72
31	251	284	247	247	221	230	202	190	195	185	180	86	94
32	253	249	275	254	252	252	224	195	182	194	190	102	88
33	244	248	247	271	260	236	242	212	192	182	199	104	95
34	254	237	246	252	264	260	225	239	209	190	181	93	88
35～39	1,288	1,306	1,270	1,241	1,255	1,299	1,290	1,255	1,219	1,171	1,095	533	562
35	269	260	234	243	247	271	249	235	243	202	189	88	101
36	249	261	263	238	244	255	276	246	224	249	214	103	111
37	276	242	259	266	238	258	255	266	243	221	237	116	121
38	273	275	240	255	266	252	257	251	262	242	222	114	108
39	221	268	274	239	260	263	253	257	247	257	233	112	121
40～44	1,417	1,315	1,301	1,290	1,274	1,266	1,313	1,290	1,265	1,283	1,256	631	625
40	277	224	271	274	237	280	264	248	254	253	266	139	127
41	253	273	224	269	279	232	279	259	245	259	252	125	127
42	287	251	275	222	266	268	240	274	253	245	247	124	123
43	285	285	252	274	220	267	268	240	275	252	242	123	119
44	315	282	279	251	272	219	262	269	238	274	249	120	129
45～49	1,499	1,489	1,453	1,441	1,414	1,407	1,312	1,288	1,262	1,236	1,218	611	607
45	302	311	283	278	247	273	216	260	267	235	266	132	134
46	280	300	309	281	276	252	272	215	254	259	224	115	109
47	294	278	297	311	282	285	253	272	219	255	256	128	128
48	304	291	275	299	310	283	290	252	269	221	249	124	125
49	319	309	289	272	299	314	281	289	253	266	223	112	111
50～54	1,851	1,760	1,707	1,630	1,539	1,495	1,466	1,456	1,458	1,424	1,375	695	680
50	346	315	307	286	275	297	312	280	288	254	258	134	124
51	379	349	315	306	289	277	294	312	282	287	249	130	119
52	361	378	350	316	305	290	277	302	315	277	272	140	132
53	368	357	379	349	319	305	285	276	299	309	284	138	146
54	397	361	356	373	351	326	298	286	274	297	312	153	159
55～59	1,958	2,140	2,079	1,986	1,909	1,830	1,755	1,689	1,624	1,517	1,456	718	738
55	424	398	357	353	376	355	325	297	285	271	292	138	154
56	460	423	398	356	356	379	353	320	297	284	271	146	125
57	455	460	415	400	362	359	376	350	317	300	284	136	148
58	402	451	463	419	397	349	354	373	351	314	295	148	147
59	217	408	446	458	418	388	347	349	374	348	314	150	164

年 齢 (各 歳)	平成17年	平成18年	平成19年	平成20年	平成21年	平成22年	平成23年	平成24年	平成25年	平成26年	平成27年		
											総 数	男	女
60～64	1,511	1,426	1,490	1,635	1,752	1,924	2,101	2,049	2,101	1,863	1,783	892	891
60	256	215	405	442	456	421	382	345	382	368	336	173	163
61	332	256	210	400	438	458	429	386	429	347	370	196	174
62	302	332	254	209	397	441	460	426	460	346	346	161	185
63	333	293	331	253	209	390	440	459	440	377	352	176	176
64	288	330	290	331	252	214	390	433	390	425	379	186	193
65～69	1,594	1,512	1,509	1,446	1,512	1,461	1,382	1,434	1,382	1,690	1,863	995	868
65	311	284	329	288	329	249	213	385	213	452	417	235	182
66	261	308	280	328	283	328	247	213	247	422	452	245	207
67	344	256	306	275	327	281	323	244	323	375	424	225	199
68	326	340	253	305	273	322	278	318	278	205	366	191	175
69	352	324	341	250	300	281	321	274	321	236	204	99	105
70～74	1,786	1,697	1,610	1,602	1,548	1,507	1,443	1,426	1,443	1,423	1,344	648	696
70	348	346	318	339	249	292	277	313	277	310	234	113	121
71	298	340	340	313	339	252	287	273	287	267	298	153	145
72	353	296	335	337	309	330	249	281	249	304	259	122	137
73	381	339	290	328	329	308	328	241	328	268	292	126	166
74	406	376	327	285	322	325	302	318	302	274	261	134	127
75～79	1,734	1,747	1,723	1,677	1,612	1,586	1,529	1,473	1,529	1,404	1,369	556	813
75	353	395	366	321	280	313	322	297	322	235	268	114	154
76	331	344	383	357	311	282	302	319	302	300	226	94	132
77	350	325	333	373	352	311	277	294	277	284	299	127	172
78	354	336	313	321	359	335	303	269	303	309	277	117	160
79	346	347	328	305	310	345	325	294	325	276	299	104	195
80～84	1,204	1,276	1,364	1,375	1,406	1,433	1,439	1,432	1,439	1,349	1,324	542	782
80	283	326	332	318	295	308	332	314	332	249	267	118	149
81	263	270	310	316	305	279	292	318	292	272	244	86	158
82	274	244	250	300	306	297	273	279	273	294	269	108	161
83	188	259	224	232	285	279	285	255	285	288	282	118	164
84	196	177	248	209	215	270	257	266	257	246	262	112	150
85～89	613	644	657	757	818	855	909	933	909	959	959	346	613
85	188	184	161	232	198	209	252	220	252	218	220	87	133
86	99	173	170	148	214	196	191	234	191	232	210	76	134
87	118	94	156	153	133	193	175	173	175	173	201	79	122
88	106	105	84	145	143	131	169	159	169	189	175	57	118
89	102	88	86	79	130	126	122	147	122	147	153	47	106
90～94	284	310	309	298	284	333	359	363	359	448	451	125	326
90	97	96	76	72	67	123	117	102	117	127	134	37	97
91	64	87	78	63	57	59	104	95	104	120	102	33	69
92	57	57	71	67	56	57	44	86	44	72	106	28	78
93	32	47	50	59	55	51	48	36	48	67	54	11	43
94	34	23	34	37	49	43	46	44	46	62	55	16	39
95～99	53	67	70	79	84	95	95	108	95	110	107	16	91
95	25	28	19	24	31	34	38	35	38	27	43	7	36
96	13	17	23	16	18	25	19	34	19	34	15	1	14
97	7	12	16	18	11	18	15	16	15	21	21	5	16
98	6	6	8	14	15	10	14	12	14	18	14	1	13
99	2	4	4	7	9	8	9	11	9	10	14	2	12
100～	5	4	2	4	7	12	16	21	16	18	9	1	8
不詳	22	22	22	22	22	18	18	18	18	18	63	37	26

資料：毎月人口異動調査に基づく推計人口及び国勢調査結果

人口動態



年次	自然動態			社会動態		
	出生	死亡	増減	転入	転出	増減
昭和40年	513	337	176	1,231	1,747	△ 516
45	428	313	115	890	1,441	△ 551
50	404	278	126	856	1,126	△ 270
55	380	274	106	861	1,088	△ 227
56	334	263	71	764	1,157	△ 393
57	340	273	67	890	1,094	△ 204
58	334	274	60	840	1,038	△ 198
59	356	274	82	834	1,011	△ 177
60	296	272	24	748	1,001	△ 253
61	316	260	56	771	968	△ 197
62	296	212	84	695	964	△ 269
63	276	253	23	747	926	△ 179
平成元年	272	272	0	657	836	△ 179
2	295	275	20	790	870	△ 80
3	262	311	△ 49	664	900	△ 236
4	272	300	△ 28	696	785	△ 89
5	250	276	△ 26	805	896	△ 91
6	256	298	△ 42	813	828	△ 15
7	258	307	△ 49	776	921	△ 145
8	239	277	△ 38	699	955	△ 256
9	240	298	△ 58	762	951	△ 189
10	250	276	△ 26	737	851	△ 114
11	245	336	△ 91	673	900	△ 227
12	201	301	△ 100	845	956	△ 111
13	217	306	△ 89	588	872	△ 284
14	190	236	△ 46	668	909	△ 241
15	172	277	△ 105	580	807	△ 227
16	194	279	△ 88	654	800	△ 146
17	197	311	△ 114	601	811	△ 210
18	172	321	△ 149	599	906	△ 307
19	175	298	△ 123	541	740	△ 199
20	146	317	△ 171	598	698	△ 100
21	137	295	△ 158	527	673	△ 146
22	146	340	△ 194	512	648	△ 136
23	157	329	△ 172	571	819	△ 248
24	135	348	△ 213	530	741	△ 211
25	123	310	△ 187	459	749	△ 290
26	134	306	△ 172	519	674	△ 155
27	130	313	△ 183	487	726	△ 239

資料: 毎月人口異動調査結果

県外・県内市町村別移動者数

年度 市町村名	平成21年		平成22年		平成23年		平成24年		平成25年		平成26年		平成27年	
	転入	転出	転入	転出	転入	転出	転入	転出	転入	転出	転入	転出	転入	転出
長野市	114	155	106	143	97	185	108	164	73	175	111	128	105	159
松本市	19	30	21	33	11	31	9	9	10	10	17	20	16	18
上田市	5	5	4	21	4	15	13	23	10	16	16	18	8	14
岡谷市	-	3	-	1	1	4	3	1	2	3	2	-	6	7
飯田市	8	2	5	5	14	8	4	7	2	1	5	3	3	6
諏訪市	-	3	1	1	2	4	4	2	1	5	8	6	2	1
須坂市	11	30	15	15	22	16	6	35	9	15	11	13	7	13
小諸市	2	6	1	1	1	2	-	1	1	3	-	1	8	2
伊那市	4	7	2	2	3	12	5	3	1	12	1	3	2	4
駒ヶ根市	2	2	2	1	2	2	3	5	1	-	-	1	3	2
中野市	80	100	53	124	51	113	43	105	57	92	57	85	51	99
大町市	-	7	-	1	3	-	1	4	-	1	-	7	1	3
茅野市	1	1	3	5	3	2	2	5	1	4	2	1	8	4
塩尻市	3	3	3	3	2	6	1	-	5	2	5	4	2	1
佐久市	7	7	2	7	1	8	14	2	3	9	6	15	3	5
千曲市	8	3	4	7	4	5	3	3	4	15	5	12	1	4
東御市	1	1	1	7	1	-	-	1	3	1	-	-	3	1
安曇野市	6	4	5	7	5	4	2	4	7	6	2	5	6	5
小海町	-	1	-	-	1	-	-	-	-	-	-	-	-	-
川上村	-	-	-	-	4	-	-	-	-	1	-	-	-	-
南牧村	1	-	-	-	-	-	-	-	-	-	-	-	-	-
南相木村	-	-	-	-	-	-	-	-	-	-	-	-	-	-
北相木村	-	-	-	-	-	1	-	-	-	-	-	-	-	-
佐久穂町	-	-	-	-	-	-	-	-	-	-	2	-	7	1
軽井沢町	-	1	2	2	1	-	2	1	-	-	-	-	-	1
御代田町	-	2	-	-	1	2	1	1	-	1	-	-	7	-
立科町	-	4	2	-	-	-	-	-	-	-	-	-	-	-
青木村	2	-	-	-	-	-	-	1	-	-	-	1	-	-
長和町	-	-	-	1	-	-	-	-	-	6	1	-	-	-
下諏訪町	-	-	1	2	1	2	1	-	-	1	-	-	-	-
富士見町	-	1	-	-	-	-	-	1	-	-	-	1	-	1
原村	-	-	-	-	-	-	-	-	-	-	-	-	1	1
辰野町	2	1	1	1	1	-	-	1	-	-	-	1	-	-
箕輪町	-	1	-	2	-	-	-	3	-	3	-	1	2	1
飯島町	2	-	2	-	-	5	-	1	-	-	-	-	-	-
南箕輪村	-	4	-	2	1	1	-	-	3	2	-	1	-	3
中川村	-	-	-	-	-	-	-	-	-	-	-	-	-	-
宮田村	-	1	-	-	-	-	-	1	1	-	-	-	-	-

資料：毎月人口異動調査結果

県外・県内市町村別移動者数(続き)

単位:人

年度 市町村・都道府県名	平成21年		平成22年		平成23年		平成24年		平成25年		平成26年		平成27年	
	転入	転出	転入	転出	転入	転出	転入	転出	転入	転出	転入	転出	転入	転出
松川町	1	-	-	-	1	-	-	1	-	-	-	-	-	3
高森町	-	-	-	1	1	-	-	-	1	-	-	-	-	-
阿南町	-	-	-	-	-	-	-	1	-	-	-	-	-	-
阿智村	-	-	-	-	-	-	-	-	-	-	-	-	-	-
平谷村	-	-	-	-	-	-	-	-	-	-	-	-	-	-
根羽村	-	-	-	-	-	-	-	-	-	-	-	-	-	-
下條村	-	-	-	-	-	-	-	-	-	-	-	-	-	-
売木村	-	-	-	-	-	-	-	-	-	-	1	-	-	-
天龍村	-	-	-	-	-	-	-	-	-	-	-	-	-	-
泰阜村	-	-	-	-	-	-	-	-	-	-	-	-	-	-
喬木村	-	-	-	-	-	-	-	-	-	-	-	-	-	-
豊丘村	-	-	-	-	-	-	-	-	-	-	-	1	-	-
大鹿村	-	-	-	-	-	3	-	-	-	-	-	-	-	-
上松町	-	-	-	-	-	-	-	-	-	-	-	-	-	-
南木曾町	-	-	-	-	1	-	1	-	-	-	1	-	-	-
木祖村	-	-	-	-	-	-	-	-	-	-	-	-	-	-
大滝村	-	-	-	-	-	-	-	-	-	-	-	1	-	-
大桑村	-	-	-	-	-	-	-	-	5	-	-	-	-	-
木曾町	-	1	2	1	-	-	-	5	-	4	-	-	-	-
麻績村	-	-	-	-	-	-	-	-	-	-	-	-	-	-
生坂村	-	-	-	-	-	-	-	-	-	-	-	-	-	-
山形村	1	-	-	2	1	1	-	-	-	4	1	-	-	-
朝日村	-	-	-	-	-	-	-	-	-	-	-	-	-	-
筑北村	-	-	-	-	-	-	-	-	-	-	-	-	-	-
池田町	-	-	1	-	-	-	-	-	-	-	-	-	-	-
松川村	-	-	-	1	-	-	-	-	-	-	-	-	-	-
白馬村	1	-	1	-	1	-	-	-	4	-	1	2	1	1
小谷村	-	-	-	-	-	2	4	-	-	-	2	-	-	-
坂城町	6	-	3	2	-	1	-	3	2	1	-	-	-	5
小布施町	2	4	4	10	1	11	7	13	1	12	1	6	6	4
高山村	-	1	4	-	3	2	-	4	-	-	-	1	3	-
山ノ内町	8	8	4	11	11	13	8	13	7	5	8	9	7	24
木島平村	24	26	36	25	27	35	19	20	16	38	13	41	22	40
野沢温泉村	17	14	14	9	13	21	22	15	16	17	5	13	15	12
信濃町	2	-	-	1	1	1	-	3	2	2	-	-	5	-
小川村	1	-	1	-	-	2	-	-	1	-	-	-	-	-
飯綱町	1	2	2	1	2	3	-	1	3	3	1	6	2	9
栄村	2	8	5	5	22	11	6	4	4	11	14	9	6	7
県内合計	343	449	313	463	321	534	294	472	256	483	300	416	312	464
東京都	40	52	42	52	53	72	54	65	45	59	40	56	39	62
神奈川県	22	16	20	20	19	23	19	30	13	21	10	21	20	21
埼玉県	19	18	21	14	11	17	19	21	9	26	16	11	12	31
千葉県	5	11	16	6	16	10	11	11	7	19	8	16	8	8
群馬県	5	11	9	8	11	8	7	2	10	13	8	5	4	5
山梨県	1	11	3	6	1	7	2	-	8	4	7	8	3	4
愛知県	8	21	6	10	9	11	11	12	9	12	13	14	16	11
新潟県	8	18	29	13	24	36	20	18	20	23	16	27	11	21
他都道府県等	74	66	53	56	105	101	93	110	82	89	101	100	81	94
県外合計	182	224	199	185	249	285	236	269	203	266	219	258	194	257
総合計	525	673	512	648	570	819	530	741	459	749	519	674	506	721

資料:毎月人口異動調査結果

年齢別移動者数

【転入】

単位:人

年 齢	平成 2 1 年			平成 2 2 年			平成 2 3 年			平成 2 4 年			平成 2 5 年			平成 2 6 年			平成 2 7 年		
	計	男	女	計	男	女	計	男	女	計	男	女	計	男	女	計	男	女	計	男	女
総 計	527	282	245	512	252	260	571	295	276	530	268	262	459	229	230	519	251	268	487	230	257
0～4	54	36	18	42	19	23	49	26	23	47	19	28	33	24	9	33	18	15	34	17	17
5～9	20	8	12	18	10	8	24	15	9	24	13	11	9	5	4	18	9	9	17	7	10
10～14	7	3	4	15	9	6	11	6	5	6	4	2	7	4	3	7	4	3	14	8	6
15～19	11	6	5	9	5	4	18	5	13	17	8	9	17	7	10	18	9	9	9	5	4
20～24	63	27	36	70	36	34	97	55	42	69	37	32	69	32	37	70	29	41	71	35	36
25～29	104	50	54	104	38	66	90	40	50	97	45	52	79	32	47	98	48	50	87	39	48
30～34	77	41	36	86	37	49	78	31	47	76	36	40	76	29	47	72	32	40	85	39	46
35～39	56	34	22	39	24	15	62	30	32	49	25	24	42	20	22	55	28	27	46	21	25
40～44	20	10	10	28	18	10	28	14	14	25	18	7	29	19	10	30	14	16	28	15	13
45～49	25	18	7	14	7	7	20	15	5	18	11	7	16	8	8	16	7	9	25	13	12
50～54	19	13	6	23	15	8	17	11	6	31	13	18	24	18	6	26	17	9	15	7	8
55～59	30	17	13	17	12	5	14	11	3	17	11	6	17	8	9	24	16	8	10	6	4
60～64	12	9	3	17	10	7	23	15	8	21	13	8	19	15	4	15	6	9	11	5	6
65～69	9	4	5	10	4	6	8	7	1	11	8	3	6	4	2	6	3	3	9	5	4
70～74	4	2	2	5	2	3	6	4	2	5	2	3	8	3	5	5	2	3	4	1	3
75～79	1	-	1	4	1	3	9	6	3	4	2	2	2	1	1	4	2	2	7	3	4
80歳以上	15	4	11	11	5	6	17	4	13	13	3	10	6	0	6	22	7	15	15	4	11

【転出】

単位:人

年 齢	平成 2 1 年			平成 2 2 年			平成 2 3 年			平成 2 4 年			平成 2 5 年			平成 2 6 年			平成 2 7 年		
	計	男	女	計	男	女	計	男	女	計	男	女	計	男	女	計	男	女	計	男	女
総 計	673	321	352	648	326	322	819	379	440	741	346	395	749	339	410	674	336	338	726	328	398
0～4	45	23	22	40	25	15	60	28	32	46	27	19	41	25	16	26	11	15	47	19	28
5～9	29	13	16	21	12	9	30	15	15	26	11	15	25	9	16	19	12	7	22	12	10
10～14	5	2	3	13	7	6	10	7	3	11	7	4	9	6	3	5	4	1	9	2	7
15～19	54	33	21	52	28	24	50	24	26	46	24	22	52	27	25	37	19	18	43	22	21
20～24	148	64	84	118	63	55	166	68	98	116	58	58	123	48	75	139	60	79	127	57	70
25～29	82	36	46	115	51	64	137	54	83	138	49	89	123	47	76	113	50	63	126	58	68
30～34	94	51	43	95	45	50	123	63	60	91	41	50	110	50	60	93	47	46	96	44	52
35～39	53	26	27	47	23	24	55	23	32	66	36	30	55	25	30	57	36	21	76	32	44
40～44	31	17	14	33	20	13	29	17	12	38	24	14	40	25	15	21	14	7	38	23	15
45～49	12	8	4	23	10	13	16	11	5	20	13	7	21	11	10	23	16	7	23	10	13
50～54	20	12	8	20	12	8	32	18	14	18	9	9	32	19	13	22	12	10	25	12	13
55～59	22	11	11	16	11	5	25	17	8	19	10	9	13	7	6	25	14	11	16	10	6
60～64	17	11	6	9	6	3	13	8	5	23	13	10	18	10	8	12	7	5	14	6	8
65～69	12	6	6	6	4	2	11	5	6	4	1	3	11	6	5	11	5	6	7	4	3
70～74	5	-	5	5	1	4	12	6	6	14	8	6	10	6	4	10	6	4	6	3	3
75～79	5	2	3	3	1	2	8	2	6	12	4	8	11	6	5	13	8	5	6	4	2
80歳以上	39	6	33	32	7	25	42	13	29	53	11	42	55	12	43	48	15	33	45	10	35

資料:毎月人口異動調査結果

人 口

年齢3区分別人口

各年10月1日現在

年 度	人 口					構 成 割 合(%)		
	計	年少人口 (0～14歳)	生産年齢人口 (15～64歳)	老年人口 (65歳～)	年齢不詳	年少人口	生産年齢人口	老年人口
昭和40年	34,799	9,622	22,290	2,887	—	27.7	64.0	8.3
45	32,159	7,608	21,354	3,197	—	23.7	66.4	9.9
50	30,796	6,782	20,300	3,714	—	22.0	65.9	12.1
55	30,073	6,228	19,622	4,223	—	20.7	65.3	14.0
60	29,034	5,796	18,538	4,700	—	20.0	63.8	16.2
平成2年	28,114	5,148	17,362	5,604	—	18.3	61.8	19.9
3	27,809	4,970	17,052	5,787	—	17.9	61.3	20.8
4	27,683	4,866	16,827	5,990	—	17.6	60.8	21.6
5	27,675	4,770	16,734	6,171	—	17.2	60.5	22.3
6	27,623	4,684	16,634	6,305	—	17.0	60.2	22.8
7	27,423	4,569	16,467	6,387	—	16.7	60.0	23.3
8	27,223	4,434	16,203	6,586	—	16.3	59.5	24.2
9	27,141	4,337	16,073	6,731	—	16.0	59.2	24.8
10	27,015	4,214	15,931	6,870	—	15.6	59.0	25.4
11	26,730	4,107	15,736	6,887	—	15.4	58.9	25.7
12	26,420	4,031	15,406	6,983	—	15.3	58.3	26.4
13	26,138	3,932	15,157	7,049	—	15.0	58.0	27.0
14	25,807	3,782	14,885	7,140	—	14.6	57.7	27.7
15	25,468	3,682	14,562	7,224	—	14.5	57.2	28.3
16	25,237	3,577	14,464	7,196	—	14.2	57.3	28.5
17	24,960	3,473	14,192	7,273	22	13.9	56.9	29.1
18	24,555	3,355	13,921	7,257	22	13.7	56.7	29.6
19	24,204	3,248	13,690	7,244	22	13.4	56.6	29.9
20	23,965	3,193	13,512	7,238	22	13.3	56.4	30.2
21	23,742	3,098	13,351	7,271	22	13.0	56.2	30.6
22	23,545	2,934	13,311	7,282	18	12.5	56.5	30.9
23	23,139	2,833	13,116	7,172	18	12.2	56.7	31.0
24	22,744	2,741	12,795	7,190	18	12.1	56.3	31.6
25	22,252	2,577	12,392	7,265	18	11.6	55.7	32.6
26	21,880	2,488	11,973	7,401	18	11.4	54.8	33.9
27	21,438	2,406	11,543	7,426	63	11.3	54.0	34.7

資料：網掛けは国勢調査結果、他は毎月人口異動調査に基づく推計人口

地区別年齢5歳階級別人口

平成27年10月1日現在

年齢	飯山			秋津			木島			瑞穂			柳原		
	計	男	女	計	男	女	計	男	女	計	男	女	計	男	女
総計	6,780	3,277	3,503	2,295	1,098	1,197	2,869	1,387	1,482	1,736	849	887	1,211	598	613
0～4	212	115	97	88	35	53	129	70	59	42	22	20	36	15	21
5～9	261	144	117	114	55	59	114	57	57	47	27	20	33	19	14
10～14	356	183	173	122	58	64	106	63	43	74	42	32	50	26	24
15～19	368	197	171	110	56	54	107	54	53	74	36	38	68	30	38
20～24	199	103	96	81	38	43	101	51	50	55	27	28	52	30	22
25～29	227	113	114	88	46	42	160	86	74	46	25	21	43	22	21
30～34	291	155	136	103	46	57	172	87	85	61	33	28	35	16	19
35～39	391	187	204	147	79	68	181	88	93	59	26	33	54	32	22
40～44	449	211	238	157	83	74	150	79	71	95	50	45	54	29	25
45～49	446	221	225	134	72	62	159	77	82	83	42	41	53	28	25
50～54	446	233	213	155	68	87	172	84	88	101	53	48	102	51	51
55～59	429	219	210	134	68	66	215	112	103	114	54	60	121	66	55
60～64	497	239	258	177	88	89	222	108	114	170	84	86	111	57	54
65～69	546	267	279	191	105	86	194	111	83	199	115	84	97	54	43
70～74	436	206	230	133	61	72	125	60	65	121	67	54	62	29	33
75～79	402	155	247	114	53	61	172	63	109	130	53	77	78	26	52
80～84	392	161	231	109	42	67	155	62	93	118	53	65	90	41	49
85～89	252	106	146	81	29	52	141	51	90	96	27	69	51	21	30
90～94	117	40	77	42	11	31	68	17	51	46	12	34	15	4	11
95～99	30	4	26	5	0	5	19	3	16	4	1	3	5	1	4
100歳以上	2	1	1	0	0	0	2	0	2	0	0	0	0	0	0
不詳	31	17	14	10	5	5	5	4	1	1	0	1	1	1	0

年齢	富倉			外様			常盤			太田			岡山		
	計	男	女	計	男	女	計	男	女	計	男	女	計	男	女
総計	85	42	43	878	431	447	2,665	1,301	1,364	2,001	943	1,058	918	439	479
0～4	0	-	-	34	14	20	68	37	31	40	26	14	14	4	10
5～9	0	-	-	38	21	17	80	39	41	59	36	23	16	8	8
10～14	0	-	-	35	23	12	122	78	44	90	37	53	26	15	11
15～19	0	-	-	32	18	14	134	78	56	86	45	41	28	11	17
20～24	2	1	1	18	11	7	91	54	37	47	24	23	22	9	13
25～29	0	-	-	42	21	21	105	58	47	58	32	26	18	13	5
30～34	2	1	1	19	8	11	121	58	63	67	38	29	27	19	8
35～39	0	-	-	47	21	26	100	45	55	87	43	44	29	12	17
40～44	3	3	-	42	26	16	156	74	82	108	54	54	42	22	20
45～49	5	1	4	48	20	28	133	64	69	108	59	49	49	27	22
50～54	0	-	-	49	21	28	176	90	86	118	67	51	56	28	28
55～59	4	3	1	46	29	17	202	85	117	141	61	80	50	21	29
60～64	8	5	3	75	38	37	238	128	110	191	100	91	94	45	49
65～69	8	4	4	93	53	40	231	115	116	188	100	88	116	71	45
70～74	12	6	6	57	25	32	205	106	99	115	53	62	78	35	43
75～79	17	8	9	58	25	33	163	72	91	142	61	81	93	40	53
80～84	10	6	4	65	26	39	176	74	102	139	49	90	70	28	42
85～89	10	3	7	54	22	32	106	34	72	111	34	77	57	19	38
90～94	1	-	1	24	9	15	38	10	28	73	15	58	27	7	20
95～99	2	-	2	1	0	1	15	2	13	25	4	21	1	1	0
100歳以上	0	-	-	1	0	1	1	0	1	2	0	2	1	0	1
不詳	1	1	-	0	0	0	4	0	4	6	5	1	4	4	0

資料：平成27年国勢調査結果

行政区別世帯数及び男女別人口

町丁名	世帯数	平成27年国勢調査			平成22年国勢調査		平成22年～27年 増 減	
		計	男	女	世帯数	人口	世帯数	人口
飯山市	7423	21,438	10,365	11,073	7694	23,545	△ 271	△ 2,107
飯山	2567	6,780	3,277	3,503	2688	7,516	△ 121	△ 736
県町	100	258	107	151	103	300	△ 3	△ 42
新町	356	950	445	505	348	1,013	8	△ 63
上町	231	587	286	301	224	595	7	△ 8
栄町	43	123	61	62	51	150	△ 8	△ 27
鉄砲町	77	180	82	98	75	196	2	△ 16
本町	101	233	117	116	108	265	△ 7	△ 32
奈良沢	183	566	270	296	206	618	△ 23	△ 52
上倉	384	1,074	547	527	378	1,110	6	△ 36
肴町	26	80	39	41	30	86	△ 4	△ 6
福寿町	148	334	163	171	161	387	△ 13	△ 53
田町	69	178	85	93	77	209	△ 8	△ 31
北町	180	476	232	244	180	527	0	△ 51
愛宕町	71	181	86	95	77	216	△ 6	△ 35
神明町	65	213	101	112	70	218	△ 5	△ 5
市ノ口	108	287	133	154	113	331	△ 5	△ 44
有尾	46	135	66	69	44	144	2	△ 9
曙町	112	275	128	147	121	323	△ 9	△ 48
西山	14	36	18	18	14	44	0	△ 8
堂平道	x	x	x	x	x	x	x	x
分道	9	27	15	12	12	38	△ 3	△ 11
金山	87	210	99	111	102	259	△ 15	△ 49
斑尾	52	92	47	45	76	134	△ 24	△ 42
南新町	49	140	81	59	64	183	△ 15	△ 43
松倉	56	145	69	76	54	170	2	△ 25
秋津	734	2,295	1,098	1,197	728	2,341	6	△ 46
上組	59	180	73	107	60	193	△ 1	△ 13
中山根	68	184	91	93	62	181	6	3
伍位野	33	106	49	57	32	113	1	△ 7
新田	39	112	50	62	37	117	2	△ 5
深沢	25	58	30	28	25	72	0	△ 14
飯駒	23	72	37	35	24	89	△ 1	△ 17
荒船	28	92	45	47	26	98	2	△ 6
大久保	163	547	257	290	170	563	△ 7	△ 16
中町	55	173	87	86	58	173	△ 3	0
中町北部	34	95	39	56	26	63	8	32
北畑	117	399	200	199	118	394	△ 1	5
秋津中央	90	277	140	137	90	285	0	△ 8
木島	950	2869	1387	1,482	934	3,083	16	△ 214
山岸	20	56	29	27	20	59	0	△ 3
其綿	43	135	69	66	44	138	△ 1	△ 3
吉	24	67	30	37	27	88	△ 3	△ 21
安田	69	208	97	111	85	263	△ 16	△ 55
上新田	229	563	290	273	179	497	50	66

各年10月1日現在

町丁名	世帯数	平成27年国勢調査			平成22年国勢調査		平成22年～27年 増△減	
		計	男	女	世帯数	人口	世帯数	人口
野坂田	236	702	333	369	254	822	△ 18	△ 120
坂井	77	241	117	124	73	261	4	△ 20
下木島	145	532	240	292	144	570	1	△ 38
天神堂	107	365	182	183	108	385	△ 1	△ 20
瑞穂	612	1,736	849	887	637	1,953	△ 25	△ 217
戸那子	41	124	62	62	40	132	1	△ 8
中組	57	188	91	97	65	230	△ 8	△ 42
富田	57	163	80	83	58	178	△ 1	△ 15
福島	51	145	74	71	51	158	0	△ 13
神戸	49	130	67	63	56	151	△ 7	△ 21
関沢	98	311	151	160	98	316	0	△ 5
小菅	61	135	62	73	60	153	1	△ 18
針田	30	82	44	38	29	93	1	△ 11
笹沢	11	28	11	17	13	35	△ 2	△ 7
柏尾	131	364	177	187	136	430	△ 5	△ 66
北原	26	66	30	36	31	77	△ 5	△ 11
柳原	377	1,211	598	613	394	1,335	△ 17	△ 124
藤ノ木	75	233	110	123	76	244	△ 1	△ 11
山口	28	96	46	50	33	115	△ 5	△ 19
四ッ屋	29	107	53	54	32	104	△ 3	3
小佐原	44	119	56	63	44	124	0	△ 5
南条	62	193	105	88	64	213	△ 2	△ 20
笹川	65	234	117	117	66	269	△ 1	△ 35
上新田	14	44	23	21	14	55	0	△ 11
大川	47	151	70	81	50	171	△ 3	△ 20
涌井	7	22	11	11	8	22	△ 1	0
堰口	6	12	7	5	7	18	△ 1	△ 6
大平	x	x	x	x	x	x	x	x
富倉	52	85	42	43	68	144	△ 16	△ 59
中谷	26	45	22	23	35	84	△ 9	△ 39
倉本	12	21	11	10	13	26	△ 1	△ 5
滝ノ脇	9	12	7	5	12	22	△ 3	△ 10
濁池	5	7	2	5	8	12	△ 3	△ 5
外様	272	878	431	447	289	945	△ 17	△ 67
法寺	34	139	64	75	36	128	△ 2	11
中条	85	268	135	133	86	298	△ 1	△ 30
中曾根	36	110	57	53	39	118	△ 3	△ 8
尾崎	43	137	71	66	47	154	△ 4	△ 17
顔戸	74	224	104	120	81	247	△ 7	△ 23

資料:国勢調査結果

人 口

行政区別世帯数及び男女別人口(続き)

各年10月1日現在

町丁名	世帯数	平成27年国勢調査			平成22年国勢調査		平成22年～27年 増 減	
		計	男	女	世帯数	人口	世帯数	人口
常 盤	832	2,665	1,301	1,364	876	2,982	△ 44	△ 317
大 池	12	41	20	21	14	55	△ 2	△ 14
上水沢	48	147	76	71	58	195	△ 10	△ 48
下水沢	73	268	128	140	75	291	△ 2	△ 23
大 塚	39	113	56	57	36	114	3	△ 1
小 泉	47	187	91	96	48	191	△ 1	△ 4
戸 狩	138	411	204	207	158	484	△ 20	△ 73
戸狩新田	25	75	37	38	30	90	△ 5	△ 15
上 野	35	105	52	53	40	131	△ 5	△ 26
大倉崎	81	275	139	136	85	298	△ 4	△ 23
柳新田	45	164	77	87	42	167	3	△ 3
戸 隠	119	299	147	152	123	353	△ 4	△ 54
小 沼	170	580	274	306	167	613	3	△ 33
太 田	635	2,001	943	1,058	657	2,168	△ 22	△ 167
小 境	87	258	125	133	91	301	△ 4	△ 43
柳 沢	25	80	37	43	25	85	0	△ 5
五 束	33	97	47	50	39	113	△ 6	△ 16
堀ノ内	18	57	25	32	20	68	△ 2	△ 11
北 条	48	139	62	77	44	143	4	△ 4
五 荷	28	105	47	58	30	97	△ 2	8
瀬 木	31	103	45	58	28	108	3	△ 5
蕨 野	56	169	88	81	54	184	2	△ 15
曾 根	50	152	75	77	52	174	△ 2	△ 22
三 郷	29	94	48	46	32	101	△ 3	△ 7
今 井	100	264	129	135	101	286	△ 1	△ 22
大 深	130	483	215	268	141	508	△ 11	△ 25
岡 山	392	918	439	479	423	1,078	△ 31	△ 160
温 井	74	163	76	87	83	194	△ 9	△ 31
羽広山	23	68	38	30	25	66	△ 2	2
上 境	63	167	77	90	66	198	△ 3	△ 31
下 境	15	29	16	13	16	27	△ 1	2
桑名川	118	279	134	145	128	334	△ 10	△ 55
藤沢第一	12	25	10	15	15	34	△ 3	△ 9
藤沢第二	39	91	44	47	38	101	1	△ 10
西大滝	48	96	44	52	52	124	△ 4	△ 28

資料:国勢調査結果

住民基本台帳による行政区別世帯数及び男女別人口

平成27年9月30日現在

町名	世帯数	総数	男	女	町名	世帯数	総数	男	女	町名	世帯数	総数	男	女
飯山市総数	8,130	22,423	10,871	11,552	木島	987	2,878	1,408	1,470	常盤	948	2,843	1,377	1,466
飯山	2,752	7,035	3,433	3,602	山岸	20	62	31	31	大池	14	53	25	28
秋津	794	2,381	1,140	1,241	其綿	45	146	74	72	上水沢	69	191	98	93
木島	987	2,878	1,408	1,470	吉	28	79	39	40	下水沢	123	285	138	147
瑞穂	661	1,851	901	950	安田	76	223	105	118	大塚	39	105	48	57
柳原	405	1,292	638	654	上新田	201	515	255	260	小泉	49	196	94	102
富倉	52	89	42	47	野坂田	269	764	361	403	戸狩	148	450	218	232
外様	305	939	460	479	坂井	78	251	121	130	戸狩新田	24	74	37	37
常盤	948	2,843	1,377	1,466	下木島	148	457	230	227	上野	39	118	58	60
大池	14	53	25	28	天神堂	122	381	192	189	大倉崎	88	292	147	145
上水沢	69	191	98	93	瑞穂	661	1,851	901	950	柳新田	50	168	80	88
下水沢	123	285	138	147	戸那子	45	125	59	66	戸隠	129	341	167	174
大塚	39	105	48	57	組	75	228	114	114	小沼	176	570	267	303
小泉	49	196	94	102	富田	56	162	77	85	太田	811	2,139	1,011	1,128
戸狩	148	450	218	232	福島	52	153	79	74	小境	96	292	143	149
戸狩新田	24	74	37	37	福戸	51	144	75	69	柳沢	28	83	39	44
上野	39	118	58	60	関沢	105	316	153	163	五束	38	112	54	58
大倉崎	88	292	147	145	小菅	64	153	69	84	堀之内	21	62	27	35
柳新田	50	168	80	88	針田	28	81	42	39	北条	43	123	56	67
戸隠	129	341	167	174	針田	28	81	42	39	五荷	34	109	50	59
小沼	176	570	267	303	笹沢	13	32	13	19	瀬木	31	107	49	58
飯山	2,752	7,035	3,433	3,602	北原	31	74	33	41	藤野	65	182	93	89
原町	97	259	107	152	柳原	405	1,292	638	654	菅根	59	162	81	81
新町	362	942	453	489	藤ノ木	79	236	114	122	三郷	31	97	49	48
上町	242	588	284	304	山口	31	112	50	62	今井	108	271	132	139
栄町	51	143	69	74	四ッ屋	31	115	58	57	大深	257	539	238	301
鉄砲町	83	182	83	99	小佐原	47	132	64	68	岡山	415	976	461	515
本町	106	247	125	122	南条	68	217	117	100	温井	79	171	82	89
奈良沢	218	606	296	310	笹川	68	249	121	128	羽広山	23	68	36	32
上倉	390	1,091	564	527	上新田	14	47	25	22	上境	68	170	77	93
肴町	28	83	43	40	大川	53	154	71	83	下境	18	34	18	16
福寿町	153	346	171	175	涌井	7	17	10	7	桑名川	122	300	141	159
北町	74	190	93	97	堰口	6	10	6	4	藤沢第一	27	70	34	36
田町	198	497	245	252	大平	1	3	2	1	藤沢第二	27	60	29	31
愛宕町	77	193	85	108	富倉	52	89	42	47	西大滝	51	103	44	59
神明町	97	224	109	115	中谷	26	46	23	23					
市ノ口	123	320	149	171	倉本	10	18	9	9					
尾町	48	133	68	65	滝ノ脇	10	13	7	6					
曙町	116	283	135	148	濁池	6	12	3	9					
西山	13	27	13	14	外様	305	939	460	479					
堂平	1	1	1	0	法寺	37	146	65	81					
分道	10	31	18	13	中条	95	298	150	148					
金山	86	206	100	106	中曾根	38	107	56	51					
斑尾	72	153	78	75	尾崎	47	144	74	70					
南新町	46	119	60	59	顔戸	88	244	115	129					
松倉	61	171	84	87										
秋津	794	2,381	1,140	1,241										
上組	59	188	77	111										
中山根	73	187	93	94										
伍位野	42	116	54	62										
茂右工門新田	38	112	51	61										
深沢	24	56	29	27										
飯駒	27	79	39	40										
南善寺	3	6	3	3										
荒船	31	98	50	48										
大久保	173	576	278	298										
中町	69	201	99	102										
中町北部	33	71	30	41										
北畑	130	414	197	217										
秋津中央	92	277	140	137										

資料：市民環境課

人口
昼間人口

各年10月1日現在

	昼間人口	常住人口	流出入 増減	流出人口			流入人口			常住人口に 対する昼間 人口の割合 (%)
				総数	通勤	通学	総数	通勤	通学	
昭和45年	32,008	32,159	△ 151	2,167	1,506	661	2,016	1,148	868	99.5
50	30,777	30,796	△ 19	2,294	1,775	519	2,275	1,369	906	99.9
55	29,873	30,073	△ 200	2,587	2,133	454	2,387	1,622	765	99.3
60	29,059	29,034	25	2,544	2,211	333	2,569	1,932	637	100.1
平成 2年	27,856	28,114	△ 258	3,007	2,577	430	2,749	2,093	656	99.1
7	27,458	27,423	35	3,077	2,659	418	3,112	2,573	539	100.1
12	26,502	26,420	82	3,300	2,820	480	3,382	2,860	522	100.3
17	25,112	24,938	174	3,456	3,040	416	3,630	3,156	474	100.7
22	23,543	23,545	△ 109	3,569	3,096	473	3,460	3,156	474	100.0
27	21,514	21,438	76	3,304	2,902	402	3,380	2,998	382	100.4

資料: 国勢調査結果

流入・流出者市町村別内訳(平成27年10月1日現在)

流入者		流出者	
市町村名	人数	市町村名	人数
総数	3,380	総数	3,322
長野市	477	長野市	1,031
松本市	5	松本市	20
上田市	10	上田市	14
須坂市	130	須坂市	182
中野市	1,198	中野市	1,104
千曲市	10	千曲市	14
小布施町	57	小布施町	52
山ノ内町	169	山ノ内町	77
木島平村	598	木島平村	353
野沢温泉村	349	野沢温泉村	168
信濃町	51	信濃町	32
飯綱町	65	飯綱町	28
栄村	107	栄村	63
県内:他の市町村	53	県内:他の市町村	30
新潟県妙高市	26	新潟県妙高市	26
新潟県上越市	12	新潟県上越市	8
その他の市町村	63	その他の市町村	102
不詳	-	不詳	18

資料: 国勢調査結果

人口集中地区面積・人口・世帯数の推移

(各年10月1日現在)

年	飯山市総数			人口集中地区			飯山市総数に占める人口 集中地区の割合 (%)		
	面積(km ²)	世帯数	人口	面積(km ²)	世帯数	人口	面積	世帯数	人口
昭和35	202.43	7,865	37,592	1.7	...	7,865	0.8	-	20.9
40	202.43	7,776	34,799	1.7	...	7,776	0.8	-	22.3
45	202.43	7,664	32,159	1.9	...	7,324	0.9	-	22.8
50	202.43	7,699	30,796	1.60	1,982	7,035	0.8	25.7	22.8
55	202.43	7,635	30,073	1.70	1,888	6,617	0.8	24.7	22.0
60	202.43	7,600	29,034	1.70	1,879	6,316	0.8	24.7	21.8
平成 2	202.43	7,535	28,114	1.70	1,812	5,846	0.8	24.0	20.8
7	202.43	7,703	27,423	1.70	1,933	5,765	0.8	25.0	21.0
12	202.43	7,816	26,420	1.66	2,044	6,004	0.8	26.2	22.7
17	202.43	7,760	24,960	1.52	1,906	5,436	0.8	24.6	21.8
22	202.43	7,694	23,545	1.48	1,860	5,182	0.7	24.2	22.0
27	202.43	7,423	21,438	-	-	-	-	-	-

資料: 国勢調査結果

産業別人口

各年10月1日現在

	昭和 55	60	平成 2	7	12	17
総数	17,080	16,505	16,199	15,809	14,921	13,884
第1次産業	6,385	5,662	5,081	4,539	3,917	3,538
A 農業・林業	6,325	5,609	5,047	4,514	3,891	3,531
B うち 漁業	57	49	31	23	23	7
C	3	4	3	2	3	-
第2次産業	4,303	4,384	4,323	4,306	3,944	3,032
D 鉱業	20	41	15	17	3	4
E 建設業	1,828	1,887	1,891	1,966	1,923	1,529
F 製造業	2,455	2,456	2,417	2,323	2,018	1,499
第3次産業	6,392	6,453	6,791	6,952	6,992	7,156
G 電気・ガス・熱供給・水道事業	43	35	36	65	47	45
H 運輸・通信業	721	726	642	624	619	531
I 卸売・小売業・飲食店	2,463	2,439	2,449	2,336	2,242	1,969
J 金融・保険業	120	123	139	173	138	136
K 不動産業	23	36	36	31	25	29
L サービス業	2,582	2,635	3,016	3,297	3,423	3,982
M 公務(他に分類されないもの)	440	459	473	426	498	464
N 分類不能の産業	-	6	4	12	68	158

	平成 22	平成27年		
		総数	男	女
総数	12,275	11,338	6,183	5,155
第1次産業	2,511	2,062	1,150	912
A 農業・林業	2,511	2,062	1,150	912
うち 農業	2,472	2,023	1,118	905
B 漁業	-	-	-	-
第2次産業	2,759	2,554	1,861	693
C 鉱業、採石業、砂利採取業	6	10	8	2
D 建設業	1,210	1,118	981	137
E 製造業	1,543	1,426	872	554
第3次産業	6,855	6,585	3,095	3,490
F 電気・ガス・熱供給・水道事業	45	38	33	5
G 情報通信業	89	91	64	27
H 運輸業、郵便業	535	458	387	71
I 卸売業、小売業	1,714	1,554	720	834
J 金融業、保険業	111	95	34	61
K 不動産業、物品賃貸業	61	61	37	24
L 学術研究、専門・技術サービス	187	175	117	58
M 宿泊業、飲食サービス業	733	710	307	403
N 生活関連サービス業、娯楽業	372	342	120	222
O 教育、学習支援業	431	385	174	211
P 医療、福祉	1,348	1,413	280	1,133
Q 複合サービス業	307	330	204	126
R サービス業(他に分類されないもの)	515	473	309	164
S 公務(他に分類されるものを除	407	460	309	151
T 分類不能の産業	150	137	77	60

※総数には、分類不能の産業を含む。

資料：国勢調査結果

※平成19年より日本標準産業分類が変更

世帯の家族類型(22区分)別一般世帯数・一般世帯人員及び親族人員

	一般世帯数	一般世帯人員	6歳未満世帯員のいる一般世帯		
			世帯数	世帯人員	6歳未満世帯人員
総数	7,401	21,007	582	2,912	786
A親族のみの世帯	5,729	19,238	580	2,902	784
I 核家族世帯	3,866	10,437	298	1,153	399
(1) 夫婦のみの世帯	1,540	3,080	-	-	-
(2) 夫婦と子供から成る世帯	1,603	5,737	280	1,110	379
(3) 男親と子供から成る世帯	112	244	-	-	-
(4) 女親と子供から成る世帯	611	1,376	18	43	20
II 核家族以外の世帯	1,863	8,801	282	1,749	385
(5) 夫婦と両親から成る世帯	104	416	-	-	-
① 夫婦と夫の親から成る世帯	86	344	-	-	-
② 夫婦と妻の親から成る世帯	18	72	-	-	-
(6) 夫婦とひとり親から成る世帯	300	900	-	-	-
① 夫婦と夫の親から成る世帯	245	735	-	-	-
② 夫婦と妻の親から成る世帯	55	165	-	-	-
(7) 夫婦、子供と両親から成る世帯	424	2,508	95	580	128
① 夫婦、子供と夫の親から成る世帯	362	2,145	83	506	109
② 夫婦、子供と妻の親から成る世帯	62	363	12	74	19
(8) 夫婦、子供とひとり親から成る世帯	520	2,448	55	290	72
① 夫婦、子供と夫の親から成る世帯	423	1,997	43	227	56
② 夫婦、子供と妻の親から成る世帯	97	451	12	63	16
(9) 夫婦と他の親族(親、子供を含まない)から成る世帯	18	58	-	-	-
(10) 夫婦、子供と他の親族(親を含まない)から成る世帯	111	518	22	110	29
(11) 夫婦、親と他の親族(子供を含まない)から成る世帯	46	261	9	72	15
① 夫婦、夫の親と他の親族から成る世帯	23	107	-	-	-
② 夫婦、妻の親と他の親族から成る世帯	8	36	-	-	-
(12) 夫婦、子供、親と他の親族から成る世帯	159	1,120	88	642	125
① 夫婦、子供、夫の親と他の親族から成る世帯	129	914	74	544	107
② 夫婦、子供、妻の親と他の親族から成る世帯	30	206	14	98	18
(13) 兄弟姉妹のみから成る世帯	49	105	-	-	-
(14) 他に分類されない世帯	132	467	13	55	16
B非親族を含む世帯	35	111	2	10	2
C単独世帯	1,624	1,624	-	-	-
世帯の家族類型「不詳」	13	34	-	-	-
母子世帯	93	231	17	40	19
母子世帯(他の世帯員がいる世帯を含む)	165	553	36	129	40
父子世帯	9	22	-	-	-
父子世帯(他の世帯員がいる世帯を含む)	43	175	5	26	7

※夫の親か妻の親が特定できない場合を含む。

平成27年10月1日現在

18歳未満世帯員のいる一般世帯			3世代世帯		
世帯数	世帯人員	18歳未満世帯人員	世帯数	世帯人員	
1,700	8,164	3,032	1,348	7,170	総数
1,690	8,113	3,021	1,343	7,141	A親族のみの世帯
814	3,081	1,436	-	-	I 核家族世帯
-	-	-	-	-	(1) 夫婦のみの世帯
704	2,793	1,281	-	-	(2) 夫婦と子供から成る世帯
9	22	12	-	-	(3) 男親と子供から成る世帯
101	266	143	-	-	(4) 女親と子供から成る世帯
876	5,032	1,585	1,343	7,141	II 核家族以外の世帯
-	-	-	-	-	(5) 夫婦と両親から成る世帯
-	-	-	-	-	① 夫婦と夫の親から成る世帯
-	-	-	-	-	② 夫婦と妻の親から成る世帯
-	-	-	-	-	(6) 夫婦とひとり親から成る世帯
-	-	-	-	-	① 夫婦と夫の親から成る世帯
-	-	-	-	-	② 夫婦と妻の親から成る世帯
340	2,047	620	424	2,508	(7) 夫婦、子供と両親から成る世帯
293	1,763	533	362	2,145	① 夫婦、子供と夫の親から成る世帯
47	284	87	62	363	② 夫婦、子供と妻の親から成る世帯
236	1,195	422	520	2,448	(8) 夫婦、子供とひとり親から成る世帯
194	982	347	423	1,997	① 夫婦、子供と夫の親から成る世帯
42	213	75	97	451	② 夫婦、子供と妻の親から成る世帯
2	9	5	-	-	(9) 夫婦と他の親族(親、子供を含まない)から成る世帯
82	396	125	102	479	(10) 夫婦、子供と他の親族(親を含まない)から成る世帯
14	110	30	28	180	(11) 夫婦、親と他の親族(子供を含まない)から成る世帯
1	4	1	9	44	① 夫婦、夫の親と他の親族から成る世帯
-	-	-	4	18	② 夫婦、妻の親と他の親族から成る世帯
148	1,057	298	159	1,120	(12) 夫婦、子供、親と他の親族から成る世帯
122	875	247	129	914	① 夫婦、子供、夫の親と他の親族から成る世帯
26	182	51	30	206	② 夫婦、子供、妻の親と他の親族から成る世帯
1	2	1	-	-	(13) 兄弟姉妹のみから成る世帯
53	216	84	110	406	(14) 他に分類されない世帯
9	50	10	5	29	B非親族を含む世帯
1	1	1	-	-	C単独世帯
-	-	-	-	-	世帯の家族類型「不詳」
80	204	117	-	-	母子世帯
148	509	215	72	322	
8	20	11	-	-	父子世帯
37	156	54	33	150	

資料:平成27年国勢調査結果

人 口

配偶関係(4区分)・年齢(5歳階級)・総数15歳以上人口

総数

平成27年10月1日現在

	総数(配偶関係)	未婚	有配偶	死別	離別	不詳
総数	18,969	4,270	11,471	2,434	772	22
15～19歳	1,007	1,002	3	-	1	1
20～24歳	668	626	33	-	5	4
25～29歳	787	549	222	-	15	1
30～34歳	898	406	458	1	33	-
35～39歳	1,095	325	706	3	60	1
40～44歳	1,256	316	852	8	79	1
45～49歳	1,218	231	882	10	95	-
50～54歳	1,375	216	1,027	31	100	1
55～59歳	1,456	167	1,160	44	85	-
60～64歳	1,783	169	1,421	87	105	1
65～69歳	1,863	126	1,498	155	82	2
70～74歳	1,344	53	1,044	195	50	2
75～79歳	1,369	40	923	381	23	2
80～84歳	1,324	20	750	532	21	1
85～89歳	959	13	378	551	13	4
90～94歳	451	9	107	331	3	1
95～99歳	107	2	6	97	2	-
100歳以上	9	-	1	8	-	-
平均年齢【歳】	56.8	34.4	60.1	81.2	55.3	58.7
(再掲)65歳以上	7,426	263	4,707	2,250	194	12
(再掲)75歳以上	4,219	84	2,165	1,900	62	8
(再掲)85歳以上	1,526	24	492	987	18	5

資料:平成27年国勢調査結果

配偶関係(4区分)・年齢(5歳階級)・男女別15歳以上人口

男

平成27年10月1日現在

	総数(配偶関係)	未婚	有配偶	死別	離別	不詳
総数	9,059	2,567	5,730	439	309	14
15～19歳	525	522	2	-	-	1
20～24歳	348	327	16	-	2	3
25～29歳	416	308	102	-	5	1
30～34歳	461	256	199	-	6	-
35～39歳	533	192	316	-	24	1
40～44歳	631	219	381	4	26	1
45～49歳	611	160	405	2	44	-
50～54歳	695	152	485	13	45	-
55～59歳	718	134	540	7	37	-
60～64歳	892	134	689	20	48	1
65～69歳	995	100	818	39	36	2
70～74歳	648	33	550	44	20	1
75～79歳	556	20	478	51	6	1
80～84歳	542	7	425	102	8	-
85～89歳	346	3	241	98	2	2
90～94歳	125	-	77	48	-	-
95～99歳	16	-	5	11	-	-
100歳以上	1	-	1	-	-	-
平均年齢【歳】	55.0	36.2	61.5	79.4	55.4	51.0
(再掲)65歳以上	3,229	163	2,595	393	72	6
(再掲)75歳以上	1,586	30	1,227	310	16	3
(再掲)85歳以上	488	3	324	157	2	2

女

	総数(配偶関係)	未婚	有配偶	死別	離別	不詳
総数	9,910	1,703	5,741	1,995	463	8
15～19歳	482	480	1	-	1	-
20～24歳	320	299	17	-	3	1
25～29歳	371	241	120	-	10	-
30～34歳	437	150	259	1	27	-
35～39歳	562	133	390	3	36	-
40～44歳	625	97	471	4	53	-
45～49歳	607	71	477	8	51	-
50～54歳	680	64	542	18	55	1
55～59歳	738	33	620	37	48	-
60～64歳	891	35	732	67	57	-
65～69歳	868	26	680	116	46	-
70～74歳	696	20	494	151	30	1
75～79歳	813	20	445	330	17	1
80～84歳	782	13	325	430	13	1
85～89歳	613	10	137	453	11	2
90～94歳	326	9	30	283	3	1
95～99歳	91	2	1	86	2	-
100歳以上	8	-	-	8	-	-
平均年齢【歳】	58.5	31.8	58.7	81.6	55.3	72.3
(再掲)65歳以上	4,197	100	2,112	1,857	122	6
(再掲)75歳以上	2,633	54	938	1,590	46	5
(再掲)85歳以上	1,038	21	168	830	16	3

資料:平成27年国勢調査結果

世帯人員(7区分)別一般世帯数及び一般世帯人員

平成27年10月1日現在

一 般 世 帯								
区分	総数	世 帯 人 員 が						
		1人	2人	3人	4人	5人	6人	7人以上
一般世帯数	7,401	1,624	2,187	1,427	997	583	351	232
一般世帯人員	21,007	1,624	4,374	4,281	3,988	2,915	2,106	1,719
6歳未満世帯員のいる一般世帯数	582	-	11	109	130	131	83	118
6歳未満世帯員のいる一般世帯人員	2,912	-	22	327	520	655	498	890
6歳未満世帯人員	786	-	11	111	193	175	116	180
18歳未満世帯員のいる一般世帯数	1,700	1	52	286	442	397	301	221
18歳未満世帯員のいる一般世帯人員	8,164	1	104	858	1,768	1,985	1,806	1,642
18歳未満世帯人員	3,032	1	52	323	719	774	612	551
65歳以上世帯員がいる世帯数	4,785	876	1,557	903	554	375	306	214
65歳以上世帯員がいる世帯人員	14,212	876	3,114	2,709	2,216	1,875	1,836	1,586
65歳以上世帯人員	7,116	876	2,486	1,445	864	557	506	382

資料:平成27年国勢調査結果

施設等の世帯の種類(6区分)別施設等の世帯数及び施設等の世帯人員

平成27年10月1日現在

区分	世 帯 数					世 帯 人 員				
	総数	1~4人	5~29人	30~49人	50人以上	総数	1~4人	5~29人	30~49人	50人以上
施設等の世帯	22	2	14	4	2	431	8	119	149	155
寮・寄宿舎の学生生徒	2	-	2	-	-	22	-	22	-	-
病院診療所の入院者	1	-	-	1	-	35	-	-	35	-
社会施設の入居者	19	2	12	3	2	374	8	97	114	155
自衛隊営舎内住居者	-	-	-	-	-	-	-	-	-	-
矯正施設の入居者	-	-	-	-	-	-	-	-	-	-
その他	-	-	-	-	-	-	-	-	-	-

資料:平成27年国勢調査結果

県下19市及び近隣町村の人口・世帯数

各年10月1日現在

市町村	平成22年		平成27年				人口増減	
	世帯数	人口総数	世帯数	人口			増減数	増減率
				総数	男	女		
県計	794,461	2,152,449	807,108	2,098,804	1,022,129	1,076,675	△ 53,645	97.5%
長野市	146,520	381,511	150,414	377,598	182,843	194,755	△ 3,913	99.0
松本市	97,303	243,037	100,173	243,293	119,479	123,814	256	100.1
上田市	60,660	159,597	62,696	156,827	76,776	80,051	△ 2,770	98.3
岡谷市	19,501	52,841	19,100	50,128	24,330	25,798	△ 2,713	94.9
飯田市	37,867	105,335	37,694	101,581	48,443	53,138	△ 3,754	96.4
諏訪市	20,444	51,200	20,401	50,140	24,392	25,748	△ 1,060	97.9
須坂市	18,106	52,168	18,447	50,725	24,790	25,935	△ 1,443	97.2
小諸市	16,343	43,997	16,662	42,512	20,623	21,889	△ 1,485	96.6
伊那市	26,112	71,093	26,231	68,271	33,445	34,826	△ 2,822	96.0
駒ヶ根市	12,161	33,693	12,437	32,759	16,006	16,753	△ 934	97.2
中野市	15,092	45,638	15,296	43,909	21,243	22,666	△ 1,729	96.2
大町市	11,054	29,801	10,826	28,041	13,555	14,486	△ 1,760	94.1
飯山市	7,694	23,545	7,423	21,438	10,365	11,073	△ 2,107	91.1
茅野市	21,687	56,391	22,301	55,912	27,811	28,101	△ 479	99.2
塩尻市	25,092	67,670	26,350	67,135	33,347	33,788	△ 535	99.2
佐久市	37,032	100,552	38,487	99,368	48,454	50,914	△ 1,184	98.8
千曲市	21,449	62,068	21,573	60,298	29,105	31,193	△ 1,770	97.1
東御市	10,801	30,696	11,004	30,107	14,774	15,333	△ 589	98.1
安曇野市	34,185	96,479	34,732	95,282	45,866	49,416	△ 1,197	98.8
下高井郡	7,447	22,470	7,188	20,566	9,895	10,671	△ 1,904	91.5
山ノ内町	4,666	13,678	4,465	12,429	5,992	6,437	△ 1,249	90.9
木島平村	1,560	4,939	1,564	4,658	2,248	2,410	△ 281	94.3
野沢温泉村	1,221	3,853	1,159	3,479	1,655	1,824	△ 374	90.3
下水内郡	849	2,215	775	1,953	937	1,016	△ 262	88.2
栄村	849	2,215	775	1,953	937	1,016	△ 262	88.2

資料: 国勢調査結果

人 口

住民登録人口

各年3月31日現在

年度	世帯数	人 口			1世帯当 りの人員	前年に対する増減	
		総数	男	女		世帯数	人口
平成元年	7,859	29,016	14,093	14,923	3.7	33	△ 110
2	7,904	28,916	14,019	14,897	3.7	45	△ 100
3	7,922	28,674	13,879	14,795	3.6	18	△ 242
4	7,991	28,673	13,897	14,776	3.6	69	△ 1
5	8,043	28,542	13,816	14,726	3.5	52	△ 131
6	8,110	28,533	13,795	14,738	3.5	67	△ 9
7	8,163	28,304	13,695	14,609	3.5	53	△ 229
8	8,180	28,112	13,585	14,527	3.4	17	△ 192
9	8,210	27,869	13,480	14,389	3.4	30	△ 243
10	8,219	27,695	13,409	14,286	3.4	9	△ 174
11	8,214	27,433	13,288	14,145	3.3	△ 5	△ 262
12	8,258	27,274	13,213	14,061	3.3	44	△ 159
13	8,228	26,897	13,036	13,861	3.3	△ 30	△ 377
14	8,209	26,597	12,892	13,705	3.2	△ 19	△ 300
15	8,220	26,300	12,736	13,564	3.2	11	△ 297
16	8,177	26,006	12,553	13,453	3.2	△ 43	△ 294
17	8,179	25,625	12,366	13,259	3.1	2	△ 381
18	8,149	25,206	12,207	12,999	3.1	△ 30	△ 419
19	8,138	24,890	12,031	12,859	3.1	△ 11	△ 316
20	8,178	24,703	11,939	12,764	3.0	40	△ 187
21	8,145	24,382	11,808	12,574	3.0	△ 33	△ 321
22	8,127	24,033	11,660	12,373	3.0	△ 18	△ 349
23	8,106	23,619	11,506	12,113	2.9	△ 21	△ 414
24	8,193	23,378	11,345	12,033	2.9	87	△ 241
25	8,124	22,970	11,160	11,810	2.8	△ 69	△ 408
26	8,109	22,587	10,957	11,630	2.8	△ 15	△ 383
27	8,087	22,124	10,742	11,382	2.7	△ 22	△ 463

資料：市民環境課住民基本台帳登録人口

外国人登録人口

各年3月31日現在

年度	人口総数	中国	フィリピン	ブラジル	韓国・朝鮮	タイ	アメリカ	その他
13	256	60	109	24	18	7	7	31
14	217	71	66	25	18	7	7	23
15	238	88	62	30	13	8	9	28
16	259	104	61	34	14	11	7	28
17	250	121	48	25	14	11	7	24
18	249	133	44	32	9	13	4	14
19	220	107	44	31	10	13	5	10
20	266	155	48	21	10	15	8	9
21	236	134	43	10	11	15	9	14
22	219	131	36	9	11	14	10	8
23	215	130	34	8	14	13	9	7
24	210	131	30	4	17	14	9	5
25	215	127	31	4	21	17	8	7
26	212	126	30	4	21	15	6	10
27	214	118	29	6	20	15	7	19

資料：市民環境課住民基本台帳登録人口