

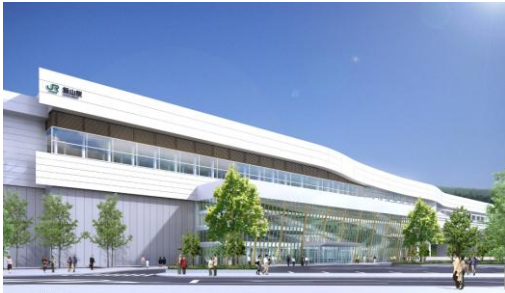
一緒に「悠久のふるさと飯山」をつくりませんか

## 「悠久のふるさと飯山応援金」を募集

「愛するふるさと」を応援したい、その想いをかなえる「ふるさと納税」が平成20年度から始まりました。山々の稜線と千曲川に抱かれた里山と田園風景、寺社を中心とした多くの歴史文化や伝統工芸が息づく、悠久のふるさと飯山。飯山市では、五十年後、百年後も輝きつづける「悠久のふるさと飯山」を後世に渡すため、県外などで暮らしているみなさまからのご寄付を募り、飯山を発展させるための事業に活用させていただく「悠久のふるさと飯山応援金」を募集します。

応援金は、次の事業に活用させていただきます。

### < 新幹線 >



【新幹線飯山駅イメージ】

平成26年度に、北陸新幹線飯山駅が開業します。みなさまから愛される駅舎づくり、新幹線駅と連動したまちづくりをおこないます。

平成23年度事業

☆新幹線飯山駅都市施設整備事業 1,000千円

### < 自然・景観 >



【菜の花公園】

「ふるさとの原風景」といわれる飯山の里山や田園を守り、グリーンツーリズム・森林セラピー事業をおこないます。

平成23年度事業

☆花修景事業 900千円

### < 文化・歴史 >



【正受庵】

上杉謙信築城の飯山城址や恵端禅師旧跡正受庵をはじめとする寺町飯山、各集落に伝わる奥信濃の伝統文化を守り、活動を支援します。

平成23年度事業

☆飯山城址整備事業 2,000千円

### < 教育・福祉 >



（教育）飯山らしい教育を通して、世界にはばたく子どもたちを育てます。

（福祉）だれもが住み慣れた家庭や地域で、安心して暮らし続けられる地域づくりを進めます。

平成23年度事業

☆いいやまらしい教育推進事業 2,000千円

## 応援金をお寄せいただいたみなさまへ

「応援金」をお寄せいただいたみなさまにつきましては、「飯山応援市民」とさせていただきます。「寄付を通じてぜひ、ふるさと飯山へ足を運んでいただきたい、愛着をもっていただきたい」という気持ちを込めて、飯山市にあります「平成22年4月オープンの高橋まゆみ人形館無料入館券」、「飯山市美術館・ふるさと館無料入館券」、「湯滝温泉利用券」、「広報飯山」（入金確認時）や「市民リフト券」（12月頃）を贈らせていただきます。

10万円以上の「応援金」をお寄せいただいたみなさまにつきましては、飯山市の特産品や平成26年度開業を目指す北陸新幹線飯山駅の開業記念として関連施設にお名前を刻ませていただきます。応援金の状況や活用結果は、「広報飯山」及びホームページ上で公開させていただきます。

## 応援金をお寄せいただく方法

○飯山市への応援金の受付は以下のとおり行います。(応援金は1件5,000円から)

### ① 応援金のお申し込み

- ・この用紙の下の欄にご記入いただき、飯山市役所税務課に、ファックスまたは郵送してください。(飯山市ホームページからも申込書をダウンロードできます)

### ② 飯山市役所から「郵便振替用紙」を送付いたします。

### ③ 送付された「郵便振替用紙」か、「現金書留」でお支払いください。※「現金書留」の場合は下記窓口宛てにご郵送ください。(郵送料等は別途ご負担願います)

### ④ 応援金の受領を証明する書類 12月に、確定申告に使用するための「応援金の受領を証明する書類」等を郵送いたします。

### ☆電子申請による申し込み

飯山市ホームページ  
(<http://www.city.iiyama.nagano.jp/>) から、申し込むことが出来ます。

## 寄付金税制について

地方公共団体への寄付は、税法により優遇税制を受けることができます。

### ◆ ふるさと納税制度

「ふるさとを応援したい。」「ふるさとに貢献したい。」という納税者の思いを実現するため、応援したい自治体への寄付を通じて、その寄付額の一定限度を居住地の住民税などから控除(個人住民税の概ね1割を限度)できる制度です。詳細につきましてはホームページ上でご案内します。

## 悠久のふるさと飯山応援金申出書

○以下をご記入いただき、飯山市役所 税務課あてにFAXまたはご郵送ください。

ファックス番号 0269-62-3127

平成 年 月 日

ご住所 〒

お名前

電話番号

ファックス番号

私は、飯山市を応援するために寄付したいので申し出します。

記

1 応援金申出金額  円

2 どのような支払方法を希望されますか。(□へチェックをお願いします)

郵便振替

現金書留払い

3 飯山市への応援金について、どのような取り組みへの活用を希望されますか。

新幹線

自然・景観

文化・歴史

福祉・教育

特に希望なし

※窓口(お問い合わせ先)

ご記入いただいた個人情報は、この応援金に関する事務以外に使用することはありません

〒389-2292 長野県飯山市大字飯山1110-1

飯山市役所 税務課 市民税係

【電話】 0269-62-3111 【Eメール】 zeimu@city.iiyama.nagano.jp

【FAX】 0269-62-3127 【ホームページ】 <http://www.city.iiyama.nagano.jp/>