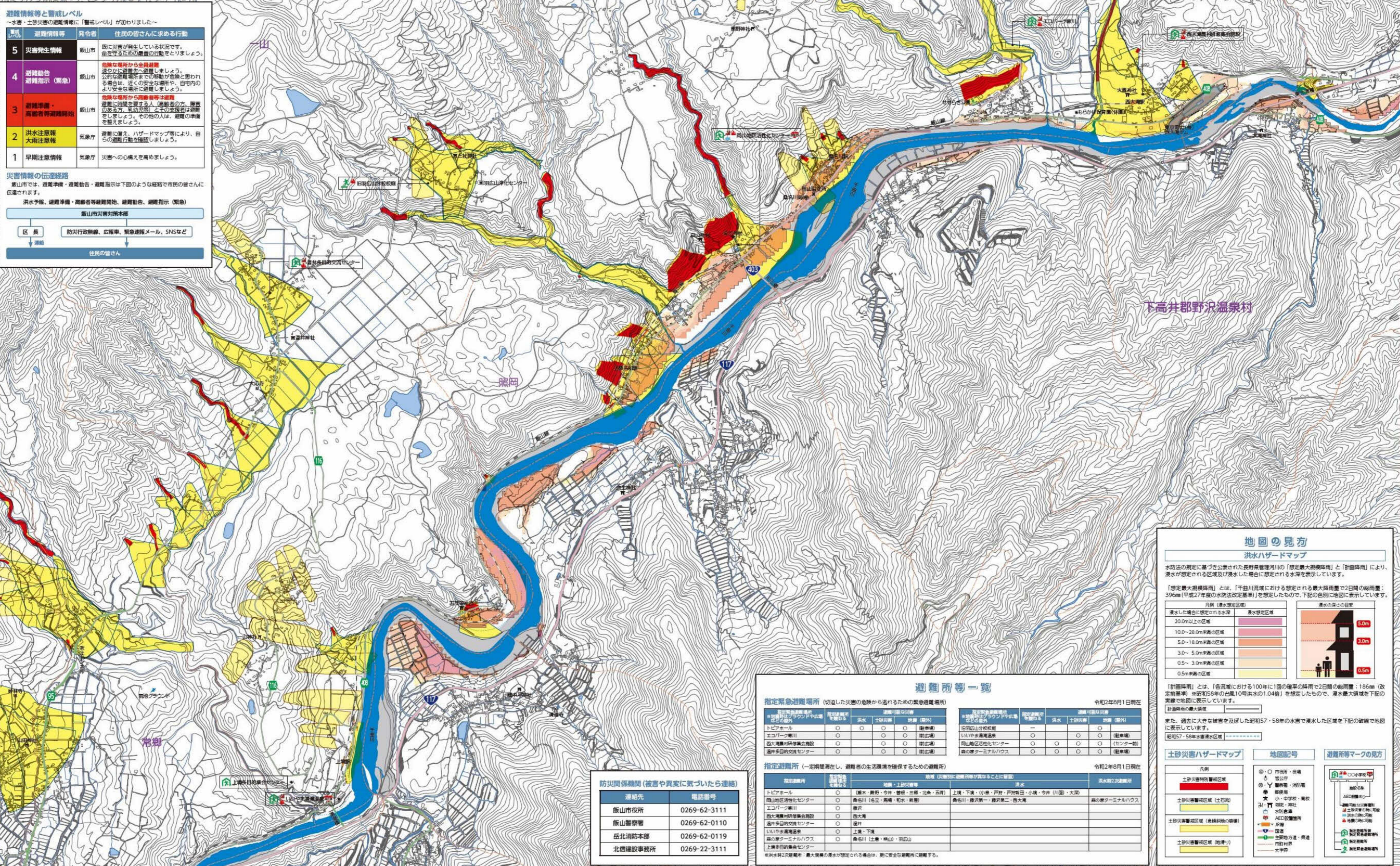
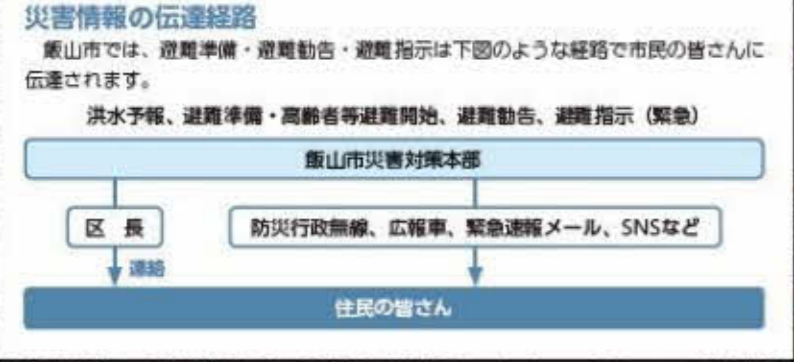


飯山市洪水・土砂災害ハザードマップ 岡山地区

避難情報等と警戒レベル
～水害・土砂災害の避難情報に「警戒レベル」が加わりました～

警戒レベル	避難情報等	発令者	住民の皆さんに求める行動
5	災害発生情報	飯山市	既に災害が発生している状況です。命を守るための最善の行動をとりましょう。
4	避難勧告 避難指示(緊急)	飯山市	危険な場所から全員避難。速やかに避難先へ避難しましょう。公的避難場所までの移動が危険と思われる場合は、近隣の安全な場所へ、自宅内のより安全な場所に避難しましょう。
3	避難準備・高齢者等避難開始	飯山市	危険な場所から高齢者等は避難。避難に時間を要する人(高齢者の方、障害のある方、乳幼児等)とその支援者は避難をしましょう。その他の人は、避難の準備をしましょう。
2	洪水注意報 大雨注意報	気象庁	避難に備え、ハザードマップ等により、自らの避難行動を確認しましょう。
1	早期注意情報	気象庁	災害への心構えを高めましょう。



地図の見方
洪水ハザードマップ

水防法の規定に基づき公表された長野県管理河川(1)の「想定最大規模降雨」と「計画降雨」により、浸水が想定される区域及び浸水した場合に想定される水深を表示しています。

【想定最大規模降雨】とは、「千曲川流域における想定される最大降雨量で2日間の総雨量：396mm(平成27年度の水防法改定基準)」を想定したもので、下記の色別(地図)に表示しています。

浸水した場合に想定される水深	浸水想定区域
20.0m以上の区域	濃い赤
10.0～20.0m未満の区域	赤
5.0～10.0m未満の区域	オレンジ
3.0～5.0m未満の区域	薄オレンジ
0.5～3.0m未満の区域	黄
0.5m未満の区域	薄黄

【計画降雨】とは、「各流域における100年に1回の頻率の降雨で2日間の総雨量：166mm(改定前基準) ※昭和58年の台風10号洪水の1.04倍」を想定したもので、浸水最大領域を下記の黄緑で地図に表示しています。

また、過去に大きな被害を及ぼした昭和57・58年の水害で浸水した区域を下記の緑で地図に表示しています。

昭和57・58年水害浸水区域 -----

避難所等一覧

令和2年8月1日現在

指定緊急避難場所(切迫した災害の危険から逃れるための緊急避難場所)	指定避難所(一定期間滞在し、避難者の生活環境を確保するための避難所)																																	
<table border="1"> <tr><th>施設名称</th><th>指定緊急避難場所</th><th>指定避難所</th></tr> <tr><td>トピアホール</td><td>○</td><td>○</td></tr> <tr><td>エコーパーク</td><td>○</td><td>○</td></tr> <tr><td>西大瀬農村研修センター</td><td>○</td><td>○</td></tr> <tr><td>上瀬多目的交流センター</td><td>○</td><td>○</td></tr> <tr><td>森の楽ターミナルハウス</td><td>○</td><td>○</td></tr> </table>	施設名称	指定緊急避難場所	指定避難所	トピアホール	○	○	エコーパーク	○	○	西大瀬農村研修センター	○	○	上瀬多目的交流センター	○	○	森の楽ターミナルハウス	○	○	<table border="1"> <tr><th>施設名称</th><th>指定緊急避難場所</th><th>指定避難所</th></tr> <tr><td>岡山地区活性化センター</td><td>○</td><td>○</td></tr> <tr><td>西大瀬農村研修センター</td><td>○</td><td>○</td></tr> <tr><td>上瀬多目的交流センター</td><td>○</td><td>○</td></tr> <tr><td>森の楽ターミナルハウス</td><td>○</td><td>○</td></tr> </table>	施設名称	指定緊急避難場所	指定避難所	岡山地区活性化センター	○	○	西大瀬農村研修センター	○	○	上瀬多目的交流センター	○	○	森の楽ターミナルハウス	○	○
施設名称	指定緊急避難場所	指定避難所																																
トピアホール	○	○																																
エコーパーク	○	○																																
西大瀬農村研修センター	○	○																																
上瀬多目的交流センター	○	○																																
森の楽ターミナルハウス	○	○																																
施設名称	指定緊急避難場所	指定避難所																																
岡山地区活性化センター	○	○																																
西大瀬農村研修センター	○	○																																
上瀬多目的交流センター	○	○																																
森の楽ターミナルハウス	○	○																																

防災関係機関(被害や異常に気づいたら連絡)

連絡先	電話番号
飯山市役所	0269-62-3111
飯山警察署	0269-62-0110
岳北消防本部	0269-62-0119
北信建設事務所	0269-22-3111

土砂災害ハザードマップ

凡例

- 土砂災害警戒区域(黄色)
- 土砂災害警戒区域(土石流)
- 土砂災害警戒区域(急傾斜地の崩壊)
- 土砂災害警戒区域(地滑り)

地図記号

- 市役所、役場
- 官公庁
- 警察署、消防署
- 郵便局
- 小・中学校、高校
- 神社、寺院
- 公園
- AED設置箇所
- 国道
- 主要地方道、県道
- 市町村界
- 大字界

避難所等マークの見方

- AED設置箇所
- 指定緊急避難場所
- 指定避難所
- 指定避難所
- 指定避難所