

資料 3 災害危険箇所

3-1 急傾斜地崩壊危険箇所

1 急傾斜地危険箇所 (I)

(1) 自然斜面

箇所番号	箇所名	位置		延長 (m)	の 有 無 が け 崩 れ 災 害	地形要因		保 全 対 象			
		大 字	小 字			傾 斜 度 (度)	高 さ (m)	人 家 戸 数	公共的建物の種類及び数	公共施設（道路、鉄道、河川等）の種類、延長等	急傾斜地崩壊危険区域の指定
21311001	藤沢	照岡	藤沢	150	無	40	30	9		国道150m	
21311002	中村	照岡	中村	150	無	45	60	6	小学校1、公民館1、市役所(出)	市道50m	
21311003	和水	照岡	和水	120	無	30	25	5	駅1	一般県道100m、JR100m	
21311004	下境	一山	下境	180	無	45	25	6	公民館1	一般県道160m	
21311005	上境	一山	東経塚	180	無	45	12	5		一般県道180m	
21311006	戸狩新田	照里	戸狩新田	150	無	30	17	7		主要地方道150m	急S55.2.21
21311007	大塚	常盤	大塚	860	無	40	13	25	公民館1	主要地方道600m	急S50.2.17 急S51.10.14
21311008	大池	大池	大池	150	無	30	10	10	公民館1	市道150m	
21311009	神戸	瑞穂	神戸	80	無	30	20	8		市道80m	
21311010	福島	瑞穂	福島	200	無	30	40	5		市道200m	
21311011	山岸	山岸	山岸	200	無	30	25	10		市道200m	
21311012	其綿東	其綿	其綿	150	無	40	15	5		市道70m	
21311013	其綿	其綿	其綿	150	無	30	30	7		市道150m	
21311014	吉	吉	吉	150	無	35	50	6		市道60m	
21311015	顔戸	寿	顔戸	100	無	30	25	6	民宿2	一般県道100m	

21311016	中曽根	中曽根	中曽根	300	無	30	50	9	公民館 1		
21311017	中条	緑	中条	250	無	30	25	5		市道100m	
21311018	須田峰	飯山	須田峰	200	無	50	13	12		市道150m、国道60m	急S 56. 3. 30
21311019	市ノ口 3号	飯山	市ノ口	200	無	40	12	12		市道120m	急H 6. 1. 20
21311020	市ノ口	飯山	市ノ口	200	無	33	20	60		市道200m	急S 53. 3. 27 急S 62. 9. 14
21311021	市ノ口 2号	飯山	市ノ口	170	無	45	8	11	公民館 1		急S 55. 2. 21
21311022	愛宕町	飯山	愛宕町	70	無	30	20	6		市道100m	
21311023	奈良沢	飯山	奈良沢	85	無	34	25	5		市道100m	
21311024	上倉	飯山	上倉	200	無	45	20	19		市道200m	急S 60. 4. 4
21311025	金山	静岡	金山	100	無	30	20	16		市道100m	
21311026	安田	木島	安田	250	無	32	25	12		市道250m	
21311027	倉本	富倉	倉本	90	無	35	8	4	公民館 1	市道80m	
21311028	滝の脇	富倉	滝の脇	120	無	30	25	4	公民館 1	市道150m	
21311029	濁池	富倉	濁池	100	無	30	25	5		市道200m	
21311030	涌井	旭	涌井	100	無	36	35	5		林道50m、国道120m	
21311031	堰口	旭	堰口	200	無	40	30	5		市道200m	急S 45. 10. 12
21311032	大川	旭	大川	200	無	32	25	7		市道100m	
21311033	蓮	蓮	向平	350	有	45	10	13		市道150m、J R 350m	急H 10. 6. 4
21311034	涌井 2	旭	涌井	40	無	40	7	2	公民館 1	市道60m、国道40m	
21311035	上倉 2	飯山	上倉	170	無	30	14	8			

(2) 人工斜面

箇所番号	箇所名	位置		延長 (m)	の が け 崩 れ 災 害	地形要因		保 全 対 象			
		大 字	小 字			傾 斜 度 (度)	高 さ (m)	人 家 戸 数	公共的建物の種類及び数	公共施設（道路、鉄道、河川等）の種類、延長等	急傾斜地崩壊危険区域の指定
21321001	曙町	飯山	曙町	100	無	30	15	13		市道100m	

2 急傾斜地危険箇所（Ⅱ）

(1) 自然斜面

箇所番号	箇所名	位置		延長 (m)	の 有 無 が け 崩 れ 災 害	地形要因		保 全 対 象			
		大 字	小 字			傾 斜 度 (度)	高 さ (m)	人 家 戸 数	公共的建物の種類及び数	公共施設（道路、鉄道、河川等）の種類、延長等	急傾斜地崩壊危険区域の指定
21312001	有尾	飯山	有尾	50	無	30	40	2			
21312002	硫黄	旭	硫黄口	30	無	50	6	2			
21312003	滝の脇西	富倉	滝の脇	150	無	40	30	4		市道150m	
21312004	滝中	富倉	滝中	170	無	35	40	3		市道100m	
21312005	堂平	飯山	堂平	50	無	32	15	2		市道50m	
21312006	倉本2	富倉	倉本	50	無	45	7	1			
21312007	倉本3	富倉	倉本	50	無	30	20	1			
21312008	今井	常郷	今井	90	無	35	20	2		(一) 箕作飯山線120m、J R 120m	
21312009	濁池2	富倉	濁池	190	無	50	30	3		国道292号190m	
21312010	藤ノ木	旭	藤ノ木	170	無	40	12	2		市道140m、河川（兔川）170m	
21312011	上倉3	飯山	上倉	180	無	35	18	4		市道185m	
21312012	上倉4	飯山	上倉	140	無	35	20	4		市道90m	
21312013	上倉5	飯山	上倉	180	無	35	20	4			
21312014	西山	飯山	西山	90	無	35	10	1			
21312015	其綿2	其綿	其綿	140	無	30	20	1		市道140m	
21312016	其綿東2	其綿	其綿	220	無	35	40	2			
21312017	上組	蓮	上組	200	無	40	55	1		J R 15m	

(2) 人工斜面

箇所番号	箇所名	位置		延長 (m)	の 有 無 が け 崩 れ 災 害	地形要因		保 全 対 象			
		大 字	小 字			傾 斜 度 (度)	高 さ (m)	人 家 戸 数	公共的建物の種類及び数	公共施設（道路、鉄道、河川等）の種類、延長等	急傾斜地崩壊危険区域の指定
21322001	内野	瑞穂	内野	120	無	35	25	1		市道30m	

3 急傾斜地崩壊危険箇所（Ⅲ）

(1) 自然斜面

箇所番号	箇所名	位置		の 延 長 の 有 無 が け 崩 れ 災 害	傾 斜 度 (度)	高 さ (m)	公共施設（道路、鉄道、河川等）の種類、延長等
		大 字	小 字				
21313001	三郷	豊田	三郷	95	30	8	市道95m
21313002	三郷2	豊田	三郷	160	34	20	
21313003	今井2	常郷	今井	220	32	30	市道240m
21313004	今井3	常郷	今井	100	38	20	
21313005	今井4	常郷	今井	190	38	20	(一) 箕作飯山線190m、JR190m
21313006	大深	常郷	大深	120	35	20	
21313007	北原	瑞穂豊	北原	200	30	30	
21313008	笹沢	瑞穂豊	笹沢	170	50	15	(主) 飯山野沢温泉線110m、野沢除雪基地
21313009	笹沢2	瑞穂豊	笹沢	275	30	30	市道270m
21313010	宮中	瑞穂	宮中	300	30	14	河川（千曲川）300m、市道300m
21313011	神戸2	瑞穂	神戸	150	40	12	市道150m
21313012	中曽根2	中曽根	中曽根	150	30	30	市道65m
21313013	中条2	緑	中条	110	40	20	市道110m
21313014	大池	大池	大池	120	40	6	市道120m
21313015	大池2	大池	大池	110	30	15	

21313016	上新田	旭	上新田	100		30	20	
21313017	関屋	富倉	関屋	130		30	30	
21313018	中谷	富倉	中谷	100		40	30	
21313019	涌井2	旭	涌井	100		40	30	
21313020	涌井3	旭	涌井	150		40	30	
21313021	大平	旭	大平	180		40	70	
21313022	山口	旭	山口	180		35	60	河川(皿川) 250m
21313023	山口2	旭	山口	140		30	70	河川(皿川) 70m
21313024	北町	飯山	北町	240		44	12	
21313025	奈良沢2	飯山	奈良沢	180		30	15	
21313026	静間	静間	静間	170		40	16	
21313027	安田	木島	安田	430		40	50	(一) 中野飯山線430m、鉄道(私) 430m
21313028	吉2	吉	吉	140		30	50	市道130m
21313029	上組2	蓮	上組	120		30	50	市道120m
21313030	新田	蓮	新田	100		40	14	

(2) 人工斜面

箇所番号	箇所名	位置		の 延 長 の 準 ず る 斜 面 (m)	の 有 無 が け 崩 れ 災 害	傾 斜 度 (度)	高 さ (m)	公共施設(道路、鉄道、河川等)の種類、延長等
		大 字	小 字					
21323001	伍位野	蓮	伍位野	150		30	10	市道120m

3-2 地すべり危険箇所等

1 地すべり危険箇所

(1) 林野庁所管

箇所番号	位置		危険地区面積 (ha)	人家 (戸)
	大字	小字		
林-飯山市1権現寺	静岡	権現寺	37.16	0
林-飯山市2下芳尾	旭	下芳尾	17.14	70
林-飯山市3上ノ原	瑞穂豊	上ノ原	28.00	90
林-飯山市4雨池	豊田	雨池	20.00	60
林-飯山市5堰口(大抜間)	旭	大抜間	23.57	23
林-飯山市6村中	富倉	村中	51.14	50
林-飯山市7上新田	旭	上新田	20.00	15
林-飯山市8黒岩山	緑	黒岩山	120.00	0

(2) 県所管

箇所番号	河川名			位置	被害想定面積 (ha)	人家 戸数	地すべり防 止区域の指 定
	水系名	幹川名	溪流名				
建-621大平	千曲川		平谷沢	大字照岡大平	64.0	0	
建-622大どう	千曲川		大どう沢	大字照岡大どう	67.3	0	
建-623田茂木平	千曲川		田茂木平沢 (川倉谷)	大字一山田茂木平	45.0	0	
建-624温井	千曲川	黒井川		大字一山温井	69.0	30	
建-625崩	千曲川		崩沢	大字照岡崩	56.0	10	
建-626北条	千曲川	広井川		大字豊田北条	156.0	40	
建-627五荷	千曲川	広井川	柳沢	大字豊田五荷	61.0	25	
建-630和水	千曲川			大字照岡和水	105.0	22	
建-632柄山	千曲川		羽広沢	大字照岡柄山	28.0	17	
建-633馬場	千曲川			大字照岡馬場	95.5	25	
建-635藤沢	千曲川		安塚川	大字照岡藤沢	22.1	0	
建-636新海野	千曲川		海野沢	大字照岡新海野	185.0	0	
建-637西大滝	千曲川	野々海川		大字照岡西大滝	95.0	0	
建-667倉本	関川	長沢川	湯の入沢	大字富倉倉本	104.50	27	S41.7.22
建-668舟の倉	関川	長沢川		大字富倉舟の倉	37.50	25	S34.4.17
建-669松沢	関川	長沢川		大字富倉松沢	23.40	8	S37.10.31
建-671一の瀬	関川	長沢川		大字富倉一の瀬	17.5	5	S39.6.23
建-672滝の脇	関川	長沢川	滝の脇沢川	大字富倉滝の脇	106.10	25	S44.11.14
建-673濁池	関川	長沢川		大字富倉濁池	126.40	16	S41.10.18
建-674毛無	関川	長沢川	毛無沢	大字富倉毛無	79.0	0	
建-675大平	関川	長沢川	日影沢	大字旭大平	221.5	28	
建-676湧井	関川	長沢川		大字旭湧井	27.0	0	
建-677関屋	関川	長沢川	峠沢	大字旭関屋	68.3	0	
建-678北峠	関川	長沢川		大字緑北峠	22.8	0	

建-679ウドノ入	千曲川	広井川	北峠沢	大字緑ウドノ入	52.5	0	
建-680顔戸	千曲川	広井川		大字寿顔戸	136.0	6	
建-681笹川	千曲川		笹峠沢	大字旭笹川	65.0	30	
建-682大川	信濃川	皿川	しなた沢	大字旭大川	35.50	21	S51.4.12
建-683硫黄	千曲川	皿川		大字旭硫黄	110.0	2	
建-684山口	信濃川	皿川	山口沢	大字旭山口	47.10	12	
建-685宝蔵沢	千曲川		清川	大字静間宝蔵沢	91.3	0	
建-686牛ヶ首	千曲川		法主沢	大字飯山牛ヶ首	53.0	7	
建-687十三ヶ丘	千曲川			大字飯山十三ヶ丘	342.0	4	
建-688鐘鋳場	千曲川		立川	大字飯山鐘鋳場	42.0	65	
建-689大塚	千曲川			大字常盤大塚	51.5	7	
建-715田草2号	千曲川		田草川	大字静間田草2号	36.0	0	
建-716田草	千曲川		田草川	大字静間田草	62.0	0	
建-717南善寺	千曲川		宮沢川	大字蓮南善寺	63.5	2	

2 地すべり防止区域

(1) 林野庁所管

箇所番号	面積 (ha)	法指定年月日	保全対象	
			人家 (戸)	その他公共施設
林-飯山市6村中	51.14	S35.8.23	11	神社仏閣2棟
林-飯山市1権現寺	37.16	S39.4.24	24	神社1、その他2、道路
林-飯山市2下芳尾	17.14	S44.3.31		林道500m
林-飯山市5堰口	48.25	S49.5.10	38	道路13,850m

(2) 県所管

箇所番号	河川名			位置	被害想定面積 (ha)	人家戸数 (戸)	地すべり防止区域の指定
	水系名	幹川名	溪流名				
建-667倉本	関川	長沢川	湯の入沢	大字富倉倉本	104.50	27	S41.7.22
建-668舟の倉	関川	長沢川		大字富倉舟の倉	37.50	25	S34.4.17
建-669松沢	関川	長沢川		大字富倉松沢	23.40	8	S37.10.31
建-671一の瀬	関川	長沢川		大字富倉一の瀬	17.5	5	S39.6.23
建-672滝の脇	関川	長沢川	滝の脇沢川	大字富倉滝の脇	106.10	25	S44.11.14
建-673濁池	関川	長沢川		大字富倉濁池	126.40	16	S41.10.18
建-682大川	信濃川	皿川	しなた沢	大字旭大川	35.50	21	S51.4.12
建-684山口	信濃川	皿川	山口沢	大字旭山口	47.10	12	

3 地すべり危険地（農水省所管）

箇所番号	地すべり危険地（未指定地域）		備考
	地区名	面積 (ha)	
農危-52小菅	小菅	97.50	
農危-53笹沢	笹沢	24.10	
農危-54中曾根南部	中曾根南部	29.60	
農危-55温井	温井	22.50	

農危-56三郷	三郷	45.90	
農危-57瑞穂	瑞穂	48.60	
農危-58緑	緑	37.10	
	7箇所	305.30	

4 地すべり指定地（農水省所管）

箇所番号	地すべり防止区域			備考
	当初指定	区域名	指定面積 (ha)	
農指-2上境	S35.9.13	上境	153.40	
農指-10顔戸	S36.5.1	顔戸	12.10	
農指-25間方	S39.3.9	間方	238.16	
農指-27太田入	S39.3.9	太田入	48.93	
農指-39分堂	S43.2.28	分堂	97.30	
農指-45後谷	S44.3.31	後谷	36.74	
農指-55顔戸	S46.3.26	顔戸第二	72.85	
農指-58柳久保	S46.3.26	柳久保	81.00	
農指-87顔戸第二	S51.3.25	顔戸第二	38.99	
農指-96中条	S56.3.18	中条	57.40	
農指-97堂平	S56.3.18	堂平	23.20	
計		11区域	860.07	

3-3 土石流危険溪流

1 土石流危険溪流 I

(飯山建設事務所)

溪流番号	河川名	溪流所在地	流域概要							土石流危険区域							砂防施設		土流災害有無	安全な避難場所の有無	砂防指定地有無		
			溪流長 (km)	流域面積 (km ²)	発生流域面積 (km ²)	川幅 (m)	平均溪床勾配 (度)	崩壊履歴 (箇所)	比較的規模の大きい	常時湧水 (箇所)	土石流氾濫区域			保全対象				砂防施設有無				未満砂量 (m ³)	
											氾濫開始点の勾配 (度)	氾濫区域の最大幅 (m)	氾濫区域面積 (m ²)	人口 (人)	戸数 (戸)	災害連時要援護設置者	公共施設等の						耕地面積 (ha)
213110001	千曲川	西大滝北沢	照岡	0.18	0.04	0.01	22.0	17	無	無	16	150	22,010	37(37)	11(11)	飯山線0.12km	0.85 (0.85)	無					
213110002	千曲川	西大滝沢	照岡	1.18	0.20	0.00	4.0	7	無	無	12	160	28,120	30(30)	9(9)		1.04 (1.04)	無					
213110003	千曲川	沢田	照岡	0.64	0.15	0.08	10.0	9	無	無	13	115	14,750	14(0)	4(0)	駅舎1、国道403号0.11km 飯山線0.11km	0.23 (0.20)	無					
213110004	千曲川	矢捨沢	照岡	0.55	0.09	0.08	20.0	11	無	無	7	165	32,872	24(24)	7(7)	駅舎1、その他1、国道403号0.16km 飯山線0.15km	1.21 (1.21)	無					

溪 河 溪 所	流 川 流 在	流域概要							土石流危険区域						砂防施設		土 石 流 災 害 有 無	安 全 な 避 難 場 所 有 無	砂 防 指 定 地 有 無			
		流 域 面 積 長 (km)	流 域 面 積 (km ²)	発 生 流 域 面 積 (km ²)	川 幅 (m)	平 均 溪 床 勾 配 (度)	崩 壊 履 歴 (箇所)	比 較 的 規 模 の 大 き い (箇所)	常 時 湧 水 (箇所)	土石流氾濫区域			保 全 対 象			砂 防 施 設 有 無				未 満 砂 量 (m ³)		
										氾 濫 開 始 点 の 勾 配 (度)	氾 濫 区 域 の 最 大 幅 (m)	氾 濫 区 域 面 積 (m ²)	人 口 (人)	人 家 戸 数 (戸)	災 害 連 続 時 要 援 護 設 者						公 路 共 記 施 設 外 等 の	耕 地 面 積 (ha)
213110005	千曲川	柄山沢	照岡	0.52	0.11	0.00	12.0	10	無	無	11	121	17,280	14(14)	4(4)	飯山線0.11km	0.31 (0.31)	無				
213110006	千曲川	桑名川	照岡	1.81	4.29	1.05	3.0	7	有 1	無	6	330	82,300	64(64)	19(19)	官公署1、集会施設1、県道 408号0.27km 飯山線0.26km	4.23 (4.23)	有 1	94,630	有	飯山市 立岡山小学校	有 2 条 指 定
213110007	出川	北出川	照岡	4.00	4.13	1.28	6.0	8	無	無	6	240	182,400	27(0)	8(0)	県道408号0.12km 飯山線 0.09km	13.81 (2.79)	有 1	49,580	有	飯山市 立岡山小学校	有 2 条 指 定
213110008	千曲川	和水北沢	照岡	0.30	0.06	0.04	3.0	7	無	無	12	130	17,800	24(24)	7(7)	県道408号0.12km 飯山線 0.09km	0.84 (0.84)	無				
213110009	出川	南出川	一山	3.38	6.29	1.67	2.0	8	有 1	無	7	250	163,000	27(27)	8(8)	県道408号0.12km 飯山線 0.09km	12.34 (12.34)	有 1	93,800	有	飯山市 立岡山小学校	有 2 条 指 定

溪 河 溪 所	流 川 流 在	流域概要							土石流危険区域							砂防施設		土 石 流 災 害 有 無	安 全 な 避 難 場 所 有 無	砂 防 指 定 地 有 無			
		溪 流 長 (km)	流 域 面 積 (km ²)	発 生 流 域 面 積 (km ²)	川 幅 (m)	平 均 溪 床 勾 配 (度)	崩 壊 履 歴 (箇所)	比 較 的 規 模 の 大 き い (箇所)	常 時 湧 水 (箇所)	土石流氾濫区域			保 全 対 象				耕 地 面 積 (ha)				砂 防 施 設 有 無	未 満 砂 量 (m ³)	
										氾 濫 開 始 点 の 勾 配 (度)	氾 濫 区 域 の 最 大 幅 (m)	氾 濫 区 域 面 積 (m ²)	人 口 (人)	人 家 戸 数 (戸)	関 連 時 要 施 援 護 設 者	公 共 施 設 外 等 の							
2131101010	千曲川	羽広山西沢	一山	0.08	0.01	0.01	1.5	18	無	無	14	240	69,276	20(0)	6(0)		集会施設1	4.44 (4.32)	無				
213110111	千曲川	羽広山西沢	一山	0.51	0.21	0.04	1.0	16	無	無	9	70	24,729	20(20)	6(6)		集会施設1	0.12 (0.12)	無				
213110122	黒井川	黒川	一山	1.76	1.61	0.36	2.0	11	無	無	7	210	128,000	108(78)	32(23)	温井診療所(医療提供施設)	集会施設1、県道95号0.8km	3.02 (3.02)	無				
213110133	黒井川	殿入川	一山	0.25	0.42	0.00	2.5	6	無	無	6	240	98,131	47(47)	14(14)		集会施設1、県道95号/116号 0.24/0.15km	7.05 (7.05)	無				
213110144	千曲川	滝の沢	一山	0.22	0.05	0.03	4.0	10	無	無	12	114	11,920	20(20)	6(6)		県道408号0.03km 飯山線 0.09km	0.04 (0.04)	無				

溪 河 溪 所	流 川 流 在	流域概要							土石流危険区域							砂防施設		土 石 流 災 害 有 無	安全 な 避 難 場 所 有 無	砂 防 指 定 地 有 無			
		溪 流 長 (km)	流 域 面 積 (km ²)	発 生 流 域 面 積 (km ²)	川 幅 (m)	平 均 溪 床 勾 配 (度)	崩 壊 履 歴 (箇所)	比 較 的 規 模 の 大 き い (箇所)	常 時 湧 水 (箇所)	土石流氾濫区域			保 全 対 象				砂 防 施 設 有 無				未 満 砂 量 (m ³)		
										氾 濫 開 始 点 の 勾 配 (度)	氾 濫 区 域 の 最 大 幅 (m)	氾 濫 区 域 面 積 (m ²)	人 口 (人)	人 家 戸 数 (戸)	災 害 連 続 時 要 援 護 設 者	公 共 施 設 外 等 の						耕 地 面 積 (ha)	
																							有
21311015	黒井川	下村南沢	1.25	2.31	0.03	6.0	5	無	無	8	200	43,550	17(0)	5(0)		県道95号0.07km	1.45 (1.45)	無					
21311016	運上川	運上川	2.50	5.52	2.60	4.0	6	無	無	7	105	31,841	17(17)	5(5)		県道95号0.06km	0.89 (0.89)	有 1	44,940		有 会 堂	三郷公	有 2 条 指 定
21311017	足上川	温井沢	0.40	0.16	0.03	2.0	5	有	有	11	260	84,700	24(10)	7(3)			6.08 (6.08)	無			有 会 堂	三郷公	
21311018	足上川	温井南沢	1.50	0.09	0.02	4.0	13	無	無	10	273	57,110	27(27)	8(8)			3.69 (3.69)	無			有 会 堂	三郷公	
21311019	今井川	今井川	0.75	1.25	0.02	2.0	9	無	無	10	235	178,310	95(95)	28(28)		宿泊施設11、集会施設1、 県道95号1.17km	11.23 (11.23)	有 2	28,500				有 2 条 指 定

河川番号	河川名	所在	流域概要							土石流危険区域							砂防施設		土 石 流 災 害 有 無	安全な避難場所 有無	砂防指定地 有無			
			流域長 (km)	流域面積 (km ²)	発生流域面積 (km ²)	川幅 (m)	平均 渓床勾配 (度)	崩壊履歴 (箇所)	比較的規模の 大きい 常時湧水 (箇所)	土石流氾濫区域			保 全 対 象				耕 地 面 積 (ha)	未 満 砂 量 (m ³)						
										氾濫開始点の勾配 (度)	氾濫区域の最大幅 (m)	氾濫区域面積 (m ²)	人 口 (人)	人 家 戸 数 (戸)	災害連 続要 施援 護 設 者	公 共 施 設 外 等 の								
21311020	今井川	蕨野沢	豊田	0.53	0.32	0.09	2.0	8	無	無	12	285	122,600	37(37)	11(11)		宿泊施設11、集会施設1、 その他1	6.17 (6.17)	無					有2 条指 定
21311021	蟹沢川	瀬の木沢	豊田	2.31	2.04	0.53	3.0	10	無	無	9	230	52,455	44(20)	13(6)		宿泊施設15、集会施設1、 その他1	0.75 (0.50)	無					
21311022	日光川	五荷川	豊田	1.73	1.81	0.68	2.0	6	有 1	無	10	250	58,800	47(47)	14(14)		宿泊施設9、集会施設1、 その他1	1.11 (1.11)	無					
21311023	広井川	北条の沢	豊田	0.82	0.45	0.03	2.0	9	無	無	12	279	119,950	54(54)	16(16)		宿泊施設3、県道409号 0.22km	6.68 (6.68)	無					
21311024	広井川	五東川	豊田	0.83	0.52	0.12	1.0	5	無	無	9	165	105,340	14(14)	4(4)		その他1、県道409号0.15km	5.15 (5.15)	無					

河川番号	河川名	所在	流域概要							土石流危険区域							砂防施設		土 石 流 災 害 有 無	安全な避難場所 有無	砂防指定地 有無			
			流域長 (km)	流域面積 (km ²)	発生流域面積 (km ²)	川幅 (m)	平均溪床勾配 (度)	崩壊履歴 (箇所)	比較的規模の大きい 常時湧水 (箇所)	土石流氾濫区域			保 全 対 象				砂防施設 有無	未 満 砂 量 (m ³)						
										氾濫開始点の勾配 (度)	氾濫区域の最大幅 (m)	氾濫区域面積 (m ²)	人口 (人)	戸数 (戸)	災害連時 要 援 護 設 者	左 記 以 外 の						耕地面積 (ha)		
																							氾濫開始点の勾配 (度)	氾濫区域の最大幅 (m)
21311025	広井川	柳沢	豊田	1.95	2.22	0.45	1.0	10	無	無	13	335	115,300	112(112)	33(33)		集会施設1、県道409号 0.27km	0.67 (0.67)	無					
21311026	広井川	横吹沢	豊田	1.08	0.34	0.13	3.5	16	無	無	9	280	92,310	61(0)	18(0)		宿泊施設1、集会施設1、 県道409号0.28km	2.26 (0.79)	無					
21311027	広井川	北谷	豊田	0.95	0.46	0.25	3.0	15	有 1	無	11	280	84,770	61(0)	18(0)		宿泊施設1、集会施設1、 県道409号0.28km	1.68 (1.68)	無					
21311028	広井川	ミロフジ川	豊田	0.16	0.04	0.04	18.0	20	無	無	19	250	66,548	41(7)	12(2)		集会施設1、県道409号 0.24km	3.25 (2.22)	無					
21311029	広井川	ミロフジ川	豊田	0.22	0.12	0.08	3.0	13	無	無	11	300	86,346	44(44)	13(13)		集会施設1、県道409号 0.18km	1.40 (1.40)	無					

河川番号	河川名	所在地名	流域概要						土石流危険区域							砂防施設		土 石 流 災 害 有 無	安全な避難場所 有無	砂防指定地 有無				
			流域長 (km)	流域面積 (km ²)	発生流域面積 (km ²)	川幅 (m)	平均溪床勾配 (度)	崩壊履歴 (箇所)	比較的規模の大きい 常時湧水 (箇所)	土石流氾濫区域			保 全 対 象				砂防施設 有無				未 満 砂 量 (m ³)			
										氾濫開始点の勾配 (度)	氾濫区域の最大幅 (m)	氾濫区域面積 (m ²)	人口 (人)	家 戸 数 (戸)	災害連 続要 施援 護 設 者	公共 施設 等 の 記 施 設 外 の						耕地 面積 (ha)		
21311030	広井川	小境	豊田	0.62	0.43	0.07	7.0	13	無	無	7	158	37,660	30(30)	9(9)		集会施設1、県道409号 0.19km	0.01 (0.01)	無					有 2 条 指 定
21311031	千曲川	柏尾	瑞穂	1.00	0.42	0.42	4.5	6	無	無	9	159	39,692	27(27)	8(8)			2.01 (2.01)	無			有 育 園	北 瑞 保	
21311032	千曲川	笹沢	瑞穂	0.31	1.55	0.21	4.0	16	無	無	5	95	13,826	27(27)	8(8)		官公署1	0.26 (0.26)	無					
21311033	千曲川	門久	瑞穂	0.89	0.39	0.30	1.0	19	無	有 1	13	370	148,770	115(115)	34(34)		宿泊施設1、神社1、寺1、 その他1	2.15 (2.15)	無					
21311034	千曲川	門久	瑞穂	1.80	1.00	0.71	1.0	5	無	無	11	545	158,310	155(155)	46(46)	みずほ保育園(児童福祉施設)	官公署2、集会施設1、県道 38号0.48km	5.48 (5.48)	無					

溪 河 溪 所	流 川 流 在	番 名 名 地	流域概要							土石流危険区域							砂防施設		土 石 流 災 害 有 無	安 全 な 避 難 場 所 有 無	砂 防 指 定 地 有 無				
			溪 流 長 (km)	流 域 面 積 (km ²)	発 生 流 域 面 積 (km ²)	川 幅 (m)	平 均 溪 床 勾 配 (度)	崩 壊 履 歴 (箇所)	比 較 的 規 模 の 大 き い (箇所)	常 時 湧 水 (箇所)	土石流氾濫区域			保 全 対 象				砂 防 施 設 有 無				未 満 砂 量 (m ³)			
											氾 濫 開 始 点 の 勾 配 (度)	氾 濫 区 域 の 最 大 幅 (m)	氾 濫 区 域 面 積 (m ²)	人 口 (人)	人 家 戸 数 (戸)	開 災 害 連 時 要 施 援 護 設 者	公 左 共 記 施 設 外 等 の						耕 地 面 積 (ha)		
																								氾 濫 開 始 点 の 勾 配 (度)	氾 濫 区 域 の 最 大 幅 (m)
21311035	千曲川	無名沢	瑞穂	0.21	0.08	0.04	4.0	12	無	無	無	11	80	8,055	17(0)	5(0)			0.26 (0.21)	無					
21311036	樽川	鳥沢	瑞穂	1.95	2.00	0.74	14.0	13	無	無	無	7	335	403,900	338(338)	100(100)	南瑞保育園 (児童福祉施設)	官公署1、集会施設2	21.30 (21.30)	無					
21311037	千曲川	福島西沢	瑞穂	1.65	1.68	0.59	2.0	4	無	無	無	10	330	373,000	338(0)	100(0)	南瑞保育園 (児童福祉施設)	官公署1、集会施設2	20.10 (2.86)	無					
21311038	千曲川	神戸西沢	瑞穂	0.63	0.36	0.02	12.0	16	無	無	無	9	190	87,617	54(27)	16(8)			3.07 (2.51)	無					
21311039	千曲川	福島南沢	瑞穂	0.22	0.32	0.23	1.0	8	無	無	無	10	330	283,740	216(0)	64(0)	南瑞保育園 (児童福祉施設)	官公署1、集会施設1	19.85 (18.96)	無					

溪河溪所	流川流在	番名地名	流域概要							土石流危険区域							砂防施設		土 石 流 災 害 有 無	安全な避難場所 有無	砂防指定地 有無		
			渓 流 長 (km)	流 域 面 積 (km ²)	発 生 流 域 面 積 (km ²)	川 幅 (m)	平 均 渓 床 勾 配 (度)	崩 壊 履 歴 (箇所)	比 較 的 規 模 の 大 き い (箇所)	常 時 湧 水 (箇所)	土石流氾濫区域			保 全 対 象				耕 地 面 積 (ha)				砂 防 施 設 有 無	未 満 砂 量 (m ³)
											氾 濫 開 始 点 の 勾 配 (度)	氾 濫 区 域 の 最 大 幅 (m)	氾 濫 区 域 面 積 (m ²)	人 口 (人)	人 家 戸 数 (戸)	災 害 連 続 時 要 援 護 設 者	公 共 施 設 外 等 の						
21311040	千曲川	福島南沢	瑞穂	0.24	0.12	0.09	30.0	7	無	無	9	270	196,790	105(44)	31(13)	南瑞保育園 (児童福祉施設)	寺 1	23.18 (22.08)	無				
21311041	千曲川	神戸沢	瑞穂	0.20	0.12	0.03	16.0	11	無	無	15	121	26,480	44(44)	13(13)			0.56 (0.56)	無				
21311042	千曲川	無名沢	瑞穂	0.18	0.06	0.04	2.0	17	無	無	13	225	52,608	10(10)	3(3)		集会施設 1	2.45 (2.45)	無				
21311043	千曲川	無名沢	瑞穂	0.20	0.13	0.12	2.0	13	無	無	14	210	45,782	125(108)	37(32)		官公署 1、集会施設 1	0.85 (0.85)	無				
21311044	千曲川	無名沢	瑞穂	0.13	0.09	0.09	40.0	15	無	無	20	370	106,360	139(57)	41(17)		寺 1	3.27 (3.27)	無				

溪 河 溪 所	流 川 流 在	流域概要							土石流危険区域						砂防施設		土 石 流 災 害 有 無	安全な避難場所 有無	砂 防 指 定 地 有 無			
		溪 流 長 (km)	流 域 面 積 (km ²)	発 生 流 域 面 積 (km ²)	川 幅 (m)	平 均 溪 床 勾 配 (度)	崩 壊 履 歴 (箇所)	比 較 的 規 模 の 大 き い (箇所)	常 時 湧 水 (箇所)	土石流氾濫区域			保 全 対 象			砂 防 施 設 有 無				未 満 砂 量 (m ³)		
										氾 濫 開 始 点 の 勾 配 (度)	氾 濫 区 域 の 最 大 幅 (m)	氾 濫 区 域 面 積 (m ²)	人 口 (人)	人 家 戸 数 (戸)	災 害 連 続 時 要 援 護 設 者						公 左 共 記 施 以 設 外 等 の	耕 地 面 積 (ha)
21311045	広井川	顔戸川	寿	1.25	0.67	0.00	24.0	19	無	無	14	239	78,861	71(71)	21(21)	宿泊施設5、県道409号0.23km	4.20 (4.20)	無				
21311046	広井川	黒岩川	寿	0.40	0.64	0.59	3.0	18	有3	無	10	400	103,410	105(105)	31(31)	官公署1、宿泊施設11、集会施設1、県道411号/409号0.37/0.40km	2.53 (2.53)	無				
21311047	広井川	黒岩川	寿	0.46	0.36	0.29	0.0	16	無	無	12	308	92,691	98(98)	29(29)	官公署1、宿泊施設10、集会施設1、県道411号/409号0.37/0.30km	1.82 (1.82)	無				
21311048	広井川	中曽根沢	飯山	0.24	0.26	0.16	11.0	13	無	無	8	175	39,280	44(3)	13(1)	宿泊施設2、集会施設1	1.35 (0.15)	無				
21311049	広井川	中曽根西沢	飯山	0.22	0.08	0.00	12.0	11	無	無	11	175	21,080	41(41)	12(12)	宿泊施設2、集会施設1	1.20 (1.20)	無				

河川番号	河川名	所在	流域概要						土石流危険区域						砂防施設		土 石 流 災 害 有 無	安全な避難場所 有無	砂防指定地 有無				
			流域長 (km)	流域面積 (km ²)	発生流域面積 (km ²)	川幅 (m)	平均溪床勾配 (度)	崩壊履歴 (箇所)	比較的規模の大きい 常時湧水 (箇所)	土石流氾濫区域			保 全 対 象			砂防施設 有無				未 満 砂 量 (m ³)			
										氾濫開始点の勾配 (度)	氾濫区域の最大幅 (m)	氾濫区域面積 (m ²)	人口 (人)	家 戸 数 (戸)	災害連 続要 施援 護 者						左 記 施 設 外 等 の	耕地 面積 (ha)	
21311050	広井川	中条北沢	緑	1.00	0.25	0.01	15.0	15	無	無	11	159	19,320	24(7)	7(2)			0.41 (0.41)	無				有2条指定
21311051	広井川	滝沢川	緑	1.85	1.68	0.18	1.0	8	無	無	8	390	122,100	142(142)	42(42)		県道409号0.31km	4.29 (4.29)	有2	0	有平成7年7月11日		有2条指定
21311052	広井川	中条川	緑	0.98	0.80	0.03	1.0	7	無	無	9	200	55,160	30(30)	9(9)			1.12 (1.12)	無				
21311053	松田川	松倉沢	富倉	0.33	0.31	0.08	10.0	18	無	無	17	196	43,713	34(34)	10(10)		国道292号0.19km	0.98 (0.98)	無				有2条指定
21311054	松田川	中谷沢	富倉	0.25	0.11	0.03	3.0	17	無	無	11	102	10,800	3(3)	1(1)		その他1、国道292号0.1km	0.72 (0.72)	無			有 飯山市 立富倉コミュニ ティーセンター	有2条指定

河川番号	河川名	所在地名	流域概要							土石流危険区域							砂防施設		土 石 流 災 害 有 無	安全な避難場所 有無	砂防指定地 有無			
			流域長 (km)	流域面積 (km ²)	発生流域面積 (km ²)	川幅 (m)	平均溪床勾配 (度)	崩壊履歴 (箇所)	比較的規模の大きい 常時湧水 (箇所)	土石流氾濫区域			保 全 対 象				耕地面積 (ha)	未 防 砂 防 設 有 無						
										氾濫開始点の勾配 (度)	氾濫区域の最大幅 (m)	氾濫区域面積 (m ²)	人口 (人)	戸数 (戸)	災害連時 要 援 護 設 者	公共 施設 等 の								
21311055	松田川	無名沢	富倉	2.38	2.86	0.31	2.0	7	無	無	5	80	14,543	3(3)	1(1)		集会施設2、国道292号0.07km	0.19 (0.19)	無					有2条指定
21311056	松田川	滝の脇西沢	富倉	1.63	0.47	0.00	1.5	14	無	無	15	67	40,244	34(20)	10(6)		国道292号0.03km	3.16 (3.16)	有12	0				有2条指定
21311057	松田川	濁池沢	富倉	0.85	0.10	0.00	1.5	7	無	無	13	215	40,500	30(30)	9(9)		集会施設1、国道292号0.22km	2.25 (2.25)	無					有2条指定
21311058	広舟川	上新田沢	旭	1.25	0.89	0.13	3.0	12	無	無	9	145	80,510	85(85)	25(25)			1.09 (1.09)	無				有 飯山市 立泉台小学校	
21311059	広舟川	上新田南沢	旭	0.55	0.19	0.08	10.0	13	無	無	8	150	60,130	68(68)	20(20)		集会施設1	0.72 (0.72)	無					

溪河溪所	流域番	川名	流名	所在地	流域概要								土石流危険区域							砂防施設		土 石 流 災 害 有 無	安全な避難場所 有無	砂防指定地 有無
					溪流長 (km)	流域面積 (km ²)	発生流域面積 (km ²)	川幅 (m)	平均溪床勾配 (度)	崩壊履歴 (箇所)	比較的規模の大きい 常時湧水 (箇所)	土石流氾濫区域			保 全 対 象				耕地面積 (ha)	未満砂量 (m ³)				
												氾濫開始点の勾配 (度)	氾濫区域の最大幅 (m)	氾濫区域面積 (m ²)	人口 (人)	家戸数 (戸)	災害連要施設援護者	公共施設等の						
21311060	皿川	藤の木沢	旭		0.93	1.37	0.15	2.0	13	無	無	10	210	35,900	27(27)	8(8)		その他1	2.76 (2.76)	無				
21311061	皿川	藤の木西沢	旭		1.65	0.71	0.09	9.0	9	無	無	10	150	30,150	30(30)	9(9)			1.35 (1.35)	無				
21311062	皿川	日影沢	旭		0.80	0.50	0.07	3.0	14	有2	無	5	120	23,688	34(34)	10(10)		県道503号0.23km	0.04 (0.04)	無				有2条指定
21311063	千曲川	神明沢	飯山		0.11	0.11	0.00	4.0	10	無	無	5	55	6,830	41(41)	12(12)		集会施設1、寺1	0.00 (0.00)	無				有 飯山市 民会館
21311064	千曲川	山の湯沢	飯山		1.20	0.57	0.20	2.5	7	無	無	7	200	40,750	88(88)	26(26)		宿泊施設1	1.05 (1.05)	無				

溪河溪所	流川流在	番名地名	流域概要						土石流危険区域							砂防施設		土 石 流 災 害 有 無	安全 な 避 難 場 所 有 無	砂 防 指 定 地 有 無				
			溪 流 長 (km)	流 域 面 積 (km ²)	発 生 流 域 面 積 (km ²)	川 幅 (m)	平 均 溪 床 勾 配 (度)	崩 壊 履 歴 (箇所)	比 較 的 規 模 の 大 き い 常 時 湧 水 (箇所)	土石流氾濫区域			保 全 対 象				砂 防 施 設 有 無				未 満 砂 量 (m ³)			
										氾 濫 開 始 点 の 勾 配 (度)	氾 濫 区 域 の 最 大 幅 (m)	氾 濫 区 域 面 積 (m ²)	人 口 (人)	人 家 戸 数 (戸)	災 害 連 続 時 要 援 護 設 者	公 共 施 設 外 等 の						耕 地 面 積 (ha)		
21311065	千曲川	金山沢	飯山	0.20	0.06	0.00	4.0	10	無	無	9	125	10,006	74(74)	22(22)			0.21 (0.21)	無			有	飯山市 立第一中学校	
21311066	千曲川	無名沢	飯山	0.09	0.01	0.01	10.0	15	無	無	13	115	15,557	51(0)	15(0)		県道97号/西まわり線 0.04/0.11km	0.28 (0.08)	無					
21311067	千曲川	無名沢	飯山	0.11	0.04	0.03	4.0	16	無	無	15	135	16,817	61(44)	18(13)		県道97号/西まわり線 0.03/0.13km	0.39 (0.39)	無					
21311068	清川	又力川	飯山	0.73	0.43	0.15	10.0	6	無	無	5	300	51,036	105(105)	31(31)		県道97号/西まわり線 0.18/0.29km	1.61 (1.61)	有 2	39,230		有	飯山市 立第一中学校	有 2 条 指 定
21311069	清川	堂平東沢	飯山	0.24	0.04	0.00	12.0	9	無	無	6	75	13,831	3(3)	1(1)		集会施設 1	0.25 (0.25)	無					

河川番号	河川名	所在地名	流域概要							土石流危険区域							砂防施設		土 石 流 災 害 有 無	安全な避難場所 有無	砂防指定地 有無	
			溪流長 (km)	流域面積 (km ²)	発生流域面積 (km ²)	川幅 (m)	平均溪床勾配 (度)	崩壊履歴 (箇所)	比較的規模の大きい 常時湧水 (箇所)	土石流氾濫区域			保 全 対 象				砂防施設 有無	未 満 砂 量 (m ³)				
										氾濫開始点の勾配 (度)	氾濫区域の最大幅 (m)	氾濫区域面積 (m ²)	人口 (人)	家 戸 数 (戸)	災害連 続要 援護 施設者	公共 施設 等 の						耕地 面積 (ha)
21311070	清川	無名沢	飯山	0.44	0.47	0.23	2.0	9	無	無	7	31	11,726	7(3)	2(1)	集会施設1	0.62 (0.58)	無				
21311071	清川	堂平沢	飯山	1.00	0.78	0.15	2.0	8	無	無	6	30	8,710	3(3)	1(1)	集会施設1	0.42 (0.42)	無				
21311072	千曲川	無名沢	其綿	0.55	0.07	-	8.0	10	無	無	8	155	26,110	27(27)	8(8)		1.49 (1.49)	無				
21311073	樽川	山岸東沢	其綿	0.08	0.02	0.01	40.0	14	無	無	20	70	7,070	17(17)	5(5)		0.03 (0.03)	無				
21311074	樽川	山岸沢	其綿	0.21	0.27	0.03	40.0	8	無	無	9	71	15,968	20(20)	6(6)		0.45 (0.45)	無				

溪 河 溪 所	流 川 流 在	流域概要							土石流危険区域						砂防施設		土 石 流 災 害 有 無	安 全 な 避 難 場 所 有 無	砂 防 指 定 地 有 無					
		溪 流 長 (km)	流 域 面 積 (km ²)	発 生 流 域 面 積 (km ²)	川 幅 (m)	平 均 溪 床 勾 配 (度)	崩 壊 履 歴 (箇所)	比 較 的 規 模 の 大 き い (箇所)	常 時 湧 水 (箇所)	土石流氾濫区域			保 全 対 象			砂 防 施 設 有 無				未 満 砂 量 (m ³)				
										氾 濫 開 始 点 の 勾 配 (度)	氾 濫 区 域 の 最 大 幅 (m)	氾 濫 区 域 面 積 (m ²)	人 口 (人)	人 家 戸 数 (戸)	災 害 連 続 時 要 援 護 設 者						公 共 施 設 外 等 の	耕 地 面 積 (ha)		
21311075	樽川	吉沢	其綿	0.28	0.09	0.09	25.0	11	無	無	無	12	105	16,301	30(30)	9(9)			0.55 (0.55)	無				
21311076	樽川	其綿沢	其綿	0.18	0.04	0.03	16.0	17	無	無	無	12	135	22,000	44(44)	13(13)			0.31 (0.31)	無				
21311077	樽川	其綿沢	其綿	0.24	0.06	0.04	10.0	12	無	無	無	11	185	23,405	34(34)	10(10)	集会施設1、寺1		0.55 (0.55)	無				
21311078	樽川	タカフジ沢	其綿	0.22	0.07	0.05	8.0	13	無	無	無	13	120	52,540	68(0)	20(0)	集会施設1、寺1		0.75 (0.15)	無				
21311079	樽川	タカフジ沢	其綿	1.05	0.71	0.11	12.0	6	無	無	無	10	120	55,700	68(51)	20(15)	集会施設1、寺1		0.77 (0.75)	無				

溪 河 溪 所	流 川 流 在	流域概要							土石流危険区域							砂防施設		土 石 流 災 害 有 無	安 全 な 避 難 場 所 有 無	砂 防 指 定 地 有 無		
		溪 流 長 (km)	流 域 面 積 (km ²)	発 生 流 域 面 積 (km ²)	川 幅 (m)	平 均 溪 床 勾 配 (度)	崩 壊 履 歴 (箇所)	比 較 的 規 模 の 大 き い (箇所)	常 時 湧 水 (箇所)	土石流氾濫区域			保 全 対 象				耕 地 面 積 (ha)				砂 防 施 設 有 無	未 満 砂 量 (m ³)
										氾 濫 開 始 点 の 勾 配 (度)	氾 濫 区 域 の 最 大 幅 (m)	氾 濫 区 域 面 積 (m ²)	人 口 (人)	人 家 戸 数 (戸)	災 害 連 続 時 要 援 護 設 者	公 共 施 設 外 等 の						
21311080	樽川	南吉沢	吉	0.16	0.06	0.03	18.0	14	無	無	12	114	15,724	37(37)	11(11)	集会施設1	0.43 (0.43)	無				
21311081	樽川	ニシクボ沢	吉	0.15	0.09	0.08	17.0	18	無	無	18	80	14,034	24(24)	7(7)		0.47 (0.47)	無				
21311082	千曲川	無名沢	飯山	0.16	0.06	0.03	15.0	15	無	無	17	220	26,180	135(135)	40(40)	西まわり線0.09km	0.36 (0.36)	無				
21311083	清川	堂平北沢	蓮	0.09	0.01	0.01	9.0	18	無	無	6	93	14,550	17(17)	5(5)		0.63 (0.63)	無			有 飯山市 立第一中学校	
21311084	清川	北畑沢	静間	0.15	0.06	0.04	6.0	15	無	無	10	120	16,862	24(24)	7(7)	西まわり線0.11km	0.60 (0.60)	無			有 長野県 立飯山南高等学 校	

溪 河 溪 所	流 川 流 在	流域概要							土石流危険区域							砂防施設		土 石 流 災 害 有 無	安 全 な 避 難 場 所 有 無	砂 防 指 定 地 有 無		
		溪 流 長 (km)	流 域 面 積 (km ²)	発 生 流 域 面 積 (km ²)	川 幅 (m)	平 均 溪 床 勾 配 (度)	崩 壊 履 歴 (箇所)	比 較 的 規 模 の 大 き い (箇所)	常 時 湧 水 (箇所)	土石流氾濫区域			保 全 対 象				砂 防 施 設 有 無				未 満 砂 量 (m ³)	
										氾 濫 開 始 点 の 勾 配 (度)	氾 濫 区 域 の 最 大 幅 (m)	氾 濫 区 域 面 積 (m ²)	人 口 (人)	人 家 戸 数 (戸)	災 害 連 続 時 要 援 護 設 者	公 共 施 設 外 等 の						耕 地 面 積 (ha)
21311085	千曲川	無名沢	静間	0.23	0.03	0.02	10.0	12	無	無	11	210	44,356	0(0)	0(0)	教育施設1	1.40 (1.40)	無				
21311086	千曲川	田草川	静間	1.31	1.54	0.22	1.0	4	無	無	5	280	110,420	41(41)	12(12)		2.78 (2.78)	無			有	飯山市 立秋津小学校
21311087	千曲川	田草川	静間	1.31	1.54	0.22	1.0	4	無	無	5	280	110,420	41(41)	12(12)	秋津保育園(児童福祉施設)	2.78 (2.78)	無			有	飯山市 立秋津小学校
21311088	千曲川	無名沢	静間	0.80	0.18	0.13	5.0	10	無	無	17	255	79,627	132(132)	39(39)	集会施設1、国道117号0.25km 県道96号0.09km	0.91 (0.91)	無				
21311089	千曲川	宮沢川	蓮	2.49	1.62	0.33	1.0	7	有 1	無	6	240	98,500	57(57)	17(17)	国道117号0.06km 県道96号0.06km 飯山線0.07km	1.70 (1.70)	無				

溪河溪所	流川流在	流域概要							土石流危険区域							砂防施設		土 石 流 災 害 有 無	安全な避難場所 有無	砂 防 指 定 地 有 無			
		溪 流 長 (km)	流 域 面 積 (km ²)	発 生 流 域 面 積 (km ²)	川 幅 (m)	平 均 溪 床 勾 配 (度)	崩 壊 履 歴 (箇所)	比 較 的 規 模 の 大 き い (箇所)	常 時 湧 水 (箇所)	土石流氾濫区域			保 全 対 象				砂 防 施 設 有 無				未 満 砂 量 (m ³)		
										氾 濫 開 始 点 の 勾 配 (度)	氾 濫 区 域 の 最 大 幅 (m)	氾 濫 区 域 面 積 (m ²)	人 口 (人)	人 家 戸 数 (戸)	災 害 連 続 時 要 援 護 設 者	公 共 施 設 外 等 の						耕 地 面 積 (ha)	
21311090	千曲川	蓮	0.26	0.06	0.02	10.0	13	無	無	6	140	30,230	34(34)	10(10)			1.48 (1.48)	無					
21311091	千曲川	深沢北沢	蓮	0.38	0.16	0.07	3.0	11	無	無	9	70	26,830	17(17)	5(5)	県道96号0.1km		0.80 (0.80)	無				
21311092	千曲川	深沢西沢	蓮	0.26	0.08	0.03	5.0	14	無	無	11	460	116,290	64(64)	19(19)	集会施設1、国道117号 0.28km 県道96号0.24km		1.42 (1.42)	無				
21311093	千曲川	境沢	蓮	0.52	0.21	0.07	8.0	9	無	無	10	420	157,340	47(47)	14(14)	国道117号0.42km		6.02 (6.02)	無				

2 土石流危険渓流Ⅱ

(飯山建設事務所)

渓流番号	河川名	渓流所在地	流域概要						土石流危険区域										砂防施設		土 石 流 災 害 有 無	安全な避難場所 有無	砂防指定地 有無		
			渓流長 (km)	流域面積 (km ²)	発生流域面積 (km ²)	川幅 (m)	平均溪床勾配 (度)	崩壊履歴 (箇所)	比較規模の大きい 常時湧水 (箇所)	土石流氾濫区域					安全対象					砂防施設 有無				未 満 砂 量 (m ³)	
										地形分類	氾濫開始点の勾配 (度)	氾濫終息点の勾配 (度)	氾濫区域の延長 (m)	氾濫区域の最大幅 (m)	氾濫区域面積 (m ²)	人口 (人)	戸数 (戸)	災害時 要 援 護 者	公共施設 以外 等の						耕地面積 (ha)
21312001	千曲川	照岡	0.10	0.03	0.01	36.0	20	無	無	扇状地形	20	2	293	100	12,850	14(14)	4(4)		飯山線0.06km	0.27 (0.27)	無				
21312002	千曲川	照岡	0.40	0.39	0.15	4.0	11	無	無	扇状地形	17	0	143	140	10,135	14(0)	4(0)		県道408号0.09km 飯山線0.06km	0.41 (0.41)	無				
21312003	出川	一山	0.11	0.48	0.25	3.0	8	無	無	谷底平野	9	3	400	70	16,800	10(10)	3(3)			0.94 (0.94)	無				
21312004	千曲川	一山	0.32	0.20	0.15	1.5	12	無	無	扇状地形	7	0	330	140	23,803	3(0)	1(0)		県道408号0.11km 飯山線0.07km	0.79 (0.1)	無				
21312005	千曲川	一山	0.57	0.28	0.15	1.0	8	無	無	扇状地形	8	0	360	240	37,188	10(10)	3(3)		県道408号0.23km 飯山線0.19km	0.30 (0.30)	無				

溪河溪所	流川流在	番名地名	流域概要							土石流危険区域										砂防施設		土 石 流 災 害 有 無	安全な避難場所 有無	砂防指定地 有無		
			渓 流 長 (km)	流 域 面 積 (km ²)	発 生 流 域 面 積 (km ²)	川 幅 (m)	平 均 渓 床 勾 配 (度)	崩 壊 履 歴 (箇所)	比 較 的 規 模 の 大 き い (箇所)	常 時 湧 水 (箇所)	土石流氾濫区域					保 全 対 象					砂 防 施 設 有 無				未 満 砂 量 (m ³)	
											地 形 分 類	氾 濫 開 始 点 の 勾 配 (度)	氾 濫 終 息 点 の 勾 配 (度)	氾 濫 区 域 の 延 長 (m)	氾 濫 区 域 の 最 大 幅 (m)	氾 濫 区 域 面 積 (m ²)	人 口 (人)	人 家 戸 数 (戸)	関 連 時 要 援 護 者 設 置 者	公 共 施 設 外 等 の						耕 地 面 積 (ha)
21312006	黒井川	土橋沢	常郷	0.97	0.36	0.06	2.0	8	無	無	扇状地形	7	2	245	125	15,300	14(14)	4(4)		県道95号0.09km	0.94 (0.94)	無				
21312007	黒井川	土橋北沢	常郷	0.11	0.02	0.01	1.0	10	無	無	扇状地形	6	2	355	70	15,103	10(0)	3(0)		県道95号0.08km	0.88 (0.04)	無				
21312008	黒井川	土橋北沢	常郷	0.56	0.16	0.08	2.0	5	無	無	扇状地形	10	2	330	70	11,513	10(10)	3(3)		県道95号0.1km	0.83 (0.83)	無				
21312009	黒井川	土橋北沢	常郷	0.51	0.04	0.02	1.0	5	無	無	扇状地形	10	2	280	65	14,949	10(0)	3(0)		県道95号0.07km	0.85 (0.09)	無				
21312010	千曲川	無名沢	常郷	0.12	0.03	0.02	5.0	18	無	無	扇状地形	18	0	120	110	6,828	10(10)	3(3)		県道408号0.09km 飯山線0.05km	0.02 (0.02)	無				

溪 河 溪 所	流 川 流 在	番 名 名 地	流域概要							土石流危険区域										砂防施設		土 石 流 災 害 有 無	安 全 な 避 難 場 所 有 無	砂 防 指 定 地 有 無		
			溪 流 長 (km)	流 域 面 積 (km ²)	発 生 流 域 面 積 (km ²)	川 幅 (m)	平 均 溪 床 勾 配 (度)	崩 壊 履 歴 (箇所)	比 較 的 規 模 の 大 き い 常 時 湧 水 (箇所)	地 形 分 類	土石流氾濫区域					保 全 対 象					砂 防 施 設 有 無				未 満 砂 量 (m ³)	
											氾 濫 開 始 点 の 勾 配 (度)	氾 濫 終 息 点 の 勾 配 (度)	氾 濫 区 域 の 延 長 (m)	氾 濫 区 域 の 最 大 幅 (m)	氾 濫 区 域 面 積 (m ²)	人 口 (人)	人 家 戸 数 (戸)	関 連 時 要 援 護 者 設 置 者	公 共 施 設 以 外 の	耕 地 面 積 (ha)						
21312011	千曲川	無名沢	常郷	0.18	0.03	0.02	7.0	14	無	無	扇状地形	19	0	130	115	7,036	10(10)	3(3)		県道408号0.09km 飯山線0.05km	0.03 (0.03)	無				
21312012	千曲川	内野沢	瑞穂	0.50	0.15	0.02	12.0	12	有1	無	扇状地形	12	2	190	108	7,410	14(14)	4(4)			0.19 (0.19)	無				
21312013	松田川	間方沢	富倉	2.18	3.52	1.26	3.0	6	有4	無	谷底平野	5	0	165	70	6,773	3(3)	1(1)		国道292号0.08km	0.00 (0.00)	無			有 飯山市 立富倉コミュニ ティーセンター	有2 条指定
21312014	松田川	無名沢	富倉	0.21	0.11	0.01	3.3	16	無	無	谷底平野	12	2	135	91	7,327	7(7)	2(2)		国道292号0.09km	0.22 (0.22)	無				有2 条指定
21312015	松田川	滝の脇沢	富倉	2.03	1.40	0.43	2.0	7	無	無	谷底平野	6	0	696	48	24,665	14(14)	4(4)		国道292号0.03km	1.84 (1.84)	有3	2,930			有2 条指定

溪河溪所	流川流在	番名地名	流域概要						土石流危険区域										砂防施設		土 石 流 災 害 有 無	安全な避難場所 有無	砂防指定地 有無			
			渓流長 (km)	流域面積 (km ²)	発生流域面積 (km ²)	川幅 (m)	平均溪床勾配 (度)	崩壊履歴 (箇所)	比較的規模の大きい 常時湧水 (箇所)	土石流氾濫区域					保全対象					砂防施設 有無				未 満 砂 量 (m ³)		
										地形分類	氾濫開始点の勾配 (度)	氾濫終息点の勾配 (度)	氾濫区域の延長 (m)	氾濫区域の最大幅 (m)	氾濫区域面積 (m ²)	人口 (人)	戸数 (戸)	災害時 要 援 護 者 数	左 記 施 設 外 の 等						耕地面積 (ha)	
21312016	松田川	無名沢	富倉	1.20	1.14	0.34	2.0	11	無	無	扇状地形	12	2	125	140	7,383	14(14)	4(4)		国道292号0.14km	0.25 (0.25)	有 1	0			有2条指定
21312017	松田川	濁池西沢	富倉	0.11	0.03	0.03	3.0	17	無	無	扇状地形	6	0	333	82	13,026	7(7)	2(2)		国道292号0.08km	0.66 (0.66)	無				有2条指定
21312018	松田川	濁池南沢	富倉	0.62	0.18	0.01	6.5	9	無	無	谷底平野	10	0	95	60	2,649	3(3)	1(1)		国道292号0.08km	0.07 (0.07)	無				有2条指定
21312019	松田川	無名沢	旭	0.24	0.33	0.07	2.0	12	無	無	谷底平野	7	3	140	73	6,350	3(3)	1(1)		国道292号0.06km	0.30 (0.30)	無				
21312020	松田川	湧井北沢	旭	0.08	0.01	0.00	3.0	14	無	無	谷底平野	10	0	115	81	5,151	7(7)	2(2)		国道292号0.12km	0.02 (0.02)	無				

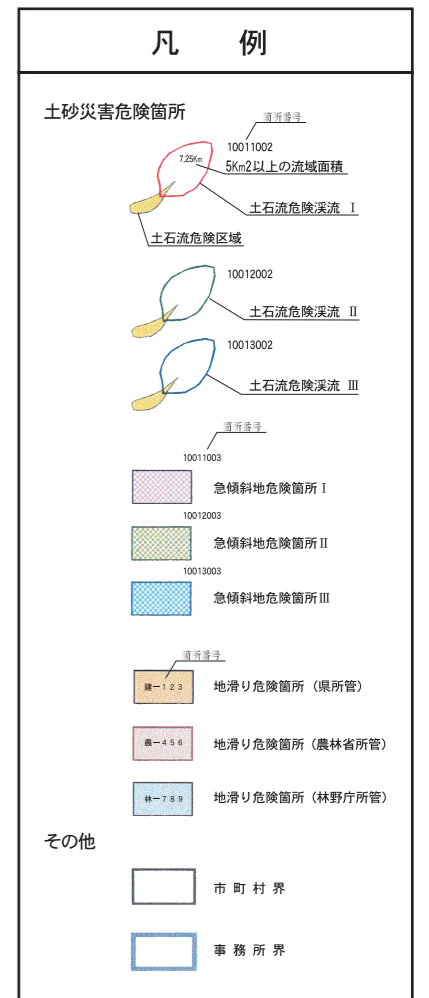
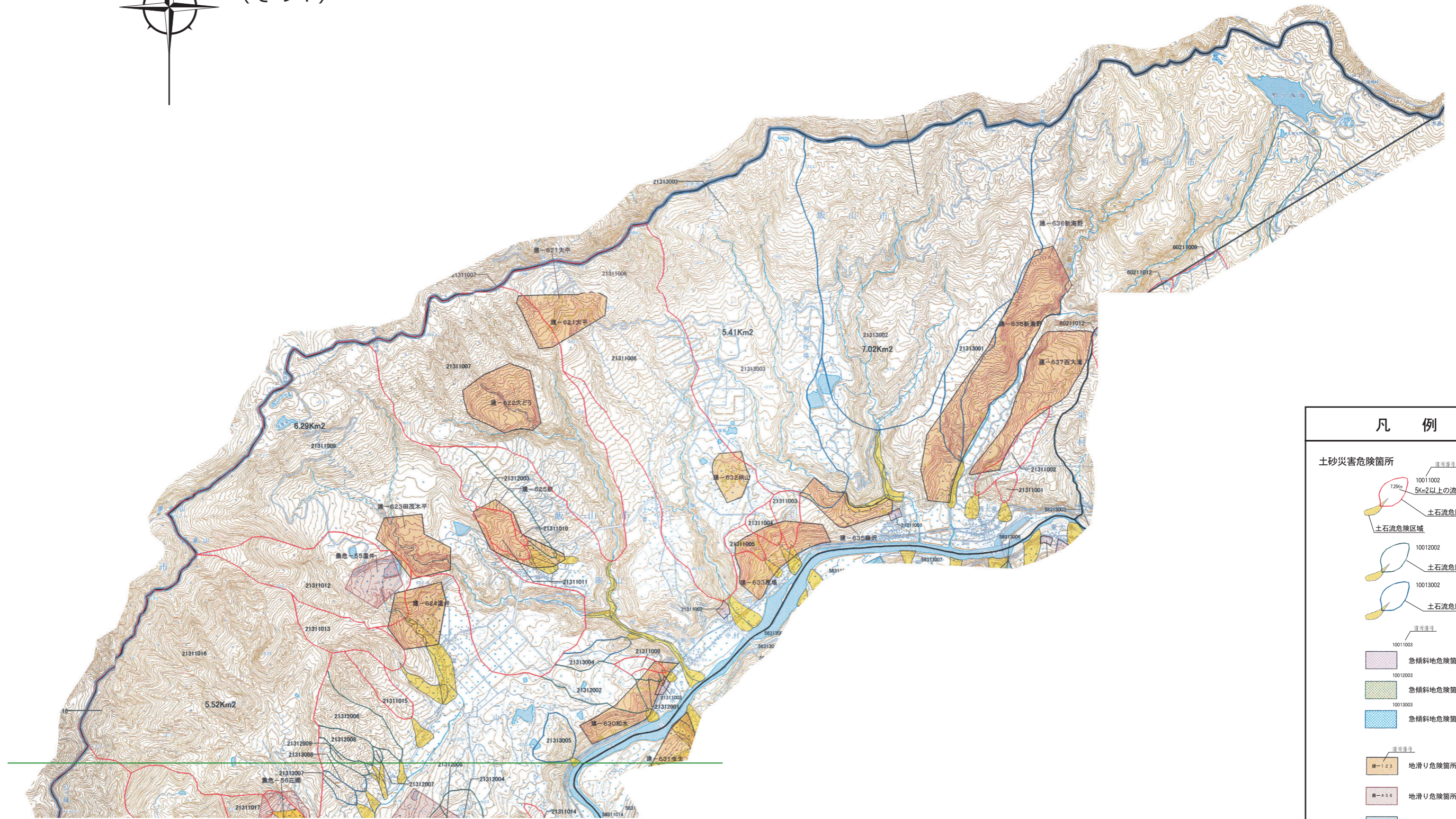
溪 河 溪 所	流 川 流 在	流域概要							土石流危険区域										砂防施設		土 石 流 災 害 有 無	安 全 な 避 難 場 所 有 無	砂 防 指 定 地 有 無			
		流 域 面 積 長 (km)	流 域 面 積 (km ²)	発 生 流 域 面 積 (km ²)	川 幅 (m)	平 均 溪 床 勾 配 (度)	崩 壊 履 歴 (箇所)	比 較 的 規 模 の 大 き い (箇所)	常 時 湧 水 (箇所)	土石流氾濫区域					保 全 対 象					砂 防 設 有 無				未 満 砂 量 (m ³)		
										地 形 分 類	氾 濫 開 始 点 の 勾 配 (度)	氾 濫 終 息 点 の 勾 配 (度)	氾 濫 区 域 の 延 長 (m)	氾 濫 区 域 の 最 大 幅 (m)	氾 濫 区 域 面 積 (m ²)	人 口 (人)	人 家 戸 数 (戸)	関 連 時 要 援 護 者 設 置 者	公 共 施 設 外 等 の						耕 地 面 積 (ha)	
21312021	松田川	湧井東沢	旭	0.38	0.15	0.04	3.0	5	無	無	谷底平野	10	3	197	64	6,310	7(7)	2(2)		国道292号0.08km	0.35 (0.35)	無				
21312022	松田川	池尻川	旭	0.42	0.19	0.15	2.0	8	無	無	谷底平野	9	2	300	100	9,307	10(0)	3(0)		国道292号0.08km	0.14 (0.09)	無				
21312023	松田川	池尻川	旭	0.83	0.65	0.32	1.5	5	無	無	谷底平野	7	2	275	100	8,708	10(10)	3(3)		国道292号0.08km	0.09 (0.09)	無				
21312024	松田川	湧井南沢	旭	0.22	0.07	0.02	3.0	7	無	無	谷底平野	5	3	115	75	3,776	3(3)	1(1)		国道292号0.08km	0.53 (0.53)	無				
21312025	松田川	湧井西沢	旭	0.25	0.08	0.04	12.0	10	無	無	谷底平野	8	3	240	45	6,324	3(0)	1(0)		国道292号0.29km	0.34 (0.34)	無				

河川番号	河川名	所在地名	流域概要						土石流危険区域										砂防施設		土 石 流 災 害 有 無	安全な避難場所 有無	砂防指定地 有無		
			河川長 (km)	流域面積 (km ²)	発生流域面積 (km ²)	川幅 (m)	平均溪床勾配 (度)	比較的規模の大きい 崩壊履歴 (箇所)	常時湧水 (箇所)	土石流氾濫区域					全対象					砂防施設 有無				未 満 砂 量 (m ³)	
										地形分類	氾濫開始点の勾配 (度)	氾濫終息点の勾配 (度)	氾濫区域の延長 (m)	氾濫区域の最大幅 (m)	氾濫区域面積 (m ²)	人口 (人)	戸数 (戸)	災害時 要 援 護 者 設 置	左 記 施 設 外 等 の						耕地面積 (ha)
21312026	皿川	旭	0.13	0.02	0.00	2.0	20	無	無	扇状地形	25	1	170	70	9,400	7(7)	2(2)			0.25 (0.25)	無				
21312027	皿川	旭	1.65	2.08	0.35	1.0	9	無	無	谷底平野	13	1	320	40	16,665	7(7)	2(2)	県道503号0.06km		0.76 (0.76)	無		飯山市 立大川保育園		
21312028	皿川	飯山 藤の木南沢	0.39	0.10	0.00	15.0	7	無	無	扇状地形	5	2	243	125	15,432	3(3)	1(1)			0.76 (0.76)	無				
21312029	清川	飯山 無名沢	0.92	0.70	0.56	2.0	12	無	無	谷底平野	13	3	865	65	21,207	7(7)	2(2)			0.48 (0.48)	無				
21312030	樽川	其綿 山岸西沢	0.08	0.01	0.00	4.0	21	無	無	扇状地形	11	2	101	82	4,480	3(3)	1(1)			0.19 (0.19)	無				

溪 流 番 号	河 川 名	溪 流 名	所 在 地	流域概要								土石流危険区域								砂防施設		土 石 流 災 害 有 無	安全 な 避 難 場 所 有 無	砂 防 指 定 地 有 無		
				溪 流 長 (km)	流 域 面 積 (km ²)	発 生 流 域 面 積 (km ²)	川 幅 (m)	平 均 溪 床 勾 配 (度)	崩 壊 履 歴 (箇所)	比 較 的 規 模 の 大 き い 常 時 湧 水 (箇所)	土石流氾濫区域					保 全 対 象			耕 地 面 積 (ha)	未 満 砂 量 (m ³)						
											地 形 分 類	氾 濫 開 始 点 の 勾 配 (度)	氾 濫 終 息 点 の 勾 配 (度)	氾 濫 区 域 の 延 長 (m)	氾 濫 区 域 の 最 大 幅 (m)	氾 濫 区 域 面 積 (m ²)	人 口 (人)	人 家 戸 数 (戸)			関 連 時 要 援 護 者 設 置				公 共 施 設 外 等 の	
21312031	清川	無名沢	静岡	0.61	0.24	0.23	10.0	11	無	無	扇状地形	16	0	210	135	7,021	3(0)	1(0)			0.46 (0.42)	無				有2条指定

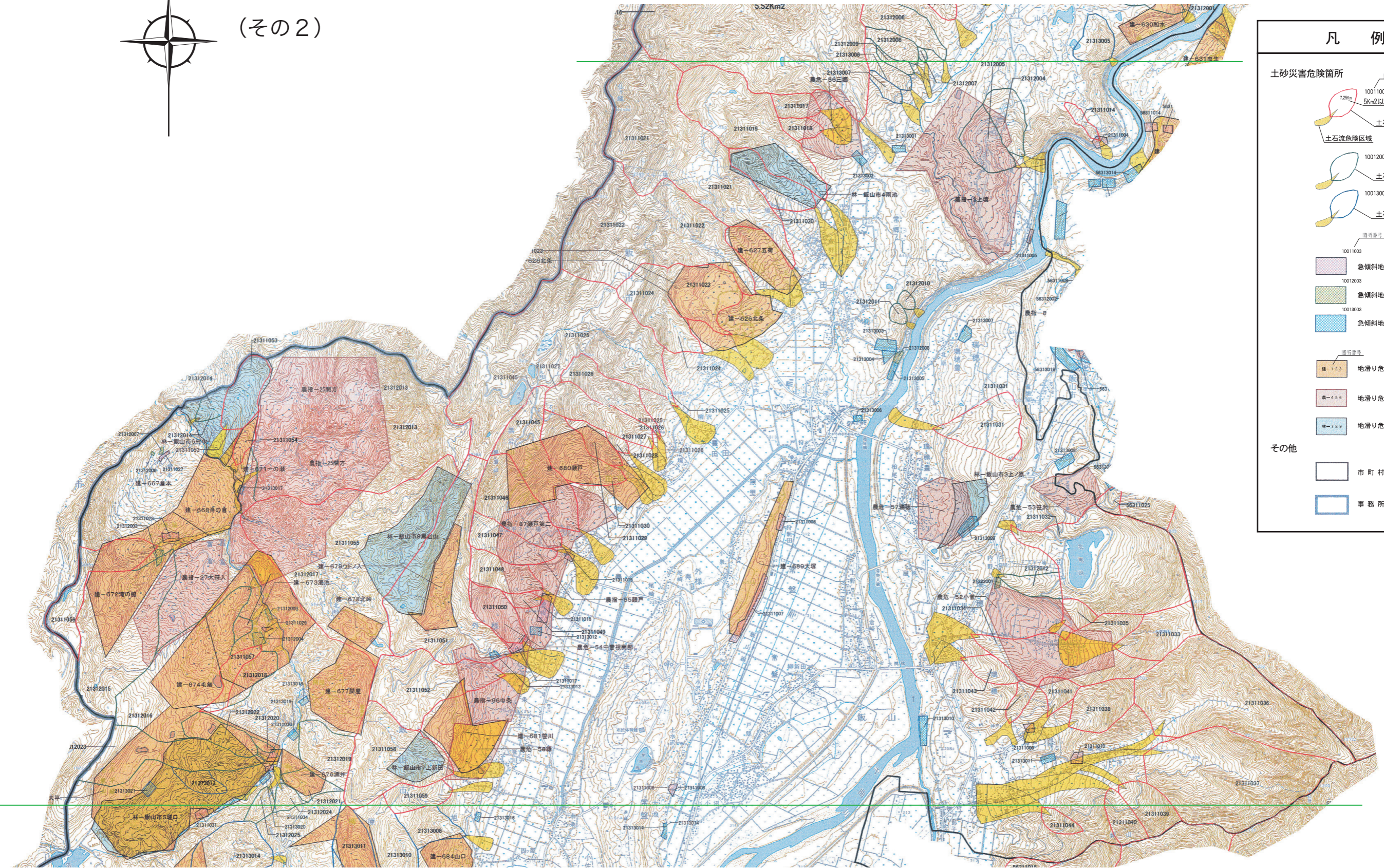


- 3-1 急傾斜地崩壊危険箇所図
- 3-2 地すべり危険箇所図
- 3-3 土石流危険渓流図
- (その1)





3-1 急傾斜地崩壊危険箇所図
 3-2 地すべり危険箇所図
 3-3 土石流危険渓流図
 (その2)



凡 例

土石災害危険箇所

土石流危険箇所
 10011002 土石流危険渓流 I
 10012002 土石流危険渓流 II
 10013002 土石流危険渓流 III

急傾斜地危険箇所
 10011003 急傾斜地危険箇所 I
 10012003 急傾斜地危険箇所 II
 10013003 急傾斜地危険箇所 III

地すべり危険箇所
 農-1.2.3 地すべり危険箇所(県所管)
 農-4.5.6 地すべり危険箇所(農林省所管)
 林-7.8.9 地すべり危険箇所(林野庁所管)

その他

市町村界
 事務所界

3-4 雪崩危険箇所

1 県林務部所管分

箇所 番号	位 置		斜 度	危 険 度 等			人 家 (戸)
	大字	小 字		発生危険度	保全対象 重要度	危険地区の 危険度	
1	寿	黒岩(顔戸)	40~44°	a	H	A	45
2	富倉	下倉中	40~44°	a	H	A	23
3	一山	狐山(羽広山)	45~49°	a	L	B	—
4	吉	東久保	40~44°	c	H	B	30
5	飯山	堂平	40~44°	b	H	A	5
6	富倉	片沢(中谷)	45~49°	a	H	A	—
8	豊田	焼峯(小境)	40~44°	b	H	A	34
9	照岡	柄山坂	40~44°	a	L	B	—
10	飯山	横手上(分道)	40~44°	c	M	C	—
11	照岡	名立	40~44°	b	H	A	27

2 県土木部所管分

危険箇所 等の種類	箇所 番号	危険箇所名	大字小字等 地 名	最急傾斜度 (θ 2)	雪崩危険斜面 延 長 (縦断方向)	雪崩危険斜面 延 長 (横断方向)
I	494	小境	緑・中曾根	39	175	250
	496	下境	一山・下境	21	275	75
	497	和水	照岡・和水	22	225	675
	498	中村	照岡・中村	38	150	1700
	499	藤沢	照岡・藤沢	39	25	275
	525	倉本1	富倉・倉本	40	375	1250
	527	中谷	富倉・中谷	64	275	500
	528	滝ノ脇	富倉・滝の間	39	750	300
	531	堰口	旭・堰口	39	75	250
	532	大川	旭・大川	31	100	525
	533	大川西	旭・大川	31	125	175
	535	分道	飯山・分道	31	275	250
	537	顔戸	寿・顔戸	39	900	1250
	538	中曾根	緑・中曾根	28	100	300
	539	中条	緑・中条	31	350	250
	540	市ノ口	飯山・市ノ口	31	50	175
	543	大塚	常盤・大塚	39	75	750

I	546	福島	瑞穂・福島	39	300	750
	549	其綿	其綿・山岸	39	250	375
	550	吉	吉・吉	28	250	875
	1257	西大滝	照岡・西大滝	31	250	500
	1258	中谷上	富倉・中谷	39	150	150
	1259	中谷下	富倉・中谷	22	175	125
	1260	大川上	旭・大川	22	50	50
	1261	大川下	旭・大川	39	75	125
	1262	分道下	飯山・分道	39	50	75
	1263	堂平	飯山・堂平	39	150	125
	1264	中曽根上	緑・中曽根	31	150	250
	1265	上水沢	常盤・上水沢	22	50	300
	1266	山口	旭・山口	39	150	225
	1267	市ノ口東	飯山・市ノ口	39	125	575
	1268	桑名川駅	照岡・馬場	39	400	950
	1269	有尾	飯山・有尾	22	150	225
	1270	神明町	飯山・神明町	39	50	100
	1271	愛宕町	飯山・愛宕町	28	75	300
	1272	奈良沢	飯山・奈良沢	27	100	200
	1273	新田	蓮・新田	28	250	275
	1274	深沢	蓮・深沢	31	175	250
	1275	中組	蓮・中組	22	125	875
	1276	笹沢東	瑞穂・笹沢	33	125	500
	1277	笹沢下	瑞穂・笹沢	39	50	75
	1278	小菅	瑞穂・小菅	31	1250	875
	1279	下田	照岡・下田	28	75	125
	1280	関沢	瑞穂・関沢	31	200	325
	1281	神戸東	瑞穂・神戸	31	975	625
	1282	神戸西	瑞穂・神戸	39	25	50
	1283	安田上	木島・安田	31	50	200
1284	新屋	照岡・新屋	22	125	300	
1285	下境下	一山・下境	39	75	75	
1286	三郷	豊田・三郷	39	325	250	
1287	川面	常郷・川面	30	175	850	
1288	五束	豊田・五束	22	325	250	
1289	北原	瑞穂豊・北原	22	75	75	
II	208	藤沢西	照岡・藤沢	31	100	125
	209	濁池	富倉・濁池	39	50	100

II	210	涌井東	旭・涌井	35	100	300
	211	堰口上	旭・堰口	22	125	200
	212	大川中	旭・大川	39	100	100
	213	島	緑・島	39	200	350
	214	法寺	緑・法寺	31	75	250
	215	南条	旭・南条	39	25	100
	216	大池	飯山・大池	22	150	200
	217	市ノ口西	飯山・市ノ口	22	125	125
	218	上倉	飯山・上倉	39	75	125
	219	下境上	一山・下境	30	125	100
	220	荒船	静間・荒船	28	150	200
	221	田草	静間・田草	31	225	450
	222	南善寺上	蓮・上南善寺	39	300	200
	223	南善寺下	蓮・上南善寺	39	300	175
	224	境沢	蓮・境沢	28	200	175
	225	笹沢上	瑞穂・笹沢	22	125	200
	226	富岡	瑞穂・富岡	22	250	625
	227	安田下	木島・安田	39	150	250
	228	上境東	一山・上境	34	200	175
	229	上境西	一山・上境	25	287.5	125
	230	柳沢	豊田・柳沢	22	25	50
	231	戸狩新田上	照里・戸狩新田	39	25	125
	232	戸狩新田	照里・戸狩新田	22	25	50
	233	戸狩新田下	照里・戸狩新田	31	75	50
	234	中谷中	富倉・中谷	37	175	150
	235	大久保	一山・大久保	31	100	150
236	涌井	旭・涌井	22	75	125	

3-5 崩壊土砂流出危険地区

番号	位 置		危険地区面積 (ha)	溪流延長 (m)	人 家 (戸)	道 路	備 考
	大字	小 字					
1	蓮	日影	0.6	400	5	市道	
2	蓮	大林	1.05	700	5	市道	
3	静間	命無尽	0.75	500	91	市道	
4	静間	扇平	1.05	700	91	市道	
5	静間	トビガ沢	1.5	1,000	91	市道	
6	静間	亥ノ沢	1.5	1,000	91	市道	
7	静間	坪根	1.05	700	5	市道	
8	静間	沓津	1.05	700	5	市道	
9	静間	沓津	0.45	500	5	市道	
10	静間	宝蔵	0.75	500	5	林道	
11	静間	城	0.45	300	7	市道	
12	飯山	深沢	1.44	1,200	17	県道	
13	飯山	楯	0.18	200	17	県道	
14	旭	不動	0.72	800	10	県道	
15	旭	深山口	0.72	800	30	市道	
16	旭	堰口	0.72	800	10	国道	
17	旭	川上	0.72	800	14	国道	
18	旭	宮の前	1.35	900	19	市道	
19	緑	判官平	0.36	400	17	県道	
20	緑	大谷地	4.2	2,000	52	県道	
21	旭	北沢	0.45	500	7	国道	
22	富倉	向山	0.6	400	7	国道	
23	豊田	古城	1.92	800	60	県道	
24	豊田	岩下	2.73	1,300	23	県道	
25	豊田	城山	1.8	1,200	25	県道	
26	豊田	引入沢	2.1	1,400	14	県道	
27	豊田	雨池	2.88	1,600	35	県道	
28	常郷	婆ヶ獄	0.9	600	5	県道	
29	一山	殿	1.5	1,000	8	県道	
30	一山	岩下	2.1	1,400	21	県道	
31	一山	鳴沢頭	1.2	400	0	国道	
32	一山	崩	1.2	500	0	市道	
33	照岡	上のら	1.08	600	0	国道	
34	照岡	上ノ山	0.27	300	31	国道	

35	照岡	上上	0.27	300	0	国道	
36	旭	硫黄口	0.9	600	10	国道	
37	旭	堰口	1.2	800	25	国道	
38	豊田	押出	0.72	800	50	県道	
39	豊田	城山	0.24	400	70	市道	
40	旭	笹原田	1.8	300	0	国道	
41	旭	南俣	13.2	1,100	14	国道	
K 1	照岡	照岡山164-166林班	11.88	2,400	0	林道	西沢
K 2	照岡	照岡山163, 164林班	15.84	3,300	0	林道	東沢

3-6 山腹崩壊危険地区

番号	位置		危険地区面積 (ha)	人家戸数 (戸)	公共施設		被災危険 危険度	山腹崩壊 危険度	保安林の 指定
	大字	小字			道路以外の 施設	道路			
1	照岡	水上	1			市道	C	C	○
2	照岡	中沢	1			市道	C	C	○
3	照岡	ノマタ	1	11		市道	A	C	
4	照岡	峰	7	1	1	国道	A	B	○
5	照岡	山越	7	10	2	国道	A	C	
6	照岡	原	2	13	1	国道	A	C	
7	一山	川面	5	1	1	国道	A	C	○
8	常郷	横川	2			市道	C	C	
9	常郷	川面西	6	10	1	国道	A	B	
10	寿	雪くぼ	1	11		市道	A	A	○
11	緑	判官平	3	5		市道	B	B	
12	緑	ウドノ入	2			市道	C	C	○
13	富倉	中野	3	5		国道	B	B	○
14	富倉	倉本	4	12		市道	A	B	○
15	旭	ソブ	2	5		市道	B	B	
16	旭	大沢	3	3		国道	C	C	
17	旭	エスミ	1	7		国道	B	C	
18	旭	宮ノ前	2	3		市道	C	B	○
19	旭	家浦	2	6		国道	B	B	
20	旭	川上	1	5		国道	B	B	
21	旭	大平峠	3	1		市道	C	B	
22	旭	硫黄口	1	4		国道	C	B	
23	旭	大平	2	3	1	国道	A	B	○
24	旭	長冷田	2	3	1	市道	A	A	
25	旭	北沢	3		1	国道	A	A	
26	旭	番人	2		1	国道	A	B	○
27	旭	小沢	1	3		市道	C	C	
28	旭	向陽生	2	10		市道	A	C	
29	旭	大川	4	15		市道	A	B	○
30	飯山	市ノ口	1	5		市道	B	C	
31	飯山	牛ヶ首	1	5		県道	B	B	○
32	飯山	不動	1	14		市道	A	B	○
33	飯山	松ノ木	1	18		市道	A	C	○
34	飯山	ヌカリ沢	1	10		市道	A	C	

35	飯山	弁浦	1	1	1	市道	A	C	
36	飯山	蓮田	1	1	1	市道	A	C	
37	飯山	堂平	3	7		市道	B	B	
38	静岡	宝蔵	3			林道	C	A	○
39	静岡	小多根	3			市道	C	A	
40	静岡	屋敷	3	6		市道	B	A	
41	木島	横吹	3		1	県道	A	C	○
42	蓮	荒舟	4	10		市道	A	B	
43	蓮	南善寺	2	5		市道	B	C	
44	蓮	柳久保	1	5		市道	B	C	
45	蓮	北原	2	8	1	国道	A	B	
46	蓮	向平	2	7	1	国道	A	C	○
47	瑞穂	一杯清水	4	15		市道	A	B	
48	瑞穂	横畑	3	20		市道	A	C	
49	瑞穂	ハス池	3	15		市道	A	B	○
50	富倉	片沢	4			農道	C	C	
51	旭	南俣	6	14		林道	A	B	
52	旭	南俣	2	14		林道	A	C	
53	蓮	大林	1		1	ため池	a 2	a 1	○
54	静岡	宝蔵	1	4	1	高校	a 2	a 1	○
55	瑞穂	柏尾	1	1	1	市道	c 2	b 1	○
56	西大滝	西大滝	1			0	C	C	○

3-7 土砂崩壊危険箇所

番号	地区名	所在地		管理団体名	受益		工種	被害数量	改修度
		大字	字		戸数 (戸)	面積 (ha)			
1	蓮	蓮	向平	蓮用水組合	108	42.0	用水路	国道500m、 J R 500m	B
2	静間	静間	松尾	静間 用水組合	58	19.0	用水路	埋没15a、 市道300m	A
3	柏尾南堰	瑞穂豊	北平 五ノ割	柏尾南組 用水組合	38	18.0	用水路	水稲18.0ha	B
4	柏尾南堰	瑞穂豊	小金石	柏尾南組 用水組合	38	18.0	用水路	県道700m	B
5	柏尾北堰	瑞穂豊	前平	柏尾北組 用水組合	92	49.0	用水路	人家12戸、 流失80a、 国道800m、 市道300m	B
6	前堰	旭	清水久保	下水内中部 土地改良区	232	214.0	用水路	国道500m	C
7	堰口	旭	後谷	下水内中部 土地改良区	294	229.0	トンネル	水稲229.0ha	B
8	沼地用水	旭	大平峰 上場	下水内中部 土地改良区	390	157.2	トンネル	水稲157.2ha	B
9	沼地用水	旭	大平峰 上場	下水内中部 土地改良区	390	157.2	用水路	水稲157.2ha	B
10	顔戸	寿	北木ノ下	顔戸区	80	25.0	排水路	人家3戸、 県道20m	C
11	北条	豊田	坂下	北条区	80	20.0	用水路	人家5戸、 市道20m 水稲20.0ha	B
12	上種	豊田	上種	北条区	50	15.0	用水路	市道20m、 水稲15.0ha	B
13	平堰	常郷	針ノ木	下水内中部 土地改良区	26	11.0	用水路	水路100m、 水稲11.0ha	B
14	土橋	常郷	土橋	下水内中部 土地改良区	7	3.0	用水路	人家4戸、 市道30m、 水稲3.0ha	B
15	下境下堰	一山	原丸山 林ノ上	下水内中部 土地改良区	10	6.0	用水路	人家4戸、 国道10m、 J R 10m	C
16	和水上堰	照岡	前平	和 水 組 合	22	7.0	用水路	人家10戸、 国道200m、 J R 1,000m	B
17	藤沢	照岡	原	藤沢区	66	33.0	用水路	水稲33.0ha	B

18	藤沢2	照岡	原	藤沢区	66	33.0	用水路	水稲33.0ha	B
19	中谷	富倉	松沢	中谷区	65	22.0	用水路	人家6戸、 市道100m	B
20	濁池	富倉	下山	濁池区	13	4.0	用水路	人家3戸、 市道50m	C

3-8 重要水防区域

(平成19年4月現在)

箇所番号	河川名	河川管理者名	河川の種類	左岸 右岸 の別	警戒の 度合	延長 (m)	箇所	場所 (目 標)	区分と予 想される 危 険	水防工法
1	千曲川	国	一級	左	A	295	1	飯山市常郷	蛇籠流出	大型ブ ロック 大型土嚢
2	千曲川	国	一級	左	B	900	1	飯山市常盤戸狩 (上今井水門・ 広井川樋門)	河岸崩壊	木流し 蛇籠
3	千曲川	国	一級	右	B	1,500	1	飯山市柏尾 (柏尾橋)	法崩れ・ すべり	崩壊対策
4	千曲川	国	一級	左	B	1,550	2	飯山市常盤戸狩 (上今井水門・ 広井川樋門)	法崩れ・ すべり	崩壊対策
5	千曲川	国	一級	左	要注意	400	1	飯山市常盤戸狩 (日光川樋管・ 広井川樋門)	決壊跡	
6	千曲川	国	一級	左	B	940	1	飯山市常盤戸狩 (広井川樋門)	漏水	月の輪
7	千曲川	国	一級	右	要注意	280	1	飯山市柏尾 (柏尾橋上流)	決壊跡	
8	千曲川	国	一級	右	B	204	1	飯山市柏尾 (柏尾橋上流)	漏水	月の輪
9	千曲川	国	一級	右	B	46	1	飯山市柏尾 (柏尾橋上流)	漏水	月の輪
10	千曲川	国	一級	左	A	100	1	飯山市常盤戸狩	漏水	月の輪
11	千曲川	国	一級	左	A	540	1	飯山市常盤戸狩 (広井川樋門上 流)	漏水	月の輪
12	千曲川	国	一級	右	A	130	1	飯山市瑞穂	河岸崩壊	
13	千曲川	国	一級	左	B	7,050	1	飯山市常盤～静 間 (大関橋～綱切 橋)	法崩れ・ すべり	崩壊対策
14	千曲川	国	一級	左	要注意	260	1	飯山市常盤 (御立野排水樋 管上流)	決壊跡	
15	千曲川	国	一級	左	B	2,500	1	飯山市常盤～静 間 (大関橋～綱切 橋)	漏水	月の輪
16	千曲川	国	一級	右	B	5,560	1	飯山市木島 (樽川～綱切 橋)	堤防高 (流下能力)	積み土嚢
17	千曲川	国	一級	右	A	988	1	飯山市木島 (樽川上流)	漏水	月の輪

18	千曲川	国	一級	右	B	63	1	飯山市木島 (樽川上流)	漏水	月の輪
19	千曲川	国	一級	右	A	1,695	1	飯山市木島 (樽川上流)	漏水	月の輪
20	千曲川	国	一級	右	B	3,500	1	飯山市木島 (樽川～綱切橋)	法崩れ・すべり	崩壊対策
21	千曲川	国	一級	右	B	3,500	1	飯山市木島 (樽川～綱切橋)	漏水	月の輪
22	千曲川	国	一級	左	A	180	1	飯山市飯山	漏水	月の輪
23	千曲川	国	一級	左	B	364	1	飯山市常盤 (中島樋管上流～R117)	漏水	月の輪
24	千曲川	国	一級	右	A	2,894	1	飯山市木島 (中央橋下流～綱切橋)	漏水	月の輪
25	千曲川	国	一級	左	A	240	1	飯山市飯山	蛇籠・並杭流出	大型ブロック 大型土嚢
26	千曲川	国	一級	左	A	110	1	飯山市飯山	漏水	月の輪
27	千曲川	国	一級	右	B	1,000	1	飯山市木島 (樽川～綱切橋)	漏水	月の輪
28	千曲川	国	一級	右	B	350	1	飯山市木島 (上新田揚水樋管)	堤防一部流出	木流し 蛇籠
35	千曲川	国	一級	左	B	2,200	1	飯山市蓮	漏水	月の輪
36	千曲川	国	一級	左	B	2,000	1	飯山市蓮 (蓮堤防)	堤防余裕高不足	積み土嚢
40	千曲川	国	一級	左	A	220	1	飯山市蓮	蛇籠・並杭流出	大型ブロック 大型土嚢
	国計					41,559	32			
番号	河川名	河川 管理者名	河川 の種類	左岸 右岸 の別	警戒 の 度合	延長 (m)	箇所	場 所 (目 標)	区分と予 想される 危 険	水防工法
1	千曲川	県	一級	左	A	400	1	下境	無堤部 浸水	木流し 蛇籠布せ
2	千曲川	県	一級	左	A	2,500	1	桑名川	無堤部 浸水	積み土嚢
3	出川	県	一級	左	B	100	1	和水(集落上)	護岸等の 決壊	木流し 蛇籠布せ
4	桑名川	県	一級	右	A	50	1	中村(集落上)	護岸等の 決壊	木流し 蛇籠布せ
5	日光川	県	一級	左	A	400	1	五輪橋上～県道 まで	河積不足 越水(内 水氾濫)	積み土嚢
6		県	一級	右	A	400	1			
7	日光川	県	一級	左	B	200	1	県道上	護岸等の 決壊	木流し
8		県	一級	右	B	200	1			

9	今井川	県	一級	左	A	260	1	大深（JR飯山線下流）	河積不足 越水（内水氾濫）	積み土囊
10	今井川	県	一級	左	A	380	1	主要地方道上下流	堤高不足 越水 護岸老朽	積み土囊 木流し
11		県	一級	右	A	380	1			
	県計					5,270	11			
	計					46,829	43			

3-9 水防上重要な水門、ダム

河川名	河川の 種 類	樋管の名称	場 所 (左右岸)	位 置	設 置 者	管 理 者	内水河川等
千曲川	一級	宮沢川樋門	蓮 (左岸)	秋津伍位野	国土交通省	千曲川河川 事 務 所	(一) 宮沢川
千曲川	一級	静間排水樋管	静間 (左岸)	秋津北畑	国土交通省	飯山市 (道河)	排水路
千曲川	一級	飯山城南樋管	飯山 (左岸)	飯山上町	国土交通省	飯山市 (都計)	排水路
千曲川	一級	飯山樋管	飯山 (左岸)	飯山福寿町	国土交通省	千曲川河川 事 務 所	(普) 立川
千曲川	一級	栄川樋管	飯山 (左岸)	飯山福寿町	国土交通省	千曲川河川 事 務 所	(準) 栄川
千曲川	一級	皿川樋門	飯山 (左岸)	飯山有尾	国土交通省	千曲川河川 事 務 所	(一) 皿川
千曲川	一級	木島第1排水樋管	木島 (右岸)	木島安田	飯山市	飯山市 (農林)	農業用水
千曲川	一級	上新田揚水樋管	木島 (右岸)	木島上新田	飯山市	飯山市 (農林)	農業用水
千曲川	一級	木島雨水排水樋管	木島 (右岸)	木島上新田	飯山市	飯山市 (上下水)	排水路
千曲川	一級	坂井樋管	木島 (右岸)	木島坂井	飯山市	飯山市 (農林)	農業用水
千曲川	一級	有尾第1用水樋管	飯山 (左岸)	飯山有尾	飯山市	飯山市 (農林)	農業用水
千曲川	一級	長峰揚水樋管	飯山 (左岸)	飯山有尾	中部土地 改良区	中部土地 改良区	農業用水
千曲川	一級	中島排水樋管	常盤 (左岸)	常盤小沼	飯山市	飯山市 (農林)	農業用水
千曲川	一級	御立野排水樋門	常盤 (左岸)	常盤戸隠	国土交通省	千曲川河川 事 務 所	(準) 御立野川
千曲川	一級	大倉崎排水樋管	常盤 (左岸)	常盤大倉崎	国土交通省	飯山市 (道河)	排水路
千曲川	一級	常盤排水樋管	常盤 (左岸)	常盤戸狩	飯山市	飯山市 (農林)	農業用水
千曲川	一級	広井川樋門	照里 (左岸)	常盤戸狩	国土交通省	千曲川河川 事 務 所	(一) 広井川
千曲川	一級	今井川樋門	常郷 (左岸)	太田大深	国土交通省	千曲川河川 事 務 所	(一) 今井川
千曲川	一級	下柏尾樋管	瑞穂 (右岸)	瑞穂柏尾	国土交通省	千曲川河川 事 務 所	(普) 柏尾川
千曲川	一級	日光川樋管	照里 (左岸)	常盤戸狩	国土交通省	千曲川河川 事 務 所	(一) 日光川

千曲川	一級	照岡3号樋門	照岡 (左岸)	岡山桑名川	長野県	飯山市 (道河)	排水路
千曲川	一級	照岡2号樋門	照岡 (左岸)	岡山桑名川	長野県	飯山市 (道河)	排水路
千曲川	一級	照岡1号樋門	照岡 (左岸)	岡山桑名川	長野県	飯山市 (道河)	排水路
千曲川	一級	西大滝取水	照岡 (左岸)	岡山西大滝	東京電力 (株)	東京電力 (株)	***
樽川	一級	大樋樋門	木島平村 上木島 (左岸)	木島平村 上木島	長野県	飯山市 (農林)	農業用水
樽川	一級	蛭川樋門	木島平村 上木島 (左岸)	木島平村 上木島	長野県	飯山市 (道河)	(普) 蛭川
樽川	一級	天神堂樋門	天神堂 (左岸)	木島天神堂	長野県	飯山市 (道河)	(普) 古川
樽川	一級	宮脇樋門	天神堂 (左岸)	木島平穂高	長野県	飯山市 (道河)	(普) 宮裏川
樽川	一級	彦四郎樋門	戸那子 (右岸)	瑞穂戸那子	長野県	飯山市 (道河)	(普) 彦四郎川
樽川	一級	木島第2排水樋管	戸那子 (右岸)	瑞穂戸那子	飯山市	飯山市 (農林)	農業用水

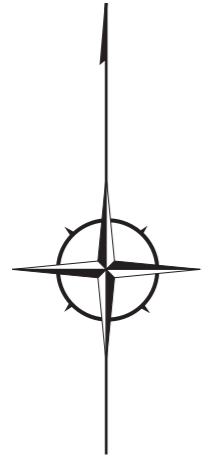
3-10 農業用ため池施設

番号	名称	所在地		管理者	堤高 (m)	堤頂長 (m)	総貯水量 (m ³)	かんがい 受益地 (ha)
		大字	小字					
1	原の古堤	照岡	原	藤沢区	7.5	220.0	85,000	13.0
2	原の新堤	照岡	原	藤沢区	5.0	250.0	46,000	13.0
3	餅洗池	照岡	猿敷	柄山区	6.0	60.0	24,000	12.0
4	昔の堤	照岡	猿敷	柄山区	2.0	25.0	2,000	2.0
5	中の堤	照岡	猿敷	柄山区	4.5	70.0	18,000	12.0
6	下の堤	照岡	猿敷	柄山区	4.0	40.0	3,000	12.0
7	羽広山堤	一山	峰	羽広山 用水組合	9.0	190.0	45,000	25.0
8	羽広山上の堤	一山	大神楽	羽広山区	5.0	100.0	15,000	25.0
9	和水池	一山	大谷地	和水区	6.0	30.0	21,000	2.0
10	下境中堤	一山	巻沢	下境区	6.0	40.0	7,500	20.0
11	下境新堤	一山	新堤	下境区	9.0	100.0	140,000	20.0
12	外村堤	一山	下川原	上境外村組	4.8	20.0	7,500	2.0
13	上境新堤	一山	通草沢	上境区	8.0	200.0	48,000	50.0
14	端の堤	一山	一本柳	中部 土地改良区	4.5	30.0	2,700	6.0
15	小出雲	一山	一本柳	中部 土地改良区	4.0	57.0	2,000	6.0
16	田茂木池	一山	田茂木平	中部 土地改良区	2.5	371.0	55,000	70.0
17	猪池	一山	田茂木平	中部 土地改良区	5.5	195.0	14,800	7.0
18	茶屋池	一山	神楽	中部 土地改良区	10.5	29.0	195,000	334.0
19	大石平	常郷	石平	太田北部三区	7.0	46.0	3,700	20.0
20	相好池	豊田	大日影	瀬木区	7.4	82.0	10,000	26.0
21	今井1号	常郷	宝久保	常郷耕地 整理組合	6.5	56.0	9,000	5.0
22	今井2号	常郷	宝久保	常郷耕地 整理組合	4.0	37.0	3,000	2.0
23	今井3号	常郷	宝久保	常郷耕地 整理組合	4.0	40.0	800	1.0
24	泥の久保	豊田	泥の久保	蕨野用水組合	9.5	62.0	10,000	5.0
25	丸山堤	豊田	豊田国有林 地内	中部 土地改良区	8.5	54.0	3,000	16.0
26	小泉の堤	照里	長嶺腰	小泉区	4.0		6,000	

27	上種池	豊田	上種	北条区	2.5	40.0	2,000	15.0
28	北之地池	豊田	北之地	堀ノ内区	7.0	125.0	4,300	12.0
29	横井池	豊田	横井	堀ノ内区	4.0	78.0	1,300	6.0
30	中古池	豊田	中古池	小境区	6.9	34.0	38,000	47.0
31	桂池	寿	桂池	小境区	8.3	13.5	147,000	47.0
32	銚子池	豊田	御膳清水	小境区	4.5	20.0	10,000	36.0
33	山田溜池	豊田	山田	小境区	3.9	67.0	2,500	4.0
34	木通久保	緑	木通久保	中条	2.5		2,500	68.0
35	針湖池	常盤	長峰	中部 土地改良区	7.5	217.0	130,000	26.0
36	荒小屋	旭	荒小屋	笹川区	3.3	101.0	7,000	30.0
37	雨池	飯山	雨池北	愛宕町区	4.0	40.0	6,000	2.0
38	大聖寺池	飯山	町ノ浦	神明町区	4.0		1,000	
39	矢落の池	飯山	堤下	上倉区	4.0	60.0	7,500	3.0
40	分道溜池	飯山	分道	分道区	6.0	20.0	500	8.0
41	田草溜池	静間	田草	荒舟区	8.5	39.0	5,600	5.0
42	勘助の溜池	静間	荒舟	荒舟区	8.5		5,600	5.0
43	上原溜池	蓮	上原	荒舟区	8.0	66.0	8,400	3.0
44	水なし溜池	静間	荒舟	荒舟区	5.0		3,500	
45	中山根溜池	蓮	向平	蓮用水組合	6.0	60.0	3,600	24.0
46	新田1号	蓮	北原	新田水利組合	6.0	56.0	3,600	12.0
47	新田2号	蓮	北原	新田水利組合	6.0	79.0	8,000	12.0
48	大林	蓮	大林	新田水利組合	12.0	45.0	10,000	12.0
49	上組溜池	蓮	向平	蓮区	15.0	64.0	9,600	50.0
50	深沢溜池	蓮	深沢	深沢区	3.5	35.0	2,880	1.0
51	堀越溜池	蓮	堀越	堀越区	4.0	37.0	3,600	2.0
52	小金石	瑞穂豊	小金石	柏尾南組	6.0	25.0	5,300	24.0
53	柏尾北	瑞穂豊	大久保	柏尾区	6.0	40.0	3,000	7.0
54	柏尾上堤	瑞穂豊	横畑	柏尾南組	8.0	40.0	600	24.0
55	柏尾古堤	瑞穂豊	横畑	柏尾南組	6.0	45.0	4,800	24.0
56	柏尾新堤	瑞穂豊	横畑	柏尾区	9.8	102.9	16,000	24.0
57	北竜湖	瑞穂	大菅	小菅用水組合	8.0	127.0	862,000	24.0
58	細野池	富倉	細野	倉本区	5.0	35.0	6,300	13.0
59	太田入	富倉	太田入	滝の脇区	4.5	60.0	9,000	20.0
60	滝の脇池	富倉	向平	滝の脇区	10.0	34.0	19,000	25.0
61	濁池	旭	川上	濁池区	8.0	32.0	11,000	14.0
62	涌井溜池	旭	ヤセウネ	涌井区	3.5	50.0	7,000	19.0

63	涌井新池	旭	穴清水	中部 土地改良区	11.1	30.0	12,000	14.0
64	二の腰溜池	旭	大平	旭水利組合	5.0	24.0	46,000	24.7
65	沼の池	旭	大平峰	中部 土地改良区	5.4	365.5	486,000	196.0
66	蘇武の池	緑	蘇武	中部 土地改良区	6.0	150.0	70,000	40.0
67	行清水	照岡	行清水	桑名川区	4.0		16,400	151.4

3-10 農業用ため池施設図 (その1)



3-10 農業用ため池施設図 (その2)



3-11 砂防指定地

番号	溪流名	区域		告示		面積 (ha)					
		大字	字	年月日	番号	計	河川敷	民有林	道路等	国有地	民有地
1	清川	静岡	命無尽	S11.5.7	291	1.74	0.08	1.66			
2	野々海川	照岡	中田	S11.5.7	291	3.61	1.27	1.73			0.61
3	松田川	旭	川上	S22.11.21	350	14.25	2.95	1.74	0.04	0.12	9.40
4	清川	静岡	長坂	S26.10.17	936	2.72 4.34	2.60	0.16		0.01	0.12 4.17
5	滝ノ入川	富倉	向戸 上倉中	S26.10.17	936	0.75 1.03	0.39	0.18 0.12			0.18 0.91
6	滝沢川	緑	判官平	S32.7.15	921	0.52	0.10		0.02		0.40
7	滝ノ脇沢川	富倉	向平	S40.11.12	3,213	8.26	1.07	0.46	0.15		6.58
8	野々海川	照岡	山根	S47.4.20	819	20.03	2.50	1.99	0.19	8.79	6.56
9	飛戸川 水野川	富倉	川下	S51.12.22	1,637	9.04	0.60	2.58	0.07		5.79
10	滝の入沢川	富倉	向平	S54.2.1	111	3.85	0.36	0.60	0.06		2.83
11	今井川	豊田	道平	S54.11.22	1,749	25.70	2.06	3.78	1.33		18.53
12	桑名川	照岡	入口	S59.3.24	711	3.33	0.37	1.26	0.08		1.62
13	出川	一山	川倉	S59.8.31	1,264	3.48	0.51	0.92	0.09		1.96
14	井出川	一山	崩	H4.3.17	674	3.84	0.37	0.42	0.08		2.97
15	ヌカリ沢	飯山	ヌカリ口	H8.4.9	1,187	2.70	0.05	0.51	0.17		1.97
16	滝沢川	緑	大谷池	H8.8.16	1,721	1.12	0.07	0.17	0.22		0.66
17	運上川	常郷	川原畑	H10.7.16	1,476	4.80					
18	日影沢	旭	入ノ澤	H12.1.25	129	3.79	0.14	0.51	0.16	0.01	2.97

3-12 浸水想定区域内の災害時要援護者関連施設

浸水想定区域	河川名		名称	所在地	電話	FAX 番号	備考
	千曲川	樽川					
飯山地区	○		飯山赤十字病院	飯山 226-1	62-4195	62-4449	総合 300 床
飯山地区	○		服部医院	飯山 1223	62-2816	62-6123	
飯山地区	○		小田切医院	飯山 2940	62-2039	62-2039	
飯山地区	○		平井整形外科医院	飯山 2600-2	62-2272	同左	
飯山地区	○		清水医院	飯山 2344	62-2351	81-3844	
飯山地区	○		片塩医院	南町 22-10	62-2136	62-2170	
飯山地区	○		畑山医院	飯山 949	67-2888	62-4159	
飯山地区	○		飯山市総合福祉センター	飯山 812-1	62-2840	62-2904	デイサービス、ショートステイ、母子通園、共同作業所
飯山地区	○		飯山赤十字病院指定通所 リハビリテーションふきのとう	飯山 226-1	62-4195	62-4449	通所リハビリ
飯山地区	○		飯水医師会宅老所あいあい	飯山 2363-1	62-2777	同左	通所介護
飯山地区	○		高齢者グループホーム すずらん	飯山 193	81-3315	81-3325	認知症対応型・共同生活介護
飯山地区	○		ふれあいホームぶなの里	飯山 1110-1	62-3111	62-3127	地域生活支援センター (知的障害者共同作業所)
飯山地区	○		ホームかたくり	飯山 2529-4	63-3248		NPO 法人ここから 精神障害者グループホーム
飯山地区	○		たまちホーム	飯山 2850-5	62-6538	同左	(福)高水福祉会 知的障害者グループホーム
飯山地区	○		飯山市しろやま保育園	飯山 2910-1	62-5595	同左	
飯山地区	○		飯山市あきは保育園	南町 6-7	62-2461	同左	
飯山地区	○		飯山中央幼稚園	南町 22-17	62-2679	62-3484	
飯山地区	○		めぐみ保育園	南町 26-17	62-2129	62-1629	
木島地区	○	○	鳥羽整形外科病院	野坂田 449-1	81-3800	81-3801	
木島地区	○	○	みゆき会クリニック	下木島 9	63-2560	81-3851	
木島地区	○	○	飯山介護老人保健施設 みゆき	下木島 9	81-3850	81-3851	通所リハビリ施設、入所・短期入所療養介護
木島地区	○	○	NPO 法人グループホーム 赤いこんじん	下木島 285	81-3037	81-3038	認知症対応型・共同生活介護
木島地区	○	○	飯山養護学校	野坂田 220-1	67-2580	81-1073	

第6編 資料3 災害危険箇所

木島地区	○	○	ふっくら工房ふるさと	野坂田 321-1	62-1710	同左	知的障害者通所授産施設
木島地区	○	○	飯山市木島保育園	野坂田 849	62-5888	同左	
常盤地区	○		飯山市社協 デｲｰﾋﾞﾝｸﾞｾﾝﾀｰ常盤	照里 1555-1	65-5001	65-5801	通所介護
常盤地区	○		飯山市常盤保育園	常盤 5256-5	62-5804	同左	
太田地区	○		戸狩診療所	常郷 117-5	65-3995	65-4099	
太田地区	○		北信総合病院附属 北信州診療所	常郷 12-5	65-1200	65-1211	
太田地区	○		JA 北信州みゆき デｲｰﾋﾞﾝｸﾞｾﾝﾀｰ北部ひだまり	常郷 28-1	65-1265	65-1365	通所介護