

平成20年度
市 税 の 概 要



飯 山 市



飯山市章

昭和29年8月1日の市制施行日に制定。

「いいやま」の文字をデザインしたもので、円は、協調と発展を表します。市旗は、地色が黄緑色で、市章が白です。

飯山市民憲章

わたしたちは、奥信濃の豊かな自然に生まれ、ふるさとへの限りない愛情をきずなとして生活している飯山の市民です。

わたしたちは、きびしい雪と闘ってきた先人の歩みをうけつぎ、市民の平和と幸福と自治を保証し、精神の創造をふくむ個性的な「生産の都市」として、このまちを成長させようと決意しています。

わたしたちは、市民の名誉にかけ、互いに手をたずさえて、この崇高な理想と目的を達成することを誓います。

1. 子どもを愛し、おとしよりを敬い、温かいまちをつくります。
(連帯協力の原則)
2. 自然を守り、環境を整え、美しいまちをつくります。
(環境充足の原則)
3. 健康で働き、生活を楽しみ、幸せなまちをつくります。
(健康安全の原則)
4. 文化を育て、創意を生かし、明るいまちをつくります。
(創造進歩の原則)
5. 対話を行い、自治を進め、平和なまちをつくります。
(市民自治の原則)

昭和49年8月1日制定

目 次

I 市の概要

1. 飯山市のすがた	1
2. 飯山市の組織機構	2
3. 税務課の組織分掌事務	3
4. 人口・世帯数の推移	4
5. 平成20年度一般会計当初予算	5

II 市税総括

1. 一般会計決算	6
2. 年度別市税決算の状況	8
3. 市民一人当り市税負担の状況	11
4. 一世帯当り市税負担の状況	11
5. 平成20年度市税一覧表	12
6. 市税の徴収に要する経費	14
7. 平成20年度納期一覧表	14

III 市民税関係

1. 市民税年度別最終調定額の推移	15
2. 個人市民税	15
(1) 個人市民税年度別最終調定額の推移	15
(2) 個人市民税年度別最終納税義務者数の推移	15
(3) 個人市民税所得区分別（所得割額）の推移	16
(4) 個人市民税所得区分別総所得金額の推移	16
(5) 平成20年度個人市民税の納税義務者等に関する調	18
(6) 個人市民税所得区分別納税義務者1人当たり所得額推移	18
(7) 個人市民税所得区分別納税義務者1人当たり課税額推移	19
(8) 平成20年度課税標準額の段階別（所得割）課税状況	20
(9) 平成20年度課税標準額の段階別納税義務者数調課税状況	20
3. 法人市民税	22
(1) 年度別最終調定額の推移	22
(2) 均等割区分別法人数	22

IV 固定資産税・都市計画税

1. 課税の状況	2 3
2. 固定資産税評価状況	2 4
(1) 土地	2 4
(2) 家屋	2 4
(3) 償却資産	2 6
3. 都市計画税	2 8
(1) 土地	2 8
(2) 家屋	2 8
4. 土地異動状況	2 9
5. 家屋新增築分	2 9

V 諸税

1. 市たばこ税	3 1
2. 入湯税	3 1
3. 軽自動車税	3 1

VI 国民健康保険税

1. 国保加入状況	3 2
2. 国保税年度別収納状況	3 2
3. 国保税率及び税負担と療養費	3 2

VII 収納関係

1. 督促状発送状況	3 3
2. 滞納の状況	3 3
3. 財産差押等の推移	3 4
4. 不納欠損の状況	3 5
5. 市税等口座振替利用状況	3 5
6. 市税徴収実績の推移	3 8
7. 国民健康保険税徴収実績の推移	3 8

VIII その他

1. 市税税率の変遷	4 2
2. 各種証明書発行状況	4 6

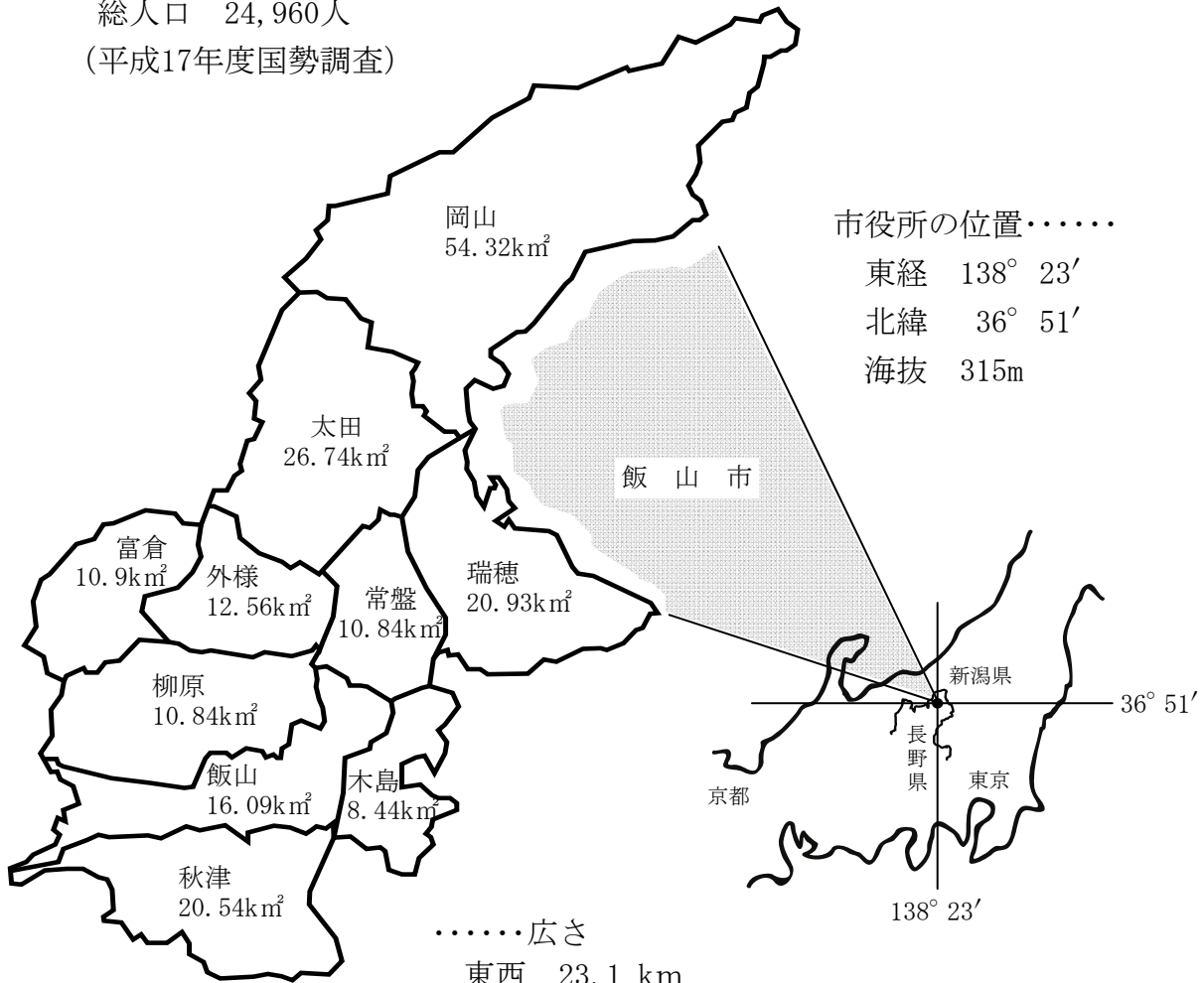
I 市の概要

1. 飯山市のすがた

地区別面積と人口

総人口 24,960人

(平成17年度国勢調査)



..... 広さ

東西 23.1 km

南北 25.2 km

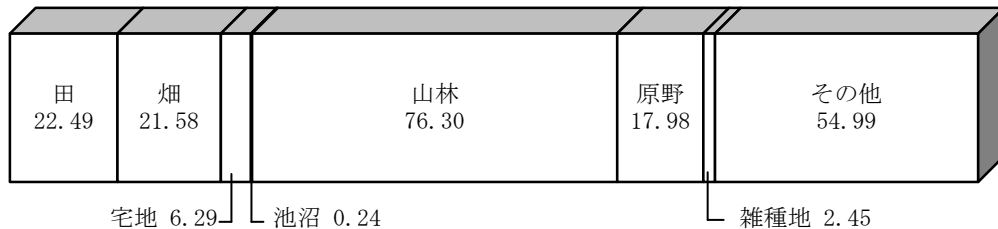
周囲 96.0 km

面積 202.32km²

(平成元年11月10日 国土地理院公表)

地目別土地面積

(平成20年1月1日現在) 単位: k m²

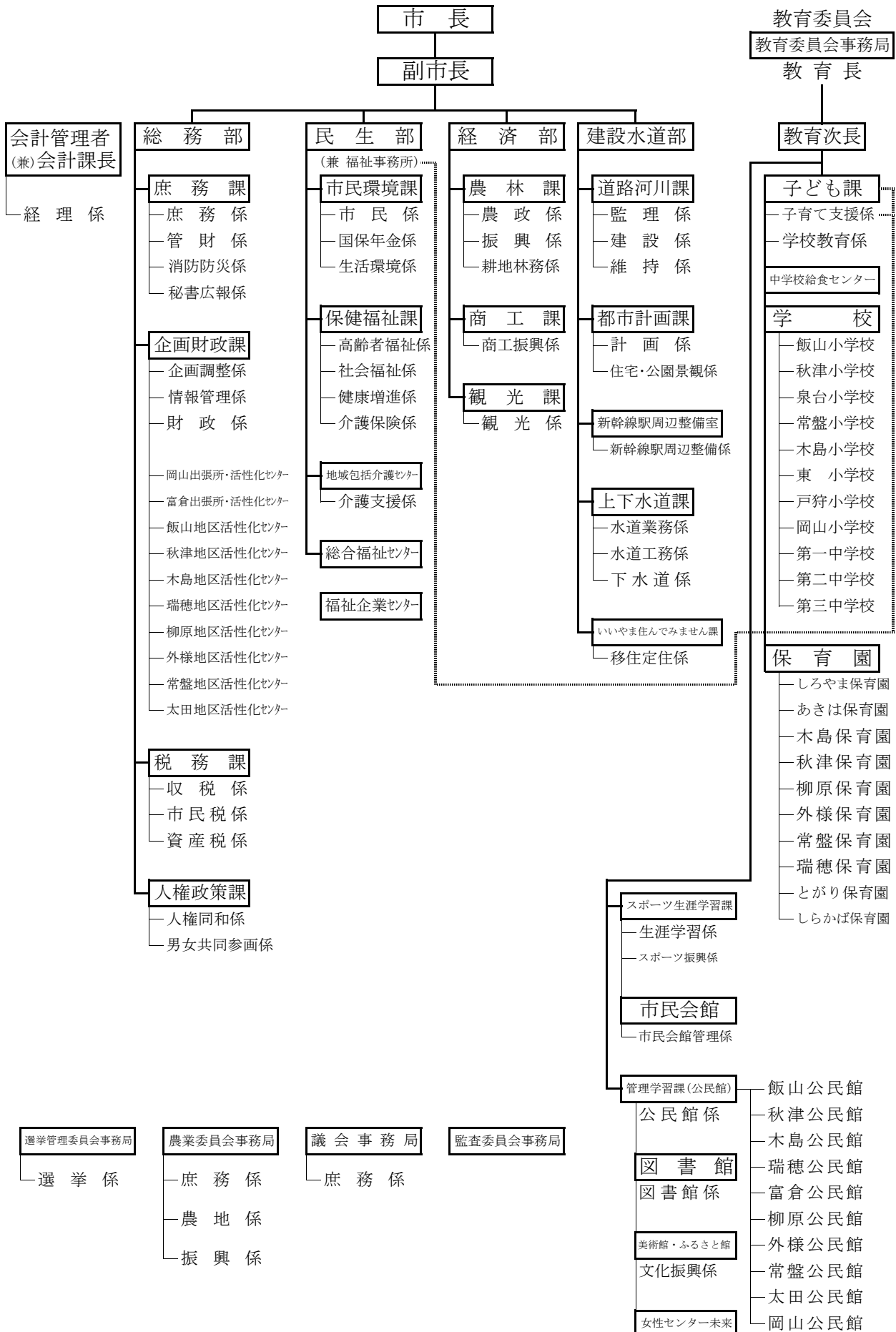


1) 総面積は、国土地理院発表の「全国都道府県市区町村別面積調」による。

2) 地目別面積は、総務省「固定資産税の土地に関する概要調書」による。

2. 飯山市の組織機構

平成20年4月1日現在



3. 税務課の組織分掌事務

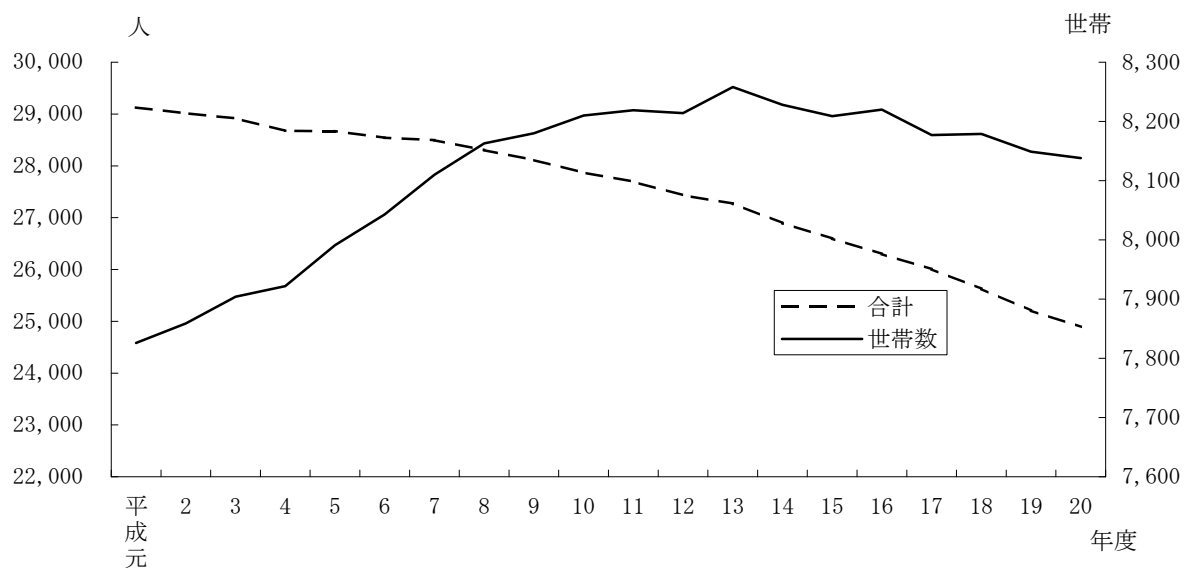
(平成20年4月1日現在)

区 分		人数	分 掌 事 務
課 長		1	総 括
市 民 税 係	課長補佐兼係長	1	1 税務課の庶務に関すること。 2 納税及び不動産の証明に関すること。 3 営業の開始及び廃止の届け出の受付に関すること。 4 市民税、軽自動車税、入湯税及び国民健康保険税（介護保険分を含む）の賦課調定及び減免に関すること。 5 市・県民税の賦課資料の調査及び検査に関すること。 6 たばこ税及び鉱産税の賦課調定及び検査に関すること。 7 原動機付自転車及び小型特殊自動車の登録に関すること。 8 その他課の主管事務のうち、他の係に属さないもの。
	主 査	1	
	主 任	3	
	主 事	1	
	臨 時 職 員	1	
	計	7	
資 産 税 係	係 長	1	1 固定資産税、特別土地保有税及び都市計画税の賦課調定及び減免に関すること。 2 固定資産の評価に関すること。 3 固定資産税台帳等の整理及び縦覧に関すること。 4 固定資産税等所在市町村交付金及び納付金に関すること。 5 不動産取得税の申告又は報告書の進達に関すること。 6 地方税法(昭和25年法律第226号) 第422条の3の規定による通知に関すること。
	主 査	2	
	主 任	1	
	嘱 託 職 員	1	
	臨 時 職 員	1	
	計	6	
収 税 係	係 長	1	1 市税の滞納に関すること。 2 市税の滞納処分に関すること。 3 市税の不納欠損処分及び延滞金の減免に関すること。 4 市税の徴収嘱託に関すること。 5 市税の過誤納金の充当及び還付に関すること。
	副 主 任	2	
	主 任	2	
	徴 収 嘱 託 員	3	
	臨 時 職 員	1	
	計	9	
合 計		23	

4. 人口・世帯数の推移

(住民基本台帳 3月31日現在)

区分 年度	男	女	計	世帯数
	(人)	(人)	(人)	
平成元	14,172	14,954	29,126	7,826
2	14,093	14,923	29,016	7,859
3	14,019	14,897	28,916	7,904
4	13,879	14,795	28,674	7,922
5	13,897	14,776	28,673	7,991
6	13,816	14,726	28,542	8,043
7	13,759	14,738	28,497	8,110
8	13,695	14,609	28,304	8,163
9	13,585	14,527	28,112	8,180
10	13,480	14,389	27,869	8,210
11	13,409	14,286	27,695	8,219
12	13,288	14,145	27,433	8,214
13	13,213	14,061	27,274	8,258
14	13,036	13,861	26,897	8,228
15	12,892	13,705	26,597	8,209
16	12,736	13,564	26,300	8,220
17	12,553	13,453	26,006	8,177
18	12,366	13,259	25,625	8,179
19	12,207	12,999	25,206	8,149
20	12,031	12,859	24,890	8,138



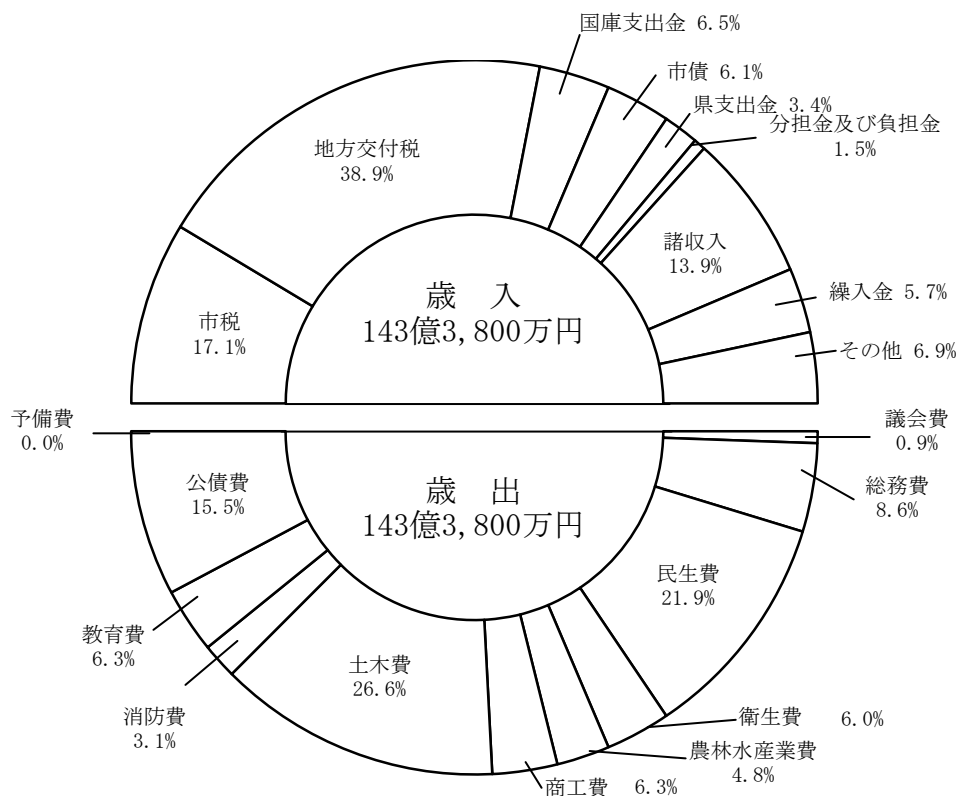
5. 平成20年度一般会計当初予算

(単位：千円)

歳入		
市税		2,460,000
地方贈与税		226,000
利子割交付金		11,000
配当割交付金		10,000
株式等譲渡所得割交付金		6,000
地方消費税交付金		242,000
自動車取得税交付金		80,000
地方特例交付金		18,400
地方交付税		5,600,000
交通安全対策特別交付金		5,200
分担金及び負担金		218,207
使用料及び手数料		129,297
国庫支出金		935,794
県支出金		481,749
財産収入		15,433
寄附金		2,062
繰入金		822,720
繰越金		250,000
諸収入		1,994,538
市債		871,600
合計		14,380,000

(単位：千円)

歳出		
議会費		126,437
総務費		1,232,619
民生費		3,150,827
衛生費		869,148
農林水産業費		697,763
商工費		903,731
土木費		3,823,044
消防費		440,278
教育費		906,604
公債費		2,224,549
予備費		5,000
合計		14,380,000



Ⅱ 市税総括

1. 一般会計決算

歳入

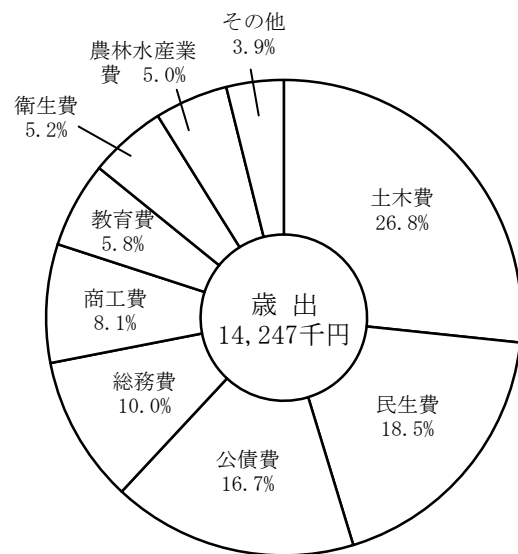
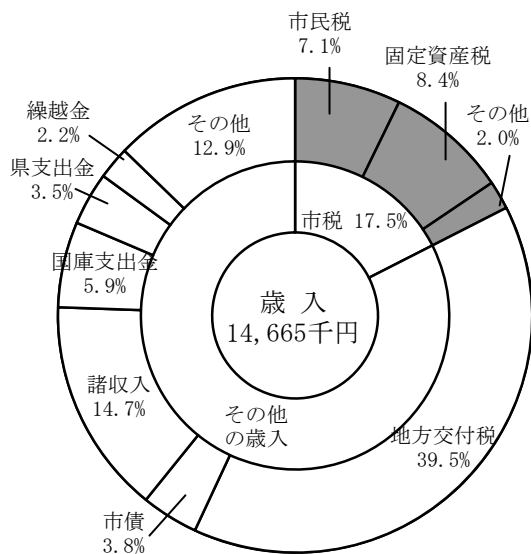
(単位：千円)

区分 \ 年度	15	16	17	18	19
1. 市 税	2,418,086	2,425,120	2,362,729	2,275,429	2,559,933
2. 地 方 譲 与 税	219,350	277,735	324,578	417,108	229,328
3. 利 子 割 交 付 金	22,502	22,613	13,544	8,144	10,582
4. 配 当 割 交 付 金	-	2,655	4,244	7,589	8,167
5. 株 式 等 譲 渡 所 得 割 交 付 金	-	3,076	7,025	5,733	4,722
6. 地 方 消 費 税 交 付 金	260,507	289,815	263,829	259,672	249,064
7. 自 動 車 取 得 税 交 付 金	96,483	102,377	96,590	99,735	92,346
8. 地 方 特 例 交 付 金	77,615	66,315	64,575	46,699	16,108
9. 地 方 交 付 税	6,221,380	6,188,389	6,237,400	5,986,184	5,797,112
10. 交 通 安 全 対 策 特 別 交 付 金	6,204	6,129	5,871	5,844	5,899
11. 分 担 金 及 び 負 担 金	255,907	243,614	253,159	236,727	236,313
12. 使 用 料 及 び 手 数 料	129,568	129,457	130,425	129,271	127,259
13. 国 庫 支 出 金	685,727	694,162	712,817	772,501	864,905
14. 県 支 出 金	507,759	408,223	477,693	421,145	513,457
15. 財 産 収 入	15,646	14,534	110,835	41,836	47,272
16. 寄 附 金	2,462	1,826	1,057	2,434	863
17. 繰 入 金	108,093	314,906	171,607	100,900	869,110
18. 繰 越 金	295,454	357,400	415,014	460,603	321,712
19. 諸 収 入	2,468,163	2,275,544	2,154,345	2,355,038	2,159,378
20. 市 債	1,338,200	994,600	889,200	599,100	551,000
合 計	15,129,106	14,818,490	14,696,537	14,231,692	14,664,530

歳 出

(単位：千円)

区 分	年 度	15	16	17	18	19
1. 議 会 費		137,778	135,746	126,438	123,725	117,533
2. 総 務 費		2,036,887	1,628,318	1,450,139	1,435,939	1,422,399
3. 民 生 費		2,396,953	2,517,200	2,455,472	2,481,196	2,634,559
4. 衛 生 費		788,487	793,546	690,693	690,693	735,686
5. 農 林 水 産 業 費		873,613	802,881	793,505	760,389	712,105
6. 商 工 費		1,170,888	1,126,440	1,102,322	1,115,228	1,155,191
7. 土 木 費		3,544,725	3,552,819	3,418,105	3,490,702	3,814,478
8. 消 防 費		420,017	416,412	376,449	395,069	400,680
9. 教 育 費		870,230	915,347	1,131,530	884,200	825,988
10. 災 害 復 旧 費		65,053	17,323	104,844	120,150	44,903
11. 公 債 費		2,467,075	2,497,443	2,586,437	2,412,690	2,383,529
12. 予 備 費		0	0	0	0	0
合 計		14,771,706	14,403,475	14,235,934	13,909,981	14,247,051



平成19年度一般会計歳入歳出決算の内訳

2. 年度別市税決算の状況

税 目			年 度			15			16		
			調 定 額	収 入 済 額	収 納 率	調 定 額	収 入 済 額	収 納 率			
市 民 税	個 人	現年度分	635,113	628,264	98.92	599,431	590,496	98.51			
		滞 繰 分	43,331	7,078	16.33	39,278	6,844	17.42			
		計	678,444	635,342	93.65	638,709	597,340	93.52			
	法 人	現年度分	182,179	180,647	99.16	218,286	217,391	99.59			
		滞 繰 分	11,082	1,458	13.16	9,802	2,149	21.92			
		計	193,261	182,105	94.23	228,088	219,540	96.25			
固 定 資 産 税	固 定 資 産 税	現年度分	1,315,048	1,259,108	95.75	1,321,668	1,263,335	95.59			
		滞 繰 分	357,955	30,542	8.53	364,088	28,457	7.82			
		計	1,673,003	1,289,650	77.09	1,685,756	1,291,792	76.63			
	交 付 金	現年度分	12,026	12,026	100.00	15,285	15,285	100.00			
軽 自 動 車 税	現年度分	61,294	60,858	99.29	62,381	61,757	99.00				
	滞 繰 分	1,743	626	35.92	1,393	301	21.61				
	計	63,037	61,484	97.54	63,774	62,058	97.31				
市 た ば こ 税	現年度分	156,985	156,985	100.00	158,039	158,039	100.00				
入 湯 税	現年度分	10,347	10,347	100.00	11,404	11,404	100.00				
都 市 計 画 税	現年度分	71,352	68,323	95.75	71,086	67,953	95.59				
	滞 繰 分	21,305	1,821	8.55	21,469	1,701	7.92				
	計	92,657	70,144	75.70	92,555	69,654	75.26				
特 別 土 地 保 有 税	現年度分	0	0	-	0	0	-				
	滞 繰 分	1,860	3	0.16	1,408	8	0.57				
	計	1,860	3	0.16	1,408	8	0.57				
現 年 度 分 計			2,444,344	2,376,558	97.23	2,457,580	2,385,660	97.07			
滞 納 分 計			437,276	41,528	9.50	437,438	39,460	9.02			
市 税 合 計			2,881,620	2,418,086	83.91	2,895,018	2,425,120	83.77			

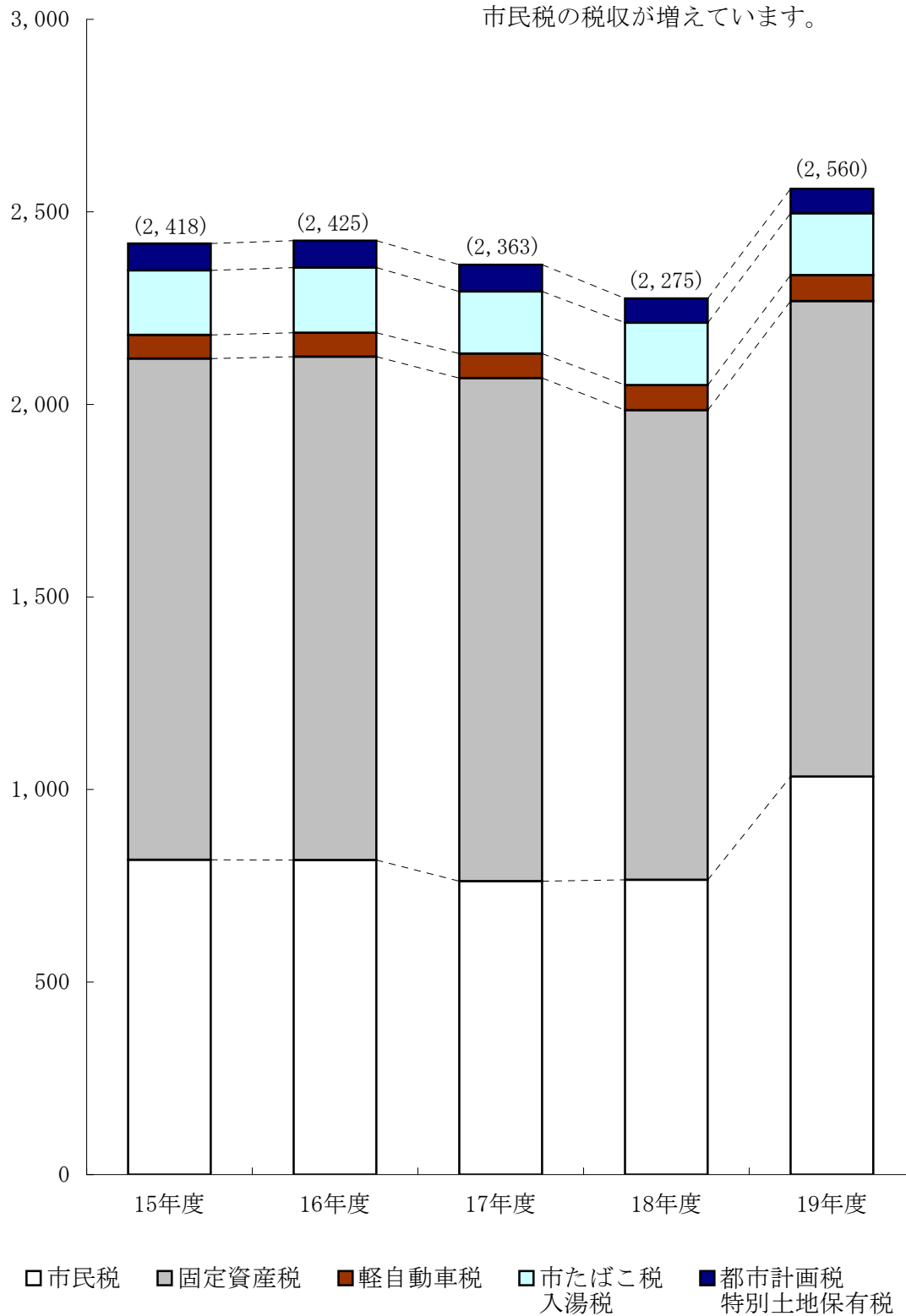
(単位：千円、%)

17			18			19		
調定額	収入済額	収納率	調定額	収入済額	収納率	調定額	収入済額	収納率
564,196	557,970	98.90	592,576	584,095	98.57	801,536	787,764	98.28
24,771	5,788	23.37	22,475	5,354	23.82	17,992	8,164	45.38
588,967	563,758	95.72	615,051	589,449	95.84	819,528	795,928	97.12
199,437	197,828	99.19	177,328	175,271	98.84	240,143	236,351	98.42
6,844	451	6.59	7,337	721	9.83	7,589	1,277	16.82
206,281	198,279	96.12	184,665	175,992	95.30	247,732	237,628	95.92
1,297,421	1,238,727	95.48	1,235,281	1,180,362	95.55	1,244,245	1,194,162	95.97
321,275	51,716	16.10	286,885	23,762	8.28	302,815	25,531	8.43
1,618,696	1,290,443	79.72	1,522,166	1,204,124	79.11	1,547,060	1,219,693	78.84
15,813	15,813	100.00	15,610	15,610	100.00	15,146	15,146	100.00
64,095	63,298	98.76	65,325	64,364	98.53	67,436	66,502	98.61
1,644	348	21.17	2,070	553	26.71	2,237	869	38.84
65,739	63,646	96.82	67,395	64,917	96.32	69,673	67,371	96.70
150,848	150,848	100.00	151,988	151,988	100.00	151,022	151,022	100.00
10,322	10,322	100.00	9,815	9,815	100.00	9,474	9,474	100.00
69,616	66,467	95.48	64,989	62,098	95.55	64,752	62,150	95.98
18,993	3,143	16.55	16,780	1,434	8.55	17,438	1,521	8.72
88,609	69,610	78.56	81,769	63,532	77.70	82,190	63,671	77.47
0	0	-	0	0	-	0	0	-
1,401	10	0.71	1,400	1	0.07	91	0	0.00
1,401	10	0.71	1,400	1	0.07	91	0	0.00
2,371,748	2,301,273	97.03	2,312,912	2,243,603	97.00	2,593,754	2,522,571	97.26
374,928	61,456	16.39	336,947	31,825	9.45	348,162	37,362	10.73
2,746,676	2,362,729	86.02	2,649,859	2,275,428	85.87	2,941,916	2,559,933	87.02

市税収入額の推移

単位：百万円

注：平成19年度からは税源移譲により、市民税の税収が増えています。



3. 市民一人当り市税負担の状況

(単位：円)

区 分		年 度		15	16	17	18	19
		調定額	収入額					
市 税 総 額		調定額		109,567	111,321	107,187	105,128	118,197
		収入額		91,942	93,252	92,204	93,252	102,850
主な税目	個 人 市 民 税	調定額		25,796	24,560	22,984	24,401	32,926
		収入額		24,157	22,969	22,000	23,385	31,978
	法 人 市 民 税	調定額		-	-	-	-	-
		収入額		-	-	-	-	-
	純 固 定 資 産 税	調定額		63,612	64,822	63,169	60,389	62,156
		収入額		49,036	49,673	50,359	49,673	49,003
	軽 自 動 車 税	調定額		2,397	2,452	2,565	2,674	2,799
		収入額		2,338	2,386	2,484	2,386	2,707
	市 たばこ税	調定額		5,969	6,077	5,887	6,030	6,068
		収入額		5,969	6,077	5,887	6,077	6,068
	入 湯 税	調定額		393	439	403	389	381
		収入額		393	439	403	439	381
	都 市 計 画 税	調定額		3,523	3,559	3,458	3,244	3,302
		収入額		2,667	2,678	2,716	2,678	2,558
特別土地 保 有 税	調定額		71	54	55	56	4	
	収入額		0	0	0	0	0	
年 度 末 人 口			26,300	26,006	25,625	25,206	24,890	

4. 一世帯当り市税負担の状況

(単位：円)

区 分		年 度		15	16	17	18	19
		調定額	収入額					
市 税 総 額		調定額		350,562	354,044	335,821	325,176	361,504
		収入額		294,171	296,578	288,877	279,228	314,565
主な税目	個 人 市 民 税	調定額		82,536	78,110	72,010	75,476	100,704
		収入額		77,292	73,051	68,927	72,334	97,804
	法 人 市 民 税	調定額		-	-	-	-	-
		収入額		-	-	-	-	-
	純 固 定 資 産 税	調定額		203,528	206,158	197,909	206,158	190,103
		収入額		156,892	157,979	157,775	147,763	149,876
	軽 自 動 車 税	調定額		7,669	7,799	8,038	8,270	8,561
		収入額		7,480	7,589	7,782	7,966	8,279
	市 たばこ税	調定額		19,098	19,327	18,443	18,651	18,558
		収入額		19,098	19,327	18,443	18,651	18,558
	入 湯 税	調定額		1,259	1,395	1,262	1,204	1,164
		収入額		1,259	1,395	1,262	1,204	1,164
	都 市 計 画 税	調定額		11,272	11,319	10,834	10,034	10,100
		収入額		8,533	8,518	8,511	7,796	7,824
特別土地 保 有 税	調定額		226	172	171	172	11	
	収入額		0	1	1	0	0	
年 度 末 世 帯 数			8,209	8,220	8,179	8,149	8,138	

5. 平成20年度市税一覧表

税目		課税客体	納税義務者
市 民 税	個 人	前年の所得について算定した総所得金額、退職所得金額及び山林所得金額	<ul style="list-style-type: none"> ・市内に住所を有する個人 (均等割・所得割) ・市内に住所はないが、市内に事務所・事業所・家屋敷を有する人 (均等割)
	法 人 等	法人税額	<ul style="list-style-type: none"> ・市内に事務所・事業所を有する法人 (均等割・法人税割) ・市内に事務所・事業所はないが、寮・宿泊所・クラブ・その他これらに類する施設を有する法人及び市内に事務所、事業所又は寮等を有する法人でない社団又は財団で代表者、管理人等の定めのあるもの (均等割)
固 定 資 産 税		土地・家屋・償却資産	固定資産の所有者
都 市 計 画 税		都市計画区域内に所有する土地・家屋	当該土地・家屋の所有者
軽 自 動 車 税		原動機付自転車 軽自動車 小型特殊自動車 2輪の小型自動車	軽自動車等の所有者
市 た ば こ 税		売り渡した製造たばこ	製造たばこの製造者・特定販売業者又は卸売販売業者
入 湯 税		鉱泉浴場の入湯客	

課税標準額及び税率			賦課期日	申告期限	納期		
○個人市民税均等割 3,000円 (他に県民税均等割1,500円、うち500円は森林づくり 県民税) ○個人市民税所得割 市民税税率 100分の6.0 県民税税率 100分の4.0			1月1日	申告書 3月15日 給与支払報告 1月31日	第1期 6月 第2期 8月 第3期 10月 第4期翌年1月		
均等割	下記以外の法人		年額 60,000円	決算月の 2ヵ月後	法人申告期限 事業年度終了 後2ヶ月以内	申告期限と 同じ	
	資本金 1千万円以下 従業員数 50人超		年額 144,000円				
	資本金 1千万円超1億円以下 従業員数 50人以下		年額 156,000円				
	資本金 1千万円超1億円以下 従業員数 50人超		年額 180,000円				
	資本金 1億円超10億円以下 従業員数 50人以下		年額 192,000円				
	資本金 1億円超10億円以下 従業員数 50人超		年額 480,000円				
	資本金 10億円超 従業員数 50人以下		年額 492,000円				
	資本金 10億円超50億円以下 従業員数 50人超		年額 2,100,000円				
資本金 50億円超 従業員数 50人超		年額 3,600,000円					
法人 税割	資 本 金	1億円を超える	100分の14.7				
		1億円以下	法人税額が200万円 を超える(分割前) 法人税額が200万円 以下(分割前)			100分の13.3	
課税標準の1.4% ・免税点 土地30万円、家屋20万円、 償却資産150万円未満			1月1日	償却資産の申告 1月31日	第1期 4月 第2期 7月 第3期 11月 第4期翌年2月		
課税標準×0.2%							
区分	種別		税額	4月1日	・取得申告 納税義務の発 生した日から 15日以内 ・廃車申告 納税義務が消 滅した日から 30日以内	全期分 5月	
原動機付 自 転 車	50cc以下		1,000円				
	90cc以下		1,200円				
	125cc以下		1,600円				
	ミニカー		2,500円				
軽自動車	2輪(250cc以下)		2,400円				
	3輪		3,100円				
	4輪	乗用	営業用				5,500円
			自家用				7,200円
		貨物	営業用				3,000円
			自家用				4,000円
もっぱら雪上を走行するもの		2,400円					
小型特殊 自 動 車	農耕作業用		1,600円				
	その他(電気動力含む)		4,700円				
2輪小型	2輪の小型自動車(250cc超)		4,000円				
・紙巻たばこ等1,000本につき 3,298円 ・旧3級品の紙巻たばこ1,000本につき 1,564円				前月の販売について翌月末までに 申告納付			
・入湯客1人につき ① 宿泊入湯客 1泊 150円 ② 日帰り入湯客 1日 50円				特別徴収の方法により、毎月15日 までに前月1日から末日までに徴 収すべき入湯税を納入する。			

6. 市税の徴収に要する経費

区 分		年 度					
		15	16	17	18	19	
税 入 収 額	市 税 (A)	2,418,086	2,425,120	2,362,729	2,275,429	2,559,933	
	個人 の 県 民 税	284,347	269,930	255,696	272,375	505,052	
	合 計 (B)	2,702,433	2,695,050	2,618,425	2,547,804	3,064,985	
徴 税 費	人 件 費	基 本 給	56,015	51,306	52,782	55,014	50,822
		諸 手 当	29,112	26,824	27,551	28,350	26,920
		そ の 他	13,508	12,865	13,573	10,931	13,442
		小 計	98,635	90,995	93,906	94,295	91,184
	需 用 費	旅 費	74	63	215	268	206
		賃 金	7,736	7,786	8,516	8,717	8,818
		そ の 他	24,445	21,970	23,144	15,831	34,716
		小 計	32,255	29,819	31,875	24,816	43,740
	報 奨 金 等 の 経 費	1,257	0	0	0	0	
	そ の 他	4,462	16,517	0	0	0	
合 計 (C)	136,609	137,331	125,781	119,111	134,924		
県 民 税 取 扱 費 (D)	21,625	20,210	19,090	20,193	51,896		
差 引 (C) - (D) (E)	114,984	117,121	106,691	98,918	83,028		
税 収 入 額 に 対 す る 徴 税 費 の 割 合	(C)/(B) (%)	5.1	5.1	4.8	4.7	4.4	
	(E)/(A) (%)	4.8	4.8	4.5	4.3	3.2	
税 務 職 員 数		18	19	18	18	16	

7. 平成20年度納期一覧表

税金・料金は 納期までに納めましょう。		平成20年度 市税等納期(口座振替日)一覧表										簡単に納め忘れのない 口座振替をお勧めします。	
納 期 月	税 目 科 目	口座振替日	軽自動車税	固定資産税 都市計画税	市・県民税	国民健康 保 険 税	介護保険料 (普通徴収)	後期高齢者 医療保険料 (普通徴収)	上下水道使用料	下水道受益者 負(分)担金	保 育 料	CATV・心カ ネット使用料	日曜窓口開設日 8:30~5:00
20年	4月	4月30日	4月28日	1期			1期		2・3月分		4月分	4月分	4月27日
	5月	6月2日	5月26日	全期			2期		3・4月分		5月分	5月分	5月25日
	6月	6月30日	6月26日		1期		3期		4・5月分		6月分	6月分	6月29日
	7月	7月31日	7月28日		2期	1期	4期	1期	5・6月分	前納1期	7月分	7月分	7月27日
	8月	9月1日	8月26日		2期	2期	5期	2期	6・7月分		8月分	8月分	8月31日
	9月	9月30日	9月26日			3期	6期	3期	7・8月分	2期	9月分	9月分	9月28日
	10月	10月31日	10月27日		3期	4期	7期	4期	8・9月分		10月分	10月分	10月26日
	11月	12月1日	11月26日		3期	5期	8期	5期	9・10月分	3期	11月分	11月分	11月30日
	12月	1月5日	12月26日			6期	9期	6期	10・11月分		12月分	12月分	12月28日
21年	1月	2月2日	1月26日		4期	7期	10期	7期	11・12月分		1月分	1月分	1月25日
	2月	3月2日	2月26日		4期	8期	11期	8期	12・1月分	4期	2月分	2月分	2月22日
	3月	3月31日	3月26日			9期	12期	9期	1・2月分		3月分	3月分	3月29日
税 目	賦課期日	備 考											
軽自動車税	4月1日	不要な車両は、早めに廃車手続きをしましょう。											
固定資産税	1月1日	平成20年1月1日以降、資産の所有者が変わっても、平成20年度分は前所有者に課税されます。											
市・県民税	1月1日	平成20年1月1日以降、市外へ転出されても、平成20年度分は飯山市で課税されます。											
国民健康 保 険 税	4月1日	平成20年4月1日以降、加入者の異動等があったときはそのつど税額が変わります。 なお、本税は世帯主課税ですので、世帯主が国保に加入していても、世帯主名で課税されます。											
<p>“口座からの再振替について - 引落とできないときはもう一度”</p> <p>◆口座振替日に残高不足の場合は、翌月11日前後に再振替を行います。料金種別により、ご連絡しないものもありますので、月末には通帳に記帳してご確認ください。</p> <p>◆尚、再振替でも引落とできなかった場合は、督促状(未納通知書)をお届けしますので、それにより現金で納付してください。</p> <p>そ の 他 ・下水道受益者負(分)担金を前納されると、割引があります。(詳細は上下水道課へ)</p> <p>・市税では、所得更正や異動等により、随時税額変更や決定があります。</p> <p>・介護保険料は、65歳に年齢到達した日の属する月から課税されます。</p> <p>・後期高齢者医療保険料は75歳以上の方が年齢到達月より課税されます。 (※一定の障害がある方は65歳以上で広域連合の認定を受けた月)</p> <p>・納付が遅れると、督促手数料(100円)が加算されます。</p> <p>・毎月最終日曜日に税金の日曜収納窓口を開設します。場所:1階税務課(5番)窓口</p>													

Ⅲ 市民税関係

1. 市民税年度別最終調定額の推移（現年度分）

（単位：千円）

区分		年度	15	16	17	18	19
個人	均等割		16,784	24,762	28,044	32,387	33,258
	所得割		618,329	574,668	536,152	560,188	768,278
	計		635,113	599,430	564,196	592,575	801,536
法人	均等割		79,913	77,161	78,196	77,462	83,166
	法人税割		102,266	141,125	121,241	99,866	156,977
	計		182,179	218,286	199,437	177,328	240,143
合計			817,292	817,716	763,633	769,903	1,041,679

2. 個人市民税

（1）個人市民税年度別最終調定額の推移（現年度分）

（単位：千円）

区分		年度	15	16	17	18	19
普通徴収	均等割		8,260	12,321	14,136	16,893	17,940
	所得割		206,503	208,898	182,326	200,056	284,766
	計		214,763	221,219	196,462	216,949	302,706
特別徴収	均等割額		8,524	12,441	13,908	15,494	15,318
	所得割額		401,334	357,312	341,896	350,894	475,836
	退職所得		10,492	8,458	11,930	9,238	7,676
	計		420,350	378,211	367,734	375,626	498,830
合計	均等割額		16,784	24,762	28,044	32,387	33,258
	所得割額		607,837	566,210	524,222	550,950	760,602
	退職所得		10,492	8,458	11,930	9,238	7,676
	計		635,113	599,430	564,196	592,575	801,536

（2）個人市民税年度別最終納税義務者数の推移（現年度分）

（単位：人）

区分		年度	15	16	17	18	19
普通徴収	均等割のみ		1,010	1,126	1,188	1,428	1,404
	所得割のみ		1,020	959	0	0	0
	均・所合算者		3,121	2,977	4,145	4,743	4,818
	計		5,151	5,062	5,333	6,171	6,222
特別徴収	均等割のみ		207	259	244	233	230
	所得割のみ		1,145	1,057	0	0	0
	均・所合算者		4,054	3,888	4,943	4,966	4,879
	計		5,406	5,204	5,187	5,199	5,109
合計	均等割のみ		1,217	1,385	1,432	1,661	1,634
	所得割のみ		2,165	2,016	0	0	0
	均・所合算者		7,175	6,865	9,088	9,709	9,697
	計		10,557	10,266	10,520	11,370	11,331

(3) 個人市民税所得区分別(所得割税額)の推移(課税状況調より)

所得区分		年 度	16		17		
			構成比	前年比		構成比	前年比
給与所得	人 員 (人)	7,704	86.7	95.7	7,856	86.6	102.0
	所 得 割 (千円)	451,091	81.4	86.7	442,783	85.9	98.2
	1人平均所得割 (円)	58,553	—	90.6	56,362	—	96.3
営業所得	人 員 (人)	362	4.1	99.7	344	3.8	95.0
	所 得 割 (千円)	32,892	5.9	105.3	33,741	6.5	102.6
	1人平均所得割 (円)	90,862	—	105.6	98,084	—	107.9
農業所得	人 員 (人)	86	1.0	82.7	83	0.9	96.5
	所 得 割 (千円)	3,979	0.7	92.5	2,959	0.6	74.4
	1人平均所得割 (円)	46,267	—	111.9	35,651	—	77.1
その他の 事業所得	人 員 (人)	—	—	—	—	—	—
	所 得 割 (千円)	—	—	—	—	—	—
	1人平均所得割 (円)	—	—	—	—	—	—
その他の 所 得	人 員 (人)	651	7.3	98.2	725	8.0	111.4
	所 得 割 (千円)	22,360	4.0	103.5	21,245	4.1	95.0
	1人平均所得割 (円)	34,347	—	105.4	29,303	—	85.3
分離譲渡 所得者等	人 員 (人)	81	0.9	385.7	59	0.7	72.8
	所 得 割 (千円)	43,615	7.9	391.0	15,009	2.9	34.4
	1人平均所得割 (円)	538,457	—	101.4	254,390	—	47.2
計	人 員 (人)	8,884	100.0	96.6	9,067	100.0	102.1
	所 得 割 (千円)	553,937	100.0	94.1	515,737	100.0	93.1
	1人平均所得割 (円)	62,352	—	97.4	56,881	—	91.2

(4) 個人市民税所得区分別総所得金額の推移(課税状況調より)

所得区分		年 度	16		17	
				前年比		前年比
給与所得	人 員 (人)	7,704		95.7	7,856	102.0
	総 所 得 金 額 (千円)	21,645,897		91.9	21,270,219	98.3
	1人平均所得額 (円)	2,809,696		96.0	2,707,513	96.4
営業所得	人 員 (人)	362		99.7	344	95.0
	総 所 得 金 額 (千円)	1,113,157		98.9	1,089,422	97.9
	1人平均所得額 (円)	3,075,019		99.2	3,166,924	103.0
農業所得	人 員 (人)	86		82.7	83	96.5
	総 所 得 金 額 (千円)	242,026		86.5	194,652	80.4
	1人平均所得額 (円)	2,814,256		104.6	2,345,205	83.3
その他の 事業所得	人 員 (人)	—		—	—	—
	総 所 得 金 額 (千円)	—		—	—	—
	1人平均所得額 (円)	—		—	—	—
その他の 所 得	人 員 (人)	651		98.2	725	111.4
	総 所 得 金 額 (千円)	1,376,043		99.9	1,438,106	104.5
	1人平均所得額 (円)	2,113,737		101.8	1,983,594	93.8
分離譲渡 所得者等	人 員 (人)	81		385.7	59	72.8
	総 所 得 金 額 (千円)	263,912		292.8	150,081	56.9
	1人平均所得額 (円)	3,258,173		75.9	2,543,746	78.1
計	人 員 (人)	8,884		96.6	9,067	102.1
	総 所 得 金 額 (千円)	24,641,035		93.2	24,142,480	98.0
	1人平均所得額 (円)	2,773,642		96.6	2,662,676	96.0

(単位：人、千円、円、%)

18			19			20		
	構成比	前年比		構成比	前年比		構成比	前年比
7,897	81.7	100.5	7,895	81.6	100.0	7,771	81.8	98.4
456,837	84.9	103.2	669,165	86.0	146.5	653,911	85.4	97.7
57,849	—	102.6	84,758	—	146.5	84,148	—	99.3
360	3.7	104.7	369	3.8	102.5	335	3.5	90.8
27,880	5.2	82.6	35,722	4.6	128.1	31,278	4.1	87.6
77,444	—	79.0	96,808	—	125.0	93,367	—	96.4
77	0.8	92.8	86	0.9	111.7	109	1.1	126.7
2,646	0.5	89.4	6,425	0.8	242.8	7,921	1.0	123.3
34,364	—	96.4	74,709	—	217.4	72,670	—	97.3
—	—	—	—	—	—	—	—	—
—	—	—	—	—	—	—	—	—
—	—	—	—	—	—	—	—	—
1,251	12.9	172.6	1,260	13.0	100.7	1,237	13.0	98.2
32,673	6.1	153.8	57,583	7.4	176.2	59,056	7.7	102.6
26,118	—	89.1	45,701	—	175.0	47,741	—	104.5
76	0.8	128.8	62	0.6	81.6	44	0.5	71.0
18,162	3.4	121.0	9,025	1.2	49.7	13,378	1.7	148.2
238,974	—	93.9	145,565	—	60.9	304,045	—	208.9
9,661	100.0	106.6	9,672	100.0	100.1	9,496	100.0	98.2
538,198	100.0	104.4	777,920	100.0	144.5	765,544	100.0	98.4
55,708	—	97.9	80,430	—	144.4	80,618	—	100.2

(単位：人、千円、円、%)

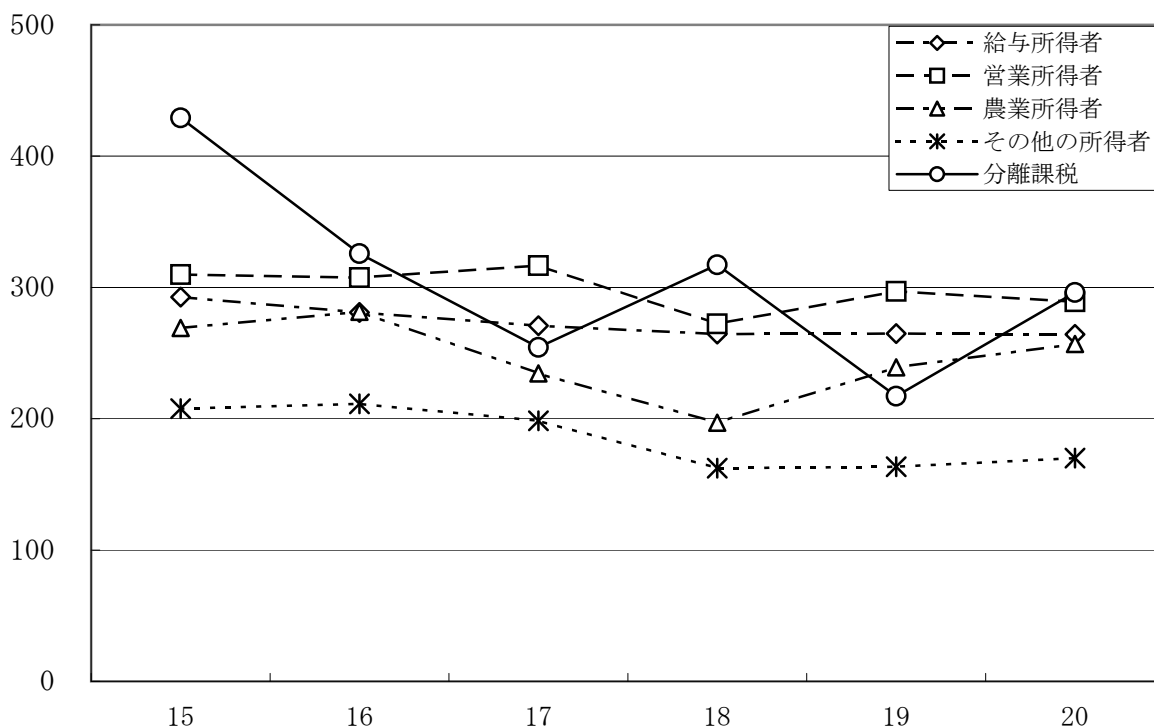
18		19		20	
	前年比		前年比		前年比
7,897	100.5	7,895	100.0	7,771	98.4
20,887,459	98.2	20,911,157	100.1	20,533,212	98.2
2,644,987	97.7	2,648,658	100.1	2,642,287	99.8
360	104.7	369	102.5	335	90.8
980,355	90.0	1,096,195	111.8	968,549	88.4
2,723,208	86.0	2,970,718	109.1	2,891,191	97.3
77	92.8	86	111.7	109	126.7
151,722	77.9	205,626	135.5	280,037	136.2
1,970,416	84.0	2,391,000	121.3	2,569,147	107.5
—	—	—	—	—	—
—	—	—	—	—	—
—	—	—	—	—	—
1,251	172.6	1,260	100.7	1,237	98.2
2,030,199	141.2	2,058,257	101.4	2,102,651	102.2
1,622,861	81.8	1,633,537	100.7	1,699,799	104.1
76	128.8	62	81.6	44	71.0
241,156	160.7	134,644	55.8	130,342	96.8
3,173,105	124.7	2,171,677	68.4	2,962,318	136.4
9,661	106.6	9,672	100.1	9,496	98.2
24,290,891	100.6	24,405,879	100.5	24,014,791	98.4
2,514,325	94.4	2,523,354	100.4	2,528,938	100.2

(5) 平成20年度個人市民税の納税義務者等に関する調（課税状況調より）

区分	均等割のみを納める者		所得割のみを納める者	
	納税義務者数	均等割額	納税義務者数	所得割額
給与所得者	928	2,784	-	-
営業所得者	131	393	-	-
農業所得者	91	273	-	-
その他の所得者	408	1,224	-	-
家屋敷	123	369	-	-
合計	1,681	5,043	0	0

(6) 個人市民税所得区分別納税義務者1人当たり所得額推移（課税状況調より）

(単位：万円)



(単位：万円)

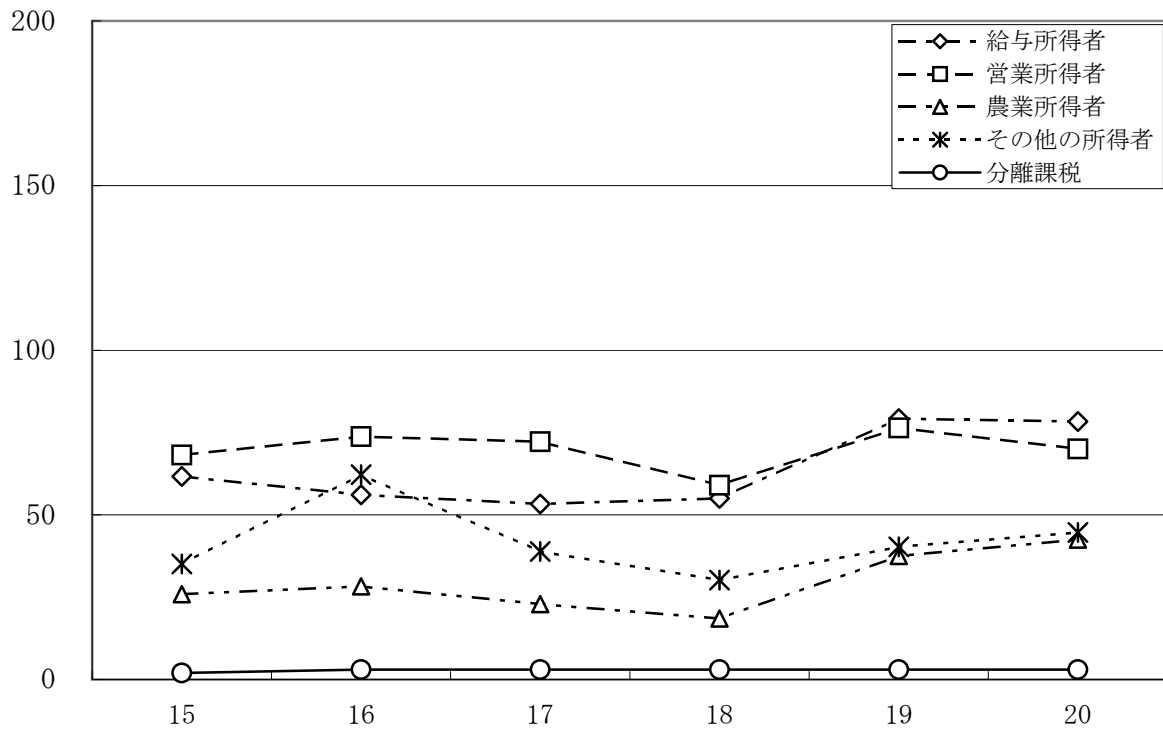
区分	15	16	17	18	19	20
給与所得者	292.7	281.0	270.8	264.5	264.9	264.2
営業所得者	309.9	307.5	316.7	272.3	297.1	289.1
農業所得者	269.1	281.4	234.5	197.0	239.1	256.9
その他の所得者	207.7	211.4	198.4	162.3	163.4	170.0
分離課税	429.2	325.8	254.4	317.3	217.2	296.2

(単位：人、千円)

均等割と所得割を納める者			合 計	
納税義務者数	均等割額	所得割額	納税義務者数	市民税額
7,786	23,358	656,664	8,714	682,806
336	1,008	31,296	467	32,697
110	330	7,938	201	8,541
1,264	3,792	69,646	1,672	74,662
-	-	-	123	369
9,496	28,488	765,544	11,177	799,075

(7) 個人市民税所得区分別納税義務者1人当たり課税額推移(課税状況調より)

(単位：千円)



(単位：千円)

区分 \ 年度	15	16	17	18	19	20
給与所得者	61.7	56.1	53.3	55.0	79.2	78.4
営業所得者	68.2	73.8	72.2	59.0	76.4	70.0
農業所得者	25.9	28.3	22.9	18.5	37.5	42.5
その他の所得者	35.1	62.2	38.9	30.2	40.3	44.7
家屋敷	2.0	3.0	3.0	3.0	3.0	3.0

(8) 平成20年度課税標準額の段階別（所得割）課税状況（課税状況調より）

課税標準額の段階	区 分	納 税 義務者 (人)	総所得額 (千円)	分離譲渡等 (千円)	所得控除額 (千円)
10万円以下		562	454,960	40,325	440,389
10万円を越え100万円以下		4,193	6,207,440	4,313	3,974,298
100万円を越え200万円以下		2,784	7,149,027	29,574	3,180,700
200万円を越え300万円以下		1,069	4,197,456	5,778	1,610,046
300万円を越え400万円以下		482	2,533,110	2,450	870,120
400万円を越え550万円以下		244	1,569,845	0	450,418
550万円を越え700万円以下		69	550,500	0	128,378
700万円を越え1,000万円以下		52	532,157	0	97,272
1,000万円を越える金額		41	820,296	0	94,444
計		9,496	24,014,791	82,440	10,846,065
前 年 度		9,672	24,405,879	182,739	10,988,602
比 較 (%)		98.2	98.4	45.1	98.7

(9) 平成20年度課税標準額の段階別納税義務者数調賦課状況（課税状況調より）

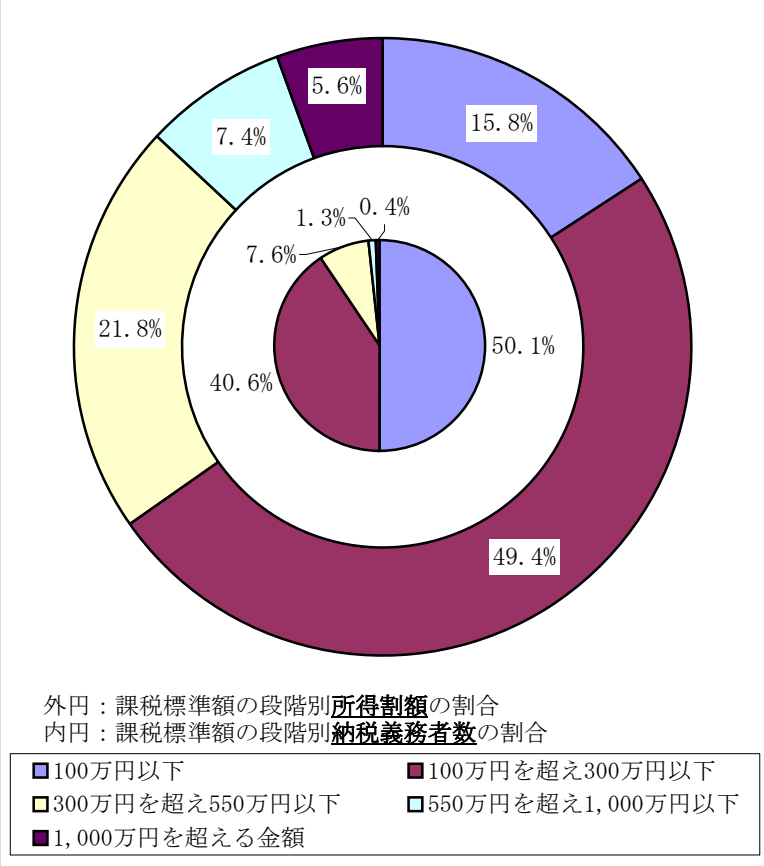
課税標準額の段階	区 分	納 税 義務者 (人)	構成比 (%)	所 得 区 分 別 納 税		
				給 与	営 業	農 業
10万円以下		562	5.9	364	41	14
10万円を越え100万円以下		4,193	44.2	3,215	156	57
100万円を越え200万円以下		2,784	29.3	2,409	83	15
200万円を越え300万円以下		1,069	11.3	990	21	9
300万円を越え400万円以下		482	5.1	443	12	6
400万円を越え550万円以下		244	2.6	220	8	4
550万円を越え700万円以下		69	0.7	62	2	2
700万円を越え1,000万円以下		52	0.5	36	6	2
1,000万円を越える金額		41	0.4	32	6	0
計		9,496	100.0	7,771	335	109
前 年 度		9,672	-	7,895	369	86
比 較 (%)		98.2	-	98.4	90.8	126.7

課税標準額 (千円)	算出税額 (千円)	税額控除等 (千円)			所得割額 (千円)	平均税率 (%)
		配当控除	調整控除額	税額調整額		
60,937	2,587	2	683	1	1,900	5.9
2,241,142	134,021	30	14,013	51	118,924	6.0
4,007,168	239,042	45	10,317	0	226,450	6.0
2,593,188	155,373	23	2,314	0	152,027	6.0
1,667,428	99,870	5	724	0	98,923	6.0
1,152,010	68,117	115	366	0	67,636	6.0
422,122	25,324	83	103	0	25,138	6.0
618,710	31,607	152	79	0	31,376	6.0
726,191	43,556	310	61	0	43,170	6.0
13,488,896	799,497	765	28,660	52	765,544	6.0
13,600,016	810,148	897	29,004	45	777,920	6.0
99.2	98.7	85.3	98.8	115.6	98.4	100.0

(単位：万円、人、%)

義務者数の内訳		
その他	譲渡等	計
129	14	562
757	8	4,193
268	9	2,784
47	2	1,069
16	5	482
8	4	244
3	0	69
7	1	52
2	1	41
1,237	44	9,496
1,260	62	9,672
98.2	71.0	98.2

課税標準額の段階別所得割額・納税義務者数の割合



3. 法人市民税

(1) 年度別最終調定額の推移（現年度分）

（単位：千円）

区 分 \ 年 度	15	16	17	18	19
均 等 割 額	79,913	77,161	78,196	77,462	83,166
法 人 税 割 額	102,266	141,125	121,241	99,866	156,977
計	182,179	218,286	199,437	177,328	240,143

(2) 均等割区分別法人数（課税状況調より）

区 分	年 度		18		19		20	
	納 税 義 務 者 数	構 成 比	納 税 義 務 者 数	構 成 比	納 税 義 務 者 数	構 成 比	納 税 義 務 者 数	構 成 比
資本金等50億円超で従業員50人超 （1号法人）	1	0.1	2	0.2	1	0.1		
資本金等10億円超50億円以下で従業員50人超 （2号法人）	1	0.1	2	0.2	2	0.2		
資本金等10億円超で従業員50人以下 （3号法人）	39	4.7	37	4.4	36	4.4		
資本金等1億円超10億円以下で従業員50人超 （4号法人）	4	0.5	2	0.2	3	0.4		
資本金等1億円超10億円以下で従業員50人以下 （5号法人）	28	3.3	32	3.8	26	3.2		
資本金等1千万円超1億円以下で従業員50人超 （6号法人）	4	0.5	4	0.5	4	0.5		
資本金等1千万円超1億円以下で従業員50人以下 （7号法人）	132	15.8	134	15.9	128	15.5		
資本金等1千万円以下で従業員50人超 （8号法人）								
上記以外の法人等 （9号法人）	627	75.0	632	74.8	625	75.8		
計	836	100.0	845	100.0	825	100.0		

IV 固定資産税・都市計画税

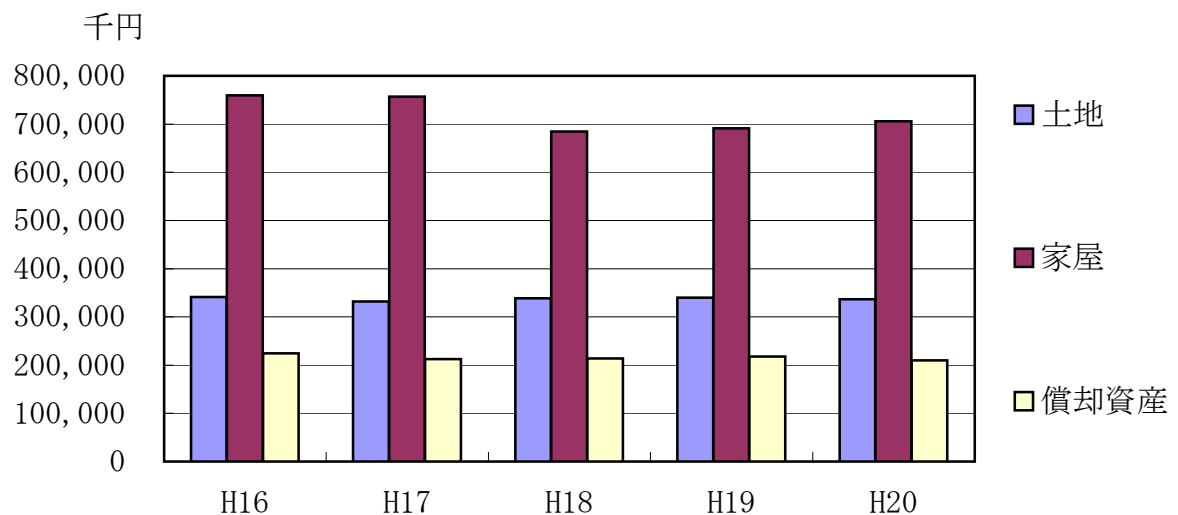
1. 課税の状況

(単位：千円，人)

区 分		年 度	平成16年度	平成17年度	平成18年度	平成19年度	平成20年度
固 定 資 産 税	土 地	調 定 額	341,127	331,823	338,745	340,180	336,809
		納 税 義 務 者	8,112	8,086	7,951	7,960	8,128
	家 屋	調 定 額	759,355	756,651	684,415	691,353	705,545
		納 税 義 務 者	8,491	8,488	8,488	8,448	8,422
	償 却 資 産	調 定 額	224,283	212,284	213,585	217,750	209,723
		納 税 義 務 者	379	346	342	350	349
	計	調 定 額	1,324,765	1,300,758	1,236,745	1,249,283	1,252,077
		納 税 義 務 者 (延 べ)	16,982	16,920	16,781	16,758	16,899
交 付 金 及 納 付 金	調 定 額	13,499	15,813	15,611	15,145	14,807	
	件 数	7	7	7	6	5	
都 市 計 画 税	土 地	調 定 額	31,339	30,298	29,760	29,139	28,169
		納 税 義 務 者	2,984	2,985	2,998	2,985	2,982
	家 屋	調 定 額	39,805	39,320	35,361	35,657	35,736
		納 税 義 務 者	2,872	2,872	2,864	2,854	2,845
	計	調 定 額	71,144	69,618	65,121	64,796	63,905
		納 税 義 務 者 (延 べ)	5,856	5,857	5,862	5,839	5,827

(現年度分・当初調定)

固定資産税調定額の推移



2. 固定資産税評価状況

(1) 土地

年 度			平成18年度				
地 目	区 分		評価総地積	総 評 価 額	m ² 当り評価額	課 税 標 準 額 (免税点以上)	評価総地積
			m ²	千円	円	千円	m ²
宅 地	住宅用地	小規模住宅用地	1,427,423	13,336,166	9,343	2,091,288	1,404,524
		一般住宅用地	1,982,239	13,946,419	7,036	4,465,419	1,957,970
		計	3,409,662	27,282,585	8,002	6,556,707	3,362,494
	住宅用地以外の宅地		2,247,456	17,539,140	7,804	11,276,720	2,308,188
	合 計		5,657,118	44,821,725	7,923	17,833,427	5,670,682
一 般 田			22,089,718	2,171,026	98	2,102,327	22,048,103
一 般 畑			20,331,252	804,053	40	750,771	20,300,093
鉦 泉 地			20	3,240	162,000	2,702	20
池 沼			162	2	12	2	162
一 般 山 林			29,758,524	349,277	12	306,666	29,764,976
原 野			11,091,864	76,857	7	63,943	11,096,860
雑 種 地	鉄 軌 道 用 地		430,418	346,657	805	223,351	431,097
	そ の 他 の 雑 種 地		1,519,591	5,414,519	3,563	3,643,272	1,508,929
	計		1,950,009	5,761,176	2,954	3,866,623	1,940,026
総 計			90,878,667	53,987,356	594	24,926,461	90,820,922

(2) 家 屋

ア 木 造

区 分	年 度		平成18年度		
	棟 数	床 面 積 m ²	決 定 価 格 千円	m ² 当り単価 円	棟 数
専 用 住 宅	6,686	996,388	15,894,240	15,952	6,662
併 用 住 宅	360	59,648	753,833	12,638	353
附 属 家	4,792	365,382	1,704,432	4,665	4,703
そ の 他	1,337	158,603	1,571,112	9,906	1,304
計	13,175	1,580,021	19,923,617	12,610	13,022

平成19年度			平成20年度			
総評価額	m ² 当り評価額	課税標準額 (免税点以上)	評価総地積	総評価額	m ² 当り評価額	課税標準額 (免税点以上)
千円	円	千円	m ²	千円	円	千円
12,778,398	9,098	2,013,854	1,397,792	12,432,126	8,894	1,968,823
13,525,012	6,908	4,359,341	1,997,382	13,425,315	6,721	4,351,658
26,303,410	7,823	6,373,195	3,395,174	25,857,441	7,616	6,320,481
17,285,200	7,489	11,367,639	2,260,137	16,565,297	7,329	11,062,415
43,588,610	7,687	17,740,834	5,655,311	42,422,738	7,501	17,382,896
2,167,443	98	2,101,797	21,952,309	2,162,226	98	2,097,156
802,933	40	751,351	20,193,857	800,491	40	750,653
3,240	162,000	2,864	20	3,240	162,000	3,026
2	12	2	162	2	12	2
349,359	12	307,084	30,460,910	357,548	12	315,323
76,727	7	64,035	11,804,260	78,907	7	66,155
347,086	805	223,389	431,658	347,441	805	223,611
5,619,030	3,724	3,809,668	1,496,878	5,532,679	3,696	3,779,437
5,966,116	3,075	4,033,057	1,928,536	5,880,120	3,049	4,003,048
52,954,430	583	25,001,024	91,995,365	51,705,272	562	24,618,259

(免税点以上のもの)

平成19年度			平成20年度			
床面積	決定価格	m ² 当り単価	棟数	床面積	決定価格	m ² 当り単価
m ²	千円	円		m ²	千円	円
994,288	16,189,476	16,282	6,680	996,975	16,520,522	16,571
58,664	758,983	12,938	352	58,813	777,874	13,226
358,381	1,699,923	4,743	4,668	355,386	1,705,173	4,798
155,945	1,607,451	10,308	1,289	155,012	1,648,887	10,637
1,567,278	20,255,833	12,924	12,989	1,566,186	20,652,456	13,186

イ 非木造

区 分 \ 年 度	平成18年度				棟 数
	棟 数	床 面 積 m ²	決 定 価 格 千円	m ² 当り単価 円	
事 務 所 ・ 店 舗 百 貨 店 ・ 銀 行	287	145,492	7,179,156	49,344	286
住 宅 及 び ア パ ー ト	807	172,784	6,651,927	38,499	808
工 場 ・ 倉 庫 ・ 市 場	553	237,152	6,828,485	28,794	557
そ の 他	2,426	319,714	9,964,752	31,168	2,409
計	4,073	875,142	30,624,320	34,994	4,060

(3) 償却資産

ア 課税標準額

区 分 \ 年 度	平成18年度		平成19年度		平成20年度	
	課税標準額 千円	構成比 %	課税標準額 千円	構成比 %		
市長が価格を決定したもの	構 築 物	2,056,124	(21.7) 12.9	1,875,098	(19.3) 11.7	1,709,950
	機 械 及 び 置 装	5,225,116	(55.0) 32.9	5,652,797	(58.1) 35.3	5,142,814
	船 航 空 舶 機	0	(0.0) 0.0	0	(0.0) 0.0	0
	車 両 及 び 具 運 搬	72,242	(0.8) 0.5	119,215	(1.2) 0.7	73,782
	工 具 ・ 器 具 及 び 備 具 品	2,140,767	(22.5) 13.5	2,088,259	(21.5) 13.0	2,109,642
	小 計	9,494,249	(100) 59.7	9,735,369	(100) 60.8	9,036,188
配 分	総 務 大 臣	6,407,165	(100) 40.3	6,282,862	(100) 39.2	6,290,927
	県 知 事	0	(0.0) 0.0	0	(0.0) 0.0	0
	小 計	6,407,165	(100) 40.3	6,282,862	(100) 39.2	6,290,927
合 計	15,901,414	100	16,018,231	100	15,327,115	

(免点以上のもの)

平成19年度			平成20年度			
床面積 m ²	決定価格 千円	m ² 当り単価 円	棟数	床面積 m ²	決定価格 千円	m ² 当り単価 円
138,324	6,846,509	49,496	284	139,571	7,070,948	50,662
183,718	7,250,029	39,463	806	182,862	7,226,832	39,521
233,554	6,735,401	28,839	548	232,273	6,754,809	29,081
316,605	9,892,760	31,246	2,423	317,487	9,957,102	31,362
872,201	30,724,699	35,227	4,061	872,193	31,009,691	35,554

イ 課税標準額段階別納税義務者数

0年度 構成比 %	区 分	年 度	平成18年度	平成19年度	平成20年度
		(構成比 %)	(構成比 %)	(構成比 %)	
(18.9) 11.2	150万円未満	人数	(56.7) 460	(57.0) 464	(56.6) 454
(56.9) 33.5	150万円以上300万円未満	人数	(11.2) 92	(12.5) 102	(12.8) 103
(0.0) 0.0	300万円以上3千万円未満	人数	(24.8) 201	(23.1) 188	(24.3) 195
(0.8) 0.5	3千万円以上1億万円未満	人数	(4.2) 34	(4.4) 36	(3.8) 30
(23.4) 13.8	1億円以上	人数	(3.1) 25	(2.9) 24	(2.5) 20
(100) 59.0	合 計	人数	(100) 812	(100) 814	(100) 802
(100) 41.0					
(0.0) 0.0					
(100) 41.0					
100					

3. 都市計画税

(1) 土地

区 分	年 度	地 積 (免税点以上のもの) 千㎡	評 価 額 (免税点以上のもの) 千円	課 税 標 準 額 (免税点以上のもの) 千円
宅 地	平成18年度	1,428	22,752,068	12,383,545
	平成19年度	1,425	21,923,193	12,005,692
	平成20年度	1,417	21,148,338	11,580,153
農 地	平成18年度	1,328	79,989	79,970
	平成19年度	1,328	80,117	79,951
	平成20年度	1,328	80,533	80,459
そ の 他	平成18年度	983	3,598,317	2,516,890
	平成19年度	994	3,710,509	2,580,547
	平成20年度	989	3,615,633	2,519,153
計	平成18年度	3,739	26,430,374	14,980,405
	平成19年度	3,747	25,713,819	14,666,190
	平成20年度	3,734	24,844,504	14,179,765

(2) 家屋

区 分	年 度	床 面 積 (免税点以上のもの) ㎡	評 価 額 (免税点以上のもの) 千円	課 税 標 準 額 (免税点以上のもの) 千円
木 造	平成18年度	390,937	6,140,897	6,140,897
	平成19年度	387,268	6,230,398	6,230,398
	平成20年度	387,809	6,364,624	6,364,624
非 木 造	平成18年度	355,147	11,688,550	11,662,491
	平成19年度	354,991	11,745,431	11,720,935
	平成20年度	349,653	11,636,418	11,627,800
計	平成18年度	746,084	17,829,447	17,803,388
	平成19年度	742,259	17,975,829	17,951,333
	平成20年度	737,462	18,001,042	17,992,424

4. 土地異動状況

(単位：件)

区 分 \ 年 度	平成15年	平成16年	平成17年	平成18年	平成19年
売 買	841	547	664	513	807
相 続	1,759	1,990	2,169	2,555	2,206
贈 与	302	274	164	216	151
分 筆 ・ 合 筆	474	299	678	490	900
地 目 変 更	245	426	422	256	443
地 積 更 正	53	46	88	136	209
そ の 他	1,001	897	840	878	1,069
合 計	4,675	4,479	5,025	5,044	5,785

5. 家屋新增築分

ア 木造

区 分 \ 年 度	棟 数	床 面 積 (㎡)	決 定 価 格 (千円)	㎡当り単価 (円)
専 用 住 宅	58	8,658	365,748	42,244
併 用 住 宅	4	634	24,307	38,339
附 属 家	24	1,053	19,711	18,719
そ の 他	8	1,429	59,289	41,490
合 計	94	11,774	469,055	39,838

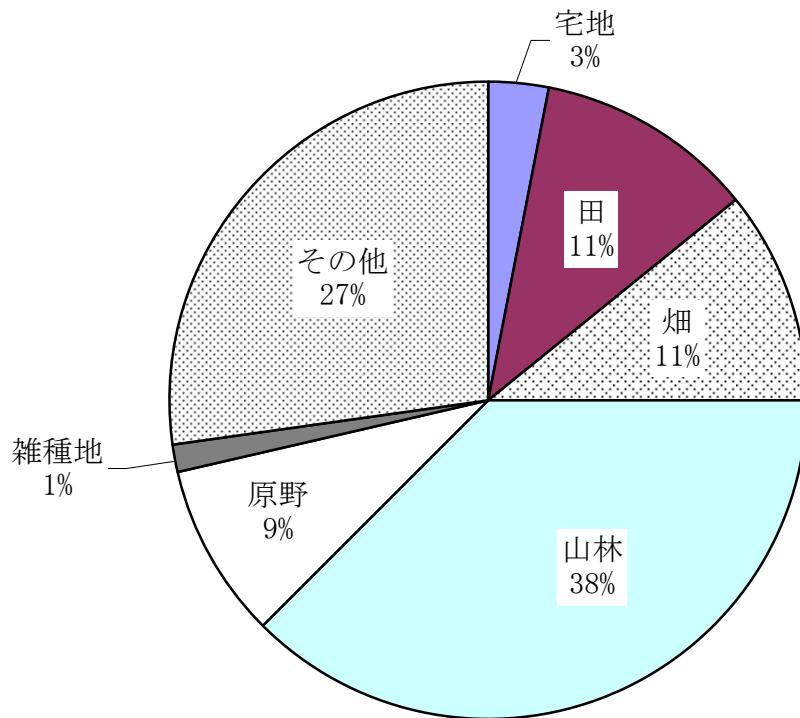
イ 非木造

区 分 \ 年 度	棟 数	床 面 積 (㎡)	決 定 価 格 (千円)	㎡当り単価 (円)
事 務 所 ・ 店 舗 ・ 百 貨 店 ・ 銀 行	3	1,945	216,280	111,198
住 宅 ・ ア パ ー ト	3	927	61,596	66,447
工 場 ・ 倉 庫 ・ 市 場	5	1,050	39,488	37,608
そ の 他	37	2,025	84,141	41,551
合 計	48	5,947	401,505	67,514

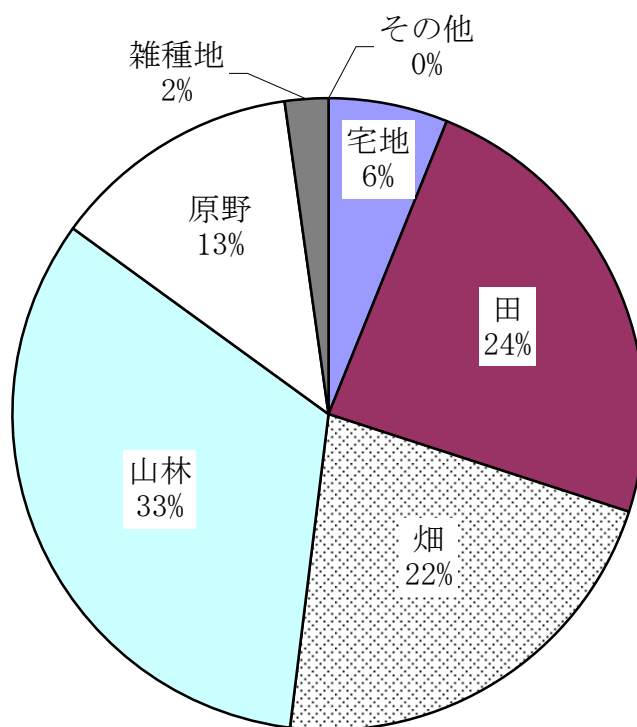
(平成20年度概要調書)

平成20年度地積地目別構成比

総地積
〈非課税地積を含む〉



評価地積



V 諸税

1. 市たばこ税

年度 区分	15	16	17	18	19
課税本数	57,580,847	54,142,174	51,612,998	50,631,454	46,698,700
調定額(千円)	156,985	158,039	150,848	151,987	151,021
前年対比(%)	99.90	100.67	95.45	100.76	99.36

2. 入湯税

年度 区分	15	16	17	18	19
入湯者数(人)	117,719	125,853	118,298	120,300	109,243
調定額(円)	10,347,250	11,404,350	10,321,600	9,815,100	9,473,850

3. 軽自動車税

(1) 調定額

年度	15	16	17	18	19
調定額(千円)	61,294	62,381	64,095	65,325	67,871

(2) 課税台数

(単位：台)

年度 車種		15	16	17	18	19		
原動機 付自転車	50cc以下	3,099	2,927	2,798	2,649	2,386		
	90cc以下	309	305	281	265	237		
	125cc以下	71	64	62	66	67		
軽自動車	二輪	300	307	310	313	303		
	三輪	0	0	0	0	0		
	四輪	乗用	0	0	0	0	0	
		貨物	4,069	4,293	4,591	4,813	5,279	
	貨物	営業用	24	29	29	33	63	
		自家用	5,492	5,441	5,395	5,354	5,248	
雪上車	8	5	5	4	0			
小特殊 自動車	農耕作業車	1,789	1,709	1,661	1,617	1,534		
	(特殊自動車) その他	269	265	267	274	286		
ミ	二	カ	一	0	5	7	8	22
二輪の小型自動車		377	371	363	357	331		
合計		15,807	15,721	15,769	15,753	15,756		

VI 国民健康保険税

1. 国保加入状況（課税状況調より）

区分		年度				
		15	16	17	18	19
全 市	世 帯 数	8,220	8,177	8,193	8,155	8,143
	人 口	26,300	26,006	25,670	25,242	24,917
被 保 者	世 帯 数	4,904	4,925	4,909	4,906	4,890
	被保険者数	10,654	10,558	10,356	10,074	9,916
加入率 (%)	世 帯 数	59.7	60.2	59.9	60.2	60.1
	被 保 険 者	40.5	40.6	40.3	39.9	39.8

2. 国保税調定額

(単位：円)

区分		年度				
		15	16	17	18	19
現年度分	医 療 分	669,665,000	645,304,300	629,568,300	615,149,100	616,901,700
	介 護 分	43,975,700	59,273,100	56,193,800	71,416,100	68,646,400
滞 納 繰 越 分	医 療 分	126,037,515	111,949,352	109,356,293	104,237,881	96,618,073
	介 護 分	6,900,413	8,324,061	11,193,809	12,502,575	14,560,033

3. 国保税率及び税負担と療養費

区分		年度				
		15	16	17	18	19
税 率	所得割 (%)	7.4	7.4	7.4	7.4	7.4
		1.5	1.5	1.5	2.2	2.2
	資産割 (%)	38.0	38.0	38.0	38.0	38.0
		5.3	5.3	5.3	5.3	5.3
	均等割 (円)	15,900	15,900	15,900	15,900	15,900
		4,900	4,900	4,900	6,800	6,800
平等割 (円)	18,800	18,800	18,800	18,800	18,800	
	3,900	3,900	3,900	5,800	5,800	
世 帯 数	4,904	4,925	4,909	4,906	4,890	
	2,245	2,213	2,158	2,087	2,016	
1世帯当り保険税 負担額 (円)	136,903	131,026	128,248	125,387	126,156	
	19,618	26,784	26,039	34,220	34,051	
被 保 険 者 数 (人)	10,654	10,558	10,356	10,074	9,916	
	3,065	3,003	2,927	2,800	2,687	
被 保 険 者 1 人 当 り 保 険 税 負 担 額 (円)	63,016	61,120	60,793	61,063	62,213	
	14,370	19,738	19,198	25,506	25,548	

(上段：医療分 下段：介護分)

VII 収納関係

1. 督促状発送状況

(単位:件、%)

年度 税目	17		18		19	
	件数	前年比	件数	前年比	件数	前年比
個人市県民税	2,951	104	3,038	103	3,308	109
法人市民税	95	113	61	64	65	107
固定資産税 都市計画税	3,905	104	3,686	94	3,819	104
軽自動車税	1,391	97	1,512	109	1,508	100
その他の税	0	0	0	0	0	0
計	8,342	103	8,297	99	8,700	105
国民健康保険税	4,540	104	4,684	103	4,430	95
合計	12,882	103	12,981	101	13,130	101

2. 滞納の状況

(単位:千円、%)

年度 税目	17		18		19	
	税額	前年比	税額	前年比	税額	前年比
個人市県民税	22,677	91	18,190	80	22,609	124
法人市民税	7,337	107	7,589	103	9,966	131
固定資産税 都市計画税	303,676	89	320,304	105	264,365	83
軽自動車税	2,081	127	2,254	108	2,078	92
その他の税	1,390	99	92	7	92	100
計	337,161	90	348,429	103	299,110	86
国民健康保険税	117,225	97	111,777	95	109,685	98
合計	454,386	92	460,206	101	408,795	89

3. 財産差押等の推移

(1) 差 押

(単位:件、千円)

区分 年度		前年度 より繰越	本年度の 差 押	合 計 (A)	本年度における差押解除			翌年度への 繰越 (A)-(B)
					公 売 に よるもの	徴収その他 によるもの	合 計 (B)	
15	件数	53	116	169		93	93	76
	金額	45,199	50,688	95,887	114	24,283	24,397	71,490
16	件数	76	55	131		50	50	81
	金額	71,490	32,935	104,425		38,532	38,532	65,893
17	件数	81	41	122	2	39	41	81
	金額	65,893	1,459	67,352	9,999	1,642	11,641	55,711
18	件数	81	60	141	9	25	34	107
	金額	55,711	16,286	71,997	2,521	39,597	42,118	29,879
19	件数	107	152	259	118	26	144	115
	金額	29,879	19,420	49,299	5,679	8,664	14,343	34,956

(2) 公 売

(単位:件)

種類	年度	15	16	17	18	19
電話加入権						
不 動 産		1		1		
動 産					9	125
合 計		1		1	9	125

(3) 19年度インターネット公売

(単位:件、人、円)

	入札期間	出展数	売却品数	入札者数	税充当額
第2回	4/12 ~ 4/30	21	21	120	500,467
第3回	7/12 ~ 7/26	32	27	213	1,058,673
第4回	8/23 ~ 9/6	26	26	190	887,880
第5回	10/4 ~ 10/18	13	13	52	143,161
第6回	11/15 ~ 11/29	33	31	256	1,608,758
計		125	118	831	4,198,939

※ 回数はH18年度からの通算回数。H19年度は5回実施。

4. 不納欠損の状況

(単位：件、千円)

税目	年度	15		16		17		18		19	
		件数	税額	件数	税額	件数	税額	件数	税額	件数	税額
市民税	個人	118	3,672	164	16,533	222	2,533	273	7,411	74	989
	法人	14	1,218	14	1,666	12	665	14	1,084	2	138
固定資産税 都市計画税		289	20,307	367	76,572	520	43,576	386	15,974	265	81,521
軽自動車税		33	160	20	72	6	12	53	224	42	224
その他の税		6	449	0	0	0	0	27	1,307	0	0
計		460	25,806	565	94,843	760	46,786	753	26,000	383	82,872
国民健康 保険税		168	18,665	618	8,347	461	10,757	894	13,524	473	5,892
合計		628	44,471	1,183	103,190	1,221	57,543	1,647	39,524	856	88,764

5. 市税等口座振替利用状況（平成19年度）

(H19年度各税第1期 単位：人、%)

種別	納税義務者	口座振替利用者	利用率
市県民税 (普通徴収)	6,034	3,337	55
固定資産税 (都市計画税含む)	10,965	8,004	73
軽自動車税	14,796	8,478	57
計	31,795	19,819	62
国民健康 保険税	4,927	3,787	77
合計	36,722	23,606	64

6. 市税徴収実績の推移

年度	現 年 度					滞 納	
	調定額	収入額	不納欠損額	未納額	収納率(%)	調定額	収入額
55	1,217,275	1,192,347	0	24,928	97.95	15,985	7,904
56	1,363,338	1,339,863	811	22,664	98.28	32,452	22,457
57	1,470,709	1,444,962	0	25,747	98.25	32,931	19,676
58	1,596,392	1,570,179	0	26,213	98.36	37,908	15,087
59	1,781,877	1,755,384	0	26,493	98.51	48,223	19,320
60	1,893,015	1,863,886	120	29,009	98.46	54,026	19,561
61	2,017,570	1,985,363	0	32,207	98.40	57,032	18,164
62	2,104,611	2,068,873	0	35,738	98.30	69,772	18,724
63	2,232,417	2,200,821	0	31,596	98.58	86,158	25,090
元	2,213,863	2,182,788	0	31,075	98.60	91,509	25,380
2	2,355,757	2,328,395	877	26,485	98.84	95,848	28,965
3	2,506,607	2,473,381	186	33,040	98.67	85,730	32,439
4	2,587,765	2,555,441	0	32,324	98.75	81,816	35,776
5	2,751,395	2,707,561	0	43,834	98.41	76,532	27,967
6	2,700,715	2,651,054	0	49,661	98.16	92,014	38,780
7	2,821,939	2,746,831	0	75,108	97.34	102,262	14,006
8	2,919,300	2,856,767	0	62,533	97.86	163,300	15,948
9	3,042,306	2,960,936	0	81,370	97.33	209,028	16,716
10	2,819,049	2,729,647	408	88,994	96.83	273,346	43,587
11	2,854,745	2,766,325	893	87,527	96.90	310,356	39,676
12	2,755,559	2,666,530	0	89,029	96.77	352,254	33,822
13	2,757,385	2,673,826	781	82,778	96.97	404,234	54,718
14	2,657,501	2,574,087	514	82,900	96.86	413,865	35,134
15	2,444,344	2,376,559	1,234	66,551	97.23	437,277	41,528
16	2,457,580	2,385,660	5,646	66,273	97.07	437,437	39,459
17	2,371,748	2,301,273	1,389	69,085	97.03	374,928	61,456
18	2,312,911	2,243,604	477	68,830	97.00	336,947	31,825
19	2,593,753	2,522,571	136	71,046	97.26	348,162	37,362

(単位：千円、%)

繰越分			合計				
不納欠損額	未納額	収納率(%)	調定額	収入額	不納欠損額	未納額	収納率(%)
632	7,449	49.45	1,233,260	1,200,251	632	32,377	97.32
1,830	8,165	69.20	1,395,790	1,362,320	2,641	30,829	97.60
1,074	12,181	59.75	1,503,640	1,464,638	1,074	37,928	97.41
751	22,070	39.80	1,634,300	1,585,266	751	48,283	97.00
1,340	27,563	40.06	1,830,100	1,774,704	1,340	54,056	96.97
4,893	29,572	36.21	1,947,041	1,883,447	5,013	58,581	96.73
1,230	37,638	31.85	2,074,602	2,003,527	1,230	69,845	96.57
676	50,372	26.84	2,174,383	2,087,597	676	86,110	96.01
1,469	59,599	29.12	2,318,575	2,225,911	1,469	91,195	96.00
1,370	64,759	27.73	2,305,372	2,208,168	1,370	95,834	95.78
6,622	60,261	30.22	2,451,605	2,357,360	7,499	86,746	96.16
4,265	49,026	37.84	2,592,337	2,505,820	4,451	82,066	96.66
1,844	44,196	43.73	2,669,581	2,591,217	1,844	76,520	97.06
324	48,241	36.54	2,827,927	2,735,528	324	92,075	96.73
430	52,804	42.15	2,792,729	2,689,834	430	102,465	96.32
64	88,192	13.70	2,924,201	2,760,837	64	163,300	94.41
754	146,598	9.77	3,082,600	2,872,715	754	209,131	93.19
237	192,075	8.00	3,251,334	2,977,652	237	273,445	91.58
7,385	222,374	15.95	3,092,395	2,773,234	7,793	311,368	89.68
3,918	266,762	12.78	3,165,101	2,806,001	4,811	354,289	88.65
2,222	316,210	9.60	3,107,813	2,700,352	2,222	405,239	86.89
18,550	330,966	13.54	3,161,619	2,728,544	19,331	413,744	86.30
24,842	353,889	8.49	3,071,366	2,609,221	25,356	436,789	84.95
24,572	371,177	9.50	2,881,621	2,418,087	25,806	437,728	83.91
89,196	308,782	9.02	2,895,017	2,425,119	94,842	375,056	83.77
45,397	268,075	16.39	2,746,676	2,362,729	46,786	337,161	86.02
25,523	279,599	9.45	2,649,858	2,275,429	26,000	348,429	85.87
82,736	228,064	10.73	2,941,915	2,559,933	82,872	299,110	87.02

7. 国民健康保険税徴収実績の推移

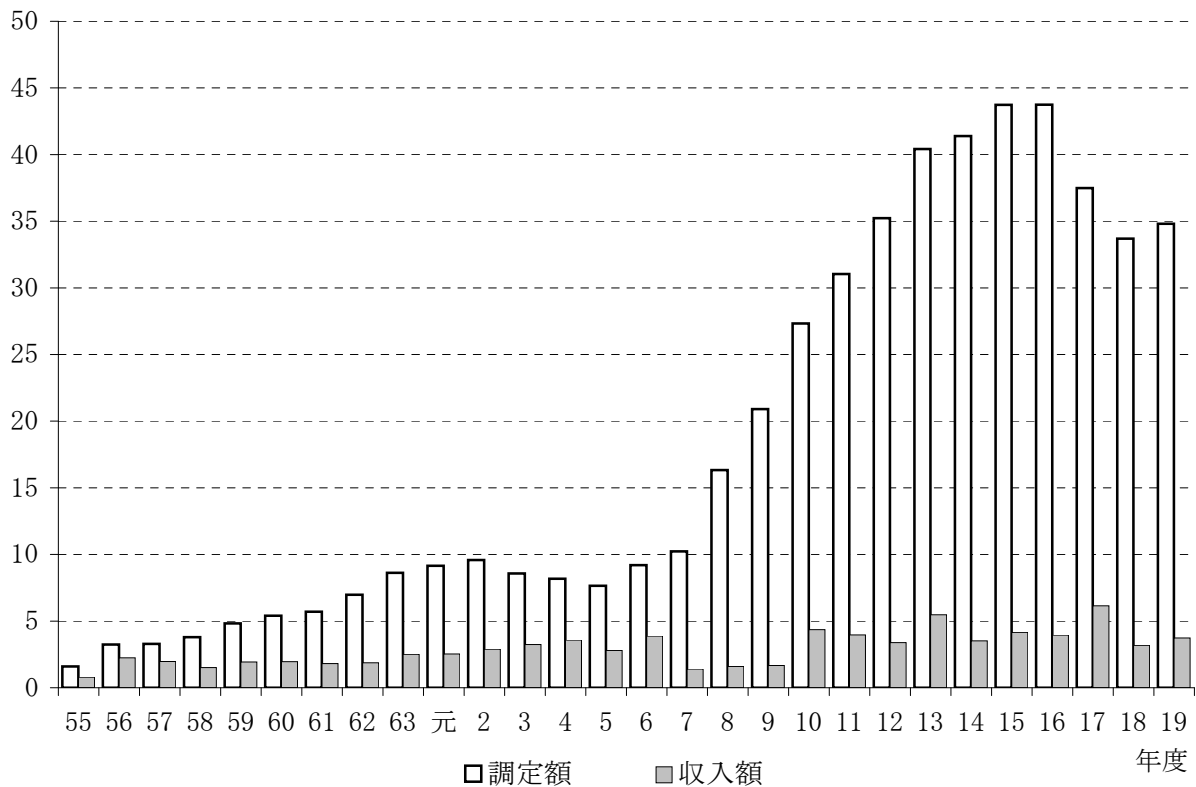
年度	現 年 度					滞 納	
	調定額	収入額	不納欠損額	未納額	収納率(%)	調定額	収入額
55	400,584	393,002	0	7,582	98.11	9,289	4,194
56	498,131	487,148	0	10,983	97.80	12,480	5,077
57	491,201	477,098	0	14,103	97.13	18,346	4,804
58	516,105	499,086	0	17,019	96.70	27,417	9,162
59	551,612	535,376	0	16,236	97.06	34,922	10,802
60	565,010	547,124	0	17,886	96.83	39,154	12,717
61	589,874	572,187	0	17,687	97.00	43,553	14,730
62	577,126	561,619	0	15,507	97.31	44,484	14,012
63	576,263	561,985	0	14,278	97.52	45,063	11,439
元	599,559	585,746	0	13,813	97.70	46,585	11,275
2	601,392	587,785	0	13,607	97.74	47,666	11,571
3	601,526	586,788	0	14,738	97.55	49,299	14,544
4	631,726	617,748	0	13,978	97.79	48,874	15,601
5	631,757	618,031	0	13,726	97.83	46,999	10,979
6	625,267	609,695	0	15,572	97.51	48,915	12,236
7	640,909	619,770	0	21,139	96.70	51,904	12,292
8	635,092	610,585	0	24,507	96.14	60,669	12,263
9	644,454	617,929	0	26,525	95.88	71,729	12,488
10	656,972	624,944	7	32,021	95.12	84,554	15,278
11	639,747	606,515	21	33,211	94.81	98,554	14,485
12	746,532	705,546	0	40,986	94.51	115,232	11,132
13	736,971	702,435	499	34,037	95.31	143,221	28,954
14	737,083	706,352	11	30,720	95.83	136,601	24,272
15	713,641	687,894	137	25,610	96.39	132,938	19,643
16	704,577	672,998	77	31,502	95.52	120,274	22,482
17	685,762	656,154	23	29,585	95.68	120,550	22,176
18	686,565	653,221	5	33,339	95.14	116,741	24,784
19	685,548	653,605	0	31,943	95.34	111,178	27,544

(単位：千円、%)

繰越分			合計				
不納欠損額	未納額	収納率(%)	調定額	収入額	不納欠損額	未納額	収納率(%)
172	4,923	45.15	409,873	397,196	172	12,505	96.91
23	7,380	40.68	510,611	492,225	23	18,363	96.40
173	13,369	26.19	509,547	481,902	173	27,472	94.57
146	18,109	33.42	543,522	508,248	146	35,128	93.51
1,079	23,041	30.93	586,534	546,178	1,079	39,277	93.12
409	26,028	32.48	604,164	559,841	409	43,914	92.66
1,707	27,116	33.82	633,427	586,917	1,707	44,803	92.66
685	29,787	31.50	621,610	575,631	685	45,294	92.60
902	32,722	25.38	621,326	573,424	902	47,000	92.29
1,348	33,962	24.20	646,144	597,021	1,348	47,775	92.40
316	35,779	24.28	649,058	599,356	316	49,386	92.34
594	34,161	29.50	650,825	601,332	594	48,899	92.40
252	33,021	31.92	680,600	633,349	252	46,999	93.06
457	35,563	23.36	678,756	629,010	457	49,289	92.23
145	36,534	25.01	674,182	621,931	145	52,106	92.25
82	39,530	23.68	692,813	632,062	82	60,669	91.23
760	47,646	20.21	695,761	622,848	760	72,153	89.52
748	58,493	17.41	716,183	630,417	748	85,018	88.02
1,856	67,420	18.07	741,526	640,222	1,863	99,441	86.34
1,331	82,738	14.70	738,301	621,000	1,352	115,949	84.11
1,251	102,849	9.66	861,764	716,678	1,251	143,835	83.16
11,389	102,878	20.22	880,192	731,389	11,888	136,915	83.09
8,782	103,547	17.77	873,684	730,624	8,793	134,267	83.63
18,528	94,767	14.78	846,579	707,537	18,665	120,377	83.58
8,270	89,522	18.69	824,851	695,480	8,347	121,024	84.32
10,734	87,640	18.40	806,312	678,330	10,757	117,225	84.13
13,519	78,438	21.23	803,306	678,005	13,524	111,777	84.40
5,892	77,742	24.77	796,726	681,149	5,892	109,685	85.49

一般市税滞納繰越額・収入推移

(単位：千万円)



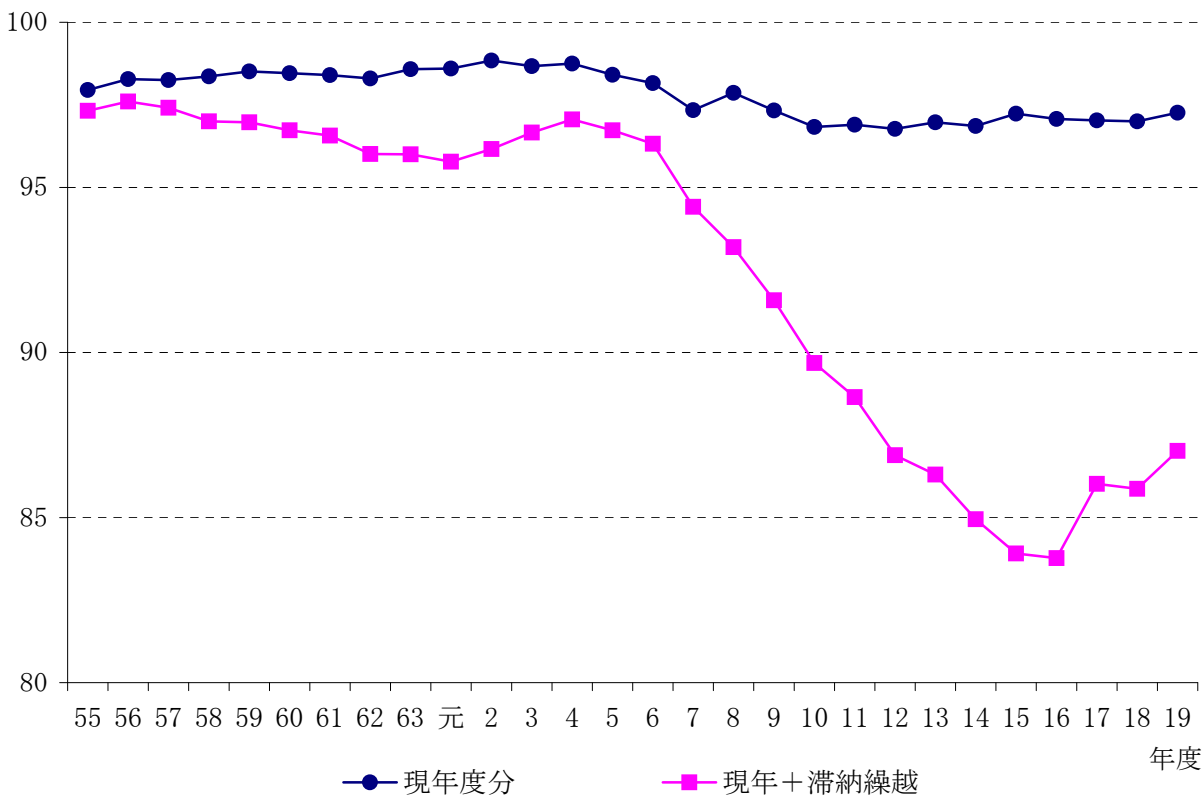
□ 調定額

■ 収入額

年度

一般市税収納率推移

(単位：%)



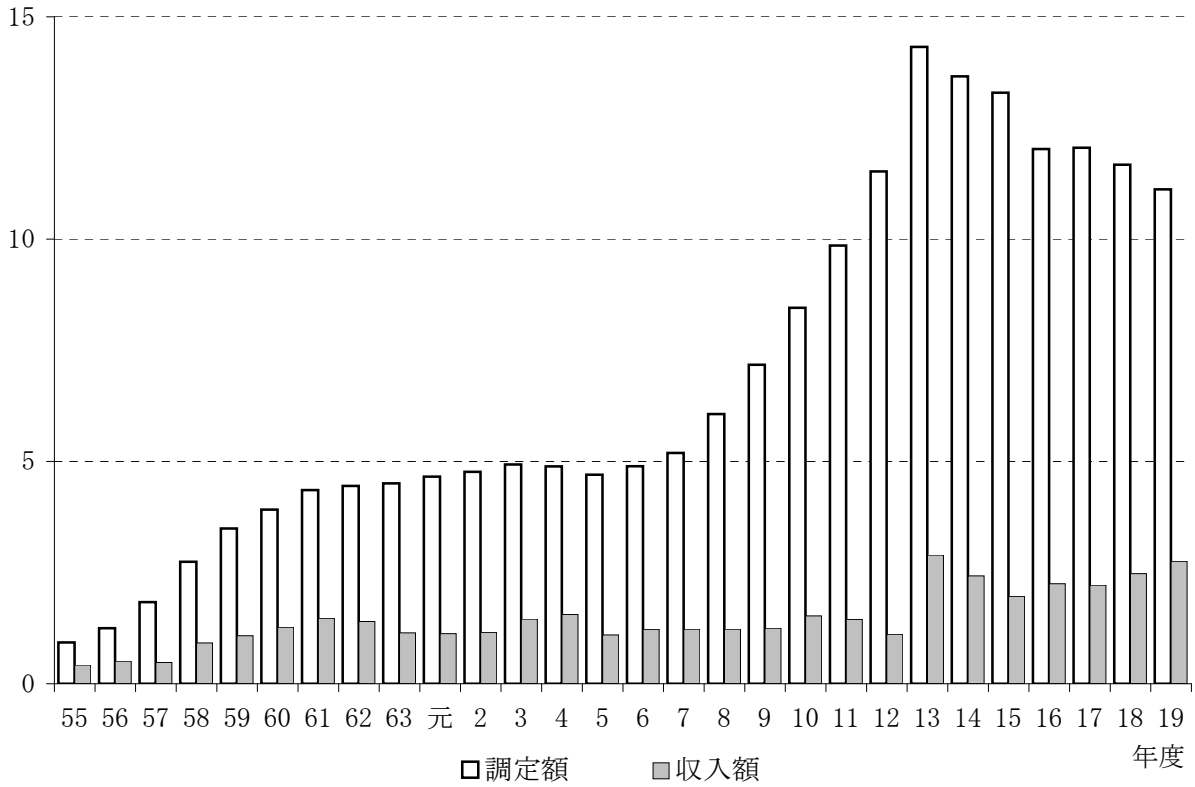
● 現年度分

■ 現年+滞納繰越

年度

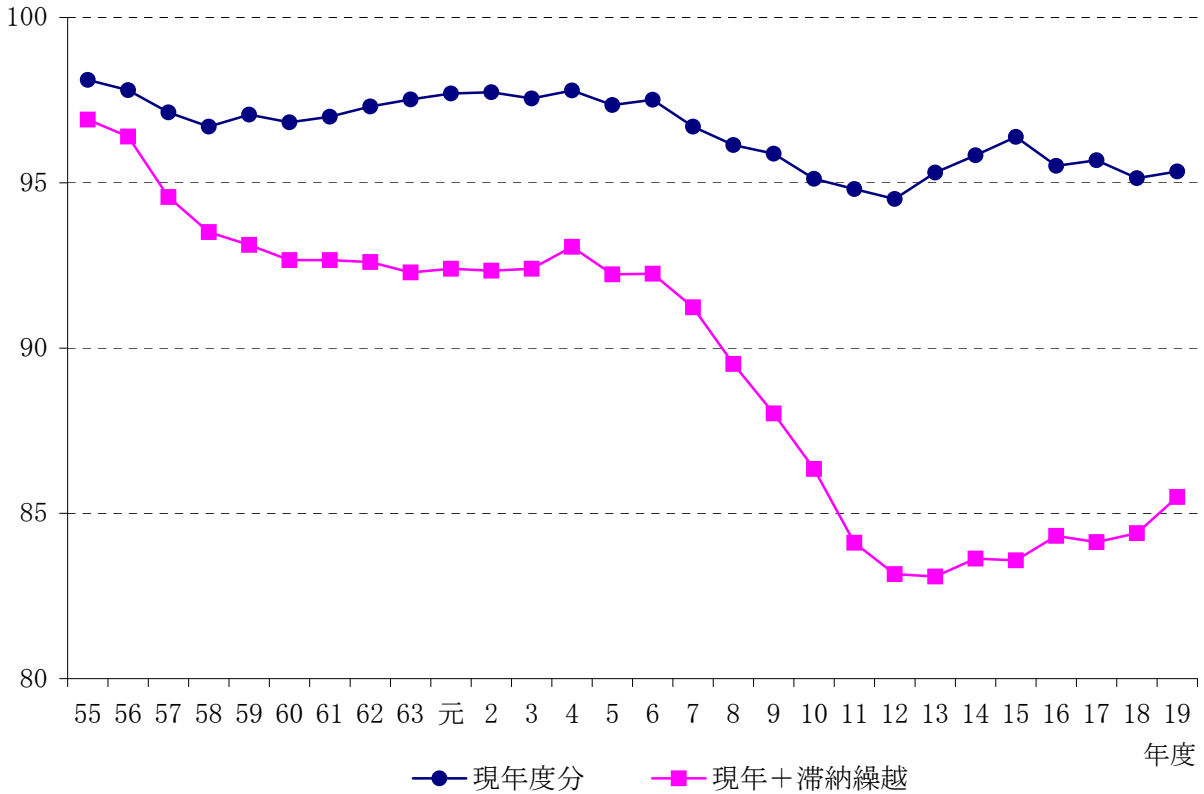
国保税滞納繰越額・収入推移

(単位：千万円)



国保収納率推移

(単位：%)



VIII その他

2. 市税税率の変遷 (犬税は昭和49年度で廃止)

		50	51	52	53	54	55	
市民税	個人	均等割(円)	300					1,000
		所得割(%)	3.7	3.8	4.1		4.5	
	法人	均等割(円)	7,000 4,000	40,000 20,000 12,000	134,000 40,000 13,000	1,000,000 560,000 134,000 40,000 13,000		
		法人税割(%)	13.3	14.5 13.3				
固定資産税(%)		1.4						
軽自動車税(円)		50cc 500 90cc 800 125cc 1,000 2輪車 1,500 農耕用 1,000 2輪小型 2,500 3輪 2,000 4輪 4,500 4輪貨 2,500	50cc 650 90cc 1,000 125cc 1,300 2輪車 2,000 農耕用 1,300 2輪小型 3,300 3輪 2,600 4輪貨物 自家 3,300 営業 2,900 4輪乗用 自家 5,900 営業 5,200	50cc 700 90cc 1,100 125cc 1,450 2輪車 2,200 農耕用 1,300 2輪小型 3,650 3輪 2,850 4輪貨物 自家 3,650 営業 2,900 4輪乗用 自家 6,500 営業 5,200				
たばこ消費税(%)		18.1						
電気税・入湯税(%)		電気 5.0 ガス 3.0		電気 5.0 ガス 2.0				
鉱産税(%)		1.0~0.7						
木材引取税(%)		2.0						
特別土地保有税(%)		取得 3.0 保有 1.4						
都市計画税(%)		0.2						
国民健康保険税	所得割(%)	4.30	4.40	5.50	6.00			
		26.00	30.00	38.00	47.00			
	資産割(%)							
上段医療分	均等割(円)	3,000	3,100	4,100	5,800			
	平等割(円)	4,400	4,400	5,600	7,400			
中段介護分								
下段支援分	課税限度額(万円)	15	15	17	19	22	24	

56	57	58	59	60
1,000(標準) (制限1,400)			1,500(標準) (制限2,000)	
平均税率4.4	4.6		4.9	5.2
		1,500,000	3,600,000	
		1,000,000	2,100,000	
		270,000	480,000	
		100,000	180,000	
		80,000	144,000	
		27,000	48,000	
14.5 中小法人 13.3 (標準12.3)(制限14.7)	14.7 中小法人 13.3 (標準12.3)(制限14.7)			
1.4(標準)		1.4(標準)		
50cc	700	50cc	1,000	ミニカー 2,500 (以下同左)
50～90cc	1,000	50～90cc	1,200	
90～125cc	1,450	90～125cc	1,600	
軽2輪車	2,200	軽2輪車	2,400	
雪上車	2,200	雪上車	2,400	
軽3輪	2,850	軽3輪	3,100	
小型2輪(125)	3,650	小型2輪	4,000	
軽4貨物 営業用	2,900	軽4貨物 営業用	3,000	
自家用	3,650	自家用	4,000	
軽4乗用 営業用	5,200	軽4乗用 営業用	5,500	
自家用	6,500	自家用	7,200	
農耕用	1,450	農耕用	1,600	
その他	4,300	その他小型特殊	4,700	
				従価割 14.3 従量割 1,000円 本当 350円
電気 5.0 免税点(3,600円以下) ガス 2.0				
1(標準) 200万以下		0.7(標準) (制限 1.2～0.9)		
2(標準) (制限 3)				
6.80				
48.00				
7,300				
9,200				
26	27	28	35	

		61	62	63	元	2	3	4	5	6	7	8																																								
市民税	個人	均等割(円)	1,500(標準) (制限2,000)																																																	
		所得割(%)	5.2	5.3		5.1	5.2	4.8		5.1	4.6																																									
	法人	均等割(円)	3,600,000 2,100,000 480,000 180,000 144,000 48,000																																																	
		法人税割(%)	14.7 中小法人 13.3 (標準12.3) (制限14.7)																																																	
固定資産税(%)		1.4(標準) (制限2.1)																																																		
軽自動車税(円)		<table style="width:100%; border:none;"> <tr> <td style="width:30%;">50cc</td> <td style="width:20%;">1,000</td> <td style="width:30%;">雪上車</td> <td style="width:20%;">2,400</td> </tr> <tr> <td>50～90cc</td> <td>1,200</td> <td>小型2輪</td> <td>4,000</td> </tr> <tr> <td>90～125cc</td> <td>1,600</td> <td>農耕用</td> <td>1,600</td> </tr> <tr> <td>ミニカー</td> <td>2,500</td> <td>その他小型特殊</td> <td>4,700</td> </tr> <tr> <td>軽2輪</td> <td>2,400</td> <td></td> <td></td> </tr> <tr> <td>軽3輪</td> <td>3,100</td> <td></td> <td></td> </tr> <tr> <td>軽4貨物 営業用</td> <td>3,000</td> <td></td> <td></td> </tr> <tr> <td> 自家用</td> <td>4,000</td> <td></td> <td></td> </tr> <tr> <td>軽4乗用 営業用</td> <td>5,500</td> <td></td> <td></td> </tr> <tr> <td> 自家用</td> <td>7,200</td> <td></td> <td></td> </tr> </table>											50cc	1,000	雪上車	2,400	50～90cc	1,200	小型2輪	4,000	90～125cc	1,600	農耕用	1,600	ミニカー	2,500	その他小型特殊	4,700	軽2輪	2,400			軽3輪	3,100			軽4貨物 営業用	3,000			自家用	4,000			軽4乗用 営業用	5,500			自家用	7,200		
50cc	1,000	雪上車	2,400																																																	
50～90cc	1,200	小型2輪	4,000																																																	
90～125cc	1,600	農耕用	1,600																																																	
ミニカー	2,500	その他小型特殊	4,700																																																	
軽2輪	2,400																																																			
軽3輪	3,100																																																			
軽4貨物 営業用	3,000																																																			
自家用	4,000																																																			
軽4乗用 営業用	5,500																																																			
自家用	7,200																																																			
たばこ消費税(%)		(～S61.4)従来通り (S61.5～)住価割14.3 従量割1,000円、本当640円				市たばこ税 ①紙巻たばこ等1,000本につき 1,997円 ②旧3級品1,000本につき 948円																																														
電気税・入湯税(%)		電気 5.0 免税点(3,600円以下) ガス 2.0				電気税廃止			入湯税 日帰り1人 50円 宿泊1人1泊 150円																																											
鉱産税(%)		1(標準) 200万以下 0.7(標準) (制限1.2～0.9)																																																		
木材引取税(%)		2(標準) (制限3)				木材引取税廃止																																														
特別土地保有税(%)		取得 3.0 保有 1.4																																																		
都市計画税(%)		0.2																																																		
国民健康保険税	所得割(%)	6.80																																																		
		48.00																																																		
	資産割(%)																																																			
		7,300																																																		
	均等割(円)																																																			
		9,200																																																		
中段介護分	平等割(円)																																																			
下段支援分	課税限度額(万円)	37	39	40	42	44	46	50	52																																											

2. 各種証明書発行状況

証明	年度	15	16	17	18	19
所得		4,512	4,591	4,231	4,380	3,902
納税		578	557	536	477	407
課税台帳		870	776	791	755	701
営業		17	16	21	23	11
閲覧		2	0	0	0	0
評価		148	134	188	143	141
資産		-	-	-	-	27
公課		-	-	-	-	19
公函		203	252	975	360	271
住宅用家屋		49	41	38	59	45
紛失届		-	-	-	-	42
公用		52	56	69	114	65
その他		220	165	141	182	71
計		6,651	6,588	6,990	6,493	5,702
金額計(円)		2,023,750	1,994,600	2,487,550	2,006,100	1,832,150

※「資産」「公課」「紛失届」については、平成18年度以前は「その他」に分類している。

克雪都市宣言

わたしたちのふるさと飯山の先人は、雪国の厳しい自然の中で、多くの困難を乗り越え、雪国ならではの豊かな文化と産業を築き上げてきました。

今日、暮らしに及ぼす雪の障害は、全市民の力を結集した、たゆみない努力と創意工夫によって克服されてきていますが、なお大きな課題であることに変わりありません。

わたしたちは、雪を全市民の共通のテーマと認識し、新時代にふさわしい活力に満ちた地域づくりを進めていかなければなりません。

わたしたちは、全市民の知恵と力を寄せ合って、雪が持つ障害要因を取り除いていくことに努め、さらに雪に親しみ、雪の資源としての特性を最大限に活用してふるさと飯山に暮らす喜びと誇りを、より一層大きく育てていくことを決意するものです。

わたしたち全市民は、ともに手を携えて、明るく豊かで、魅力溢れる雪国飯山を築き、力強く発展していくことを誓い、ここに「克雪都市」を宣言します。

昭和62年10月27日

平成20年度

市 税 の 概 要

編集・発行
飯山市総務部税務課
(電話 0269-62-3111)

飯山市ホームページ
<http://www.city.iiyama.nagano.jp/>

平成20年11月 発行
