

平成21年度
市 税 の 概 要



飯 山 市



飯山市章

昭和29年8月1日の市制施行日に制定。

「いいやま」の文字をデザインしたもので、円は、協調と発展を表します。市旗は、地色が黄緑色で、市章が白です。

飯山市民憲章

わたしたちは、奥信濃の豊かな自然に生まれ、ふるさとへの限りない愛情をきずなとして生活している飯山の市民です。

わたしたちは、きびしい雪と闘ってきた先人の歩みをうけつぎ、市民の平和と幸福と自治を保証し、精神の創造をふくむ個性的な「生産の都市」として、このまちを成長させようと決意しています。

わたしたちは、市民の名誉にかけ、互いに手をたずさえて、この崇高な理想と目的を達成することを誓います。

1. 子どもを愛し、おとしよりを敬い、温かいまちをつくります。
(連帯協力の原則)
2. 自然を守り、環境を整え、美しいまちをつくります。
(環境充足の原則)
3. 健康で働き、生活を楽しみ、幸せなまちをつくります。
(健康安全の原則)
4. 文化を育て、創意を生かし、明るいまちをつくります。
(創造進歩の原則)
5. 対話を行い、自治を進め、平和なまちをつくります。
(市民自治の原則)

昭和49年8月1日制定

目 次

I 市の概要

1. 飯山市のすがた	1
2. 飯山市の組織機構	2
3. 税務課の組織分掌事務	3
4. 人口・世帯数の推移	4
5. 平成21年度一般会計当初予算	5

II 市税総括

1. 一般会計決算	6
2. 年度別市税決算の状況	8
3. 市民一人当り市税負担の状況	11
4. 一世帯当り市税負担の状況	11
5. 平成21年度市税一覧表	12
6. 市税の徴収に要する経費	14
7. 平成21年度納期一覧表	14

III 市民税関係

1. 市民税年度別最終調定額の推移	15
2. 個人市民税	15
(1) 個人市民税年度別最終調定額の推移	15
(2) 個人市民税年度別最終納税義務者数の推移	15
(3) 個人市民税所得区分別（所得割額）の推移	16
(4) 個人市民税所得区分別総所得金額の推移	16
(5) 平成21年度個人市民税の納税義務者等に関する調	18
(6) 個人市民税所得区分別納税義務者1人当たり所得額推移	18
(7) 個人市民税所得区分別納税義務者1人当たり課税額推移	19
(8) 平成21年度課税標準額の段階別（所得割）課税状況	20
(9) 平成21年度課税標準額の段階別納税義務者数調課税状況	20
3. 法人市民税	22
(1) 年度別最終調定額の推移	22
(2) 均等割区分別法人数	22

IV 固定資産税・都市計画税

1. 課税の状況	2 3
2. 固定資産税評価状況	2 4
(1) 土地	2 4
(2) 家屋	2 4
(3) 償却資産	2 6
3. 都市計画税	2 8
(1) 土地	2 8
(2) 家屋	2 8
4. 土地異動状況	2 9
5. 家屋新增築分	2 9

V 諸税

1. 市たばこ税	3 1
2. 入湯税	3 1
3. 軽自動車税	3 1

VI 国民健康保険税

1. 国保加入状況	3 2
2. 国保税年度別収納状況	3 2
3. 国保税率及び税負担と療養費	3 2

VII 収納関係

1. 督促状発送状況	3 3
2. 滞納の状況	3 3
3. 財産差押等の推移	3 4
4. 不納欠損の状況	3 5
5. 市税等口座振替利用状況	3 5
6. 市税徴収実績の推移	3 6
7. 国民健康保険税徴収実績の推移	3 8

VIII その他

1. 市税税率の変遷	4 2
2. 各種証明書発行状況	4 6

I 市の概要

1. 飯山市のすがた

地区別面積と人口

総人口 24,960人

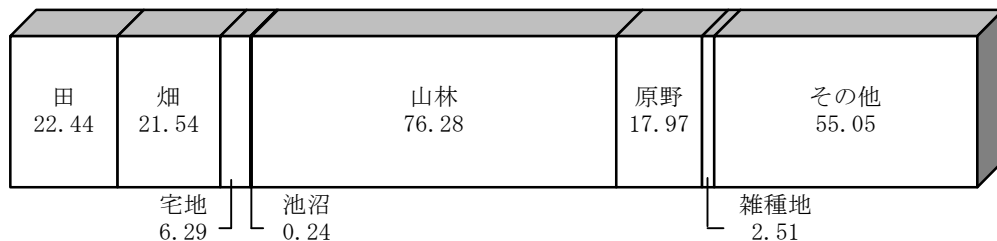
(平成17年度国勢調査)



(平成元年11月10日 国土地理院公表)

地目別土地面積

(平成21年1月1日現在) 単位: km²

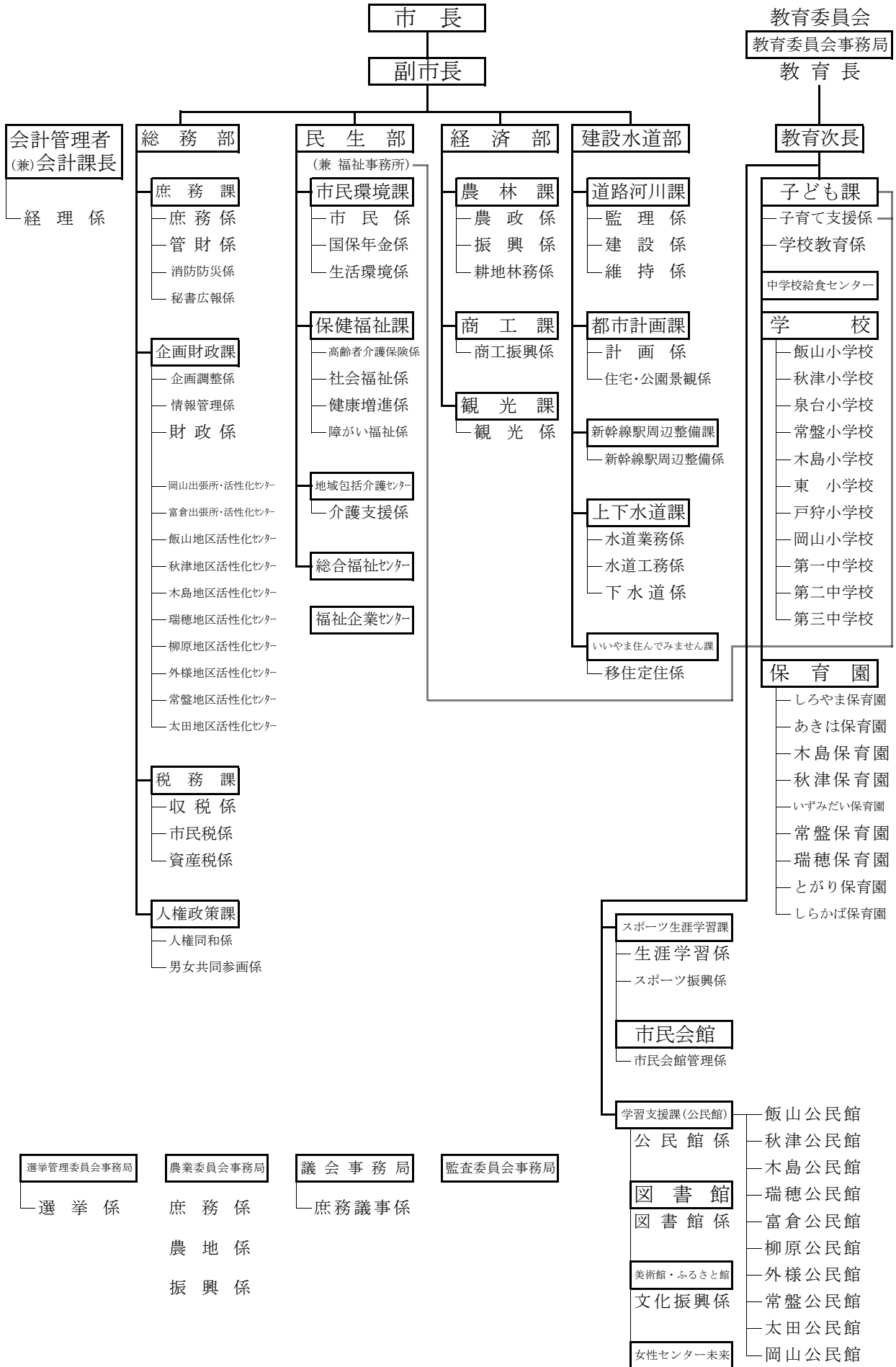


1) 総面積は、国土地理院発表の「全国都道府県市区町村別面積調」による。

2) 地目別面積は、総務省「固定資産税の土地に関する概要調書」による。

2. 飯山市の組織機構

平成21年4月1日現在



3. 税務課の組織分掌事務

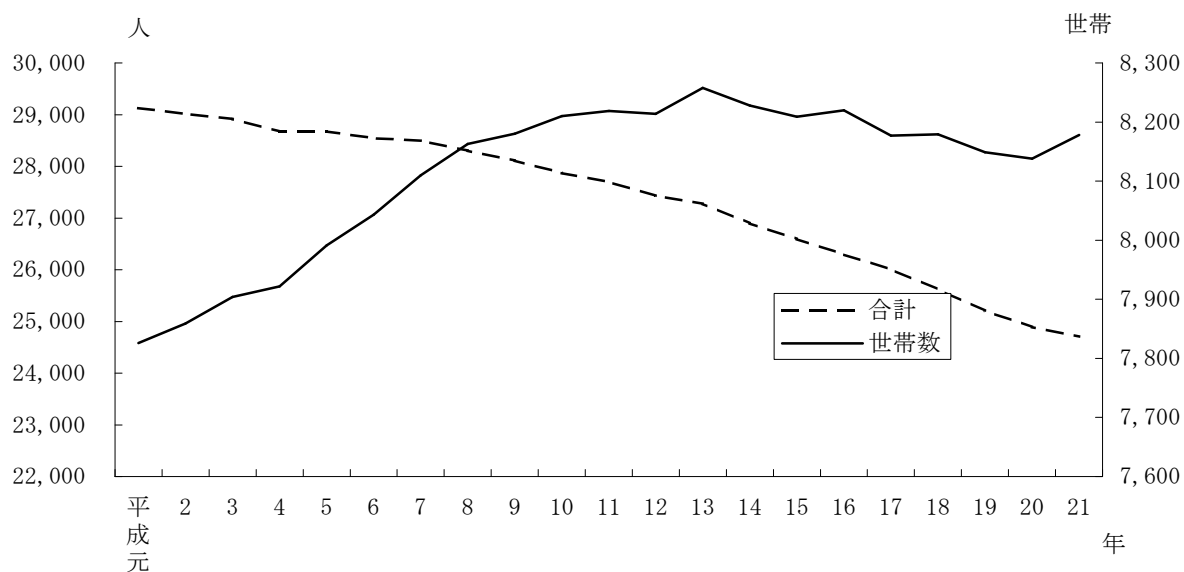
(平成21年4月1日現在)

区 分		人数	分 掌 事 務	
課 長		1	総 括	
市 民 税 係	課長補佐兼係長	1	1 税務課の庶務に関すること。 2 納税及び不動産の証明に関すること。 3 営業の開始及び廃止の届け出の受付に関すること。 4 市民税、軽自動車税、入湯税及び国民健康保険税（介護保険分を含む）の賦課調定及び減免に関すること。 5 市・県民税の賦課資料の調査及び検査に関すること。 6 たばこ税及び鉱産税の賦課調定及び検査に関すること。 7 原動機付自転車及び小型特殊自動車の登録に関すること。 8 その他課の主管事務のうち、他の係に属さないもの。	
	主 査 (他、収税係から兼務1名)	2		
	主 任	2		
	臨 時 職 員	2		
	計	7		
資 産 税 係	係 長	1		1 固定資産税、特別土地保有税及び都市計画税の賦課調定及び減免に関すること。 2 固定資産の評価に関すること。 3 固定資産税台帳等の整理及び縦覧に関すること。 4 固定資産税等所在市町村交付金及び納付金に関すること。 5 不動産取得税の申告又は報告書の進達に関すること。 6 地方税法(昭和25年法律第226号) 第422条の3の規定による通知に関すること。
	主 査	2		
	主 任	1		
	嘱 託 職 員	1		
	臨 時 職 員	2		
計	7			
収 税 係	係 長	1	1 市税の滞納に関すること。 2 市税の滞納処分に関すること。 3 市税の不納欠損処分及び延滞金の減免に関すること。 4 市税の徴収嘱託に関すること。 5 市税の過誤納金の充当及び還付に関すること。	
	主 査 (うち、市民税係との兼務1名)	2		
	主 任	2		
	徴 収 嘱 託 員	3		
	臨 時 職 員	1		
計	9			
合 計		24	うち兼務1名	

4. 人口・世帯数の推移

(住民基本台帳 3月31日現在)

年	区分	男	女	計	世帯数
		(人)	(人)	(人)	
平成元		14,172	14,954	29,126	7,826
2		14,093	14,923	29,016	7,859
3		14,019	14,897	28,916	7,904
4		13,879	14,795	28,674	7,922
5		13,897	14,776	28,673	7,991
6		13,816	14,726	28,542	8,043
7		13,759	14,738	28,497	8,110
8		13,695	14,609	28,304	8,163
9		13,585	14,527	28,112	8,180
10		13,480	14,389	27,869	8,210
11		13,409	14,286	27,695	8,219
12		13,288	14,145	27,433	8,214
13		13,213	14,061	27,274	8,258
14		13,036	13,861	26,897	8,228
15		12,892	13,705	26,597	8,209
16		12,736	13,564	26,300	8,220
17		12,553	13,453	26,006	8,177
18		12,366	13,259	25,625	8,179
19		12,207	12,999	25,206	8,149
20		12,031	12,859	24,890	8,138
21		11,939	12,764	24,703	8,178



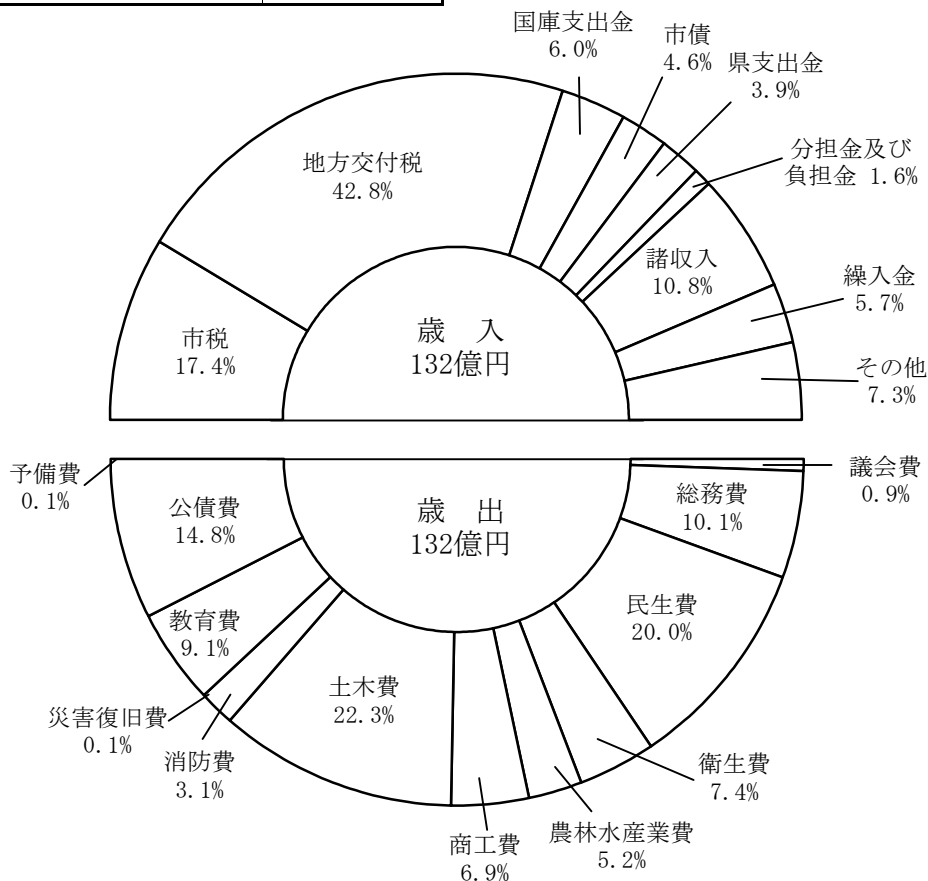
5. 平成21年度一般会計当初予算

(単位：千円)

歳入	
市税	2,300,000
地方贈与税	207,000
利子割交付金	11,000
配当割交付金	3,000
株式等譲渡所得割交付金	500
地方消費税交付金	207,000
自動車取得税交付金	54,000
地方特例交付金	16,000
地方交付税	5,650,000
交通安全対策特別交付金	5,200
分担金及び負担金	213,257
使用料及び手数料	134,296
国庫支出金	787,359
県支出金	512,973
財産収入	15,049
寄附金	10,002
繰入金	747,180
繰越金	300,000
諸収入	1,421,484
市債	604,700
合計	13,200,000

(単位：千円)

歳出	
議会費	120,999
総務費	1,331,807
民生費	2,645,340
衛生費	983,333
農林水産業費	692,920
商工費	911,370
土木費	2,946,600
消防費	414,364
災害復旧費	445
教育費	1,200,433
公債費	1,947,389
予備費	5,000
合計	13,200,000



Ⅱ 市税総括

1. 一般会計決算

歳入

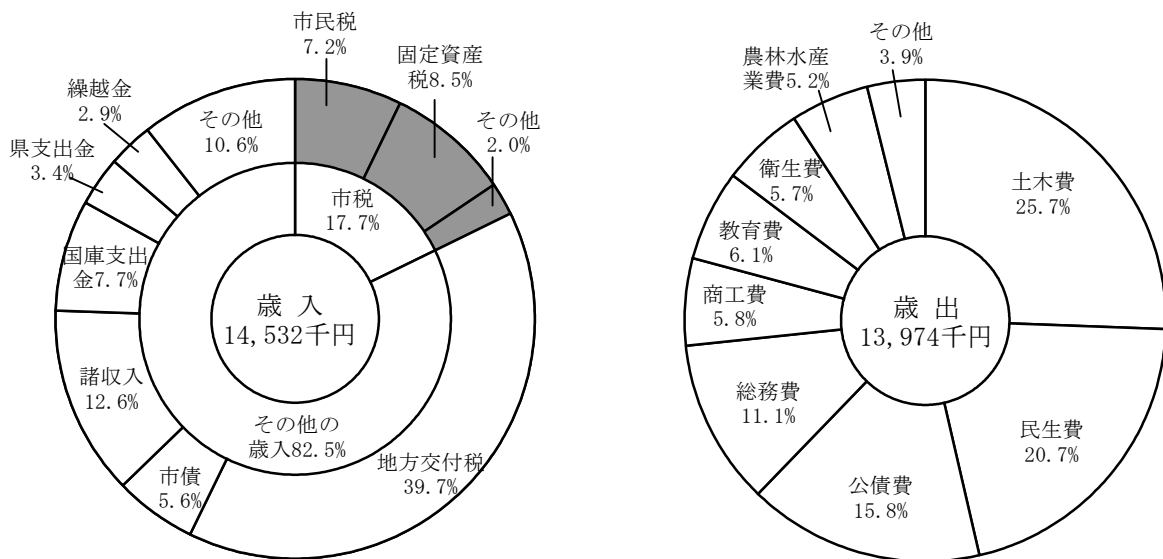
(単位：千円)

区分 \ 年度	16	17	18	19	20
1. 市 税	2,425,120	2,362,729	2,275,429	2,559,933	2,523,725
2. 地 方 譲 与 税	277,735	324,578	417,108	229,328	220,781
3. 利 子 割 交 付 金	22,613	13,544	8,144	10,582	10,238
4. 配 当 割 交 付 金	2,655	4,244	7,589	8,167	2,968
5. 株 式 等 譲 渡 所 得 割 交 付 金	3,076	7,025	5,733	4,722	1,062
6. 地 方 消 費 税 交 付 金	289,815	263,829	259,672	249,064	225,049
7. 自 動 車 取 得 税 交 付 金	102,377	96,590	99,735	92,346	82,576
8. 地 方 特 例 交 付 金	66,315	64,575	46,699	16,108	26,493
9. 地 方 交 付 税	6,188,389	6,237,400	5,986,184	5,797,112	5,779,618
10. 交 通 安 全 対 策 特 別 交 付 金	6,129	5,871	5,844	5,899	5,180
11. 分 担 金 及 び 負 担 金	243,614	253,159	236,727	236,313	233,192
12. 使 用 料 及 び 手 数 料	129,457	130,425	129,271	127,259	141,926
13. 国 庫 支 出 金	694,162	712,817	772,501	864,905	1,122,195
14. 県 支 出 金	408,223	477,693	421,145	513,457	499,071
15. 財 産 収 入	14,534	110,835	41,836	47,272	41,427
16. 寄 附 金	1,826	1,057	2,434	863	110,227
17. 繰 入 金	314,906	171,607	100,900	869,110	436,722
18. 繰 越 金	357,400	415,014	460,603	321,712	417,478
19. 諸 収 入	2,275,544	2,154,345	2,355,038	2,159,378	1,842,239
20. 市 債	994,600	889,200	599,100	551,000	809,500
合 計	14,818,490	14,696,537	14,231,692	14,664,530	14,531,667

歳 出

(単位：千円)

区 分	年 度	16	17	18	19	20
1. 議 会 費		135,746	126,438	123,725	117,533	123,052
2. 総 務 費		1,628,318	1,450,139	1,435,939	1,422,399	1,553,938
3. 民 生 費		2,517,200	2,455,472	2,481,196	2,634,559	2,889,217
4. 衛 生 費		793,546	690,693	690,693	735,686	791,127
5. 農 林 水 産 業 費		802,881	793,505	760,389	712,105	729,314
6. 商 工 費		1,126,440	1,102,322	1,115,228	1,155,191	812,215
7. 土 木 費		3,552,819	3,418,105	3,490,702	3,814,478	3,588,961
8. 消 防 費		416,412	376,449	395,069	400,680	421,162
9. 教 育 費		915,347	1,131,530	884,200	825,988	856,227
10. 災 害 復 旧 費		17,323	104,844	120,150	44,903	7,472
11. 公 債 費		2,497,443	2,586,437	2,412,690	2,383,529	2,201,197
12. 予 備 費		0	0	0	0	0
合 計		14,403,475	14,235,934	13,909,981	14,247,051	13,973,882



平成20年度一般会計歳入歳出決算の内訳

2. 年度別市税決算の状況

税 目			年 度			16			17		
			調 定 額	収 入 済 額	収 納 率	調 定 額	収 入 済 額	収 納 率			
市 民 税	個 人	現年度分	599,431	590,496	98.51	564,196	557,970	98.90			
		滞 繰 分	39,278	6,844	17.42	24,771	5,788	23.37			
		計	638,709	597,340	93.52	588,967	563,758	95.72			
	法 人	現年度分	218,286	217,391	99.59	199,437	197,828	99.19			
		滞 繰 分	9,802	2,149	21.92	6,844	451	6.59			
		計	228,088	219,540	96.25	206,281	198,279	96.12			
固 定 資 産 税	固 定 資 産 税	現年度分	1,321,668	1,263,335	95.59	1,297,421	1,238,727	95.48			
		滞 繰 分	364,088	28,457	7.82	321,275	51,716	16.10			
		計	1,685,756	1,291,792	76.63	1,618,696	1,290,443	79.72			
	交 付 金	現年度分	15,285	15,285	100.00	15,813	15,813	100.00			
軽 自 動 車 税	現年度分	62,381	61,757	99.00	64,095	63,298	98.76				
	滞 繰 分	1,393	301	21.61	1,644	348	21.17				
	計	63,774	62,058	97.31	65,739	63,646	96.82				
市 た ば こ 税	現年度分	158,039	158,039	100.00	150,848	150,848	100.00				
入 湯 税	現年度分	11,404	11,404	100.00	10,322	10,322	100.00				
都 市 計 画 税	現年度分	71,086	67,953	95.59	69,616	66,467	95.48				
	滞 繰 分	21,469	1,701	7.92	18,993	3,143	16.55				
	計	92,555	69,654	75.26	88,609	69,610	78.56				
特 別 土 地 保 有 税	現年度分	0	0	-	0	0	-				
	滞 繰 分	1,408	8	0.57	1,401	10	0.71				
	計	1,408	8	0.57	1,401	10	0.71				
現 年 度 分 計			2,457,580	2,385,660	97.07	2,371,748	2,301,273	97.03			
滞 納 分 計			437,438	39,460	9.02	374,928	61,456	16.39			
市 税 合 計			2,895,018	2,425,120	83.77	2,746,676	2,362,729	86.02			

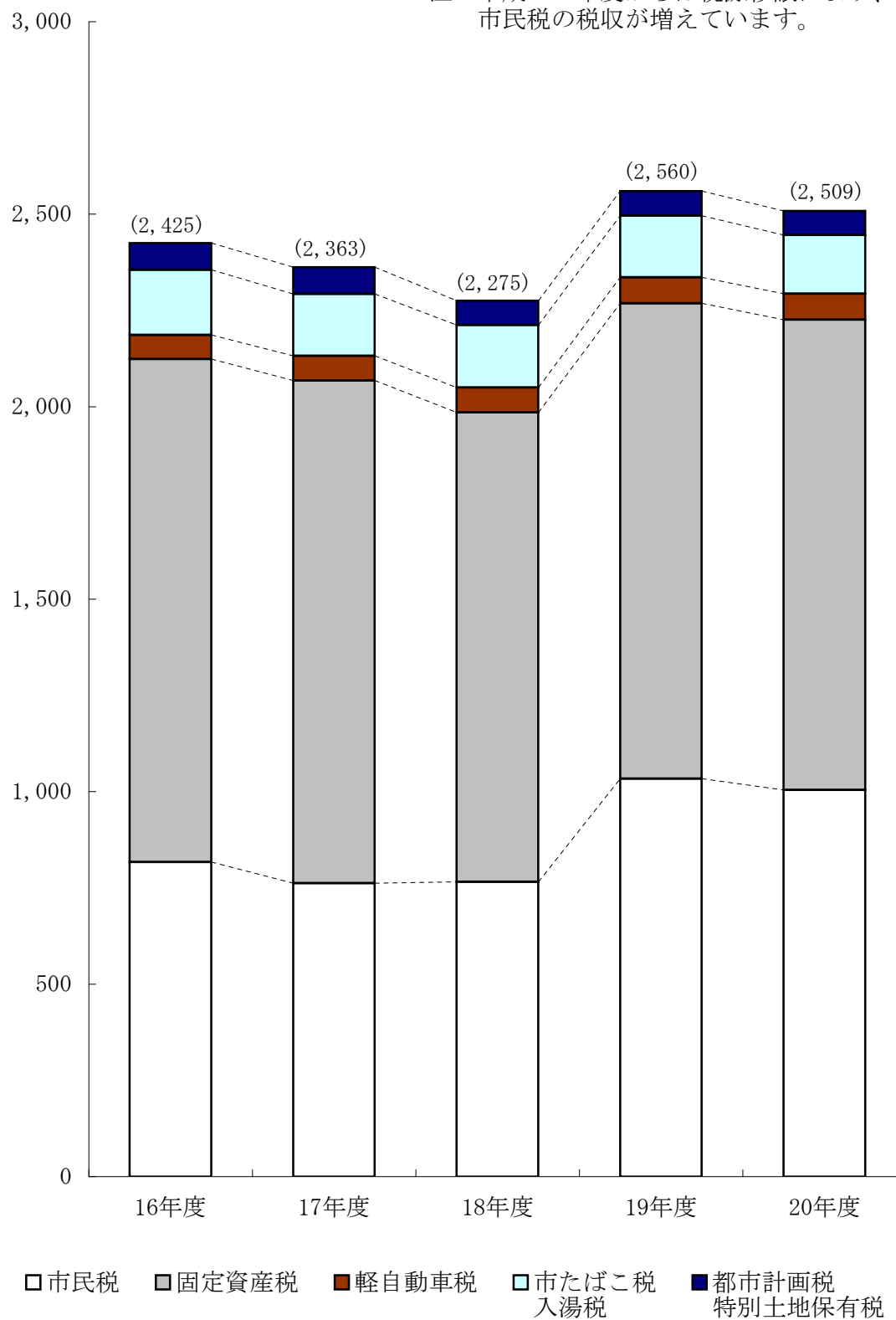
(単位：千円、%)

18			19			20		
調定額	収入済額	収納率	調定額	収入済額	収納率	調定額	収入済額	収納率
592,576	584,095	98.57	801,536	787,764	98.28	809,653	795,355	98.23
22,475	5,354	23.82	17,992	8,164	45.38	21,649	7,008	32.37
615,051	589,449	95.84	819,528	795,928	97.12	831,302	802,363	96.52
177,328	175,271	98.84	240,143	236,351	98.42	203,378	200,451	98.56
7,337	721	9.82	7,589	1,277	16.82	9,966	1,399	14.04
184,665	175,992	95.30	247,732	237,628	95.92	213,344	201,850	94.61
1,235,281	1,180,362	95.55	1,244,245	1,194,162	95.97	1,251,353	1,197,902	95.73
286,885	23,762	8.28	302,815	25,531	8.43	249,862	24,018	9.61
1,522,166	1,204,124	79.11	1,547,060	1,219,693	78.84	1,501,215	1,221,920	81.40
15,610	15,610	100.00	15,146	15,146	100.00	14,807	14,807	100.00
65,325	64,364	98.53	67,436	66,502	98.61	67,856	67,027	98.78
2,070	553	26.71	2,237	869	38.84	2,078	604	29.07
67,395	64,917	96.32	69,673	67,371	96.70	69,934	67,631	96.71
151,988	151,988	100.00	151,022	151,022	100.00	143,781	143,781	100.00
9,815	9,815	100.00	9,474	9,474	100.00	8,669	8,669	100.00
64,989	62,098	95.55	64,752	62,150	95.98	64,028	61,298	95.74
16,780	1,434	8.55	17,438	1,521	8.72	14,486	1,406	9.71
81,769	63,532	77.70	82,190	63,671	77.47	78,514	62,704	79.86
0	0	-	0	0	-	0	0	-
1,400	1	0.07	91	0	0.00	91	0	0.00
1,400	1	0.07	91	0	0.00	91	0	0.00
2,312,912	2,243,603	97.00	2,593,754	2,522,571	97.26	2,563,525	2,489,290	97.10
336,947	31,825	9.45	348,162	37,362	10.73	298,132	34,435	11.55
2,649,859	2,275,428	85.87	2,941,916	2,559,933	87.02	2,861,657	2,523,725	88.19

市税収入額の推移

単位：百万円

注：平成19年度からは税源移譲により、市民税の税収が増えています。



3. 市民一人当たり市税負担の状況

(単位：円)

区 分		年 度		16	17	18	19	20	
		調定額	収入額						
市 税 総 額		調定額	収入額	111,321	107,187	105,128	118,197	115,842	
		93,252	92,204	93,252	102,850	102,163			
主 な 税 目	個 人 市 民 税	調定額	収入額	24,560	22,984	24,401	32,926	33,652	
		22,969	22,000	23,385	31,978	32,480			
	法 人 市 民 税	調定額	収入額	-	-	-	-	-	
		-	-	-	-	-			
	純固定資産税	調定額	収入額	64,822	63,169	60,389	62,156	60,771	
		49,673	50,359	49,673	49,003	49,464			
	軽自動車税	調定額	収入額	2,452	2,565	2,674	2,799	2,831	
		2,386	2,484	2,386	2,707	2,738			
	市たばこ税	調定額	収入額	6,077	5,887	6,030	6,068	5,820	
		6,077	5,887	6,077	6,068	5,820			
	入 湯 税	調定額	収入額	439	403	389	381	351	
		439	403	439	381	351			
	都市計画税	調定額	収入額	3,559	3,458	3,244	3,302	3,178	
		2,678	2,716	2,678	2,558	2,538			
	特別土地保有税	調定額	収入額	54	55	56	4	4	
		0	0	0	0	0			
	年 度 末 人 口				26,006	25,625	25,206	24,890	24,703

4. 一世帯当たり市税負担の状況

(単位：円)

区 分		年 度		16	17	18	19	20	
		調定額	収入額						
市 税 総 額		調定額	収入額	354,044	335,821	325,176	361,504	349,921	
		296,578	288,877	279,228	314,565	308,599			
主 な 税 目	個 人 市 民 税	調定額	収入額	78,110	72,010	75,476	100,704	101,651	
		73,051	68,927	72,334	97,804	98,112			
	法 人 市 民 税	調定額	収入額	-	-	-	-	-	
		-	-	-	-	-			
	純固定資産税	調定額	収入額	206,158	197,909	206,158	190,103	183,567	
		157,979	157,775	147,763	149,876	149,416			
	軽自動車税	調定額	収入額	7,799	8,038	8,270	8,561	8,551	
		7,589	7,782	7,966	8,279	8,270			
	市たばこ税	調定額	収入額	19,327	18,443	18,651	18,558	17,581	
		19,327	18,443	18,651	18,558	17,581			
	入 湯 税	調定額	収入額	1,395	1,262	1,204	1,164	1,060	
		1,395	1,262	1,204	1,164	1,060			
	都市計画税	調定額	収入額	11,319	10,834	10,034	10,100	9,601	
		8,518	8,511	7,796	7,824	7,667			
	特別土地保有税	調定額	収入額	172	171	172	11	11	
		1	1	0	0	0			
	年 度 末 世 帯 数				8,177	8,179	8,149	8,138	8,178

5. 平成21年度市税一覧表

税目		課税客体	納税義務者
市民税	個人	前年の所得について算定した総所得金額、退職所得金額及び山林所得金額	<ul style="list-style-type: none"> ・市内に住所を有する個人 (均等割・所得割) ・市内に住所はないが、市内に事務所・事業所・家屋敷を有する人 (均等割)
	法人等	法人税額	<ul style="list-style-type: none"> ・市内に事務所・事業所を有する法人 (均等割・法人税割) ・市内に事務所・事業所はないが、寮・宿泊所・クラブ・その他これらに類する施設を有する法人及び市内に事務所、事業所又は寮等を有する法人でない社団又は財団で代表者、管理人等の定めのあるもの (均等割)
固定資産税		土地・家屋・償却資産	固定資産の所有者
都市計画税		都市計画区域内に所有する土地・家屋	当該土地・家屋の所有者
軽自動車税		原動機付自転車 軽自動車 小型特殊自動車 2輪の小型自動車	軽自動車等の所有者
市たばこ税		売り渡した製造たばこ	製造たばこの製造者・特定販売業者又は卸売販売業者
入湯税		鉱泉浴場の入湯客	

課税標準額及び税率			賦課期日	申告期限	納期	
○個人市民税均等割 3,000円 (他に県民税均等割1,500円、うち500円は森林づくり 県民税) ○個人市民税所得割 市民税税率 100分の6.0 県民税税率 100分の4.0			1月1日	申告書 3月15日 給与支払報告 1月31日	第1期 6月 第2期 8月 第3期 10月 第4期 翌年1月	
均等割	下記以外の法人	年額 60,000円	決算月の 2ヵ月後	法人申告期限 事業年度終了 後2ヶ月以内	申告期限と 同じ	
	資本金 1千万円以下 従業員数 50人超	年額 144,000円				
	資本金 1千万円超1億円以下 従業員数 50人以下	年額 156,000円				
	資本金 1千万円超1億円以下 従業員数 50人超	年額 180,000円				
	資本金 1億円超10億円以下 従業員数 50人以下	年額 192,000円				
	資本金 1億円超10億円以下 従業員数 50人超	年額 480,000円				
	資本金 10億円超 従業員数 50人以下	年額 492,000円				
	資本金 10億円超50億円以下 従業員数 50人超	年額 2,100,000円				
資本金 50億円超 従業員数 50人超	年額 3,600,000円					
法人税割	資本金	1億円を超える	100分の14.7			
		1億円以下				法人税額が200万円 を超える(分割前) 法人税額が200万円 以下(分割前)
課税標準の1.4% ・免税点 土地30万円、家屋20万円、 償却資産150万円未満			1月1日	償却資産の申告 1月31日	第1期 4月 第2期 7月 第3期 11月 第4期 翌年2月	
課税標準×0.2%						
区分	種別		税額	・取得申告 納税義務の発 生した日から 15日以内 ・廃車申告 納税義務が消 滅した日から 30日以内	全期分 5月	
原動機付 自 転 車	50cc以下		1,000円			
	90cc以下		1,200円			
	125cc以下		1,600円			
	ミニカー		2,500円			
軽自動車	2輪(250cc以下)		2,400円			
	3輪		3,100円			
	4輪	乗用	営業用			5,500円
			自家用			7,200円
		貨物	営業用			3,000円
	自家用		4,000円			
もっぱら雪上を走行するもの		2,400円				
小型特殊 自 動 車	農耕作業用		1,600円			
	その他(電気動力含む)		4,700円			
2輪小型	2輪の小型自動車(250cc超)		4,000円			
・紙巻たばこ等1,000本につき 3,298円 ・旧3級品の紙巻たばこ1,000本につき 1,564円				前月の販売について翌月末までに 申告納付		
・入湯客1人につき ① 宿泊入湯客 1泊 150円 ② 日帰り入湯客 1日 50円				特別徴収の方法により、毎月15日 までに前月1日から末日までに徴 収すべき入湯税を納入する。		

6. 市税の徴収に要する経費（課税状況調より）

区 分		年 度					
		16	17	18	19	20	
税入 収額	市 税 (A)	2,425,120	2,362,729	2,275,429	2,559,933	2,523,725	
	個人 の 県 民 税	269,930	255,696	272,375	505,052	527,998	
	合 計 (B)	2,695,050	2,618,425	2,547,804	3,064,985	3,051,723	
徴 税 費	人 件 費	基 本 給	51,306	52,782	55,014	50,822	47,223
		諸 手 当	26,824	27,551	28,350	26,920	24,565
		そ の 他	12,865	13,573	10,931	13,442	12,965
		小 計	90,995	93,906	94,295	91,184	84,753
	需 用 費	旅 費	63	215	268	206	346
		賃 金	7,786	8,516	8,717	8,818	10,484
		そ の 他	21,970	23,144	15,831	34,716	42,981
		小 計	29,819	31,875	24,816	43,740	53,811
	報奨金等の経費		0	0	0	0	0
	そ の 他		16,517	0	0	0	0
合 計 (C)		137,331	125,781	119,111	134,924	138,564	
県民税取扱費 (D)		20,210	19,090	20,193	51,896	44,995	
差引(C)-(D) (E)		117,121	106,691	98,918	83,028	93,569	
税収入額に対する 徴税費の割合	(C)/(B) (%)	5.1	4.8	4.7	4.4	4.5	
	(E)/(A) (%)	4.8	4.5	4.3	3.2	3.7	
税 務 職 員 数		19	18	18	16	15	

7. 平成21年度納期一覧表

税金・料金は 納期までに納めましょう。		平成21年度 市税等納期(口座振替日)一覧表										簡単に納め忘れない 口座振替をお勧めします。		
納 期 月	税 目 科 目	口座振替日	軽自動車税	固定資産税 都市計画税	市・県民税	国民健康 保 険 税 (普通徴収)	介護保険料 (普通徴収)	後期高齢者 医療保険料 (普通徴収)	上下水道使用料		下水道受益者 負(分)担金	保 育 料	CATV・イン ター ネット使用料	日曜窓口開設日 8:30~5:00
									上水区域	簡水区域				
21年 4月	4月30日	4月27日		1期			1期			2・3月分		4月分	4月分	4月26日
5月	6月1日	5月26日	全				2期			3・4月分		5月分	5月分	5月31日
6月	6月30日	6月26日			1期		3期			4・5月分		6月分	6月分	6月28日
7月	7月31日	7月27日		2期		1期	4期	1期	5・6月分		前納1期	7月分	7月分	7月26日
8月	8月31日	8月26日			2期	2期	5期	2期		6・7月分		8月分	8月分	8月30日
9月	9月30日	9月28日				3期	6期	3期	7・8月分		2期	9月分	9月分	9月27日
10月	11月2日	10月26日			3期	4期	7期	4期		8・9月分		10月	10月	10月25日
11月	11月30日	11月26日		3期		5期	8期	5期	9・10月		3期	11月	11月	11月29日
12月	1月4日	12月28日				6期	9期	6期		10・11月		12月	12月	12月27日
22年 1月	2月1日	1月26日			4期	7期	10期	7期	11・12月			1月分	1月分	1月31日
2月	3月1日	2月26日		4期		8期	11期	8期		12・1月	4期	2月分	2月分	2月28日
3月	3月31日	3月26日				9期	12期	9期	1・2月分			3月分	3月分	3月28日
税 目	課 税 期 日	備 考												
軽自動車税	4月1日	不要な車両は、早めに廃車手続きをしましょう。												
固定資産税	1月1日	平成21年1月1日以降、資産の所有者が変わっても、平成21年度分は前所有者に課税されます。												
市・県民税	1月1日	平成21年1月1日以降、市外へ転出されても、平成21年度分は飯山市で課税されます。												
国民健康 保 険 税	4月1日	平成21年4月1日以降、加入者の異動等があったときはそのつど税額が変わります。 なお、本税は世帯主課税ですので、世帯主が国保に加入してなくても、世帯主名で課税されます。												
<p>“口座からの再振替について - 引落しできないときはもう一度”</p> <p>◆口座振替日に残高不足の場合は、翌月11日前後に再振替を行います。料金種別により、ご連絡しないものもありますので、月末には通帳に記帳してご確認ください。</p> <p>◆尚、再振替でも引落しできなかった場合は、督促状(未納通知書)をお届けしますので、それにより現金で納付してください。</p> <p>その他 ・下水道受益者負(分)担金を前納されると、割引があります。(詳細は上下水道課へ) ・市税では、所得更正や異動等により、随時税額変更や決定があります。 ・介護保険料は、65歳に年齢到達した日の属する月から賦課されます。 ・後期高齢者医療保険料は75歳以上の方が年齢到達より賦課されます。 ・(※一定の障害がある方は65歳以上で広域連合の認定を受けた月) ・納付が遅れると、督促手数料(100円)が加算されます。 ・毎月最終日曜日に税金の日曜収納窓口を開設します。場所:1階税務課(5番)窓口</p>														

Ⅲ 市民税関係

1. 市民税年度別最終調定額の推移（現年度分）

（単位：千円）

区分		年度	16	17	18	19	20
個人	均等割		24,762	28,044	32,387	33,258	33,673
	所得割		574,668	536,152	560,188	768,278	775,980
	計		599,430	564,196	592,575	801,536	809,653
法人	均等割		77,161	78,196	77,462	83,166	86,423
	法人税割		141,125	121,241	99,866	156,977	116,955
	計		218,286	199,437	177,328	240,143	203,378
合計			817,716	763,633	769,903	1,041,679	1,013,031

2. 個人市民税

（1）個人市民税年度別最終調定額の推移（現年度分）

（単位：千円）

区分		年度	16	17	18	19	20
普通徴収	均等割		12,321	14,136	16,893	17,904	18,440
	所得割		208,898	182,326	200,056	279,597	272,121
	計		221,219	196,462	216,949	297,501	290,561
特別徴収	均等割額		12,441	13,908	15,494	15,318	15,192
	所得割額		357,312	341,896	350,894	475,836	493,424
	退職所得		8,458	11,930	9,238	7,676	8,379
	計		378,211	367,734	375,626	498,830	516,995
合計	均等割額		24,762	28,044	32,387	33,222	33,632
	所得割額		566,210	524,222	550,950	755,433	765,545
	退職所得		8,458	11,930	9,238	7,676	8,379
	計		599,430	564,196	592,575	796,331	807,556

（2）個人市民税年度別最終納税義務者数の推移（現年度分）

（単位：人）

区分		年度	16	17	18	19	20
普通徴収	均等割のみ		1,126	1,188	1,428	1,404	1,412
	所得割のみ		959	0	0	0	0
	均・所合算者		2,977	4,145	4,743	4,818	4,500
	計		5,062	5,333	6,171	6,222	5,912
特別徴収	均等割のみ		259	244	233	230	269
	所得割のみ		1,057	0	0	0	0
	均・所合算者		3,888	4,943	4,966	4,879	4,996
	計		5,204	5,187	5,199	5,109	5,265
合計	均等割のみ		1,385	1,432	1,661	1,634	1,681
	所得割のみ		2,016	0	0	0	0
	均・所合算者		6,865	9,088	9,709	9,697	9,496
	計		10,266	10,520	11,370	11,331	11,177

(3) 個人市民税所得区分別(所得割税額)

所得区分		年 度	17		18		
			構成比	前年比	構成比	前年比	
給与所得	納税義務者数 (人)	7,856	86.6	102.0	7,897	81.7	100.5
	所 得 割 (千円)	442,783	85.9	98.2	456,837	84.9	103.2
	1人平均所得割 (円)	56,362	—	96.3	57,849	—	102.6
営業所得	納税義務者数 (人)	344	3.8	95.0	360	3.7	104.7
	所 得 割 (千円)	33,741	6.5	102.6	27,880	5.2	82.6
	1人平均所得割 (円)	98,084	—	107.9	77,444	—	79.0
農業所得	納税義務者数 (人)	83	0.9	96.5	77	0.8	92.8
	所 得 割 (千円)	2,959	0.6	74.4	2,646	0.5	89.4
	1人平均所得割 (円)	35,651	—	77.1	34,364	—	96.4
その他の 事業所得	納税義務者数 (人)	—	—	—	—	—	—
	所 得 割 (千円)	—	—	—	—	—	—
	1人平均所得割 (円)	—	—	—	—	—	—
その他の 所 得	納税義務者数 (人)	725	8.0	111.4	1,251	13.0	172.6
	所 得 割 (千円)	21,245	4.1	95.0	32,673	6.0	153.8
	1人平均所得割 (円)	29,303	—	85.3	26,118	—	89.1
分離譲渡 所得者等	納税義務者数 (人)	59	0.7	72.8	76	0.8	128.8
	所 得 割 (千円)	15,009	2.9	34.4	18,162	3.4	121.0
	1人平均所得割 (円)	254,390	—	47.2	238,974	—	93.9
計	納税義務者数 (人)	9,067	100.0	102.1	9,661	100.0	106.6
	所 得 割 (千円)	515,737	100.0	93.1	538,198	100.0	104.4
	1人平均所得割 (円)	56,881	—	91.2	55,708	—	97.9

(4) 個人市民税所得区分別総所得金額の推移(課税状況調より)

所得区分		年 度	17		18	
			前年比	前年比		
給与所得	納税義務者数 (人)	7,856	102.0	7,897	100.5	
	所 得 割 (千円)	21,270,219	98.3	20,887,459	98.2	
	1人平均所得割 (円)	2,707,513	96.4	2,644,987	97.7	
営業所得	納税義務者数 (人)	344	95.0	360	104.7	
	所 得 割 (千円)	1,089,422	97.9	980,355	90.0	
	1人平均所得割 (円)	3,166,924	103.0	2,723,208	86.0	
農業所得	納税義務者数 (人)	83	96.5	77	92.8	
	所 得 割 (千円)	194,652	80.4	151,722	77.9	
	1人平均所得割 (円)	2,345,205	83.3	1,970,416	84.0	
その他の 事業所得	納税義務者数 (人)	—	—	—	—	
	所 得 割 (千円)	—	—	—	—	
	1人平均所得割 (円)	—	—	—	—	
その他の 所 得	納税義務者数 (人)	725	111.4	1,251	172.6	
	所 得 割 (千円)	1,438,106	104.5	2,030,199	141.2	
	1人平均所得割 (円)	1,983,594	93.8	1,622,861	81.8	
分離譲渡 所得者等	納税義務者数 (人)	59	72.8	76	128.8	
	所 得 割 (千円)	150,081	56.9	241,156	160.7	
	1人平均所得割 (円)	2,543,746	78.1	3,173,105	124.7	
計	納税義務者数 (人)	9,067	102.1	9,661	106.6	
	所 得 割 (千円)	24,142,480	98.0	24,290,891	100.6	
	1人平均所得割 (円)	2,662,676	96.0	2,514,325	94.4	

(単位：人、千円、円、%)

19			20			21		
	構成比	前年比		構成比	前年比		構成比	前年比
7,895	81.6	100.0	7,771	81.8	98.4	7,788	82.1	100.2
669,165	86.0	146.5	653,911	85.4	143.1	651,789	85.9	99.7
84,758	—	146.5	84,148	—	145.5	83,691	—	99.5
369	3.8	102.5	335	3.5	93.1	336	3.5	100.3
35,722	4.6	128.1	31,278	4.1	112.2	33,598	4.4	107.4
96,808	—	125.0	93,367	—	120.6	99,994	—	107.1
86	0.9	111.7	109	1.1	141.6	124	1.3	113.8
6,425	0.8	242.8	7,921	1.0	299.4	11,615	1.5	146.6
74,709	—	217.4	72,670	—	211.5	93,669	—	128.9
—	—	—	—	—	—	—	—	—
—	—	—	—	—	—	—	—	—
—	—	—	—	—	—	—	—	—
1,260	13.0	100.7	1,237	13.0	98.9	1,194	12.6	96.5
57,583	7.4	176.2	59,056	7.7	180.7	54,020	7.1	91.5
45,701	—	175.0	47,741	—	182.8	45,243	—	94.8
62	0.6	81.6	44	0.5	57.9	41	0.4	93.2
9,025	1.2	49.7	13,378	1.7	73.7	7,486	1.0	56.0
145,565	—	60.9	304,045	—	127.2	182,585	—	60.1
9,672	100.0	100.1	9,496	100.0	98.3	9,483	100.0	99.9
777,920	100.0	144.5	765,544	100.0	142.2	758,508	100.0	99.1
80,430	—	144.4	80,618	—	144.7	79,986	—	99.2

(単位：人、千円、円、%)

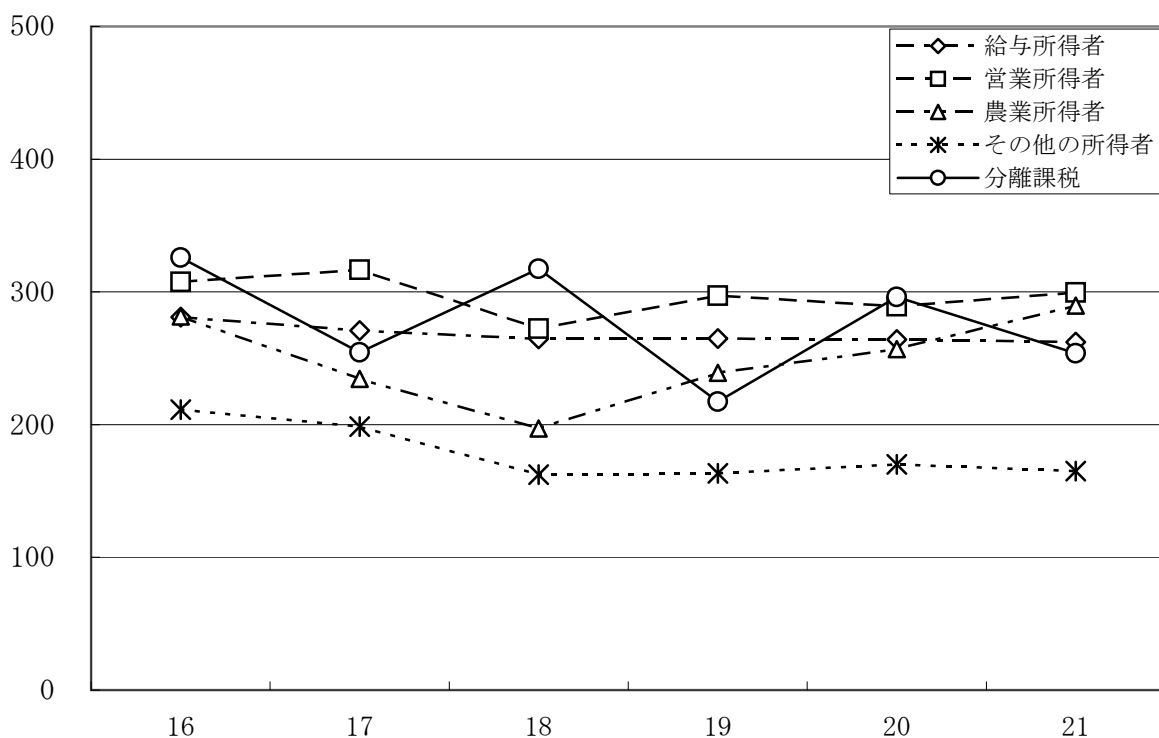
19		20		21	
	前年比		前年比		前年比
7,895	100.0	7,771	98.4	7,788	100.2
20,911,157	100.1	20,533,212	98.3	20,422,920	99.5
2,648,658	100.1	2,642,287	99.9	2,622,357	99.2
369	102.5	335	93.1	336	100.3
1,096,195	111.8	968,549	98.8	1,006,696	103.9
2,970,718	109.1	2,891,191	106.2	2,996,119	103.6
86	111.7	109	141.6	124	113.8
205,626	135.5	280,037	184.6	359,058	128.2
2,391,000	121.3	2,569,147	130.4	2,895,629	112.7
—	—	—	—	—	—
—	—	—	—	—	—
—	—	—	—	—	—
1,260	100.7	1,237	98.9	1,194	96.5
2,058,257	101.4	2,102,651	103.6	1,971,196	93.7
1,633,537	100.7	1,699,799	104.7	1,650,918	97.1
62	81.6	44	57.9	41	93.2
134,644	55.8	130,342	54.0	103,999	79.8
2,171,677	68.4	2,962,318	93.4	2,536,561	85.6
9,672	100.1	9,496	98.3	9,483	99.9
24,405,879	100.5	24,014,791	98.9	23,863,869	99.4
2,523,354	100.4	2,528,938	100.6	2,516,489	99.5

(5) 平成21年度個人市民税の納税義務者等に関する調（課税状況調より）

区分	均等割のみを納める者		所得割のみを納める者	
	納税義務者数	均等割額	納税義務者数	所得割額
給与所得者	939	2,817	-	-
営業所得者	120	360	-	-
農業所得者	83	249	-	-
その他の所得者	404	1,212	-	-
家屋敷	124	372	-	-
合計	1,670	5,010	0	0

(6) 個人市民税所得区分別納税義務者1人当たり所得額推移（課税状況調より）

(単位：万円)



(単位：万円)

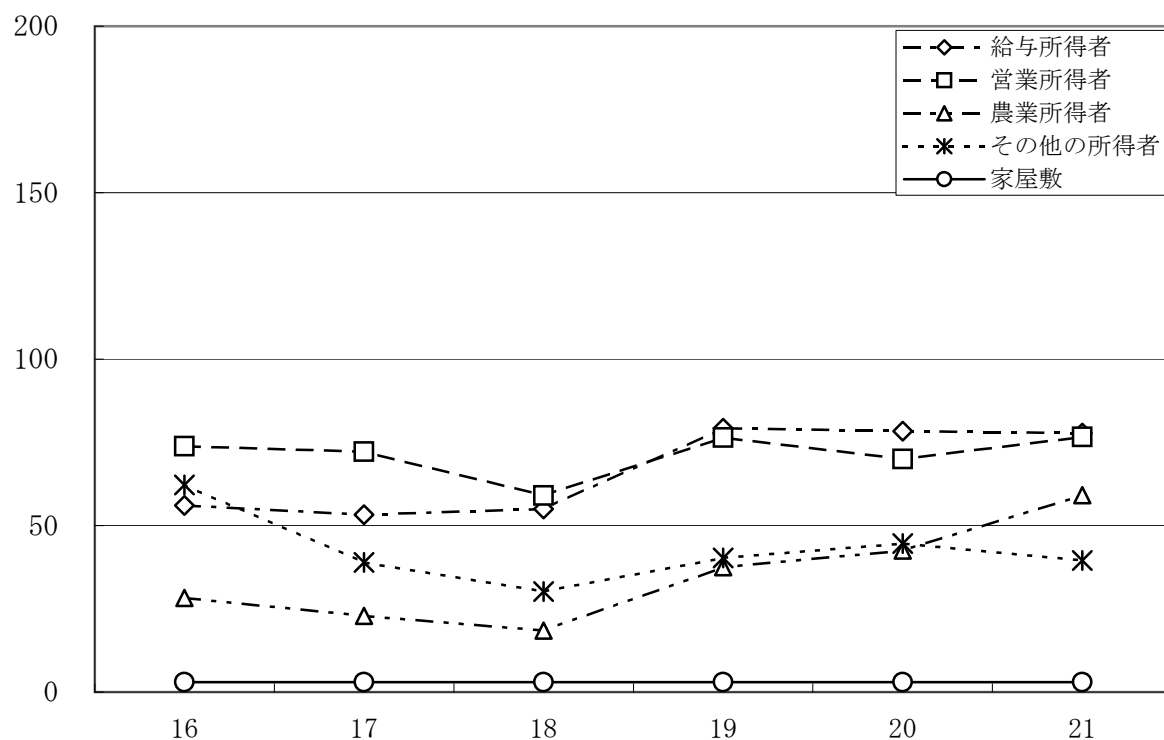
区分	16	17	18	19	20	21
給与所得者	281.0	270.8	264.5	264.9	264.2	262.2
営業所得者	307.5	316.7	272.3	297.1	289.1	299.6
農業所得者	281.4	234.5	197.0	239.1	256.9	289.6
その他の所得者	211.4	198.4	162.3	163.4	170.0	165.1
分離課税	325.8	254.4	317.3	217.2	296.2	253.7

(単位：人、千円)

均等割と所得割を納める者			合計	
納税義務者数	均等割額	所得割額	納税義務者数	市民税額
7,801	23,403	653,932	8,740	680,152
336	1,008	33,598	456	34,966
124	372	11,615	207	12,236
1,222	3,666	59,363	1,626	64,241
-	-	-	124	372
9,483	28,449	758,508	11,153	791,967

(7) 個人市民税所得区分別納税義務者1人当たり課税額推移 (課税状況調より)

(単位：千円)



(単位：千円)

区分 \ 年度	16	17	18	19	20	21
給与所得者	56.1	53.3	55.0	79.2	78.4	77.8
営業所得者	73.8	72.2	59.0	76.4	70.0	76.7
農業所得者	28.3	22.9	18.5	37.5	42.5	59.1
その他の所得者	62.2	38.9	30.2	40.3	44.7	39.5
家屋敷	3.0	3.0	3.0	3.0	3.0	3.0

(8) 平成20年度課税標準額の段階別（所得割）課税状況（課税状況調より）

課税標準額の段階	区 分	納 税 義務者 (人)	総所得額 (千円)	分離譲渡 ・株式等 (千円)	所得控除額 (千円)
10万円を越え100万円以下	4,285	6,312,365	64,912	4,010,694	
100万円を越え200万円以下	2,747	7,065,106	1,463	3,149,776	
200万円を越え300万円以下	1,077	4,206,153	23,921	1,603,602	
300万円を越え400万円以下	474	2,491,912	5,533	849,857	
400万円を越え550万円以下	227	1,469,936	12,021	421,449	
550万円を越え700万円以下	64	508,633	0	119,065	
700万円を越え1,000万円以下	49	502,412	984	97,384	
1,000万円を越える金額	45	903,553	0	99,000	
計	9,483	23,863,869	135,278	10,737,059	
前 年 度	9,496	24,014,791	320,170	10,846,065	
比 較 (%)	99.9	99.4	42.3	99.0	

(9) 平成20年度課税標準額の段階別納税義務者数状況（課税状況調より）

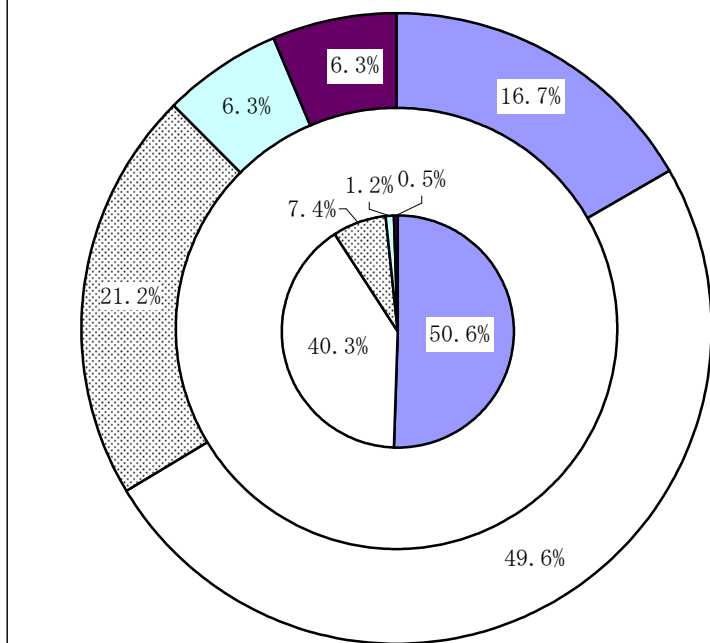
課税標準額の段階	区 分	納 税 義務者 (人)	構 成 比 (%)	所 得 区 分 別 納 税		
				給 与	営 業	農 業
10万円以下	515	5.4	340	38	12	
10万円を越え100万円以下	4,285	45.2	3,287	160	66	
100万円を越え200万円以下	2,747	29.0	2,411	69	21	
200万円を越え300万円以下	1,077	11.4	978	35	8	
300万円を越え400万円以下	474	5.0	440	14	5	
400万円を越え550万円以下	227	2.4	208	2	5	
550万円を越え700万円以下	64	0.7	56	4	2	
700万円を越え1,000万円以下	49	0.5	35	7	1	
1,000万円を越える金額	45	0.5	33	7	4	
計	9,483	100.0	7,788	336	124	
前 年 度	9,496	-	7,771	335	109	
比 較 (%)	99.9	-	100.2	100.3	113.8	

課税標準額 (千円)	算出税額 (千円)	税額控除等 (千円)				所得割額 (千円)	平均税率 (%)
		税額控除	税額調整	配当割額 の控除	株式等譲渡所 得割額の控除		
44,011	1,986	633	0	0	0	1,353	5.9
2,366,583	139,745	14,541	49	26	0	125,129	6.0
3,916,793	234,855	12,363	0	18	2	222,472	6.0
2,626,472	156,826	3,097	0	27	1	153,701	6.0
1,647,588	98,664	887	0	4	0	97,773	6.0
1,060,508	63,308	345	0	0	0	62,963	6.0
389,568	23,370	208	0	0	0	23,162	6.0
406,012	24,329	78	0	0	0	24,251	6.0
804,553	48,271	563	0	4	0	47,704	6.0
13,262,088	791,354	32,715	49	79	3	758,508	6.0
13,488,896	799,497	33,769	52	71	61	765,544	6.0
98.3	99.0	96.9	94.2	111.3	4.9	99.1	100.0

(単位：万円、人、%)

義務者数の内訳		
その他	譲渡等	計
113	12	515
761	11	4,285
239	7	2,747
54	2	1,077
12	3	474
8	4	227
2	0	64
4	2	49
1	0	45
1,194	41	9,483
1,237	44	9,496
96.5	93.2	99.9

課税標準額の段階別所得割額・納税義務者数の割合



外円：課税標準額の段階別所得割額の割合
内円：課税標準額の段階別納税義務者数の割合

- ～100万円
- 100～300万円
- 300～550万円
- 550～1,000万円
- 1,000万円～

3. 法人市民税

(1) 年度別最終調定額の推移（現年度分）

（単位：千円）

区 分 \ 年 度	16	17	18	19	20
均 等 割 額	77,161	78,196	77,462	83,166	86,423
法 人 税 割 額	141,125	121,241	99,866	156,977	116,955
計	218,286	199,437	177,328	240,143	203,378

(2) 均等割区分別法人数（課税状況調より）

区 分	年 度		18		19		20	
	納 税 義務者数	構 成 比	納 税 義務者数	構 成 比	納 税 義務者数	構 成 比	納 税 義務者数	構 成 比
下記以外の法人等 (1号法人)	627	75.0	632	74.8	625	75.8		
資本金等1千万円以下で 従業員50人超 (2号法人)								
資本金等1千万円超1億 円以下で従業員50人以下 (3号法人)	132	15.8	134	15.9	128	15.5		
資本金等1千万円超1億 円以下で従業員50人超 (4号法人)	4	0.5	4	0.5	4	0.5		
資本金等1億円超10億円 以下で従業員50人以下 (5号法人)	28	3.3	32	3.8	26	3.2		
資本金等1億円超10億円 以下で従業員50人超 (6号法人)	4	0.5	2	0.2	3	0.4		
資本金等10億円超で従業 者50人以下 (7号法人)	39	4.7	37	4.4	36	4.4		
資本金等10億円超50億円 以下で従業員50人超 (8号法人)	1	0.1	2	0.2	2	0.2		
資本金等50億円超で従業 者50人超 (9号法人)	1	0.1	2	0.2	1	0.1		
計	836	100.0	845	100.0	825	100.0		

※区分については、平成20年度の税制改正により、1号法人から9号法人までの順序が逆になっている（例：平成19年度まで1号法人⇒平成20年度から9号法人）。

IV 固定資産税・都市計画税

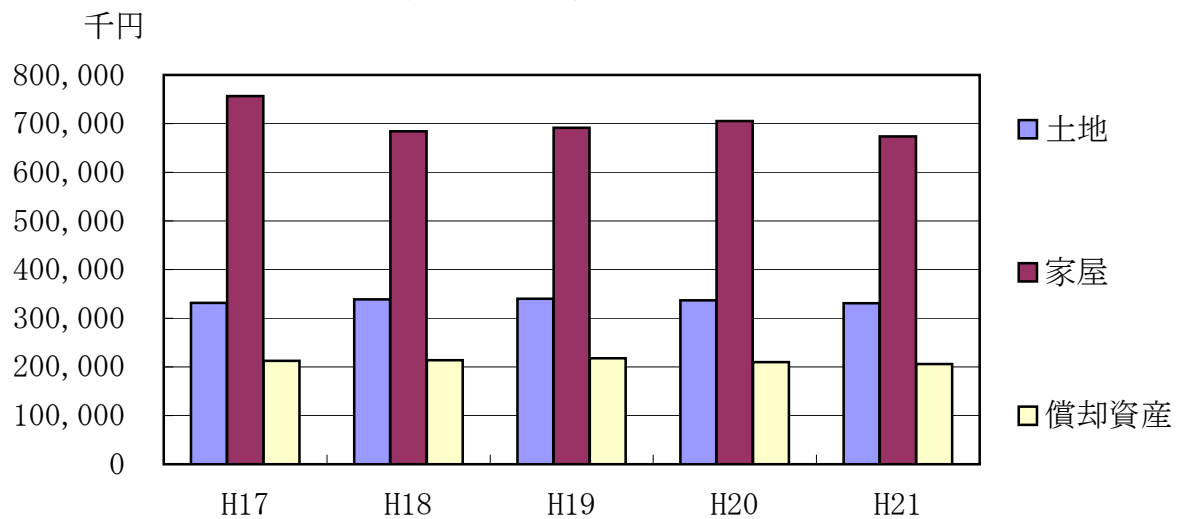
1. 課税の状況

(単位：千円，人)

区 分		年 度		平成17年度	平成18年度	平成19年度	平成20年度	平成21年度
		調 定 額	納 税 義 務 者					
固 定 資 産 税	土 地	調 定 額		331,823	338,745	340,180	336,809	331,068
		納 税 義 務 者		8,086	7,951	7,960	8,128	8,113
	家 屋	調 定 額		756,651	684,415	691,353	705,545	674,004
		納 税 義 務 者		8,488	8,488	8,448	8,422	8,402
	償 却 資 産	調 定 額		212,284	213,585	217,750	209,723	205,858
		納 税 義 務 者		346	342	350	349	328
	計	調 定 額		1,300,758	1,236,745	1,249,283	1,252,077	1,210,930
		納 税 義 務 者 (延 べ)		16,920	16,781	16,758	16,899	16,843
交 付 金 及 び 納 付 金	調 定 額		15,813	15,611	15,145	14,807	15,893	
	件 数		7	7	6	5	4	
都 市 計 画 税	土 地	調 定 額		30,298	29,760	29,139	28,169	27,383
		納 税 義 務 者		2,985	2,998	2,985	2,982	2,979
	家 屋	調 定 額		39,320	35,361	35,657	35,736	34,723
		納 税 義 務 者		2,872	2,864	2,854	2,845	2,853
	計	調 定 額		69,618	65,121	64,796	63,905	62,106
		納 税 義 務 者 (延 べ)		5,857	5,862	5,839	5,827	5,832

(現年度分・当初調定)

固定資産税調定額の推移



2. 固定資産評価状況

(1) 土地

年 度		平成19年度					
地 目	区 分	評価総地積	総 評 価 額	m ² 当り評価額	課 税 標 準 額 (免点以上)	評価総地積	
		m ²	千円	円	千円	m ²	
宅 地	住宅用地	小規模住宅用地	1,404,524	12,778,398	9,098	2,013,854	1,397,792
		一般住宅用地	1,957,970	13,525,012	6,908	4,359,341	1,997,382
		計	3,362,494	26,303,410	7,823	6,373,195	3,395,174
	住宅用地以外の宅地	2,308,188	17,285,200	7,489	11,367,639	2,260,137	
	合 計	5,670,682	43,588,610	7,687	17,740,834	5,655,311	
田（一般田・介在田）		22,048,103	2,167,443	98	2,101,797	21,952,309	
畑（一般畑・介在畑）		20,300,093	802,933	40	751,351	20,193,857	
鉦 泉 地		20	3,240	162,000	2,864	20	
池 沼		162	2	12	2	162	
山林（一般山林・介在山林）		29,764,976	349,359	12	307,084	30,460,910	
原 野		11,096,860	76,727	7	64,035	11,804,260	
雑 種 地	鉄 軌 道 用 地	431,097	347,086	805	223,389	431,658	
	そ の 他 の 雑 種 地	1,508,929	5,619,030	3,724	3,809,668	1,496,878	
	計	1,940,026	5,966,116	3,075	4,033,057	1,928,536	
総 計		90,820,922	52,954,430	583	25,001,024	91,995,365	

(2) 家屋

ア 木 造

区 分	年 度	平成19年度				
		棟 数	床 面 積 m ²	決 定 価 格 千円	m ² 当り単価 円	棟 数
専 用 住 宅		6,662	994,288	16,189,476	16,282	6,680
併 用 住 宅		353	58,664	758,983	12,938	352
附 属 家		4,703	358,381	1,699,923	4,743	4,668
そ の 他		1,304	155,945	1,607,451	10,308	1,289
計		13,022	1,567,278	20,255,833	12,924	12,989

平成20年度			平成21年度			
総評価額	m ² 当り評価額	課税標準額 (免点以上)	評価総地積	総評価額	m ² 当り評価額	課税標準額 (免点以上)
千円	円	千円	m ²	千円	円	千円
12,432,126	8,894	1,968,823	1,416,078	12,374,542	8,739	1,966,709
13,425,315	6,721	4,351,658	2,005,988	13,118,910	6,540	4,266,687
25,857,441	7,616	6,320,481	3,422,066	25,493,452	7,450	6,233,396
16,565,297	7,329	11,062,415	2,243,967	15,916,592	7,093	10,728,560
42,422,738	7,501	17,382,896	5,666,033	41,410,044	7,308	16,961,956
2,162,226	98	2,097,156	21,902,643	2,174,760	99	2,101,600
800,491	40	750,653	20,147,576	862,010	43	792,974
3,240	162,000	3,026	20	3,240	162,000	3,188
2	12	2	162	2	12	2
357,548	12	315,323	30,434,739	357,154	12	315,752
78,907	7	66,155	11,786,939	78,565	7	65,835
347,441	805	223,611	430,663	346,812	805	223,125
5,532,679	3,696	3,779,437	1,532,345	5,362,272	3,499	3,681,424
5,880,120	3,049	4,003,048	1,963,008	5,709,084	2,908	3,904,549
51,705,272	562	24,618,259	91,901,120	50,594,859	551	24,145,856

(免点以上のもの)

平成20年度			平成21年度			
床面積	決定価格	m ² 当り単価	棟数	床面積	決定価格	m ² 当り単価
m ²	千円	円		m ²	千円	円
996,975	16,520,522	16,571	6,696	1,000,368	15,619,025	15,613
58,813	777,874	13,226	352	58,759	734,207	12,495
355,386	1,705,173	4,798	4,644	353,958	1,626,162	4,594
155,012	1,648,887	10,637	1,282	155,474	1,619,332	10,415
1,566,186	20,652,456	13,186	12,974	1,568,559	19,598,726	12,495

イ 非木造

区 分	年 度	平成19年度				棟 数
		棟 数	床 面 積 m ²	決 定 価 格 千円	m ² 当り単価 円	
事 務 所 ・ 店 舗 百 貨 店 ・ 銀 行		286	138,324	6,846,509	49,496	284
住 宅 及 び ア パ ー ト		808	183,718	7,250,029	39,463	806
工 場 ・ 倉 庫 ・ 市 場		557	233,554	6,735,401	28,839	548
そ の 他		2,409	316,605	9,892,760	31,246	2,423
計		4,060	872,201	30,724,699	35,227	4,061

(3) 償却資産

ア 課税標準額

区 分	年 度	平成19年度		平成20年度		平成21年度
		課税標準額 千円	構成比 %	課税標準額 千円	構成比 %	
市長が価格を決定したもの	構 築 物	1,875,098	(19.3) 11.7	1,709,950	(18.9) 11.2	1,629,058
	機 械 及 び 置 装	5,652,797	(58.1) 35.3	5,142,814	(56.9) 33.5	4,913,766
	船 航 空 舶 機	0	(0.0) 0.0	0	(0.0) 0.0	0
	車 両 及 び 具 運 搬	119,215	(1.2) 0.7	73,782	(0.8) 0.5	160,247
	工 具 ・ 器 具 及 び 備 具 品	2,088,259	(21.5) 13.0	2,109,642	(23.4) 13.8	2,058,144
	小 計	9,735,369	(100) 60.8	9,036,188	(100) 59.0	8,761,215
配 分	総 務 大 臣	6,282,862	(100) 39.2	6,290,927	(100) 41.0	6,260,852
	県 知 事	0	(0.0) 0.0	0	(0.0) 0.0	0
	小 計	6,282,862	(100) 39.2	6,290,927	(100) 41.0	6,260,852
合 計		16,018,231	100	15,327,115	100	15,022,067

(免点以上のもの)

平成20年度			平成21年度			
床面積 m ²	決定価格 千円	m ² 当り単価 円	棟数	床面積 m ²	決定価格 千円	m ² 当り単価 円
139,571	7,070,948	50,662	283	139,379	6,861,016	49,226
182,862	7,226,832	39,521	808	182,156	7,030,909	38,598
232,273	6,754,809	29,081	551	232,166	6,321,500	27,228
317,487	9,957,102	31,362	2,435	317,589	9,423,392	29,672
872,193	31,009,691	35,554	4,077	871,290	29,636,817	34,015

イ 課税標準額段階別納税義務者数

1年度 構成比 %	区 分	年 度	平成19年度	平成20年度	平成21年度
		(構成比 %) 人数	(構成比 %) 人数	(構成比 %) 人数	
(18.6) 10.8	150万円未満	(57.0) 464	(56.6) 454	(58.3) 459	
(56.1) 32.7	150万円以上300万円未満	(12.5) 102	(12.8) 103	(11.8) 93	
(0.0) 0.0	300万円以上3千万円未満	(23.1) 188	(24.3) 195	(23.5) 185	
(1.8) 1.1	3千万円以上1億万円未満	(4.4) 36	(3.8) 30	(3.7) 29	
(23.5) 13.7	1億円以上	(2.9) 24	(2.5) 20	(2.7) 21	
(100) 58.3	合 計	(100) 814	(100) 802	(100) 787	
(100) 41.7					
(0.0) 0.0					
(100) 41.7					
100					

3. 都市計画税

(1) 土地

区 分	年 度	地 積 (免点以上のもの) 千㎡	評 価 額 (免点以上のもの) 千円	課 税 標 準 額 (免点以上のもの) 千円
宅 地	平成19年度	1,425	21,923,193	12,005,692
	平成20年度	1,417	21,148,338	11,580,153
	平成21年度	1,430	20,672,569	11,245,827
農 地	平成19年度	1,328	80,117	79,951
	平成20年度	1,328	80,533	80,459
	平成21年度	1,288	76,104	76,098
そ の 他	平成19年度	994	3,710,509	2,580,547
	平成20年度	989	3,615,633	2,519,153
	平成21年度	1,003	3,539,055	2,467,906
計	平成19年度	3,747	25,713,819	14,666,190
	平成20年度	3,734	24,844,504	14,179,765
	平成21年度	3,721	24,287,728	13,789,831

(2) 家屋

区 分	年 度	床 面 積 (免点以上のもの) ㎡	評 価 額 (免点以上のもの) 千円	課 税 標 準 額 (免点以上のもの) 千円
木 造	平成19年度	387,268	6,230,398	6,230,398
	平成20年度	387,809	6,364,624	6,364,624
	平成21年度	390,770	6,132,443	6,132,443
非 木 造	平成19年度	354,991	11,745,431	11,720,935
	平成20年度	349,653	11,636,418	11,627,800
	平成21年度	351,908	11,416,760	11,344,063
計	平成19年度	742,259	17,975,829	17,951,333
	平成20年度	737,462	18,001,042	17,992,424
	平成21年度	742,678	17,549,203	17,476,506

4. 土地異動状況

(単位：件)

区 分 \ 年 度	平成16年	平成17年	平成18年	平成19年	平成20年
売 買	547	664	513	807	787
相 続	1,990	2,169	2,555	2,206	2,650
贈 与	274	164	216	151	263
分 筆 ・ 合 筆	299	678	490	900	771
地 目 変 更	426	422	256	443	375
地 積 更 正	46	88	136	209	184
そ の 他	897	840	878	1,069	1,433
合 計	4,479	5,025	5,044	5,785	6,463

5. 家屋新增築分

ア 木造

区 分 \ 年 度	棟 数	床 面 積 (㎡)	決 定 価 格 (千円)	㎡当り単価 (円)
専 用 住 宅	66	8,663	400,475	46,228
併 用 住 宅	3	462	18,748	40,580
附 属 家	16	882	16,539	18,752
そ の 他	10	2,816	115,067	40,862
合 計	95	12,823	550,829	42,956

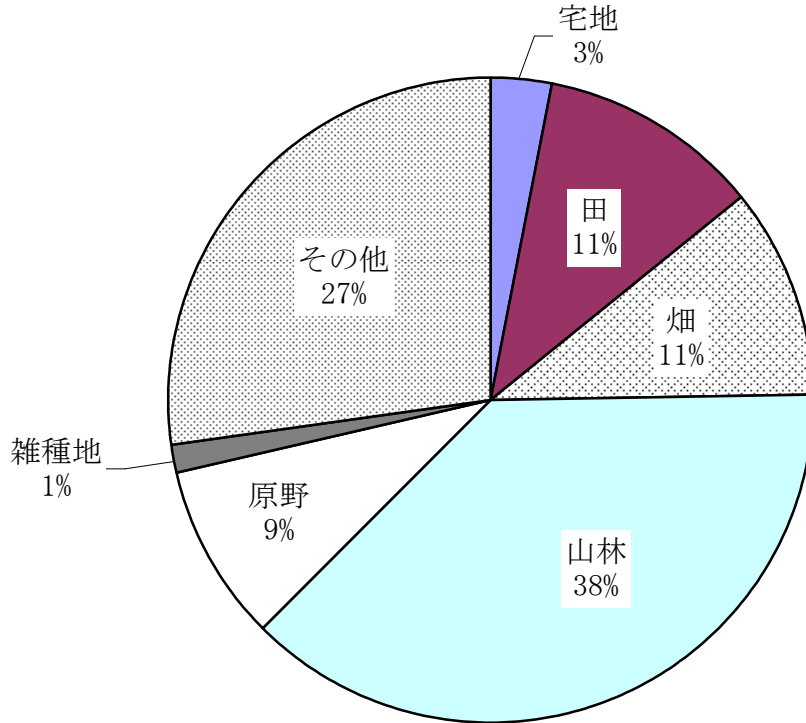
イ 非木造

区 分 \ 年 度	棟 数	床 面 積 (㎡)	決 定 価 格 (千円)	㎡当り単価 (円)
事 務 所 ・ 店 舗 ・ 百 貨 店 ・ 銀 行	4	1,482	134,422	90,703
住 宅 ・ ア パ ー ト	8	2,401	186,444	77,653
工 場 ・ 倉 庫 ・ 市 場	6	910	52,561	57,759
そ の 他	29	1,498	59,440	39,680
合 計	47	6,291	432,867	68,807

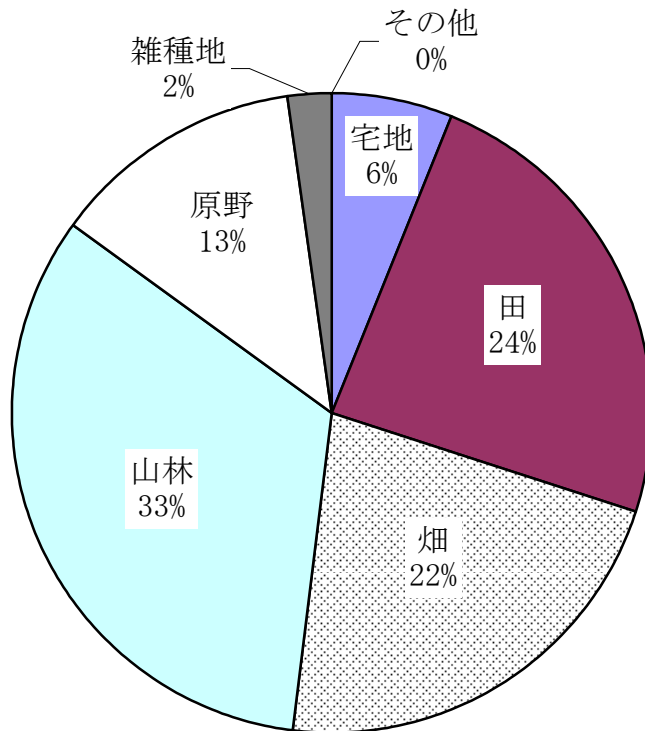
(平成21年度概要調書)

平成21年度地積地目別構成比

総地積
〈非課税地積を含む〉



評価地積



V 諸税

1. 市たばこ税

年度 区分	16	17	18	19	20
課税本数	54,142,174	51,612,998	50,631,454	46,698,700	44,407,587
調定額(千円)	158,039	150,848	151,987	151,021	143,781
前年対比(%)	99.90	95.45	100.76	99.36	95.21

2. 入湯税

年度 区分	16	17	18	19	20
入湯者数(人)	125,853	118,298	120,300	109,243	99,946
調定額(円)	11,404,350	10,321,600	9,815,100	9,473,850	8,669,200

3. 軽自動車税

(1) 調定額

	16	17	18	19	20
調定額(千円)	62,381	64,095	65,325	67,871	69,449

(2) 課税台数

(単位:台)

年度 車種		16	17	18	19	20	
原動機付 自転車	50cc以下	2,927	2,798	2,649	2,386	2,301	
	90cc以下	305	281	265	237	227	
	125cc以下	64	62	66	67	73	
軽自動車	二輪	307	310	313	303	311	
	三輪	0	0	0	0	0	
	四輪	乗用	0	0	0	0	0
		貨物	4,293	4,591	4,813	5,279	5,539
	乗用	営業用	29	29	33	63	66
		自家用	5,441	5,395	5,354	5,248	5,197
雪上車	5	5	4	0	0		
小特殊 自動車	農耕作業車	1,709	1,661	1,617	1,534	1,502	
	(特殊自動車) その他	265	267	274	286	289	
ミニカー	5	7	8	22	26		
二輪の小型自動車	371	363	357	331	330		
合計	15,721	15,769	15,753	15,756	15,861		

VI 国民健康保険税

1. 国保加入状況（課税状況調より）

（単位：世帯、人）

区分		年度				
		16	17	18	19	20
全 市	世 帯 数	8,177	8,193	8,155	8,143	8,184
	人 口	26,006	25,670	25,242	24,917	24,734
被 保 者	世 帯 数	4,925	4,909	4,906	4,890	3,627
	被保険者数	10,558	10,356	10,074	9,916	6,864
加入率 （ % ）	世 帯 数	60.2	59.9	60.2	60.1	44.3
	被 保 険 者	40.6	40.3	39.9	39.8	27.8

2. 国保税調定額

（単位：円）

区分		年度				
		16	17	18	19	20
現年度分	医 療 分	645,304,300	629,568,300	615,149,100	616,901,700	313,228,284
	介 護 分	59,273,100	56,193,800	71,416,100	68,646,400	67,210,234
	支 援 分	-	-	-	-	147,089,182
滞 納 越 分	医 療 分	111,949,352	109,356,293	104,237,881	96,618,073	93,160,152
	介 護 分	8,324,061	11,193,809	12,502,575	14,560,033	15,898,699
	支 援 分	-	-	-	-	0

3. 国保税率及び税負担

区分		年度				
		16	17	18	19	20
税 率	所得割（%）	7.4	7.4	7.4	7.4	4.9
		1.5	1.5	2.2	2.2	2.2
		-	-	-	-	2.5
	資産割（%）	38.0	38.0	38.0	38.0	25.3
		5.3	5.3	5.3	5.3	5.3
		-	-	-	-	12.7
	均等割（円）	15,900	15,900	15,900	15,900	10,600
		4,900	4,900	6,800	6,800	6,800
		-	-	-	-	5,300
	平等割（円）	18,800	18,800	18,800	18,800	12,500
		3,900	3,900	5,800	5,800	5,800
		-	-	-	-	6,300
世 帯 数	4,925	4,909	4,906	4,890	3,627	
	2,213	2,158	2,087	2,016	2,030	
	-	-	-	-	3,627	
1世帯当り保険税 負担額（円）	131,026	128,248	125,387	126,156	86,360	
	26,784	26,039	34,220	34,051	33,108	
	-	-	-	-	40,554	
被 保 険 者 数（人）	10,558	10,356	10,074	9,916	6,864	
	3,003	2,927	2,800	2,687	2,687	
	-	-	-	-	6,864	
被 保 険 者 1 人 当 り 保 険 税 負 担 額（円）	61,120	60,793	61,063	62,213	45,633	
	19,738	19,198	25,506	25,548	25,013	
	-	-	-	-	21,429	

（上段：医療分 中段：介護分 下段：支援分）

Ⅶ 収納関係

1. 督促状発送状況

(単位:件、%)

年度 税目	18		19		20	
	件数	前年比	件数	前年比	件数	前年比
個人市県民税	3,041	102.1	3,321	109.2	3,383	101.9
法人市民税	57	60.0	64	112.3	89	139.1
固定資産税 都市計画税	3,686	94.4	3,818	103.6	3,919	102.6
軽自動車税	1,512	108.7	1,508	99.7	1,363	90.4
その他の税	0	0.0	0	0.0	0	0.0
計	8,296	99.1	8,711	105.0	8,754	100.5
国民健康保険税	4,660	102.6	4,359	93.5	3,811	87.4
合計	12,956	100.4	13,070	100.9	12,565	96.1

2. 滞納の状況

(単位:千円、%)

年度 税目	18		19		20	
	税額	前年比	税額	前年比	税額	前年比
個人市県民税	18,190	80.2	22,609	124.3	25,134	111.2
法人市民税	7,589	103.4	9,966	131.3	11,254	112.9
固定資産税 都市計画税	320,304	105.5	264,365	82.5	267,131	101.0
軽自動車税	2,254	108.3	2,078	92.2	1,991	95.8
その他の税	92	6.6	92	100.0	68	73.9
計	348,429	103.3	299,110	85.8	305,578	102.2
国民健康保険税	111,777	95.4	109,685	98.1	96,510	88.0
合計	460,206	101.3	408,795	88.8	402,088	98.4

3. 財産差押等の推移

(1) 差 押

(単位:件、千円)

年度	区分	動産	債権				債権計	不動産	その他	合計
			預貯金	給与	国 税 還付金	その他 債 権				
	件 数	64	10	1	6	1	18	8	0	90
換 価 額	現年度	33	25	11	0	142	178	0	0	211
	滞納繰越	665	769	36	62	70	937	0	0	1,602
	計	698	794	47	62	212	1,115	0	0	1,813

(2) 公 売

(単位:件)

種類	年度	16	17	18	19	20
電話加入権						
不 動 産			1			2
動 産				9	125	64
合 計			1	9	125	66

(3) 20年度インターネット公売

(単位:件、人、円)

	入札期間	出展数	売却品数	入札者数	税充当額
第7回せり売り	5/7 ~5/9	17	16	53	155,094
第8回せり売り	6/18 ~ 6/20	2	1	1	305,550
第9回せり売り	7/30~ 8/1	10	7	24	160,111
第1回入札	7/30~ 8/1	1	0	0	0
第10回せり売り	9/10 ~ 9/12	4	2	2	15,788
第2回入札	10/22~10/29	1	0	0	0
第11回せり売り	12/3~ 12/5	31	11	41	61,457
計		66	37	121	698,000

4. 不納欠損の状況

年度 税目		16		17		18		19		20	
		件数	税額	件数	税額	件数	税額	件数	税額	件数	税額
市民税	個人	164	16,533	222	2,533	273	7,411	74	989	260	3,805
	法人	14	1,666	12	665	14	1,084	2	138	4	240
固定資産税 都市計画税		367	76,572	520	43,576	386	15,974	265	81,521	253	27,973
軽自動車税		20	72	6	12	53	224	42	224	76	312
その他の税		0	0	0	0	27	1,307	0	0	10	24
計		565	94,843	760	46,786	753	26,000	383	82,872	603	32,354
国民健康 保険税		618	8,347	461	10,757	894	13,524	473	5,892	750	17,277
合計		1,183	103,190	1,221	57,543	1,647	39,524	856	88,764	1,353	49,631

5. 市税等口座振替利用状況（平成20年度）

（軽自動車税は課税台数）

種別	納税義務者	口座振替利用者	利用率
市県民税 (普通徴収)	6,034	3,327	55.1
固定資産税 (都市計画税含む)	10,905	7,941	72.8
軽自動車税	14,617	8,356	57.2
計	31,556	19,624	62.2
国民健康 保険税	3,674	2,663	72.5
合計	35,230	22,287	63.3

6. 市税徴収実績の推移

年度	現 年 度					滞 納	
	調定額	収入額	不納欠損額	未納額	収納率(%)	調定額	収入額
56	1,363,338	1,339,863	811	22,664	98.28	32,452	22,457
57	1,470,709	1,444,962	0	25,747	98.25	32,931	19,676
58	1,596,392	1,570,179	0	26,213	98.36	37,908	15,087
59	1,781,877	1,755,384	0	26,493	98.51	48,223	19,320
60	1,893,015	1,863,886	120	29,009	98.46	54,026	19,561
61	2,017,570	1,985,363	0	32,207	98.40	57,032	18,164
62	2,104,611	2,068,873	0	35,738	98.30	69,772	18,724
63	2,232,417	2,200,821	0	31,596	98.58	86,158	25,090
元	2,213,863	2,182,788	0	31,075	98.60	91,509	25,380
2	2,355,757	2,328,395	877	26,485	98.84	95,848	28,965
3	2,506,607	2,473,381	186	33,040	98.67	85,730	32,439
4	2,587,765	2,555,441	0	32,324	98.75	81,816	35,776
5	2,751,395	2,707,561	0	43,834	98.41	76,532	27,967
6	2,700,715	2,651,054	0	49,661	98.16	92,014	38,780
7	2,821,939	2,746,831	0	75,108	97.34	102,262	14,006
8	2,919,300	2,856,767	0	62,533	97.86	163,300	15,948
9	3,042,306	2,960,936	0	81,370	97.33	209,028	16,716
10	2,819,049	2,729,647	408	88,994	96.83	273,346	43,587
11	2,854,745	2,766,325	893	87,527	96.90	310,356	39,676
12	2,755,559	2,666,530	0	89,029	96.77	352,254	33,822
13	2,757,385	2,673,826	781	82,778	96.97	404,234	54,718
14	2,657,501	2,574,087	514	82,900	96.86	413,865	35,134
15	2,444,344	2,376,559	1,234	66,551	97.23	437,277	41,528
16	2,457,580	2,385,660	5,646	66,273	97.07	437,437	39,459
17	2,371,748	2,301,273	1,389	69,085	97.03	374,928	61,456
18	2,312,911	2,243,604	477	68,830	97.00	336,947	31,825
19	2,593,753	2,522,571	136	71,046	97.26	348,162	37,362
20	2,563,526	2,489,290	18	74,218	97.10	298,132	34,435

(単位：千円、%)

繰越分			合計				
不納欠損額	未納額	収納率(%)	調定額	収入額	不納欠損額	未納額	収納率(%)
1,830	8,165	69.20	1,395,790	1,362,320	2,641	30,829	97.60
1,074	12,181	59.75	1,503,640	1,464,638	1,074	37,928	97.41
751	22,070	39.80	1,634,300	1,585,266	751	48,283	97.00
1,340	27,563	40.06	1,830,100	1,774,704	1,340	54,056	96.97
4,893	29,572	36.21	1,947,041	1,883,447	5,013	58,581	96.73
1,230	37,638	31.85	2,074,602	2,003,527	1,230	69,845	96.57
676	50,372	26.84	2,174,383	2,087,597	676	86,110	96.01
1,469	59,599	29.12	2,318,575	2,225,911	1,469	91,195	96.00
1,370	64,759	27.73	2,305,372	2,208,168	1,370	95,834	95.78
6,622	60,261	30.22	2,451,605	2,357,360	7,499	86,746	96.16
4,265	49,026	37.84	2,592,337	2,505,820	4,451	82,066	96.66
1,844	44,196	43.73	2,669,581	2,591,217	1,844	76,520	97.06
324	48,241	36.54	2,827,927	2,735,528	324	92,075	96.73
430	52,804	42.15	2,792,729	2,689,834	430	102,465	96.32
64	88,192	13.70	2,924,201	2,760,837	64	163,300	94.41
754	146,598	9.77	3,082,600	2,872,715	754	209,131	93.19
237	192,075	8.00	3,251,334	2,977,652	237	273,445	91.58
7,385	222,374	15.95	3,092,395	2,773,234	7,793	311,368	89.68
3,918	266,762	12.78	3,165,101	2,806,001	4,811	354,289	88.65
2,222	316,210	9.60	3,107,813	2,700,352	2,222	405,239	86.89
18,550	330,966	13.54	3,161,619	2,728,544	19,331	413,744	86.30
24,842	353,889	8.49	3,071,366	2,609,221	25,356	436,789	84.95
24,572	371,177	9.50	2,881,621	2,418,087	25,806	437,728	83.91
89,196	308,782	9.02	2,895,017	2,425,119	94,842	375,056	83.77
45,397	268,075	16.39	2,746,676	2,362,729	46,786	337,161	86.02
25,523	279,599	9.45	2,649,858	2,275,429	26,000	348,429	85.87
82,736	228,064	10.73	2,941,915	2,559,933	82,872	299,110	87.02
32,336	231,361	11.55	2,861,658	2,523,725	32,354	305,579	88.19

7. 国民健康保険税徴収実績の推移

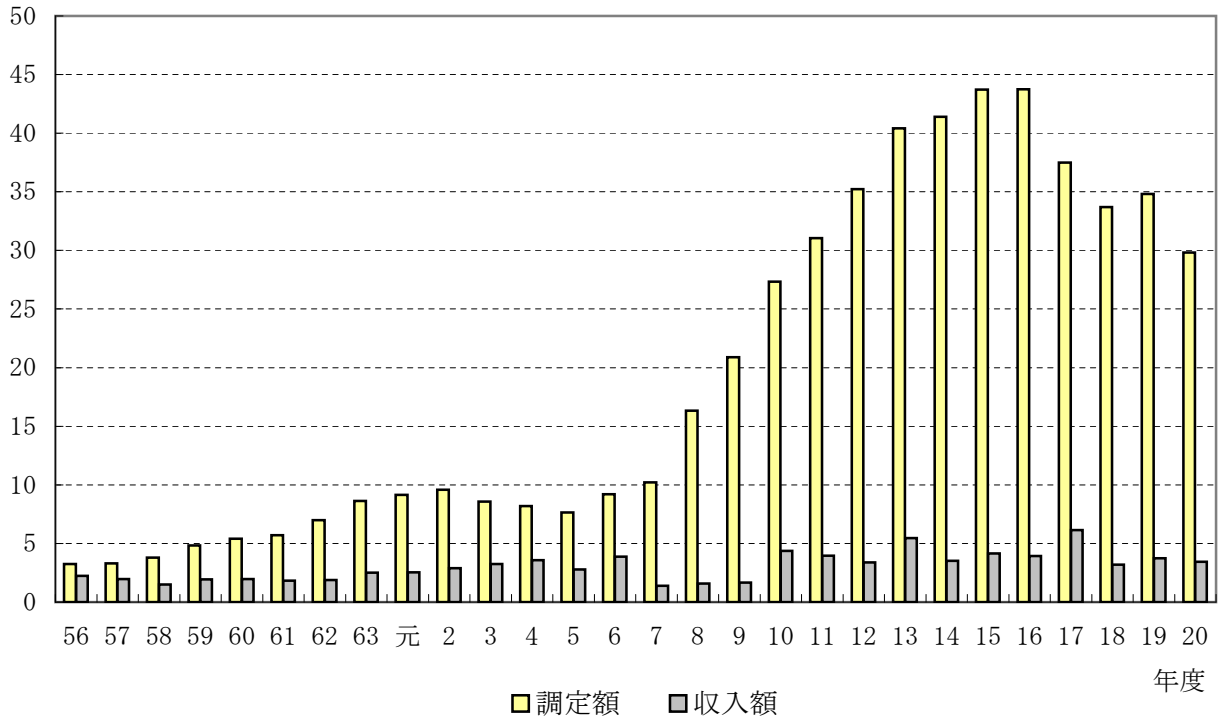
年度	現 年 度					滞 納	
	調定額	収入額	不納欠損額	未納額	収納率(%)	調定額	収入額
56	498,131	487,148	0	10,983	97.80	12,480	5,077
57	491,201	477,098	0	14,103	97.13	18,346	4,804
58	516,105	499,086	0	17,019	96.70	27,417	9,162
59	551,612	535,376	0	16,236	97.06	34,922	10,802
60	565,010	547,124	0	17,886	96.83	39,154	12,717
61	589,874	572,187	0	17,687	97.00	43,553	14,730
62	577,126	561,619	0	15,507	97.31	44,484	14,012
63	576,263	561,985	0	14,278	97.52	45,063	11,439
元	599,559	585,746	0	13,813	97.70	46,585	11,275
2	601,392	587,785	0	13,607	97.74	47,666	11,571
3	601,526	586,788	0	14,738	97.55	49,299	14,544
4	631,726	617,748	0	13,978	97.79	48,874	15,601
5	631,757	618,031	0	13,726	97.83	46,999	10,979
6	625,267	609,695	0	15,572	97.51	48,915	12,236
7	640,909	619,770	0	21,139	96.70	51,904	12,292
8	635,092	610,585	0	24,507	96.14	60,669	12,263
9	644,454	617,929	0	26,525	95.88	71,729	12,488
10	656,972	624,944	7	32,021	95.12	84,554	15,278
11	639,747	606,515	21	33,211	94.81	98,554	14,485
12	746,532	705,546	0	40,986	94.51	115,232	11,132
13	736,971	702,435	499	34,037	95.31	143,221	28,954
14	737,083	706,352	11	30,720	95.83	136,601	24,272
15	713,641	687,894	137	25,610	96.39	132,938	19,643
16	704,577	672,998	77	31,502	95.52	120,274	22,482
17	685,762	656,154	23	29,585	95.68	120,550	22,176
18	686,565	653,221	5	33,339	95.14	116,741	24,784
19	685,548	653,605	0	31,943	95.34	111,178	27,544
20	527,528	499,782	5	27,741	94.74	109,059	23,018

(単位：千円、%)

繰越分			合計				
不納欠損額	未納額	収納率(%)	調定額	収入額	不納欠損額	未納額	収納率(%)
23	7,380	40.68	510,611	492,225	23	18,363	96.40
173	13,369	26.19	509,547	481,902	173	27,472	94.57
146	18,109	33.42	543,522	508,248	146	35,128	93.51
1,079	23,041	30.93	586,534	546,178	1,079	39,277	93.12
409	26,028	32.48	604,164	559,841	409	43,914	92.66
1,707	27,116	33.82	633,427	586,917	1,707	44,803	92.66
685	29,787	31.50	621,610	575,631	685	45,294	92.60
902	32,722	25.38	621,326	573,424	902	47,000	92.29
1,348	33,962	24.20	646,144	597,021	1,348	47,775	92.40
316	35,779	24.28	649,058	599,356	316	49,386	92.34
594	34,161	29.50	650,825	601,332	594	48,899	92.40
252	33,021	31.92	680,600	633,349	252	46,999	93.06
457	35,563	23.36	678,756	629,010	457	49,289	92.23
145	36,534	25.01	674,182	621,931	145	52,106	92.25
82	39,530	23.68	692,813	632,062	82	60,669	91.23
760	47,646	20.21	695,761	622,848	760	72,153	89.52
748	58,493	17.41	716,183	630,417	748	85,018	88.02
1,856	67,420	18.07	741,526	640,222	1,863	99,441	86.34
1,331	82,738	14.70	738,301	621,000	1,352	115,949	84.11
1,251	102,849	9.66	861,764	716,678	1,251	143,835	83.16
11,389	102,878	20.22	880,192	731,389	11,888	136,915	83.09
8,782	103,547	17.77	873,684	730,624	8,793	134,267	83.63
18,528	94,767	14.78	846,579	707,537	18,665	120,377	83.58
8,270	89,522	18.69	824,851	695,480	8,347	121,024	84.32
10,734	87,640	18.40	806,312	678,330	10,757	117,225	84.13
13,519	78,438	21.23	803,306	678,005	13,524	111,777	84.40
5,892	77,742	24.77	796,726	681,149	5,892	109,685	85.49
17,272	68,769	21.11	636,587	522,800	17,277	96,510	82.13

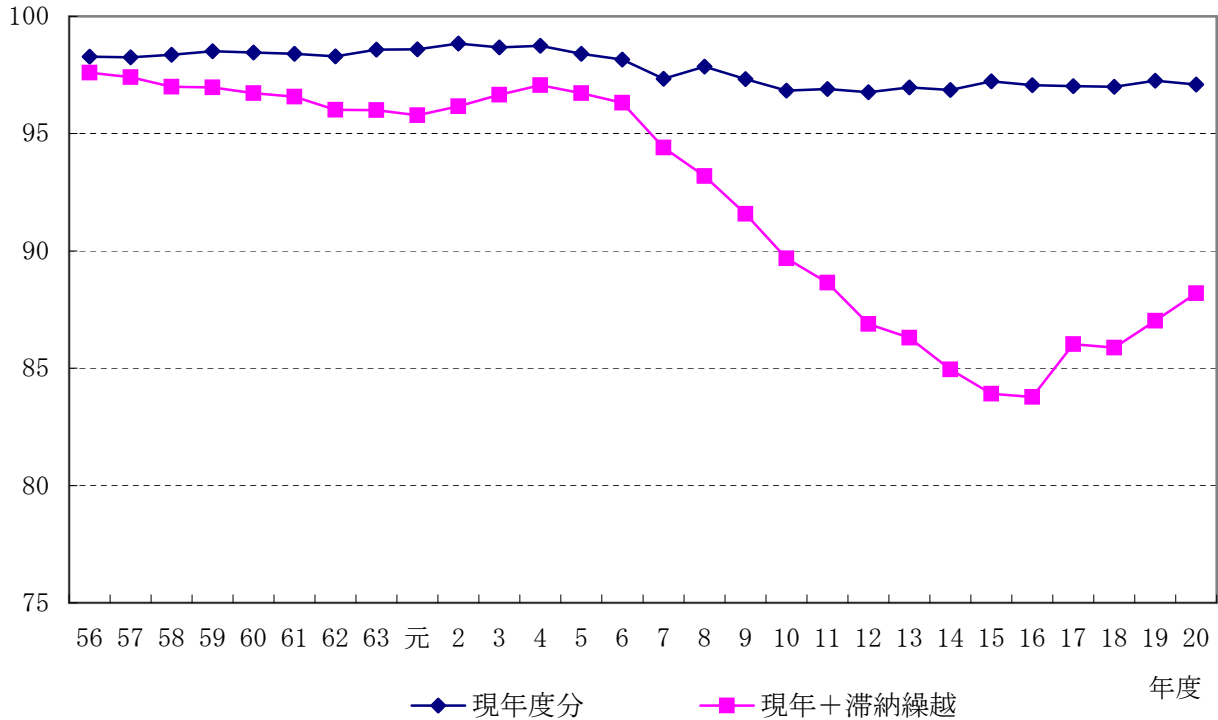
一般市税滞納繰越額・収入推移

(単位：千万円)



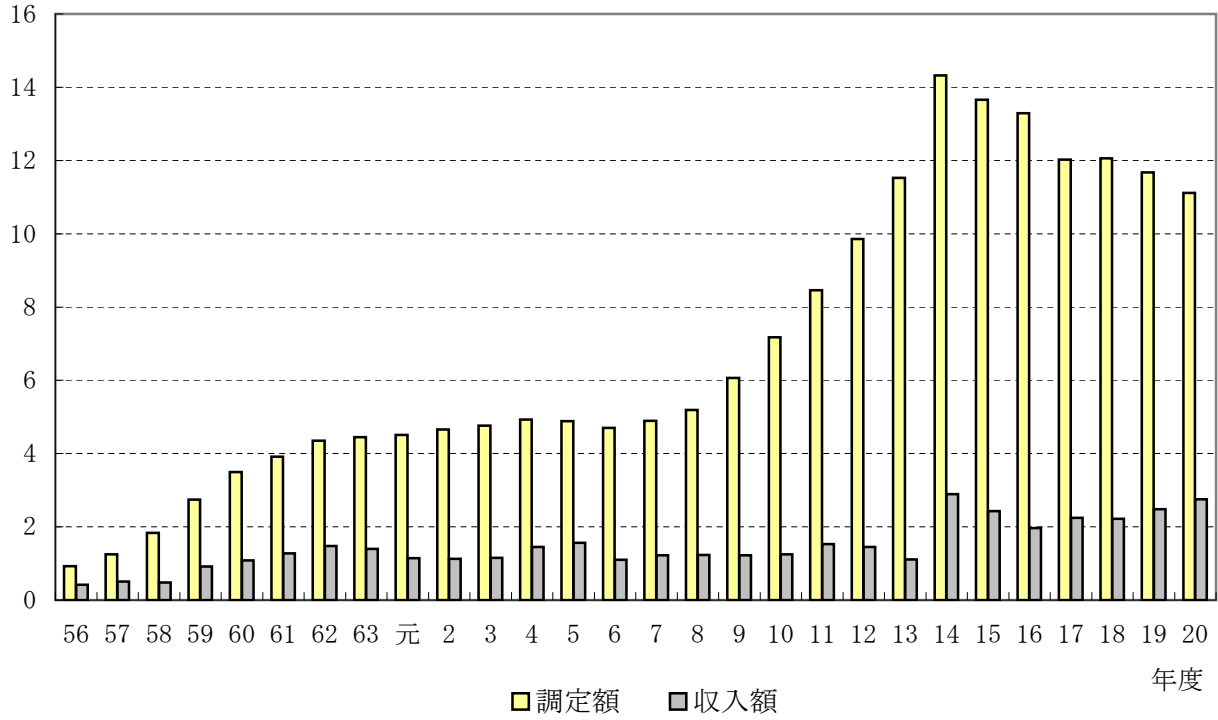
一般市税収納率推移

(単位：%)



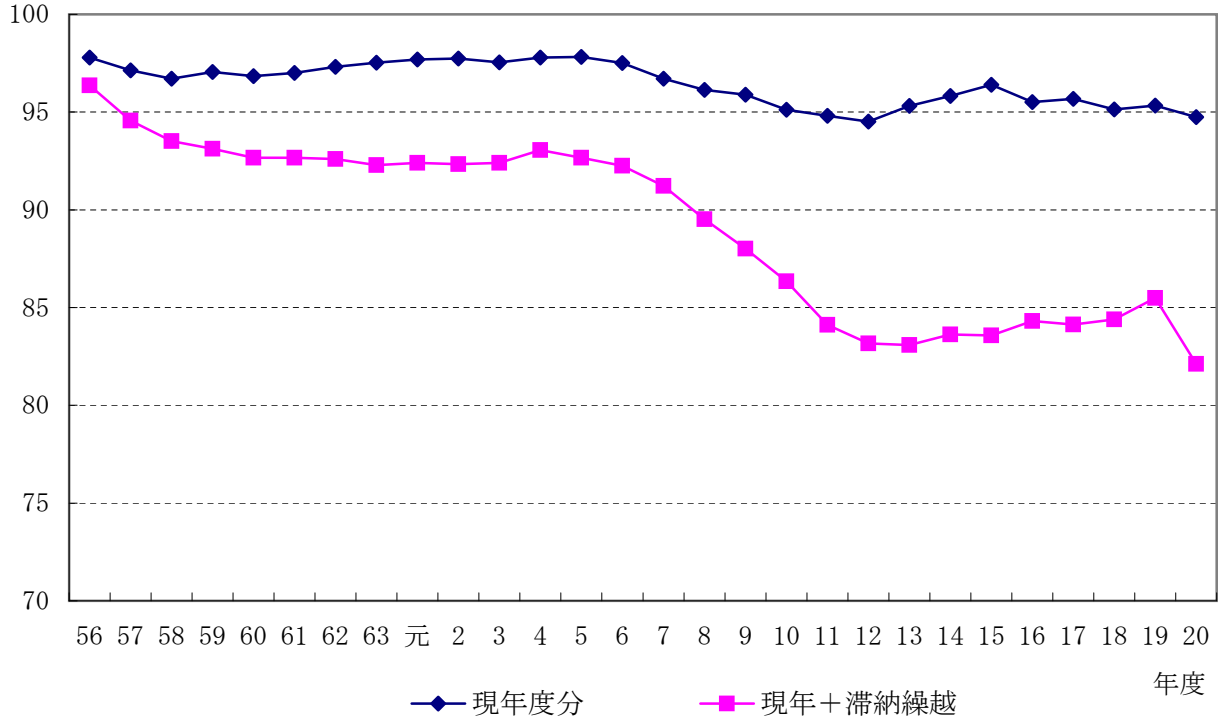
国保税滞納繰越額・収入推移

(単位：千万円)



国保収納率推移

(単位：%)



VIII その他

2. 市税税率の変遷 (犬税は昭和49年度で廃止)

		50	51	52	53	54	55	
市民税	個人	均等割(円)	300	1,000				
		所得割(%)	3.7	3.8	4.1		4.5	
	法人	均等割(円)	7,000 4,000	40,000 20,000 12,000	134,000 40,000 13,000	1,000,000 560,000 134,000 40,000 13,000		
		法人税割(%)	13.3	14.5 13.3				
固定資産税(%)		1.4						
軽自動車税(円)		50cc 500 90cc 800 125cc 1,000 2輪車 1,500 農耕用 1,000 2輪小型 2,500 3輪 2,000 4輪 4,500 4輪貨 2,500	50cc 650 90cc 1,000 125cc 1,300 2輪車 2,000 農耕用 1,300 2輪小型 3,300 3輪 2,600 4輪貨物 自家 3,300 営業 2,900 4輪乗用 自家 5,900 営業 5,200	50cc 700 90cc 1,100 125cc 1,450 2輪車 2,200 農耕用 1,300 2輪小型 3,650 3輪 2,850 4輪貨物 自家 3,650 営業 2,900 4輪乗用 自家 6,500 営業 5,200				
たばこ消費税(%)		18.1						
電気税・入湯税(%)		電気 5.0 ガス 3.0		電気 5.0 ガス 2.0				
鉱産税(%)		1.0~0.7						
木材引取税(%)		2.0						
特別土地保有税(%)		取得 3.0 保有 1.4						
都市計画税(%)		0.2						
国民健康保険税	所得割(%)	4.30	4.40	5.50	6.00			
	資産割(%)	26.00	30.00	38.00	47.00			
上段医療分	均等割(円)	3,000	3,100	4,100	5,800			
中段介護分	平等割(円)	4,400	4,400	5,600	7,400			
下段支援分	課税限度額(万円)	15	15	17	19	22	24	

56	57	58	59	60
1,000(標準) (制限1,400)			1,500(標準) (制限2,000)	
平均税率4.4	4.6		4.9	5.2
		1,500,000	3,600,000	
		1,000,000	2,100,000	
		270,000	480,000	
		100,000	180,000	
		80,000	144,000	
		27,000	48,000	
14.5 中小法人 13.3 (標準12.3)(制限14.7)			14.7 中小法人 13.3 (標準12.3)(制限14.7)	
		1.4(標準)(制限2.1)		
50cc	700	50cc	1,000	ミニカー 2,500 (以下同左)
50~90cc	1,000	50~90cc	1,200	
90~125cc	1,450	90~125cc	1,600	
軽2輪車	2,200	軽2輪車	2,400	
雪上車	2,200	雪上車	2,400	
軽3輪	2,850	軽3輪	3,100	
小型2輪(125)	3,650	小型2輪	4,000	
軽4貨物 営業用	2,900	軽4貨物 営業用	3,000	
自家用	3,650	自家用	4,000	
軽4乗用 営業用	5,200	軽4乗用 営業用	5,500	
自家用	6,500	自家用	7,200	
農耕用	1,450	農耕用	1,600	
その他	4,300	その他小型特殊	4,700	
				従価割 14.3 従量割 1,000円 本当 350円
電気 5.0 免税点(3,600円以下) ガス 2.0				
1(標準) 200万以下		0.7(標準)(制限1.2~0.9)		
2(標準)(制限3)				
6.80				
48.00				
7,300				
9,200				
26	27	28	35	

		61	62	63	元	2	3	4	5	6	7	8
市民税	個人	均等割(円)	1,500(標準) (制限2,000)									
		所得割(%)	5.2	5.3		5.1	5.2	4.8		5.1	4.6	
	法人	均等割(円)	3,600,000 2,100,000 480,000 180,000 144,000 48,000									
		法人税割(%)	14.7 中小法人 13.3 (標準12.3) (制限14.7)									
固定資産税(%)		1.4(標準) (制限2.1)										
軽自動車税(円)		50cc 1,000 雪上車 2,400 50～90cc 1,200 小型2輪 4,000 90～125cc 1,600 農耕用 1,600 ミニカー 2,500 その他小型特殊 4,700 軽2輪 2,400 軽3輪 3,100 軽4貨物 営業用 3,000 自家用 4,000 軽4乗用 営業用 5,500 自家用 7,200										
たばこ消費税(%)		(～S61.4)従来通り (S61.5～)住価割14.3 従量割1,000円、本当640円				市たばこ税 ①紙巻たばこ等1,000本につき 1,997円 ②旧3級品1,000本につき 948円						
電気税・入湯税(%)		電気 5.0 免税点(3,600円以下) ガス 2.0				電気税廃止			入湯税 日帰り1人 50円 宿泊1人1泊 150円			
鉱産税(%)		1(標準) 200万以下 0.7(標準) (制限 1.2～0.9)										
木材引取税(%)		2(標準) (制限3)				木材引取税廃止						
特別土地保有税(%)		取得 3.0 保有 1.4										
都市計画税(%)		0.2										
国民健康保険税	所得割(%)	6.80										
		48.00										
	資産割(%)											
上段医療分	均等割(円)	7,300										
	平等割(円)	9,200										
中段介護分	課税限度額(万円)	37	39	40	42	44	46	50	52			
下段支援分												

2. 各種証明書発行状況

年度 証明	16	17	18	19	20
所得	4,591	4,231	4,380	3,902	4,234
納税	557	536	477	407	556
課税台帳	776	791	755	701	783
営業	16	21	23	11	16
閲覧	0	0	0	0	0
評価	134	188	143	141	146
資産	-	-	-	27	36
公課	-	-	-	19	30
公函	252	975	360	271	249
住宅用家屋	41	38	59	45	58
紛失届	-	-	-	42	34
公用	56	69	114	65	105
その他	165	141	182	71	105
計	6,588	6,990	6,493	5,702	6,352
金額計(円)	1,994,600	2,487,550	2,006,100	1,832,150	1,952,850

※「資産」「公課」「紛失届」については、平成18年度以前は「その他」に分類している。

克雪都市宣言

わたしたちのふるさと飯山の先人は、雪国の厳しい自然の中で、多くの困難を乗り越え、雪国ならではの豊かな文化と産業を築き上げてきました。

今日、暮らしに及ぼす雪の障害は、全市民の力を結集した、たゆみない努力と創意工夫によって克服されてきていますが、なお大きな課題であることに変わりありません。

わたしたちは、雪を全市民の共通のテーマと認識し、新時代にふさわしい活力に満ちた地域づくりを進めていかなければなりません。

わたしたちは、全市民の知恵と力を寄せ合って、雪が持つ障害要因を取り除いていくことに努め、さらに雪に親しみ、雪の資源としての特性を最大限に活用してふるさと飯山に暮らす喜びと誇りを、より一層大きく育てていくことを決意するものです。

わたしたち全市民は、ともに手を携えて、明るく豊かで、魅力溢れる雪国飯山を築き、力強く発展していくことを誓い、ここに「克雪都市」を宣言します。

昭和62年10月27日

平成21年度

市 税 の 概 要

編集・発行
飯山市総務部税務課
(電話 0269-62-3111)

飯山市ホームページ
<http://www.city.iiyama.nagano.jp/>

平成21年12月 発行
