

平成22年度

市 税 の 概 要



飯 山 市



飯山市章

昭和29年8月1日の市制施行日に制定。

「いいやま」の文字をデザインしたもので、円は、協調と発展を表します。市旗は、地色が黄緑色で、市章が白です。

飯山市民憲章

わたしたちは、奥信濃の豊かな自然に生まれ、ふるさとへの限りない愛情をきずなとして生活している飯山の市民です。

わたしたちは、きびしい雪と闘ってきた先人の歩みをうけつぎ、市民の平和と幸福と自治を保証し、精神の創造をふくむ個性的な「生産の都市」として、このまちを成長させようと決意しています。

わたしたちは、市民の名誉にかけ、互いに手をたずさえて、この崇高な理想と目的を達成することを誓います。

1. 子どもを愛し、おとしよりを敬い、温かいまちをつくります。
(連帯協力の原則)
2. 自然を守り、環境を整え、美しいまちをつくります。
(環境充足の原則)
3. 健康で働き、生活を楽しみ、幸せなまちをつくります。
(健康安全の原則)
4. 文化を育て、創意を生かし、明るいまちをつくります。
(創造進歩の原則)
5. 対話を行い、自治を進め、平和なまちをつくります。
(市民自治の原則)

昭和49年8月1日制定

目 次

I 市の概要

1. 飯山市のすがた	1
2. 飯山市の組織機構	2
3. 税務課の組織分掌事務	3
4. 人口・世帯数の推移	4
5. 平成22年度一般会計当初予算	5

II 市税総括

1. 一般会計決算	6
2. 年度別市税決算の状況	8
3. 市民一人当り市税負担の状況	11
4. 一世帯当り市税負担の状況	11
5. 平成22年度市税一覧表	12
6. 市税の徴収に要する経費	14
7. 平成22年度納期一覧表	14

III 市民税関係

1. 個人市民税	15
(1) 個人市民税年度別最終調定額の推移	15
(2) 個人市民税年度別最終納税義務者数の推移	15
(3) 個人市民税所得区分別（所得割額）の推移	16
(4) 個人市民税所得区分別総所得金額の推移	16
(5) 平成22年度個人市民税の納税義務者等に関する調	18
(6) 個人市民税所得区分別納税義務者1人当たり所得額推移	18
(7) 個人市民税所得区分別納税義務者1人当たり課税額推移	19
(8) 平成22年度課税標準額の段階別（所得割）課税状況	20
(9) 平成22年度課税標準額の段階別納税義務者数調課税状況	20
2. 法人市民税	22
(1) 年度別最終調定額の推移	22
(2) 均等割区分別法人数	22

IV 固定資産税・都市計画税

1. 課税の状況	2 3
2. 固定資産税評価状況	2 4
(1) 土地	2 4
(2) 家屋	2 4
(3) 償却資産	2 6
3. 都市計画税	2 8
(1) 土地	2 8
(2) 家屋	2 8
4. 土地異動状況	2 9
5. 家屋新增築分	2 9

V 諸税

1. 市たばこ税	3 1
2. 入湯税	3 1
3. 軽自動車税	3 1

VI 国民健康保険税

1. 国保加入状況	3 2
2. 国保税年度別収納状況	3 2
3. 国保税率及び税負担と療養費	3 2

VII 収納関係

1. 督促状発送状況	3 3
2. 滞納の状況	3 3
3. 財産差押等の推移	3 4
4. 不納欠損の状況	3 5
5. 市税等口座振替利用状況	3 5
6. 市税徴収実績の推移	3 6
7. 国民健康保険税徴収実績の推移	3 8

VIII その他

1. 市税税率の変遷	4 2
2. 各種証明書発行状況	4 6

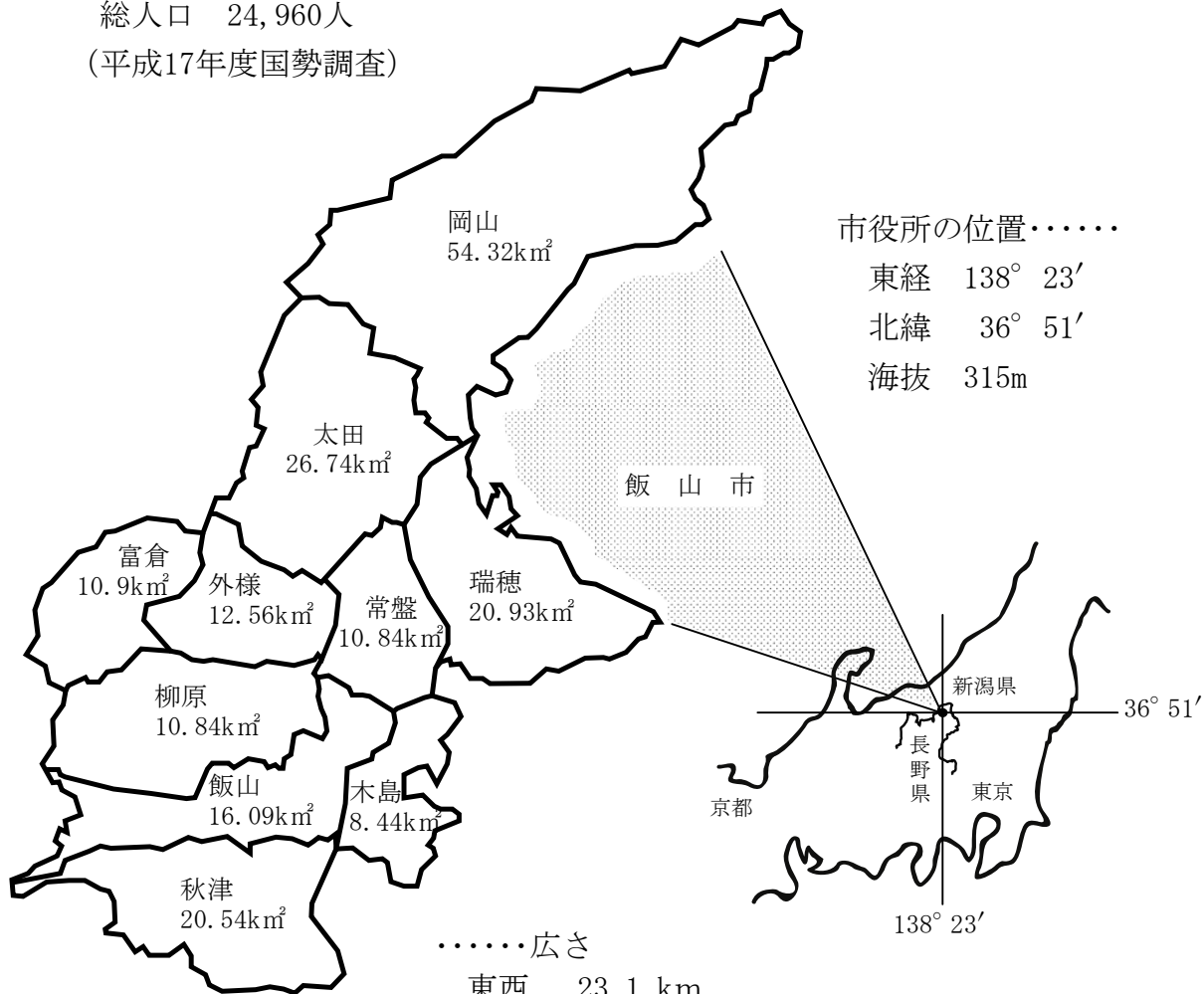
I 市の概要

1. 飯山市のすがた

地区別面積と人口

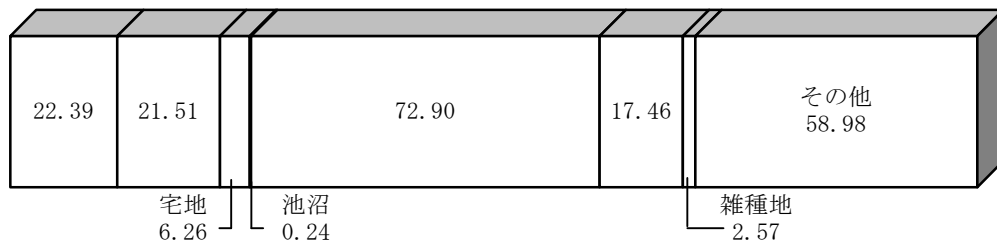
総人口 24,960人

(平成17年度国勢調査)



地目別土地面積

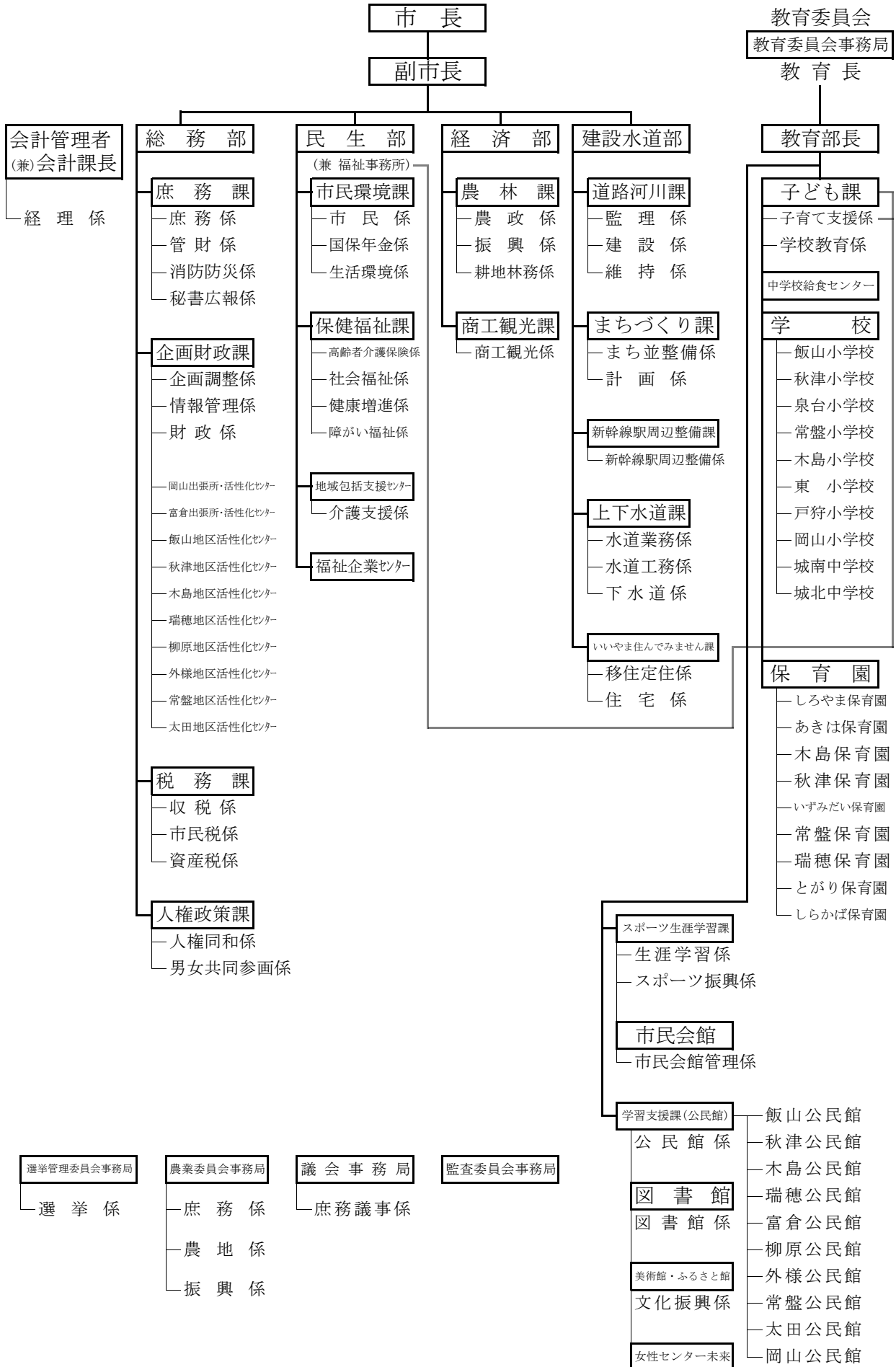
(平成22年1月1日現在) 単位: k m²



- 1) 総面積は、国土地理院発表の「全国都道府県市区町村別面積調」による。
- 2) 地目別面積は、総務省「固定資産税の土地に関する概要調書」による。

2. 飯山市の組織機構

平成22年11月1日現在



3. 税務課の組織分掌事務

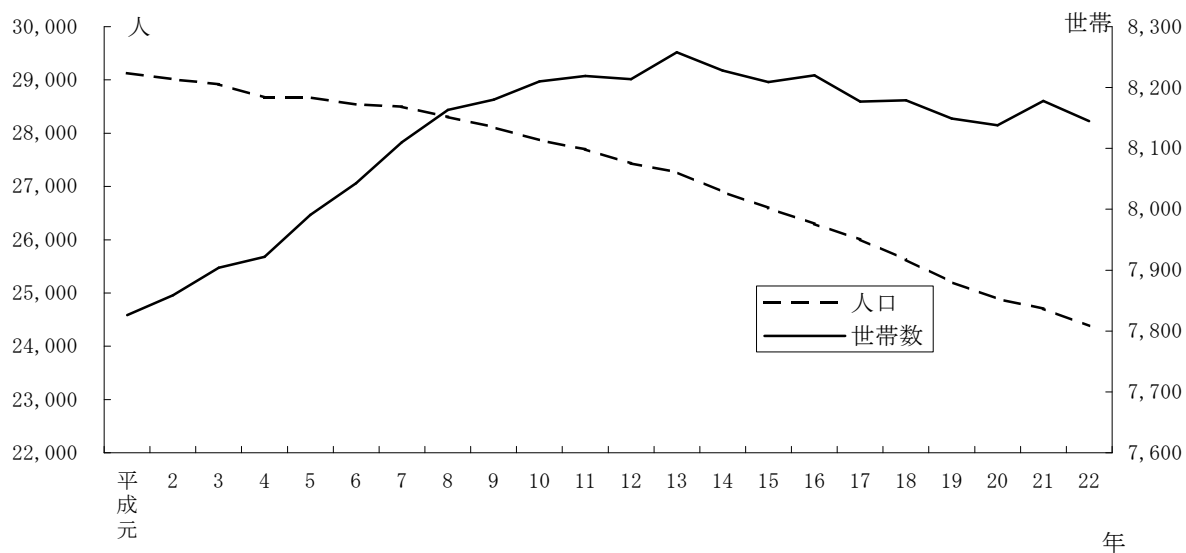
(平成22年4月1日現在)

区 分		人数	分 掌 事 務	
課 長		1	総 括	
市 民 税 係	課長補佐兼係長	1	1 税務課の庶務に関すること。 2 納税及び不動産の証明に関すること。 3 営業の開始及び廃止の届け出の受付に関すること。 4 市民税、軽自動車税、入湯税及び国民健康保険税（介護保険分を含む）の賦課調定及び減免に関すること。 5 市・県民税の賦課資料の調査及び検査に関すること。 6 たばこ税及び鉱産税の賦課調定及び検査に関すること。 7 原動機付自転車及び小型特殊自動車の登録に関すること。 8 その他課の主管事務のうち、他の係に属さないもの。	
	主 査 (他、収税係から兼務1名)	3		
	主 任	2		
	臨 時 職 員	2		
	計	8		
資 産 税 係	係 長	1		1 固定資産税、特別土地保有税及び都市計画税の賦課調定及び減免に関すること。 2 固定資産の評価に関すること。 3 固定資産税台帳等の整理及び縦覧に関すること。 4 固定資産税等所在市町村交付金及び納付金に関すること。 5 不動産取得税の申告又は報告書の進達に関すること。 6 地方税法(昭和25年法律第226号) 第422条の3の規定による通知に関すること。
	主 査	2		
	嘱 託 職 員	2		
	臨 時 職 員	2		
	計	7		
収 税 係	課長補佐兼係長	1	1 市税の滞納に関すること。 2 市税の滞納処分に関すること。 3 市税の不納欠損処分及び延滞金の減免に関すること。 4 市税の徴収嘱託に関すること。 5 市税の過誤納金の充当及び還付に関すること。	
	主 査 (うち、市民税係との兼務1名)	2		
	主 任	2		
	徴 収 嘱 託 員	2		
	嘱 託 職 員	1		
計	8			
合 計		24	うち兼務1名	

4. 人口・世帯数の推移

(住民基本台帳 3月31日現在)

年	区分	男	女	計	世帯数
		(人)	(人)	(人)	
平成元		14,172	14,954	29,126	7,826
2		14,093	14,923	29,016	7,859
3		14,019	14,897	28,916	7,904
4		13,879	14,795	28,674	7,922
5		13,897	14,776	28,673	7,991
6		13,816	14,726	28,542	8,043
7		13,759	14,738	28,497	8,110
8		13,695	14,609	28,304	8,163
9		13,585	14,527	28,112	8,180
10		13,480	14,389	27,869	8,210
11		13,409	14,286	27,695	8,219
12		13,288	14,145	27,433	8,214
13		13,213	14,061	27,274	8,258
14		13,036	13,861	26,897	8,228
15		12,892	13,705	26,597	8,209
16		12,736	13,564	26,300	8,220
17		12,553	13,453	26,006	8,177
18		12,366	13,259	25,625	8,179
19		12,207	12,999	25,206	8,149
20		12,031	12,859	24,890	8,138
21		11,939	12,764	24,703	8,178
22		11,808	12,574	24,382	8,145



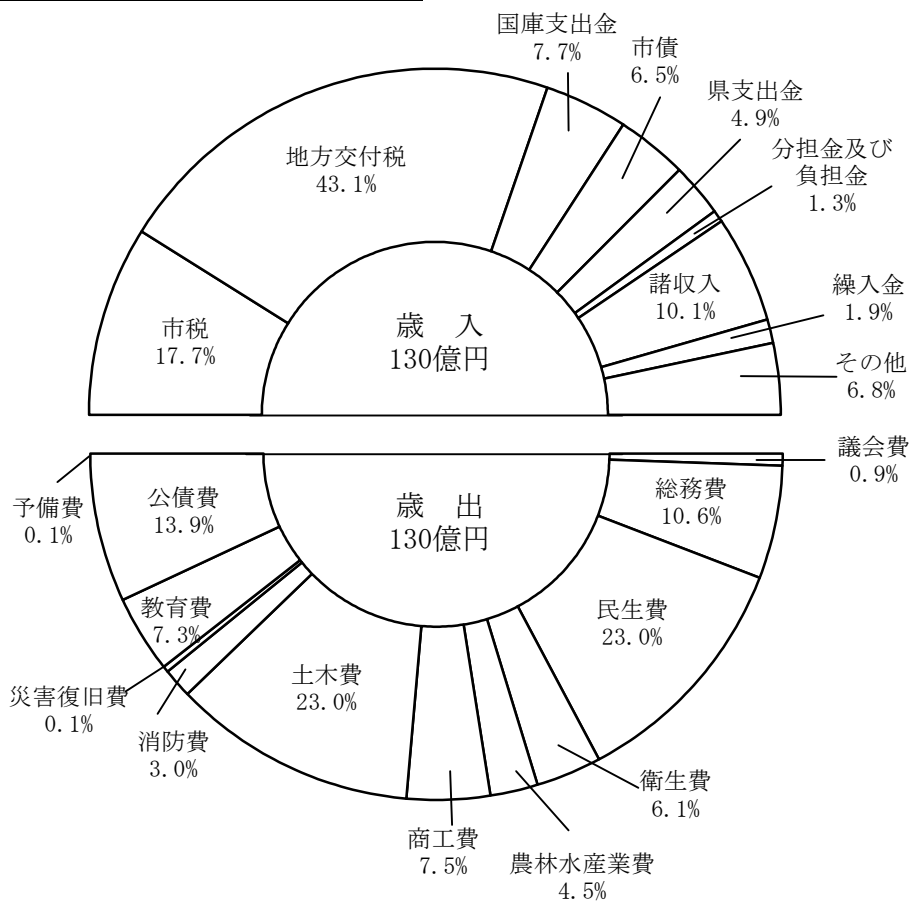
5. 平成22年度一般会計当初予算

(単位：千円)

歳入	
市税	2,300,000
地方譲与税	182,000
利子割交付金	8,000
配当割交付金	600
株式等譲渡所得割交付金	400
地方消費税交付金	220,000
自動車取得税交付金	40,000
地方特例交付金	26,000
地方交付税	5,600,000
交通安全対策特別交付金	5,000
分担金及び負担金	168,986
使用料及び手数料	122,818
国庫支出金	1,006,703
県支出金	633,590
財産収入	14,634
寄附金	10,522
繰入金	254,719
繰越金	250,000
諸収入	1,312,328
市債	843,700
合計	13,000,000

(単位：千円)

歳出	
議会費	119,405
総務費	1,383,811
民生費	2,990,959
衛生費	792,366
農林水産業費	588,172
商工費	971,182
土木費	2,997,636
消防費	397,713
災害復旧費	445
教育費	950,281
公債費	1,803,030
予備費	5,000
合計	13,000,000



Ⅱ 市税総括

1. 一般会計決算

歳入

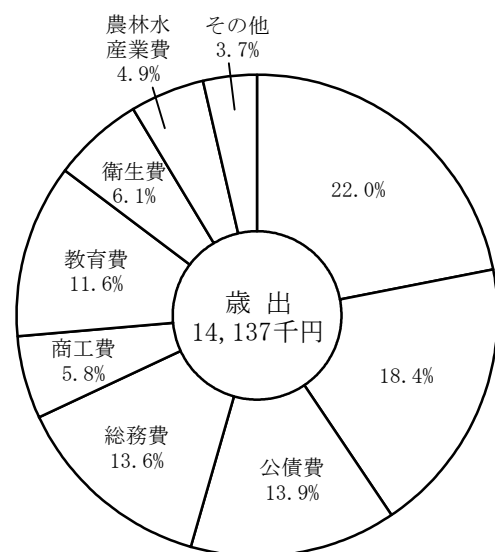
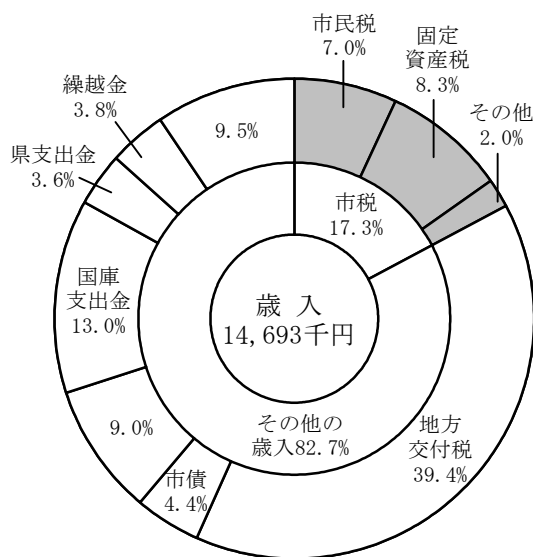
(単位：千円)

区分 \ 年度	17	18	19	20	21
1. 市 税	2,362,729	2,275,429	2,559,933	2,523,725	2,460,471
2. 地 方 譲 与 税	324,578	417,108	229,328	220,781	208,250
3. 利 子 割 交 付 金	13,544	8,144	10,582	10,238	9,399
4. 配 当 割 交 付 金	4,244	7,589	8,167	2,968	2,273
5. 株 式 等 譲 渡 所 得 割 交 付 金	7,025	5,733	4,722	1,062	1,156
6. 地 方 消 費 税 交 付 金	263,829	259,672	249,064	225,049	233,705
7. 自 動 車 取 得 税 交 付 金	96,590	99,735	92,346	82,576	50,108
8. 地 方 特 例 交 付 金	64,575	46,699	16,108	26,493	32,396
9. 地 方 交 付 税	6,237,400	5,986,184	5,797,112	5,779,618	5,826,185
10. 交 通 安 全 対 策 特 別 交 付 金	5,871	5,844	5,899	5,180	4,839
11. 分 担 金 及 び 負 担 金	253,159	236,727	236,313	233,192	232,955
12. 使 用 料 及 び 手 数 料	130,425	129,271	127,259	141,926	141,555
13. 国 庫 支 出 金	712,817	772,501	864,905	1,122,195	1,919,374
14. 県 支 出 金	477,693	421,145	513,457	499,071	541,632
15. 財 産 収 入	110,835	41,836	47,272	41,427	26,667
16. 寄 附 金	1,057	2,434	863	110,227	8,369
17. 繰 入 金	171,607	100,900	869,110	436,722	457,015
18. 繰 越 金	415,014	460,603	321,712	417,478	557,785
19. 諸 収 入	2,154,345	2,355,038	2,159,378	1,842,239	1,331,232
20. 市 債	889,200	599,100	551,000	809,500	647,700
合 計	14,696,537	14,231,692	14,664,530	14,531,667	14,693,066

歳 出

(単位：千円)

区 分	年 度	17	18	19	20	21
1. 議 会 費		126,438	123,725	117,533	123,052	116,871
2. 総 務 費		1,450,139	1,435,939	1,422,399	1,553,938	1,919,452
3. 民 生 費		2,455,472	2,481,196	2,634,559	2,889,217	2,606,215
4. 衛 生 費		690,693	690,693	735,686	791,127	857,692
5. 農 林 水 産 業 費		793,505	760,389	712,105	729,314	693,181
6. 商 工 費		1,102,322	1,115,228	1,155,191	812,215	817,520
7. 土 木 費		3,418,105	3,490,702	3,814,478	3,588,961	3,115,167
8. 消 防 費		376,449	395,069	400,680	421,162	394,657
9. 教 育 費		1,131,530	884,200	825,988	856,227	1,640,796
10. 災 害 復 旧 費		104,844	120,150	44,903	7,472	12,926
11. 公 債 費		2,586,437	2,412,690	2,383,529	2,201,197	1,962,209
12. 予 備 費		0	0	0	0	0
合 計		14,235,934	13,909,981	14,247,051	13,973,882	14,136,686



平成21年度一般会計歳入歳出決算の内訳

2. 年度別市税決算の状況

税 目			年 度			17			18		
			調 定 額	収 入 済 額	収 納 率	調 定 額	収 入 済 額	収 納 率			
市 民 税	個 人	現年度分	564,196	557,970	98.90	592,576	584,095	98.57			
		滞 繰 分	24,771	5,788	23.37	22,475	5,354	23.82			
		計	588,967	563,758	95.72	615,051	589,449	95.84			
	法 人	現年度分	199,437	197,828	99.19	177,328	175,271	98.84			
		滞 繰 分	6,844	451	6.59	7,337	721	9.82			
		計	206,281	198,279	96.12	184,665	175,992	95.30			
固 定 資 産 税	固 定 資 産 税	現年度分	1,297,421	1,238,727	95.48	1,235,281	1,180,362	95.55			
		滞 繰 分	321,275	51,716	16.10	286,885	23,762	8.28			
		計	1,618,696	1,290,443	79.72	1,522,166	1,204,124	79.11			
	交 付 金	現年度分	15,813	15,813	100.00	15,610	15,610	100.00			
軽 自 動 車 税	現年度分	64,095	63,298	98.76	65,325	64,364	98.53				
	滞 繰 分	1,644	348	21.17	2,070	553	26.71				
	計	65,739	63,646	96.82	67,395	64,917	96.32				
市 た ば こ 税	現年度分	150,848	150,848	100.00	151,988	151,988	100.00				
入 湯 税	現年度分	10,322	10,322	100.00	9,815	9,815	100.00				
都 市 計 画 税	現年度分	69,616	66,467	95.48	64,989	62,098	95.55				
	滞 繰 分	18,993	3,143	16.55	16,780	1,434	8.55				
	計	88,609	69,610	78.56	81,769	63,532	77.70				
特 別 土 地 保 有 税	現年度分	0	0	-	0	0	-				
	滞 繰 分	1,401	10	0.71	1,400	1	0.07				
	計	1,401	10	0.71	1,400	1	0.07				
現 年 度 分 計			2,371,748	2,301,273	97.03	2,312,912	2,243,603	97.00			
滞 納 分 計			374,928	61,456	16.39	336,947	31,825	9.45			
市 税 合 計			2,746,676	2,362,729	86.02	2,649,859	2,275,428	85.87			

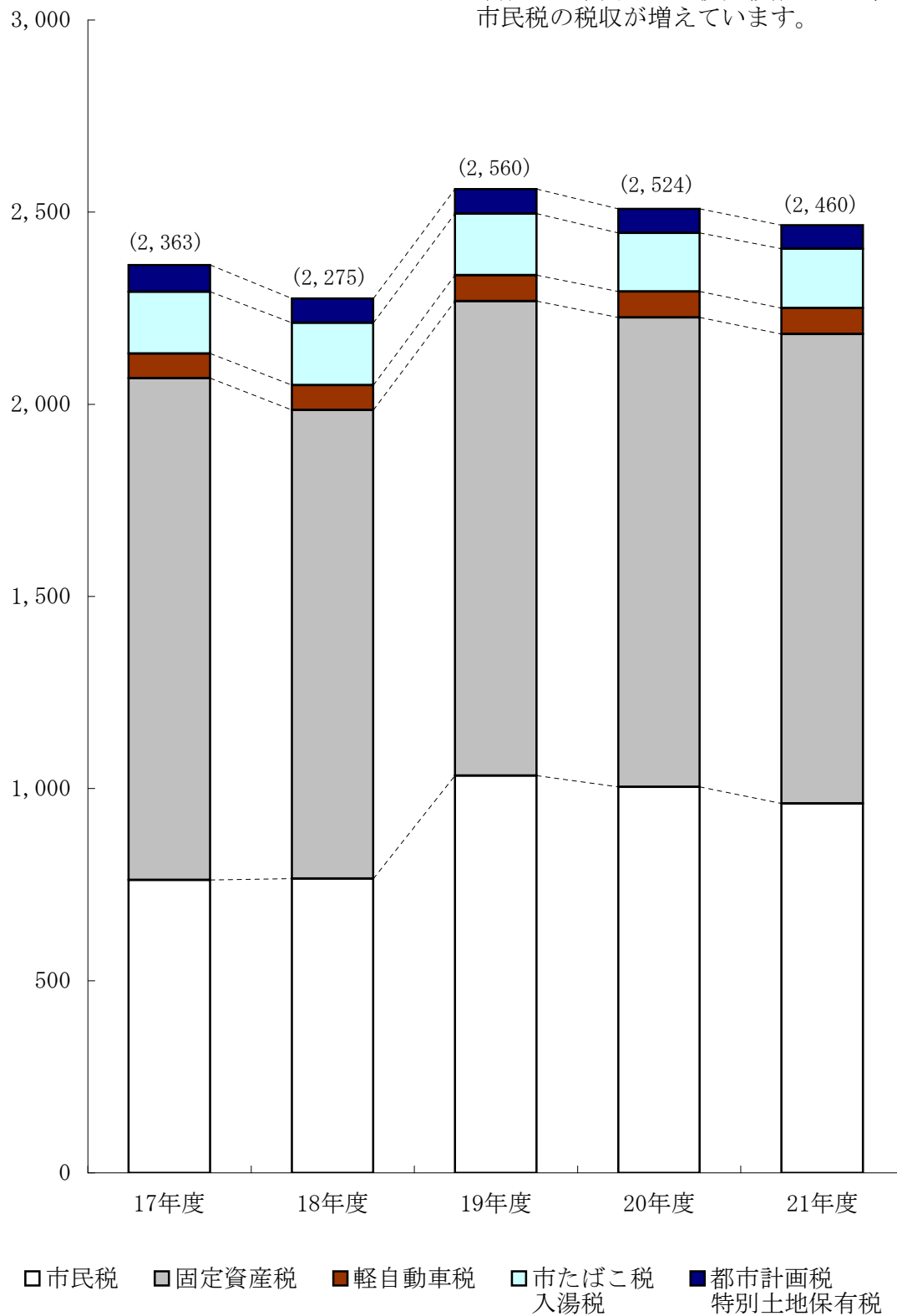
(単位：千円、%)

19			20			21		
調定額	収入済額	収納率	調定額	収入済額	収納率	調定額	収入済額	収納率
801,536	787,764	98.28	809,653	795,355	98.23	813,662	803,636	98.77
17,992	8,164	45.38	21,649	7,008	32.37	24,096	11,225	46.58
819,528	795,928	97.12	831,302	802,363	96.52	837,758	814,861	97.27
240,143	236,351	98.42	203,378	200,451	98.56	145,933	144,575	99.07
7,589	1,277	16.82	9,966	1,399	14.04	11,199	1,599	14.28
247,732	237,628	95.92	213,344	201,850	94.61	157,132	146,174	93.03
1,244,245	1,194,162	95.97	1,251,353	1,197,902	95.73	1,208,807	1,167,879	96.61
302,815	25,531	8.43	249,862	24,018	9.61	252,607	34,674	13.73
1,547,060	1,219,693	78.84	1,501,215	1,221,920	81.40	1,461,414	1,202,553	82.29
15,146	15,146	100.00	14,807	14,807	100.00	15,893	15,893	100.00
67,436	66,502	98.61	67,856	67,027	98.78	69,437	68,837	99.14
2,237	869	38.84	2,078	604	29.07	1,957	910	46.50
69,673	67,371	96.70	69,934	67,631	96.71	71,394	69,747	97.69
151,022	151,022	100.00	143,781	143,781	100.00	139,164	139,164	100.00
9,474	9,474	100.00	8,669	8,669	100.00	10,277	10,275	99.98
64,752	62,150	95.98	64,028	61,298	95.74	61,896	59,800	96.61
17,438	1,521	8.72	14,486	1,406	9.71	14,446	2,004	13.87
82,190	63,671	77.47	78,514	62,704	79.86	76,342	61,804	80.96
0	0	-	0	0	-	0	0	-
91	0	0.00	91	0	0.00	68	0	0.00
91	0	0.00	91	0	0.00	68	0	0.00
2,593,754	2,522,571	97.26	2,563,525	2,489,290	97.10	2,465,069	2,410,059	97.77
348,162	37,362	10.73	298,132	34,435	11.55	304,373	50,412	16.56
2,941,916	2,559,933	87.02	2,861,657	2,523,725	88.19	2,769,442	2,460,471	88.84

市税収入額の推移

単位：百万円

注：平成19年度からは税源移譲により、市民税の税収が増えています。



3. 市民一人当り市税負担の状況

(単位：円)

区 分		年 度		17	18	19	20	21	
		調定額	収入額						
市 税 総 額		調定額	収入額	107,187	105,128	118,197	115,842	113,586	
				92,204	90,273	102,850	102,163	100,913	
主 な 税 目	個 人 市 民 税	調定額	収入額	22,984	24,401	32,926	33,652	34,360	
				22,000	23,385	31,978	32,480	33,421	
	法 人 市 民 税	調定額	収入額	-	-	-	-	-	
				-	-	-	-	-	
	純固定資産税	調定額	収入額	63,169	60,389	62,156	60,771	59,938	
				50,359	47,771	49,003	49,464	49,321	
	軽自動車税	調定額	収入額	2,565	2,674	2,799	2,831	2,928	
				2,484	2,575	2,707	2,738	2,861	
	市たばこ税	調定額	収入額	5,887	6,030	6,068	5,820	5,708	
				5,887	6,030	6,068	5,820	5,708	
	入 湯 税	調定額	収入額	403	389	381	351	421	
				403	389	381	351	421	
	都市計画税	調定額	収入額	3,458	3,244	3,302	3,178	3,131	
				2,716	2,521	2,558	2,538	2,535	
	特別土地保有税	調定額	収入額	55	56	4	4	3	
				0	0	0	0	0	
	年 度 末 人 口				25,625	25,206	24,890	24,703	24,382

4. 一世帯当り市税負担の状況

(単位：円)

区 分		年 度		17	18	19	20	21	
		調定額	収入額						
市 税 総 額		調定額	収入額	335,821	325,176	361,504	349,921	340,017	
				288,877	279,228	314,565	308,599	302,084	
主 な 税 目	個 人 市 民 税	調定額	収入額	72,010	75,476	100,704	101,651	102,855	
				68,927	72,334	97,804	98,112	100,044	
	法 人 市 民 税	調定額	収入額	-	-	-	-	-	
				-	-	-	-	-	
	純固定資産税	調定額	収入額	197,909	186,792	190,103	183,567	179,425	
				157,775	147,763	149,876	149,416	147,643	
	軽自動車税	調定額	収入額	8,038	8,270	8,561	8,551	8,765	
				7,782	7,966	8,279	8,270	8,563	
	市たばこ税	調定額	収入額	18,443	18,651	18,558	17,581	17,086	
				18,443	18,651	18,558	17,581	17,086	
	入 湯 税	調定額	収入額	1,262	1,204	1,164	1,060	1,262	
				1,262	1,204	1,164	1,060	1,262	
	都市計画税	調定額	収入額	10,834	10,034	10,100	9,601	9,373	
				8,511	7,796	7,824	7,667	7,588	
	特別土地保有税	調定額	収入額	171	172	11	11	8	
				1	0	0	0	0	
	年 度 末 世 帯 数				8,179	8,149	8,138	8,178	8,145

5. 平成22年度市税一覧表

税目		課税客体	納税義務者	賦課期日
市 民 税	個 人	前年の所得について算定した総所得金額、退職所得金額及び山林所得金額	<ul style="list-style-type: none"> ・市内に住所を有する個人（均等割・所得割） ・市内に住所はないが、市内に事務所・事業所・家屋敷を有する人（均等割） 	1月1日
	法 人 等	法人税額	<ul style="list-style-type: none"> ・市内に事務所・事業所を有する法人（均等割・法人税割） ・市内に事務所・事業所はないが、寮・宿泊所・クラブ・その他これらに類する施設を有する法人及び市内に事務所、事業所又は寮等を有する法人でない社団又は財団で代表者、管理人等の定めのあるもの（均等割） 	決算月の2ヵ月後
固 定 資 産 税		土地・家屋・償却資産	固定資産の所有者	1月1日
都 市 計 画 税		都市計画区域内に所有する土地・家屋	当該土地・家屋の所有者	
軽 自 動 車 税		原動機付自転車 軽自動車 小型特殊自動車 2輪の小型自動車	軽自動車等の所有者	4月1日
市 た ば こ 税		売り渡した製造たばこ	製造たばこの製造者・特定販売業者又は卸売販売業者	
入 湯 税		鉱泉浴場の入湯客		

課税標準額及び税率			申告期限	納期		
○個人市民税均等割 3,000円 (他に県民税均等割1,500円、うち500円は森林づくり県民税) ○個人市民税所得割 市民税税率 100分の6.0 県民税税率 100分の4.0			申告書 3月15日 給与支払報告 1月31日	第1期 6月 第2期 8月 第3期 10月 第4期 翌年1月		
均等割	下記以外の法人		年額 60,000円	法人申告期限 事業年度終了 後2ヶ月以内	申告期限と 同じ	
	資本金 1千万円以下 従業員数 50人超		年額 144,000円			
	資本金 1千万円超1億円以下 従業員数 50人以下		年額 156,000円			
	資本金 1千万円超1億円以下 従業員数 50人超		年額 180,000円			
	資本金 1億円超10億円以下 従業員数 50人以下		年額 192,000円			
	資本金 1億円超10億円以下 従業員数 50人超		年額 480,000円			
	資本金 10億円超 従業員数 50人以下		年額 492,000円			
	資本金 10億円超50億円以下 従業員数 50人超		年額 2,100,000円			
	資本金 50億円超 従業員数 50人超		年額 3,600,000円			
法人 税割	資本金	1億円を超える	100分の14.7			
		1億円以下で、 いずれも法人税額 (分割前)が				200万円を超える
課税標準の1.4%			償却資産 の申告 1月31日	第1期 4月 第2期 7月 第3期 11月 第4期 翌年2月		
・免税点 土地30万円、家屋20万円、償却資産150万円未満						
課税標準×0.2%						
区分	種別		税額	<ul style="list-style-type: none"> 取得申告 納税義務の 発生した日 から15日以 内 廃車申告 納税義務が 消滅した日 から30日以 内 	全期分 5月	
原 動 機 付 自 転 車	50cc以下		1,000円			
	90cc以下		1,200円			
	125cc以下		1,600円			
	ミニカー		2,500円			
軽 自 動 車	2輪 (250cc以下)		2,400円			
	3輪		3,100円			
	4輪	乗用	営業用			5,500円
			自家用			7,200円
		貨物	営業用			3,000円
			自家用			4,000円
もっぱら雪上を走行するもの		2,400円				
小 型 特 殊 自 動 車	農耕作業用		1,600円			
	その他 (電気動力含む)		4,700円			
2 輪 小 型	2輪の小型自動車 (250cc超)		4,000円			
<ul style="list-style-type: none"> 紙巻たばこ等1,000本につき 3,298円 (22年10月から4,618円) 旧3級品の紙巻たばこ1,000本につき 1,564円 (同2,190円) 			前月の販売について翌月末までに 申告納付			
<ul style="list-style-type: none"> 入湯客1人につき ① 宿泊入湯客 1泊 150円 ② 日帰り入湯客 1日 50円 			特別徴収の方法により、毎月15日 までに前月1日から末日までに徴 収すべき入湯税を納入する。			

6. 市税の徴収に要する経費（課税状況調より）

区 分		年 度					
		17	18	19	20	21	
税入 収額	市 税 (A)	2,362,729	2,275,429	2,559,933	2,523,725	2,460,471	
	個人 の 県 民 税	255,696	272,375	505,052	527,998	536,417	
	合 計 (B)	2,618,425	2,547,804	3,064,985	3,051,723	2,996,888	
徴 税 費	人 件 費	基 本 給	52,782	55,014	50,822	47,223	44,912
		諸 手 当	27,551	28,350	26,920	24,565	23,041
		そ の 他	13,573	10,931	13,442	12,965	13,500
		小 計	93,906	94,295	91,184	84,753	81,453
	需 用 費	旅 費	215	268	206	346	298
		賃 金	8,516	8,717	8,818	10,484	12,721
		そ の 他	23,144	15,831	34,716	42,981	21,191
		小 計	31,875	24,816	43,740	53,811	34,210
	報奨金等の経費		0	0	0	0	0
	そ の 他		0	0	0	0	0
合 計 (C)		125,781	119,111	134,924	138,564	115,663	
県 民 税 取 扱 費 (D)		19,090	20,193	51,896	44,995	37,070	
差 引 (C) - (D) (E)		106,691	98,918	83,028	93,569	78,593	
税 収 入 額 に 対 する 徴 税 費 の 割 合	(C)/(B) (%)	4.8	4.7	4.4	4.5	3.9	
	(E)/(A) (%)	4.5	4.3	3.2	3.7	3.2	
税 務 職 員 数		18	18	16	15	14	

7. 平成22年度納期一覧表

納 期		税 目 科 目	口座振替日	軽自動車税	固定資産税 都市計画税	市・県民税	国民健康 保 険 税 (普通徴収)	介護保険料 (普通徴収)	後期高齢者 医療保険料 (普通徴収)	上下水道使用料	下水道受益者 負(分)担金	保 育 料	CATV・イン ター ネット使用料	日曜窓口開設日 8:30～17:00	
月	日									上水区域	簡水区域				
22年	4月	4月30日	4月26日		1期			1期			2・3月分		4月分	4月分	4月25日
	5月	5月31日	5月26日	全				2期		3・4月分			5月分	5月分	5月30日
	6月	6月30日	6月28日			1期		3期			4・5月分		6月分	6月分	6月27日
	7月	8月2日	7月26日		2期		1期	4期	1期	5・6月分		前納1期	7月分	7月分	7月25日
	8月	8月31日	8月26日			2期	2期	5期	2期		6・7月分		8月分	8月分	8月29日
	9月	9月30日	9月27日				3期	6期	3期	7・8月分		2期	9月分	9月分	9月26日
	10月	11月1日	10月26日			3期	4期	7期	4期		8・9月分		10月分	10月分	10月31日
	11月	11月30日	11月26日		3期		5期	8期	5期	9・10月分		3期	11月分	11月分	11月28日
	12月	1月4日	12月27日				6期	9期	6期		10・11月分		12月分	12月分	12月26日
23年	1月	1月31日	1月26日			4期	7期	10期	7期	11・12月分			1月分	1月分	1月30日
	2月	2月28日	2月28日			4期	8期	11期	8期		12・1月分	4期	2月分	2月分	2月27日
	3月	3月31日	3月28日				9期	12期	9期	1・2月分			3月分	3月分	3月27日
税 目	賦課期日	備 考													
軽自動車税	4月1日	不要な車両は、早めに廃車手続きをしましょう。													
固定資産税	1月1日	平成22年1月1日以降、資産の所有者が変わっても、平成22年度分は前所有者に課税されます。													
市・県民税	1月1日	平成22年1月1日以降、市外へ転出されても、平成22年度分は飯山市で課税されます。													
国民健康 保 険 税	4月1日	平成22年4月1日以降、加入者の異動等があったときはそのつど税額が変わります。 なお、本税は世帯主課税ですので、世帯主が国保に加入していても、世帯主名で課税されます。													
<p>“口座からの再振替について - 引落とできないときはもう一度”</p> <p>◆口座振替日に残高不足の場合は、翌月11日前後に再振替を行います。料金種別により、ご連絡しないものもありますので、月末には通帳に記帳してご確認ください。</p> <p>◆尚、再振替でも引落しできなかった場合は、督促状（未納通知書）をお届けしますので、それにより現金で納付してください。</p> <p>そ の 他 ・下水道受益者負(分)担金を前納されると、割引があります。(詳細は上下水道課へ) ・市税では、所得更正や異動等により、随時税額変更や決定があります。 ・介護保険料は、65歳に年齢到達した日の属する月から賦課されます。 ・後期高齢者医療保険料は75歳に年齢到達した日の属する月から賦課されます。 (※一定の障害がある方は65歳以上で広域連合の認定を受けた月) ・納付が遅れると、督促手数料(100円)が加算されます。 ・毎月最終日曜日に税金の日曜収納窓口を開設します。場所：1階税務課(5番)窓口</p>															

Ⅲ 市民税関係

1. 個人市民税

(1) 個人市民税年度別最終調定額の推移（現年度分）

（単位：千円）

区分		年度					
		17	18	19	20	21	
普通徴収	均等割額	14,136	16,893	17,940	18,481	14,586	
	所得割額	182,326	200,056	284,767	273,412	260,792	
	計	196,462	216,949	302,707	291,893	275,378	
特別徴収	給与分	均等割額	13,908	15,494	15,318	15,192	15,393
		所得割額	341,896	350,894	475,836	494,189	481,846
		退職所得	11,930	9,238	7,676	8,379	8,585
		計	367,734	375,626	498,830	517,760	505,824
	年金分	均等割額	—	—	—	—	3,636
		所得割額	—	—	—	—	28,824
計		0	0	0	0	32,460	
合計	均等割額	28,044	32,387	33,258	33,673	33,615	
	所得割額	524,222	550,950	760,603	767,601	771,462	
	退職所得	11,930	9,238	7,676	8,379	8,585	
	計	564,196	592,575	801,537	809,653	813,662	

(2) 個人市民税年度別最終納税義務者数の推移（現年度分）

（単位：人）

区分		年度						
		17	18	19	20	21		
普通徴収	均等割のみ	1,188	1,428	1,404	1,412	865		
	所得割のみ	0	0	0	0	0		
	均・所合算者	4,145	4,743	4,818	4,500	3,106		
	計	5,333	6,171	6,222	5,912	3,971		
特別徴収	給与分	均等割のみ	244	233	230	269	381	
		所得割のみ	0	0	0	0	0	
		均・所合算者	4,943	4,966	4,879	4,996	5,026	
		計	5,187	5,199	5,109	5,265	5,407	
	年金分	均等割のみ	—	—	—	—	458	
		所得割のみ	0	0	0	0	0	
		均・所合算者	—	—	—	—	915	
		計	0	0	0	0	1,373	
		合計	均等割のみ	1,432	1,661	1,634	1,681	1,704
			所得割のみ	0	0	0	0	0
均・所合算者	9,088		9,709	9,697	9,496	9,047		
計	10,520		11,370	11,331	11,177	10,751		

(3) 個人市民税所得区分別(所得割税額)

所得区分		年度	18		19		
			構成比	前年比	構成比	前年比	
給与所得	納税義務者数(人)	7,897	81.7	100.5	7,895	81.6	100.0
	所得割税額(千円)	456,837	84.9	103.2	669,165	86.0	146.5
	1人平均所得割(円)	57,849	—	102.6	84,758	—	146.5
営業所得	納税義務者数(人)	360	3.7	104.7	369	3.8	102.5
	所得割税額(千円)	27,880	5.2	82.6	35,722	4.6	128.1
	1人平均所得割(円)	77,444	—	79.0	96,808	—	125.0
農業所得	納税義務者数(人)	77	0.8	92.8	86	0.9	111.7
	所得割税額(千円)	2,646	0.5	89.4	6,425	0.8	242.8
	1人平均所得割(円)	34,364	—	96.4	74,709	—	217.4
その他の事業所得	納税義務者数(人)	—	—	—	—	—	—
	所得割税額(千円)	—	—	—	—	—	—
	1人平均所得割(円)	—	—	—	—	—	—
その他の所得	納税義務者数(人)	1,251	12.9	172.6	1,260	13.1	100.7
	所得割税額(千円)	32,673	6.1	153.8	57,583	7.3	176.2
	1人平均所得割(円)	26,118	—	89.1	45,701	—	175.0
分離譲渡所得者等	納税義務者数(人)	76	0.8	128.8	62	0.6	81.6
	所得割税額(千円)	18,162	3.4	121.0	9,025	1.2	49.7
	1人平均所得割(円)	238,974	—	93.9	145,565	—	60.9
計	納税義務者数(人)	9,661	100.0	106.6	9,672	100.0	100.1
	所得割税額(千円)	538,198	100.0	104.4	777,920	100.0	144.5
	1人平均所得割(円)	55,708	—	97.9	80,430	—	144.4

(4) 個人市民税所得区分別総所得金額の推移(課税状況調より)

所得区分		年度	18		19	
				前年比		前年比
給与所得	納税義務者数(人)	7,897	100.5	7,895	100.0	
	総所得額(千円)	20,887,459	98.2	20,911,157	100.1	
	1人平均所得(円)	2,644,987	97.7	2,648,658	100.1	
営業所得	納税義務者数(人)	360	104.7	369	102.5	
	総所得額(千円)	980,355	90.0	1,096,195	111.8	
	1人平均所得(円)	2,723,208	86.0	2,970,718	109.1	
農業所得	納税義務者数(人)	77	92.8	86	111.7	
	総所得額(千円)	151,722	77.9	205,626	135.5	
	1人平均所得(円)	1,970,416	84.0	2,391,000	121.3	
その他の事業所得	納税義務者数(人)	—	—	—	—	
	総所得額(千円)	—	—	—	—	
	1人平均所得(円)	—	—	—	—	
その他の所得	納税義務者数(人)	1,251	172.6	1,260	100.7	
	総所得額(千円)	2,030,199	141.2	2,058,257	101.4	
	1人平均所得(円)	1,622,861	81.8	1,633,537	100.7	
分離譲渡所得者等	納税義務者数(人)	76	128.8	62	81.6	
	総所得額(千円)	241,156	160.7	134,644	55.8	
	1人平均所得(円)	3,173,105	124.7	2,171,677	68.4	
計	納税義務者数(人)	9,661	106.6	9,672	100.1	
	総所得額(千円)	24,290,891	100.6	24,405,879	100.5	
	1人平均所得(円)	2,514,325	94.4	2,523,354	100.4	

(単位：人、千円、円、%)

20			21			22		
	構成比	前年比		構成比	前年比		構成比	前年比
7,771	81.8	98.4	7,788	82.1	98.6	7,371	81.5	94.6
653,911	85.4	97.7	651,789	85.9	97.4	576,414	83.0	88.4
84,148	—	99.3	83,691	—	98.7	78,200	—	93.4
335	3.5	90.8	336	3.5	91.1	301	3.3	89.6
31,278	4.1	87.6	33,598	4.4	94.1	30,806	4.4	91.7
93,367	—	96.4	99,994	—	103.3	102,346	—	102.4
109	1.1	126.7	124	1.3	144.2	106	1.2	85.5
7,921	1.0	123.3	11,615	1.5	180.8	9,244	1.3	79.6
72,670	—	97.3	93,669	—	125.4	87,208	—	93.1
—	—	—	—	—	—	—	—	—
—	—	—	—	—	—	—	—	—
—	—	—	—	—	—	—	—	—
1,237	13.0	98.2	1,194	12.6	94.8	1,233	13.6	103.3
59,056	7.7	102.6	54,020	7.1	93.8	72,964	10.5	135.1
47,741	—	104.5	45,243	—	99.0	59,176	—	130.8
44	0.5	71.0	41	0.4	66.1	36	0.4	87.8
13,378	1.7	148.2	7,486	1.0	82.9	5,274	0.8	70.5
304,045	—	208.9	182,585	—	125.4	146,500	—	80.2
9,496	100.0	98.2	9,483	100.0	98.0	9,047	100.0	95.4
765,544	100.0	98.4	758,508	100.0	97.5	694,702	100.0	91.6
80,618	—	100.2	79,986	—	99.4	76,788	—	96.0

(単位：人、千円、円、%)

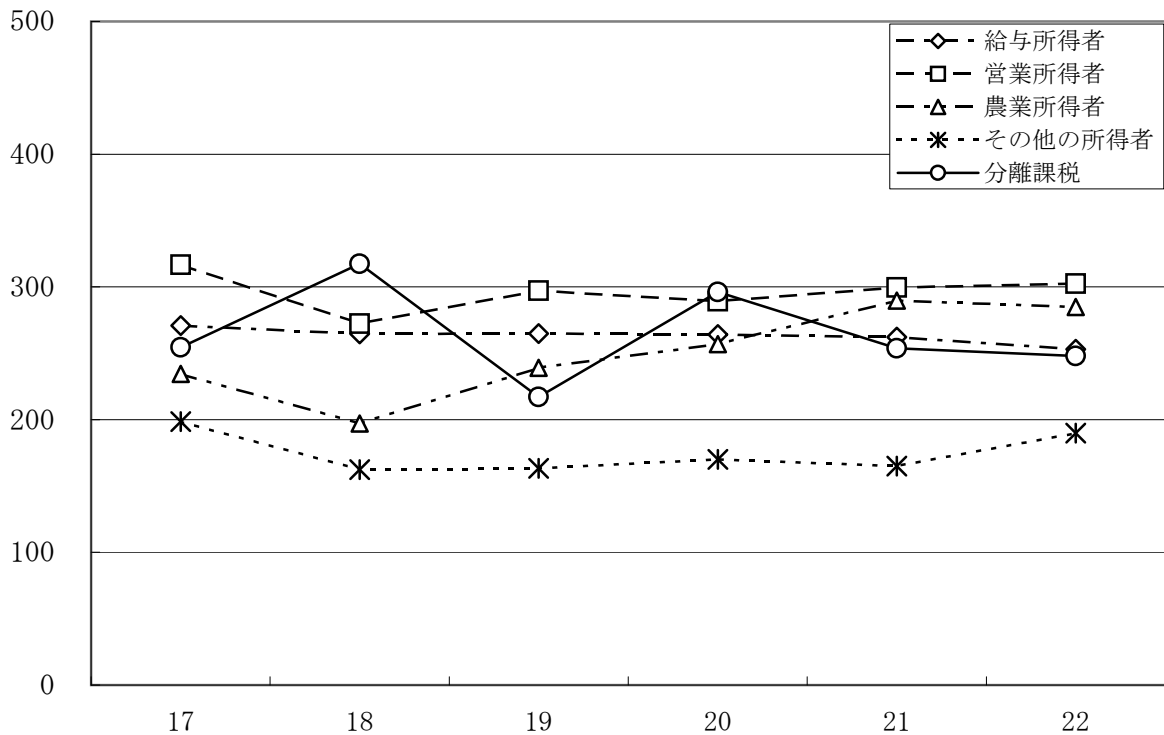
20		21		22	
	前年比		前年比		前年比
7,771	98.4	7,788	98.6	7,371	94.6
20,533,212	98.2	20,422,920	97.7	18,650,118	91.3
2,642,287	99.8	2,622,357	99.0	2,530,202	96.5
335	90.8	336	91.1	301	89.6
968,549	88.4	1,006,696	91.8	910,420	90.4
2,891,191	97.3	2,996,119	100.9	3,024,651	101.0
109	126.7	124	144.2	106	85.5
280,037	136.2	359,058	174.6	302,019	84.1
2,569,147	107.5	2,895,629	121.1	2,849,236	98.4
—	—	—	—	—	—
—	—	—	—	—	—
—	—	—	—	—	—
1,237	98.2	1,194	94.8	1,233	103.3
2,102,651	102.2	1,971,196	95.8	2,340,744	118.7
1,699,799	104.1	1,650,918	101.1	1,898,414	115.0
44	71.0	41	66.1	36	87.8
130,342	96.8	103,999	77.2	89,256	85.8
2,962,318	136.4	2,536,561	116.8	2,479,333	97.7
9,496	98.2	9,483	98.0	9,047	95.4
24,014,791	98.4	23,863,869	97.8	22,292,557	93.4
2,528,938	100.2	2,516,489	99.7	2,464,083	97.9

(5) 平成22年度個人市民税の納税義務者等に関する調（課税状況調より）

区分 所得者区分	均等割のみを納める者		所得割のみを納める者	
	納税義務者数	均等割額	納税義務者数	所得割額
給与所得者	959	2,877	-	-
営業所得者	114	342	-	-
農業所得者	70	210	-	-
その他の所得者	441	1,323	-	-
家屋敷	120	360	-	-
合計	1,704	5,112	0	0

(6) 個人市民税所得区分別納税義務者1人当たり所得額推移（課税状況調より）

(単位：万円)



(単位：万円)

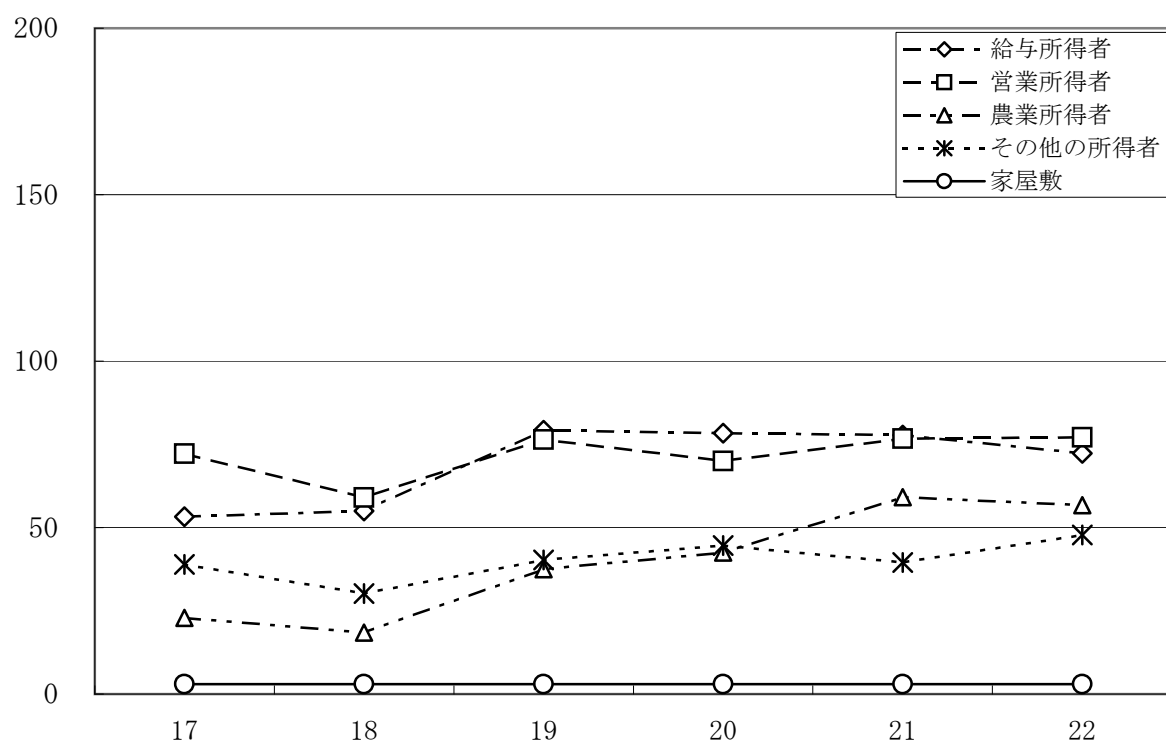
区分	17	18	19	20	21	22
給与所得者	270.8	264.5	264.9	264.2	262.2	253.0
営業所得者	316.7	272.3	297.1	289.1	299.6	302.5
農業所得者	234.5	197.0	239.1	256.9	289.6	284.9
その他の所得者	198.4	162.3	163.4	170.0	165.1	189.8
分離課税	254.4	317.3	217.2	296.2	253.7	247.9

(単位：人、千円)

均等割と所得割を納める者			合 計	
納税義務者数	均等割額	所得割額	納税義務者数	市民税額
7,384	22,152	578,398	8,343	603,427
302	906	30,818	416	32,066
108	324	9,567	178	10,101
1,253	3,759	75,919	1,694	81,001
-	-	-	120	360
9,047	27,141	694,702	10,751	726,955

(7) 個人市民税所得区分別納税義務者1人当たり課税額推移 (課税状況調より)

(単位：千円)



(単位：千円)

年度	17	18	19	20	21	22
給与所得者	53.3	55.0	79.2	78.4	77.8	72.3
営業所得者	72.2	59.0	76.4	70.0	76.7	77.1
農業所得者	22.9	18.5	37.5	42.5	59.1	56.7
その他の所得者	38.9	30.2	40.3	44.7	39.5	47.8
家屋敷	3.0	3.0	3.0	3.0	3.0	3.0

(8) 平成22年度課税標準額の段階別(所得割)課税状況(課税状況調より)

課税標準額の段階	区 分	納 税 義務者 (人)	総所得額 (千円)	分離譲渡 ・株式等 (千円)	所得控除額 (千円)
10万円以下		543	452,297	39,956	428,174
10万円を越え100万円以下		4,261	6,374,222	25,846	4,067,992
100万円を越え200万円以下		2,598	6,575,087	5,474	2,907,556
200万円を越え300万円以下		918	3,671,549	2,137	1,431,921
300万円を越え400万円以下		399	2,075,406	3,812	709,486
400万円を越え550万円以下		185	1,185,438	0	332,627
550万円を越え700万円以下		59	467,904	0	106,543
700万円を越え1,000万円以下		49	494,639	9,578	92,332
1,000万円を越える金額		35	996,015	0	88,001
計		9,047	22,292,557	86,803	10,164,632
前 年 度		9,483	23,863,869	135,278	10,737,059
比 較 (%)		95.4	93.4	64.2	94.7

(9) 平成22年度課税標準額の段階別納税義務者数状況(課税状況調より)

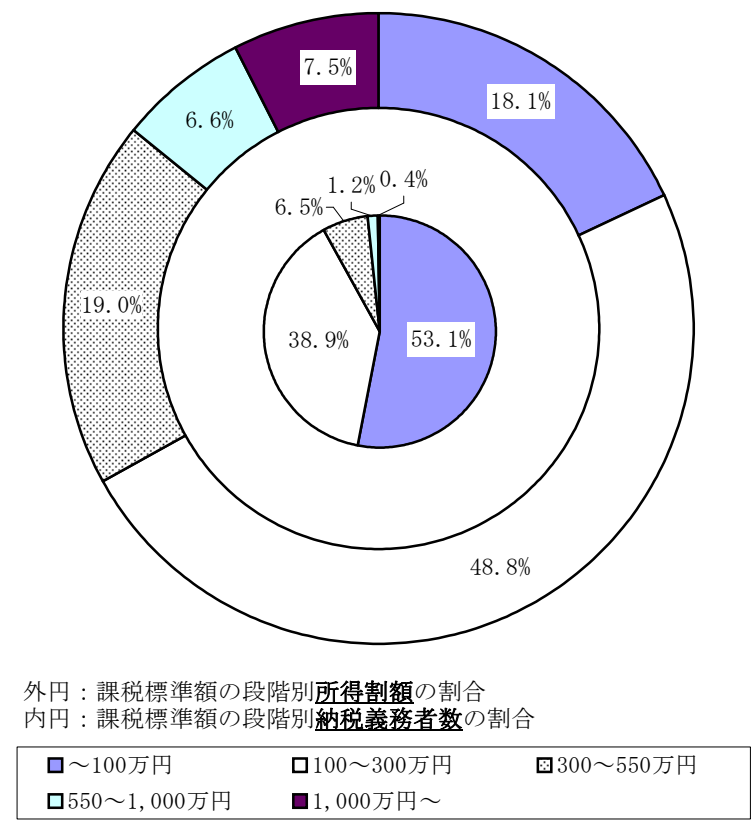
課税標準額の段階	区 分	納 税 義務者 (人)	構 成 比 (%)	所 得 区 分 別 納 税		
				給 与	営 業	農 業
10万円以下		543	6.0	359	31	19
10万円を越え100万円以下		4,261	47.1	3,280	151	50
100万円を越え200万円以下		2,598	28.7	2,239	71	14
200万円を越え300万円以下		918	10.1	845	20	6
300万円を越え400万円以下		399	4.4	383	3	3
400万円を越え550万円以下		185	2.0	167	4	4
550万円を越え700万円以下		59	0.7	46	5	6
700万円を越え1,000万円以下		49	0.5	29	10	2
1,000万円を越える金額		35	0.4	23	6	2
計		9,047	100.0	7,371	301	106
前 年 度		9,483	-	7,788	336	124
比 較 (%)		95.4	-	94.6	89.6	85.5

課税標準額 (千円)	算出税額 (千円)	税額控除等 (千円)				所得割額 (千円)	平均税率 (%)
		税額控除	税額調整	配当割額 の控除	株式等譲渡所 得割額の控除		
64,079	2,721	698	0	2	0	2,021	5.9
2,332,076	138,977	14,994	7	14	4	123,958	6.0
3,673,005	220,100	12,507	0	22	15	207,556	6.0
2,241,765	134,390	3,196	0	5	8	131,181	6.0
1,369,732	82,052	709	0	1	0	81,342	6.0
852,811	51,162	279	0	1	0	50,882	6.0
361,361	21,679	91	0	0	0	21,588	6.0
411,885	24,496	136	0	0	0	24,360	6.0
908,014	54,478	2,664	0	0	0	51,814	6.0
12,214,728	730,055	35,274	7	45	27	694,702	6.0
13,262,088	791,354	32,715	49	79	3	758,508	6.0
92.1	92.3	107.8	14.3	57.0	900.0	91.6	100.0

(単位：万円、人、%)

義務者数の内訳		
その他	譲渡等	計
125	9	543
767	13	4,261
269	5	2,598
42	5	918
8	2	399
10	0	185
2	0	59
6	2	49
4	0	35
1,233	36	9,047
1,194	41	9,483
103.3	87.8	95.4

課税標準額の段階別所得割額・納税義務者数の割合



2. 法人市民税

(1) 年度別最終調定額の推移（現年度分）

（単位：千円）

区 分 \ 年 度	17	18	19	20	21
均 等 割 額	78,196	77,462	83,166	86,423	78,092
法 人 税 割 額	121,241	99,866	156,977	116,954	67,840
計	199,437	177,328	240,143	203,377	145,932

(2) 均等割区分別法人数（課税状況調より）

区 分	年 度		19		20		21	
	納 税 義務者数	構 成 比	納 税 義務者数	構 成 比	納 税 義務者数	構 成 比	納 税 義務者数	構 成 比
下記以外の法人等 (1号法人)	632	74.8	625	75.8	629	76.2		
資本金等1千万円以下で 従業者50人超 (2号法人)								
資本金等1千万円超1億 円以下で従業者50人以下 (3号法人)	134	15.9	128	15.5	127	15.4		
資本金等1千万円超1億 円以下で従業者50人超 (4号法人)	4	0.5	4	0.5	4	0.5		
資本金等1億円超10億円 以下で従業者50人以下 (5号法人)	32	3.8	26	3.2	26	3.1		
資本金等1億円超10億円 以下で従業者50人超 (6号法人)	2	0.2	3	0.4	2	0.2		
資本金等10億円超で従業 者50人以下 (7号法人)	37	4.4	36	4.4	33	4.0		
資本金等10億円超50億円 以下で従業者50人超 (8号法人)	2	0.2	2	0.2	3	0.4		
資本金等50億円超で従業 者50人超 (9号法人)	2	0.2	1	0.1	2	0.2		
計	845	100.0	825	100.0	826	100.0		

※区分については、平成20年度の税制改正により、1号法人から9号法人までの順序が逆になっている（例：平成19年度まで1号法人⇒平成20年度から9号法人）。

IV 固定資産税・都市計画税

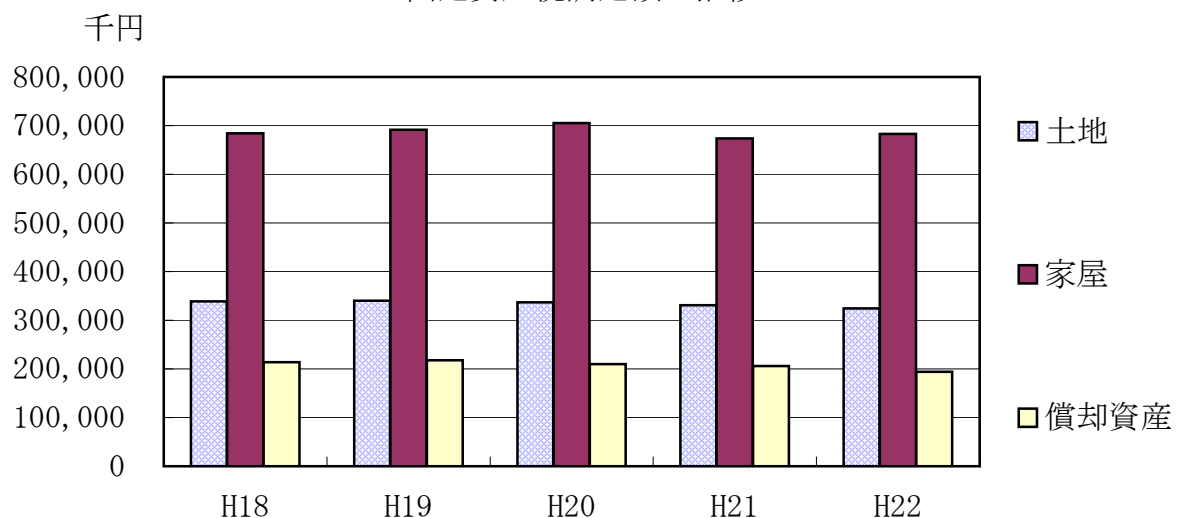
1. 課税の状況

(単位：千円，人)

区 分		年 度		平成18年度	平成19年度	平成20年度	平成21年度	平成22年度
		調 定 額	納 税 義 務 者					
固 定 資 産 税	土 地	調 定 額		338,745	340,180	336,809	331,068	324,053
		納 税 義 務 者		7,951	7,960	8,128	8,113	8,095
	家 屋	調 定 額		684,415	691,353	705,545	674,004	683,177
		納 税 義 務 者		8,488	8,448	8,422	8,402	8,408
	償 却 資 産	調 定 額		213,585	217,750	209,723	205,858	193,855
		納 税 義 務 者		342	350	349	328	323
	計	調 定 額		1,236,745	1,249,283	1,252,077	1,210,930	1,201,085
		納 税 義 務 者 (延 べ)		16,781	16,758	16,899	16,843	16,826
交 付 金 及 び 納 付 金	調 定 額		15,611	15,145	14,807	15,893	16,064	
	件 数		7	6	5	4	4	
都 市 計 画 税	土 地	調 定 額		29,760	29,139	28,169	27,383	26,411
		納 税 義 務 者		2,998	2,985	2,982	2,979	2,965
	家 屋	調 定 額		35,361	35,657	35,736	34,723	35,224
		納 税 義 務 者		2,864	2,854	2,845	2,853	2,854
	計	調 定 額		65,121	64,796	63,905	62,106	61,635
		納 税 義 務 者 (延 べ)		5,862	5,839	5,827	5,832	5,819

(現年度分・当初調定)

固定資産税調定額の推移



2. 固定資産評価状況

(1) 土 地

年 度			平成20年度				
地 目	区 分		評価総地積	総 評 価 額	m ² 当り評価額	課 税 標 準 額 (免点以上)	評価総地積
			m ²	千円	円	千円	m ²
宅 地	住 宅 用 地	小規模住宅用地	1,397,792	12,432,126	8,894	1,968,823	1,416,078
		一般住宅用地	1,997,382	13,425,315	6,721	4,351,658	2,005,988
		計	3,395,174	25,857,441	7,616	6,320,481	3,422,066
	住宅用地以外の宅地		2,260,137	16,565,297	7,329	11,062,415	2,243,967
	合 計		5,655,311	42,422,738	7,501	17,382,896	5,666,033
田（一般田・介在田）			21,952,309	2,162,226	98	2,097,156	21,902,643
畑（一般畑・介在畑）			20,193,857	800,491	40	750,653	20,147,576
鉦 泉 地			20	3,240	162,000	3,026	20
池 沼			162	2	12	2	162
山林（一般山林・介在山林）			30,460,910	357,548	12	315,323	30,434,739
原 野			11,804,260	78,907	7	66,155	11,786,939
雑 種 地	鉄 軌 道 用 地		431,658	347,441	805	223,611	430,663
	そ の 他 の 雑 種 地		1,496,878	5,532,679	3,696	3,779,437	1,532,345
	計		1,928,536	5,880,120	3,049	4,003,048	1,963,008
総 計			91,995,365	51,705,272	562	24,618,259	91,901,120

(2) 家 屋

ア 木 造

年 度		平成20年度				
区 分		棟 数	床 面 積	決 定 価 格	m ² 当り単価	棟 数
			m ²	千円	円	
専 用 住 宅		6,680	996,975	16,520,522	16,571	6,696
併 用 住 宅		352	58,813	777,874	13,226	352
附 属 家		4,668	355,386	1,705,173	4,798	4,644
そ の 他		1,289	155,012	1,648,887	10,637	1,282
計		12,989	1,566,186	20,652,456	12,924	12,974

平成21年度			平成22年度			
総評価額	m ² 当り評価額	課税標準額 (免点以上)	評価総地積	総評価額	m ² 当り評価額	課税標準額 (免点以上)
千円	円	千円	m ²	千円	円	千円
12,374,542	8,739	1,966,709	1,410,762	12,173,537	8,629	1,940,154
13,118,910	6,540	4,266,687	1,984,601	12,810,892	6,455	4,180,767
25,493,452	7,450	6,233,396	3,395,363	24,984,429	7,358	6,120,921
15,916,592	7,093	10,728,560	2,210,334	15,438,598	6,985	10,475,121
41,410,044	7,308	16,961,956	5,605,697	40,423,027	7,211	16,596,042
2,174,760	99	2,101,600	21,854,406	2,171,958	99	2,099,246
862,010	43	792,974	20,123,110	838,312	42	775,500
3,240	162,000	3,188	20	3,240	162,000	3,240
2	12	2	162	2	12	2
357,154	12	315,752	27,055,725	337,935	12	296,566
78,565	7	65,835	11,286,149	78,039	7	64,747
346,812	805	223,125	431,064	347,065	805	223,377
5,362,272	3,499	3,681,424	1,590,234	5,174,418	3,254	3,560,552
5,709,084	2,908	3,904,549	2,021,298	5,521,483	2,732	3,783,929
50,594,859	551	24,145,856	87,946,567	49,373,996	561	23,619,272

(免点以上のもの)

平成21年度			平成22年度			
床面積	決定価格	m ² 当り単価	棟数	床面積	決定価格	m ² 当り単価
m ²	千円	円		m ²	千円	円
1,000,368	15,619,025	15,613	6,722	1,005,172	15,970,829	15,889
58,759	734,207	12,495	348	57,989	733,042	12,641
353,958	1,626,162	4,594	4,626	352,225	1,638,230	4,651
155,474	1,619,332	10,415	1,291	158,797	1,778,953	11,203
1,568,559	19,598,726	13,186	12,987	1,574,183	20,121,054	12,782

イ 非木造

区 分	平成20年度				棟 数
	棟 数	床 面 積 m ²	決 定 価 格 千円	m ² 当り単価 円	
事 務 所 ・ 店 舗 百 貨 店 ・ 銀 行	284	139,571	7,070,948	50,662	283
住 宅 及 び ア パ ー ト	806	182,862	7,226,832	39,521	808
病 院 ・ ホ テ ル	115	77,555	5,142,402	66,307	115
工 場 ・ 倉 庫 ・ 市 場	548	232,273	6,754,809	29,081	551
そ の 他	2,308	239,932	4,814,700	20,067	2,320
計	4,061	872,193	31,009,691	35,554	4,077

(3) 償却資産

ア 課税標準額

区 分	年 度	平成20年度		平成21年度		平成22年度
		課税標準額 千円	構成比 %	課税標準額 千円	構成比 %	
市長が価格を決定したもの	構 築 物	1,709,950	(18.9) 11.2	1,629,058	(18.6) 10.8	1,477,578
	機 械 及 び 置 装	5,142,814	(56.9) 33.6	4,913,766	(56.1) 32.7	4,267,312
	船 航 空 舶 機	0	(0) 0.0	0	(0) 0.0	0
	車 両 及 び 具 運 搬	73,782	(0.8) 0.5	160,247	(1.8) 1.1	137,455
	工 具 ・ 器 具 及 び 備 品	2,109,642	(23.4) 13.8	2,058,144	(23.5) 13.7	1,926,927
	小 計	9,036,188	(100) 59.0	8,761,215	(100) 58.3	7,809,272
配 分	総 務 大 臣	6,290,927	(100) 41.0	6,260,852	(100) 41.7	6,332,560
	県 知 事	0	(0.0) 0.0	0	(0.0) 0.0	0
	小 計	6,290,927	(100) 41.0	6,260,852	(100) 41.7	6,332,560
合 計		15,327,115	100	15,022,067	100	14,141,832

※構成比の上段カッコ書き：区分内構成比 下段：償却資産全体

(免点以上のもの)

平成21年度			平成21年度			
床面積 m ²	決定価格 千円	m ² 当り単価 円	棟数	床面積 m ²	決定価格 千円	m ² 当り単価 円
139,379	6,861,016	49,226	282	139,830	6,843,026	48,938
182,156	7,030,909	38,598	808	182,648	7,120,872	38,987
77,503	4,853,587	62,625	115	77,569	4,859,586	62,649
232,166	6,321,500	27,228	551	232,022	6,346,848	27,355
240,086	4,569,805	19,034	2,351	241,413	4,614,634	19,115
871,290	29,636,817	34,015	4,107	873,482	29,784,966	34,099

イ 課税標準額段階別納税義務者数

2年度
構成比 %
(18.9) 10.4
(54.6) 30.2
(0) 0.0
(1.8) 1.0
(24.7) 13.6
(100) 55.2
(100) 44.8
(0.0) 0.0
(100) 44.8
100

区 分	年 度	平成20年度	平成21年度	平成22年度
		(構成比 %) 人数	(構成比 %) 人数	(構成比 %) 人数
150万円未満		(56.6) 454	(58.3) 459	(58.0) 444
150万円以上 300万円未満		(12.8) 103	(11.8) 93	(13.0) 96
300万円以上 3千万円未満		(24.3) 195	(23.5) 185	(23.0) 180
3千万円以上 1億万円未満		(3.8) 30	(3.7) 29	(4.0) 28
1億円以上		(2.5) 20	(2.7) 21	(2.0) 19
合 計		(100) 802	(100) 787	(100) 767

3. 都市計画税

(1) 土地

区 分	年 度	地 積 (免点以上のもの) 千㎡	評 価 額 (免点以上のもの) 千円	課 税 標 準 額 (免点以上のもの) 千円
宅 地	平成20年度	1,417	21,148,338	11,580,153
	平成21年度	1,430	20,672,569	11,245,827
	平成22年度	1,432	20,179,214	10,999,102
農 地	平成20年度	1,328	80,533	80,459
	平成21年度	1,288	76,104	76,098
	平成22年度	1,285	75,827	75,825
そ の 他	平成20年度	989	3,615,633	2,519,153
	平成21年度	1,003	3,539,055	2,467,906
	平成22年度	993	3,212,713	2,241,989
計	平成20年度	3,734	24,844,504	14,179,765
	平成21年度	3,721	24,287,728	13,789,831
	平成22年度	3,710	23,467,754	13,316,916

(2) 家屋

区 分	年 度	床 面 積 (免点以上のもの) ㎡	評 価 額 (免点以上のもの) 千円	課 税 標 準 額 (免点以上のもの) 千円
木 造	平成20年度	387,809	6,364,624	6,364,624
	平成21年度	390,770	6,132,443	6,132,443
	平成22年度	393,046	6,372,995	6,372,995
非 木 造	平成20年度	349,653	11,636,418	11,627,800
	平成21年度	351,908	11,416,760	11,344,063
	平成22年度	352,829	11,469,375	11,396,677
計	平成20年度	737,462	18,001,042	17,992,424
	平成21年度	742,678	17,549,203	17,476,506
	平成22年度	745,875	17,842,370	17,769,672

4. 土地異動状況

(単位：件)

区 分 \ 年 度	平成17年	平成18年	平成19年	平成20年	平成21年
売 買	664	513	807	787	430
相 続	2,169	2,555	2,206	2,650	2,013
贈 与	164	216	151	263	151
分筆・合筆	678	490	900	771	505
地目変更	422	256	443	375	291
地積更正	88	136	209	184	147
そ の 他	840	878	1,069	1,433	671
合 計	5,025	5,044	5,785	6,463	4,208

5. 家屋新增築分

ア 木造

区 分 \ 年 度	棟 数	床 面 積 (㎡)	決 定 価 格 (千円)	㎡当り単価 (円)
専 用 住 宅	58	8,443	391,276	46,343
併 用 住 宅	1	54	2,113	39,130
附 属 家	21	912	16,479	18,069
そ の 他	15	3,901	162,081	41,549
合 計	95	13,310	571,949	42,971

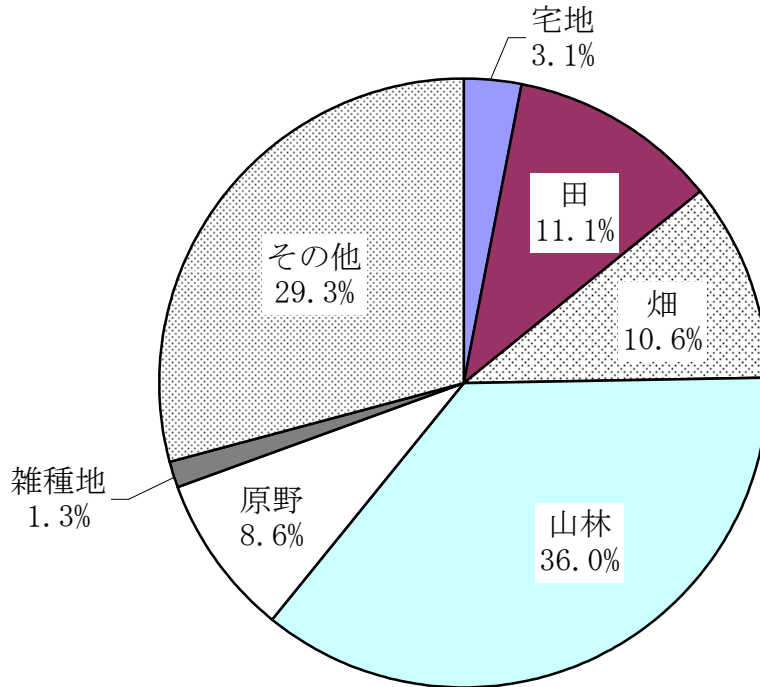
イ 非木造

区 分 \ 年 度	棟 数	床 面 積 (㎡)	決 定 価 格 (千円)	㎡当り単価 (円)
事務所・店舗・百貨店・銀行	2	1,373	57,616	41,964
住 宅 ・ ア パ ー ト	5	1,710	127,776	74,723
病 院 ・ ホ テ ル	1	86	6,404	74,465
工 場 ・ 倉 庫 ・ 市 場	3	638	32,505	50,948
そ の 他	20	1,015	37,094	36,546
合 計	31	4,822	261,395	54,209

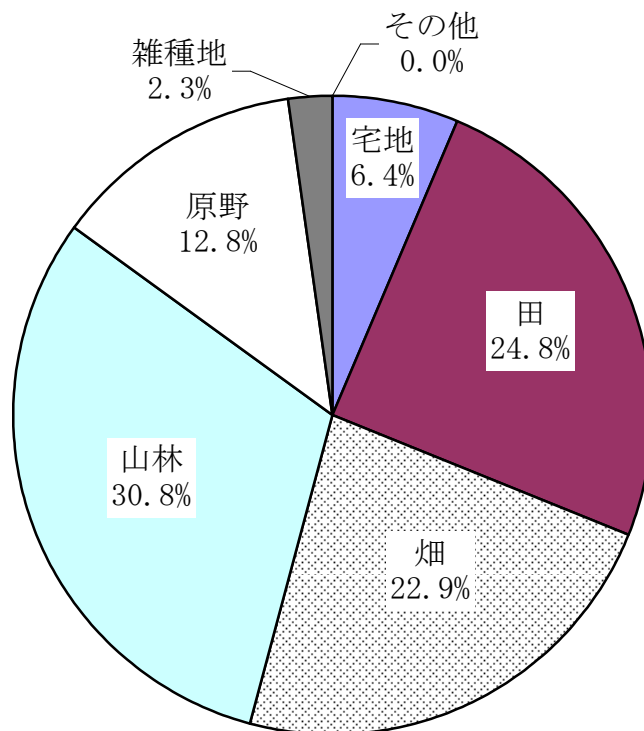
(平成22年度概要調書)

平成22年度地積地目別構成比

総地積
〈非課税地積を含む〉



評価地積



V 諸税

1. 市たばこ税

年度 区分	17	18	19	20	21
課税本数	51,612,998	50,631,454	46,698,700	44,407,587	42,930,585
調定額（千円）	150,848	151,987	151,021	143,781	139,164
前年対比（％）	95.45	100.76	99.36	95.21	96.79

2. 入湯税

年度 区分	17	18	19	20	21
入湯者数（人）	118,298	120,300	109,243	99,946	116,512
調定額（円）	10,321,600	9,815,100	9,473,850	8,669,200	10,276,900

3. 軽自動車税

(1) 調定額

	17	18	19	20	21
調定額（千円）	64,095	65,325	67,871	69,449	69,749

(2) 課税台数

(単位：台)

年度 車種		17	18	19	20	21		
原動機 付 自転車	50cc以下	2,798	2,649	2,386	2,301	2,186		
	90cc以下	281	265	237	227	223		
	125cc以下	62	66	67	73	73		
軽 自 動 車	二輪	310	313	303	311	307		
	三輪	0	0	0	0	0		
	四輪	乗用	0	0	0	0	0	
		商用	4,591	4,813	5,279	5,539	5,607	
		貨物	商用	29	33	63	66	67
			自家用	5,395	5,354	5,248	5,197	5,177
雪上車	5	4	0	0	0			
小 特 自 動 車	農耕作業車	1,661	1,617	1,534	1,502	1,486		
	(特殊自動車) その他	267	274	286	289	294		
ミニカー		7	8	22	26	30		
二輪の小型自動車		363	357	331	330	332		
合計		15,769	15,753	15,756	15,861	15,782		

VI 国民健康保険税

1. 国保加入状況（課税状況調より）

（単位：世帯、人）

区分		年度				
		17	18	19	20	21
全 市	世 帯 数	8,193	8,155	8,143	8,184	8,147
	人 口	25,670	25,242	24,917	24,734	24,401
被 保 者 除 者	世 帯 数	4,909	4,906	4,890	3,627	3,612
	被保険者数	10,356	10,074	9,916	6,864	6,726
加入率 (%)	世 帯 数	59.9	60.2	60.1	44.3	44.3
	被 保 険 者	40.3	39.9	39.8	27.8	27.6

2. 国保税調定額

（単位：円）

区分		年度				
		17	18	19	20	21
現年度分	医 療 分	629,568,300	615,149,100	616,901,700	313,228,284	318,319,314
	介 護 分	56,193,800	71,416,100	68,646,400	67,210,234	68,933,526
	支 援 分	-	-	-	147,089,182	148,576,660
滞 納 繰 越 分	医 療 分	109,356,293	104,237,881	96,618,073	93,160,152	69,347,675
	介 護 分	11,193,809	12,502,575	14,560,033	15,898,699	18,893,922
	支 援 分	-	-	-	0	7,537,591

3. 国保税率及び税負担

区分		年度				
		17	18	19	20	21
税 率	所得割 (%)	7.40	7.40	7.40	4.90	4.90
		1.50	2.20	2.20	2.20	2.20
		-	-	-	2.50	2.50
	資産割 (%)	38.00	38.00	38.00	25.30	25.30
		5.30	5.30	5.30	5.30	5.30
		-	-	-	12.70	12.70
	均等割 (円)	15,900	15,900	15,900	10,600	10,600
		4,900	6,800	6,800	6,800	6,800
		-	-	-	5,300	5,300
	平等割 (円)	18,800	18,800	18,800	12,500	12,500
		3,900	5,800	5,800	5,800	5,800
		-	-	-	6,300	6,300
世 帯 数	4,909	4,906	4,890	3,627	3,612	
	2,158	2,087	2,016	2,030	2,036	
	-	-	-	3,627	3,612	
1 世帯当り 保険税 負 担 額 (円)	128,248	125,387	126,156	86,360	88,128	
	26,039	34,220	34,051	33,108	33,857	
	-	-	-	40,554	41,134	
被 保 険 者 数 (人)	10,356	10,074	9,916	6,864	6,726	
	2,927	2,800	2,687	2,687	2,678	
	-	-	-	6,864	6,726	
被 保 険 者 1 人 当り 保 険 税 負 担 額 (円)	60,793	61,063	62,213	45,633	47,327	
	19,198	25,506	25,548	25,013	25,741	
	-	-	-	21,429	22,090	

（上段：医療分 中段：介護分 下段：支援分）

VII 収納関係

1. 督促状発送状況

(単位:件、%)

年度 税目	19		20		21	
	件数	前年比	件数	前年比	件数	前年比
個人市県民税	3,321	109.2	3,383	101.9	3,437	101.6
法人市民税	64	112.3	89	139.1	90	101.1
固定資産税 都市計画税	3,818	103.6	3,919	102.6	3,845	98.1
軽自動車税	1,508	99.7	1,363	90.4	1,422	104.3
その他の税	0	0.0	0	0.0	0	0.0
計	8,711	105.0	8,754	100.5	8,794	100.5
国民健康保険税	4,359	93.5	3,811	87.4	3,838	100.7
合計	13,070	100.9	12,565	96.1	12,632	100.5

2. 滞納の状況

(単位:千円、%)

年度 税目	19		20		21	
	税額	前年比	税額	前年比	税額	前年比
個人市県民税	22,609	124.3	25,134	111.2	17,535	69.8
法人市民税	9,966	131.3	11,254	112.9	9,509	84.5
固定資産税 都市計画税	264,365	82.5	267,131	101.0	230,983	86.5
軽自動車税	2,078	92.2	1,991	95.8	1,561	78.4
その他の税	92	100.0	68	73.9	69	101.5
計	299,110	85.8	305,578	102.2	259,657	85.0
国民健康保険税	109,685	98.1	96,510	88.0	87,991	91.2
合計	408,795	88.8	402,088	98.4	347,648	86.5

3. 財産差押等の推移

(1) 差押

(単位：件、千円)

年度	区分	動産	債権				債権計	不動産	その他	合計
			預貯金	給与	国 税 還付金	その他 債 権				
	件 数	96	55	7	21	21	104	24	0	224
換 価 額	現 年 度	736	697	118	147	35	997	0	0	1,733
	滞 納 繰 越	2,551	3,789	605	1,150	102	5,646	8,695	0	16,892
	計	3,287	4,486	723	1,297	137	6,643	8,695	0	18,625

(2) 公売

(単位：件)

種類	年度	17	18	19	20	21
電 話 加 入 権						
不 動 産		1			2	1
動 産			9	125	64	83
合 計		1	9	125	66	84

(3) 平成21年度インターネット公売

(単位：件、人、円)

	入札期間	出展数	売却品数	入札者	税充当額
第12回せり売り	5月8日 ～11日	4	4	21	123,146
第13回せり売り	7月31日 ～8月3日	13	12	54	349,147
第14回せり売り	10月26日 ～28日	30	24	109	1,002,757
第15回せり売り	12月4日 ～12月7日	20	14	44	287,348
第16回せり売り	1月27日	38	29	120	1,524,921
第3回入札	10月26日 ～11月2日	1	1	2	8,694,590
合 計		106	84	350	11,981,909

4. 不納欠損の状況

税目		17		18		19		20		21	
		件数	税額	件数	税額	件数	税額	件数	税額	件数	税額
市民税	個人	222	2,533	273	7,411	74	989	260	3,805	254	5,362
	法人	12	665	14	1,084	2	138	4	240	10	1,449
固定資産税 都市計画税		520	43,576	386	15,974	265	81,521	253	27,973	679	42,414
軽自動車税		6	12	53	224	42	224	76	312	21	86
その他の税		0	0	27	1,307	0	0	10	24	0	0
計		760	46,786	753	26,000	383	82,872	603	32,354	964	49,311
国民健康 保険税		461	10,757	894	13,524	473	5,892	750	17,277	388	8,246
合計		1,221	57,543	1,647	39,524	856	88,764	1,353	49,631	1,352	57,557

5. 市税等口座振替利用状況（平成21年度）

（軽自動車税は課税台数）

種別	納税義務者	口座振替利用者	利用率
市県民税 （普通徴収）	5,349	3,355	62.7
固定資産税 （都市計画税含む）	10,865	7,913	72.8
軽自動車税	9,366	5,058	54.0
計	25,580	16,326	63.8
国民健康 保険税	3,674	2,691	73.2
合計	29,254	19,017	65.0

6. 市税徴収実績の推移

年度	現 年 度					滞 納	
	調定額	収入額	不納欠損額	未納額	収納率(%)	調定額	収入額
57	1,470,709	1,444,962	0	25,747	98.25	32,931	19,676
58	1,596,392	1,570,179	0	26,213	98.36	37,908	15,087
59	1,781,877	1,755,384	0	26,493	98.51	48,223	19,320
60	1,893,015	1,863,886	120	29,009	98.46	54,026	19,561
61	2,017,570	1,985,363	0	32,207	98.40	57,032	18,164
62	2,104,611	2,068,873	0	35,738	98.30	69,772	18,724
63	2,232,417	2,200,821	0	31,596	98.58	86,158	25,090
元	2,213,863	2,182,788	0	31,075	98.60	91,509	25,380
2	2,355,757	2,328,395	877	26,485	98.84	95,848	28,965
3	2,506,607	2,473,381	186	33,040	98.67	85,730	32,439
4	2,587,765	2,555,441	0	32,324	98.75	81,816	35,776
5	2,751,395	2,707,561	0	43,834	98.41	76,532	27,967
6	2,700,715	2,651,054	0	49,661	98.16	92,014	38,780
7	2,821,939	2,746,831	0	75,108	97.34	102,262	14,006
8	2,919,300	2,856,767	0	62,533	97.86	163,300	15,948
9	3,042,306	2,960,936	0	81,370	97.33	209,028	16,716
10	2,819,049	2,729,647	408	88,994	96.83	273,346	43,587
11	2,854,745	2,766,325	893	87,527	96.90	310,356	39,676
12	2,755,559	2,666,530	0	89,029	96.77	352,254	33,822
13	2,757,385	2,673,826	781	82,778	96.97	404,234	54,718
14	2,657,501	2,574,087	514	82,900	96.86	413,865	35,134
15	2,444,344	2,376,559	1,234	66,551	97.23	437,277	41,528
16	2,457,580	2,385,660	5,646	66,273	97.07	437,437	39,459
17	2,371,748	2,301,273	1,389	69,085	97.03	374,928	61,456
18	2,312,911	2,243,604	477	68,830	97.00	336,947	31,825
19	2,593,753	2,522,571	136	71,046	97.26	348,162	37,362
20	2,563,526	2,489,290	18	74,218	97.10	298,132	34,435
21	2,465,069	2,410,061	1,127	53,881	97.77	304,373	50,411

(単位：千円、%)

繰越分			合計				
不納欠損額	未納額	収納率(%)	調定額	収入額	不納欠損額	未納額	収納率(%)
1,074	12,181	59.75	1,503,640	1,464,638	1,074	37,928	97.41
751	22,070	39.80	1,634,300	1,585,266	751	48,283	97.00
1,340	27,563	40.06	1,830,100	1,774,704	1,340	54,056	96.97
4,893	29,572	36.21	1,947,041	1,883,447	5,013	58,581	96.73
1,230	37,638	31.85	2,074,602	2,003,527	1,230	69,845	96.57
676	50,372	26.84	2,174,383	2,087,597	676	86,110	96.01
1,469	59,599	29.12	2,318,575	2,225,911	1,469	91,195	96.00
1,370	64,759	27.73	2,305,372	2,208,168	1,370	95,834	95.78
6,622	60,261	30.22	2,451,605	2,357,360	7,499	86,746	96.16
4,265	49,026	37.84	2,592,337	2,505,820	4,451	82,066	96.66
1,844	44,196	43.73	2,669,581	2,591,217	1,844	76,520	97.06
324	48,241	36.54	2,827,927	2,735,528	324	92,075	96.73
430	52,804	42.15	2,792,729	2,689,834	430	102,465	96.32
64	88,192	13.70	2,924,201	2,760,837	64	163,300	94.41
754	146,598	9.77	3,082,600	2,872,715	754	209,131	93.19
237	192,075	8.00	3,251,334	2,977,652	237	273,445	91.58
7,385	222,374	15.95	3,092,395	2,773,234	7,793	311,368	89.68
3,918	266,762	12.78	3,165,101	2,806,001	4,811	354,289	88.65
2,222	316,210	9.60	3,107,813	2,700,352	2,222	405,239	86.89
18,550	330,966	13.54	3,161,619	2,728,544	19,331	413,744	86.30
24,842	353,889	8.49	3,071,366	2,609,221	25,356	436,789	84.95
24,572	371,177	9.50	2,881,621	2,418,087	25,806	437,728	83.91
89,196	308,782	9.02	2,895,017	2,425,119	94,842	375,056	83.77
45,397	268,075	16.39	2,746,676	2,362,729	46,786	337,161	86.02
25,523	279,599	9.45	2,649,858	2,275,429	26,000	348,429	85.87
82,736	228,064	10.73	2,941,915	2,559,933	82,872	299,110	87.02
32,336	231,361	11.55	2,861,658	2,523,725	32,354	305,579	88.19
48,185	205,777	16.56	2,769,442	2,460,471	49,312	259,659	88.84

7. 国民健康保険税徴収実績の推移

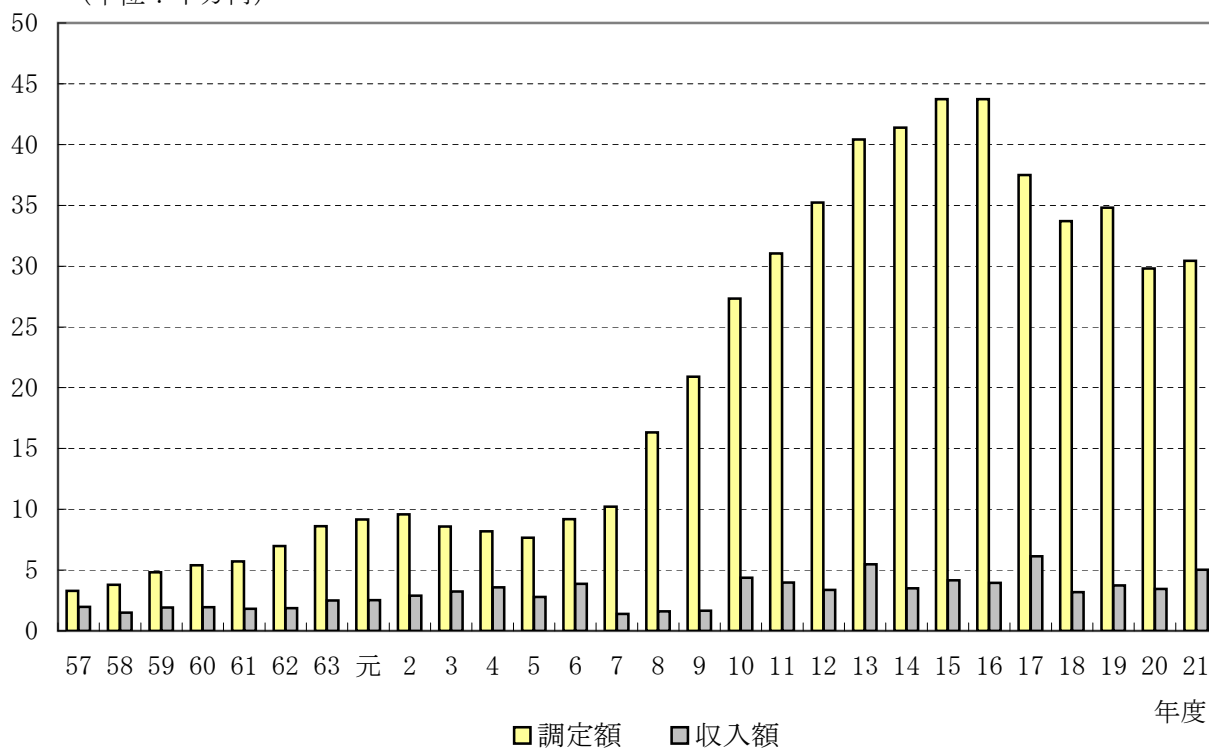
年度	現 年 度					滞 納	
	調定額	収入額	不納欠損額	未納額	収納率(%)	調定額	収入額
57	491,201	477,098	0	14,103	97.13	18,346	4,804
58	516,105	499,086	0	17,019	96.70	27,417	9,162
59	551,612	535,376	0	16,236	97.06	34,922	10,802
60	565,010	547,124	0	17,886	96.83	39,154	12,717
61	589,874	572,187	0	17,687	97.00	43,553	14,730
62	577,126	561,619	0	15,507	97.31	44,484	14,012
63	576,263	561,985	0	14,278	97.52	45,063	11,439
元	599,559	585,746	0	13,813	97.70	46,585	11,275
2	601,392	587,785	0	13,607	97.74	47,666	11,571
3	601,526	586,788	0	14,738	97.55	49,299	14,544
4	631,726	617,748	0	13,978	97.79	48,874	15,601
5	631,757	618,031	0	13,726	97.83	46,999	10,979
6	625,267	609,695	0	15,572	97.51	48,915	12,236
7	640,909	619,770	0	21,139	96.70	51,904	12,292
8	635,092	610,585	0	24,507	96.14	60,669	12,263
9	644,454	617,929	0	26,525	95.88	71,729	12,488
10	656,972	624,944	7	32,021	95.12	84,554	15,278
11	639,747	606,515	21	33,211	94.81	98,554	14,485
12	746,532	705,546	0	40,986	94.51	115,232	11,132
13	736,971	702,435	499	34,037	95.31	143,221	28,954
14	737,083	706,352	11	30,720	95.83	136,601	24,272
15	713,641	687,894	137	25,610	96.39	132,938	19,643
16	704,577	672,998	77	31,502	95.52	120,274	22,482
17	685,762	656,154	23	29,585	95.68	120,550	22,176
18	686,565	653,221	5	33,339	95.14	116,741	24,784
19	685,548	653,605	0	31,943	95.34	111,178	27,544
20	527,528	499,782	5	27,741	94.74	109,059	23,018
21	535,830	510,076	127	25,627	95.19	95,779	25,295

(単位：千円、%)

繰越分			合計				
不納欠損額	未納額	収納率(%)	調定額	収入額	不納欠損額	未納額	収納率(%)
173	13,369	26.19	509,547	481,902	173	27,472	94.57
146	18,109	33.42	543,522	508,248	146	35,128	93.51
1,079	23,041	30.93	586,534	546,178	1,079	39,277	93.12
409	26,028	32.48	604,164	559,841	409	43,914	92.66
1,707	27,116	33.82	633,427	586,917	1,707	44,803	92.66
685	29,787	31.50	621,610	575,631	685	45,294	92.60
902	32,722	25.38	621,326	573,424	902	47,000	92.29
1,348	33,962	24.20	646,144	597,021	1,348	47,775	92.40
316	35,779	24.28	649,058	599,356	316	49,386	92.34
594	34,161	29.50	650,825	601,332	594	48,899	92.40
252	33,021	31.92	680,600	633,349	252	46,999	93.06
457	35,563	23.36	678,756	629,010	457	49,289	92.23
145	36,534	25.01	674,182	621,931	145	52,106	92.25
82	39,530	23.68	692,813	632,062	82	60,669	91.23
760	47,646	20.21	695,761	622,848	760	72,153	89.52
748	58,493	17.41	716,183	630,417	748	85,018	88.02
1,856	67,420	18.07	741,526	640,222	1,863	99,441	86.34
1,331	82,738	14.70	738,301	621,000	1,352	115,949	84.11
1,251	102,849	9.66	861,764	716,678	1,251	143,835	83.16
11,389	102,878	20.22	880,192	731,389	11,888	136,915	83.09
8,782	103,547	17.77	873,684	730,624	8,793	134,267	83.63
18,528	94,767	14.78	846,579	707,537	18,665	120,377	83.58
8,270	89,522	18.69	824,851	695,480	8,347	121,024	84.32
10,734	87,640	18.40	806,312	678,330	10,757	117,225	84.13
13,519	78,438	21.23	803,306	678,005	13,524	111,777	84.40
5,892	77,742	24.77	796,726	681,149	5,892	109,685	85.49
17,272	68,769	21.11	636,587	522,800	17,277	96,510	82.13
8,119	62,365	26.41	631,609	535,371	8,246	87,992	84.76

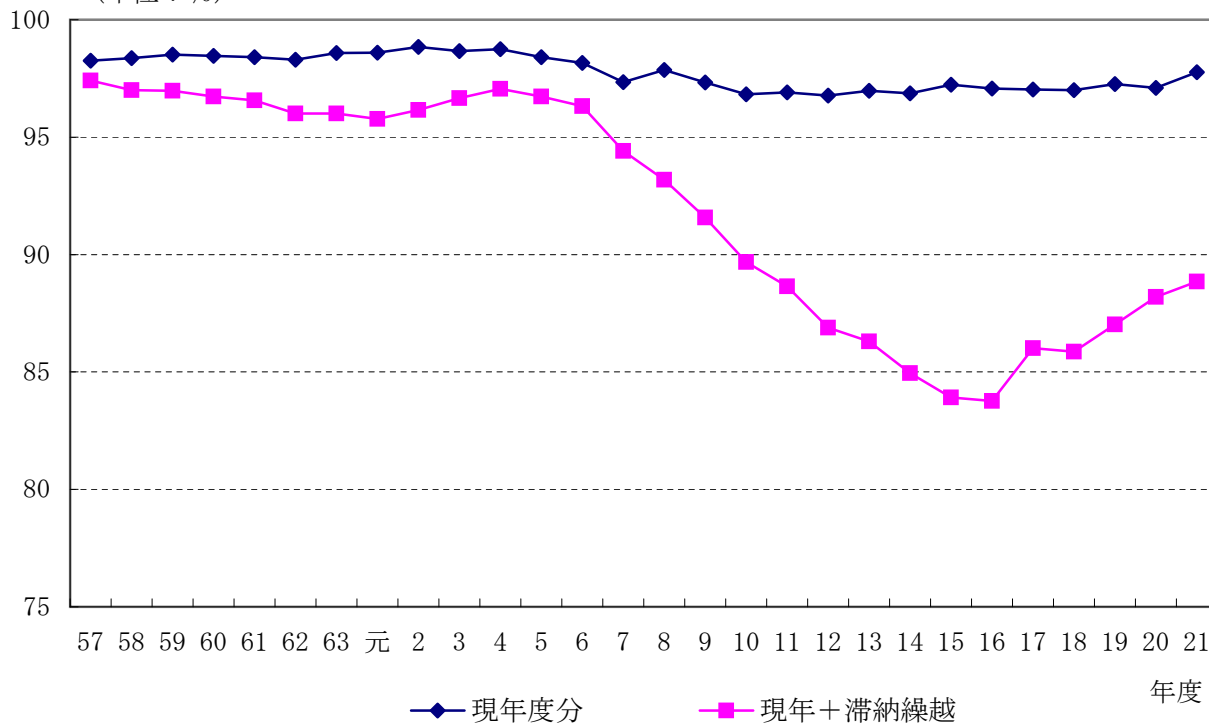
一般市税滞納繰越額・収入推移

(単位：千万円)



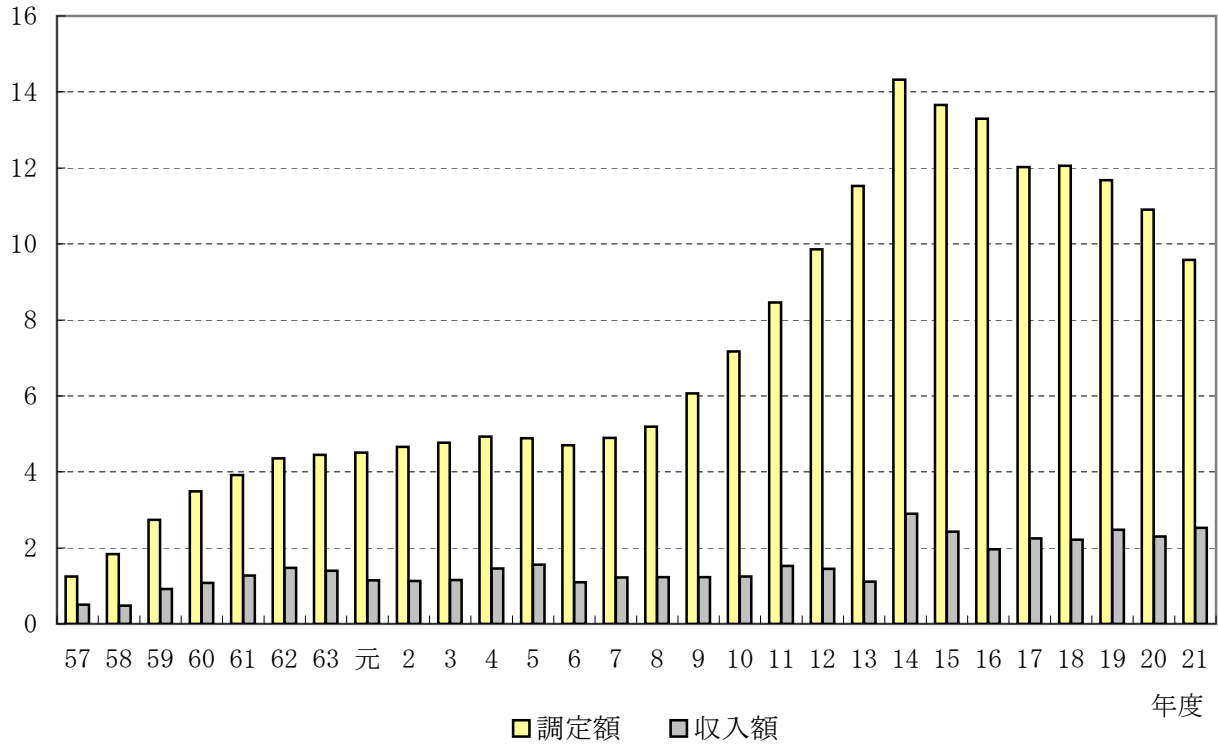
一般市税収納率推移

(単位：%)



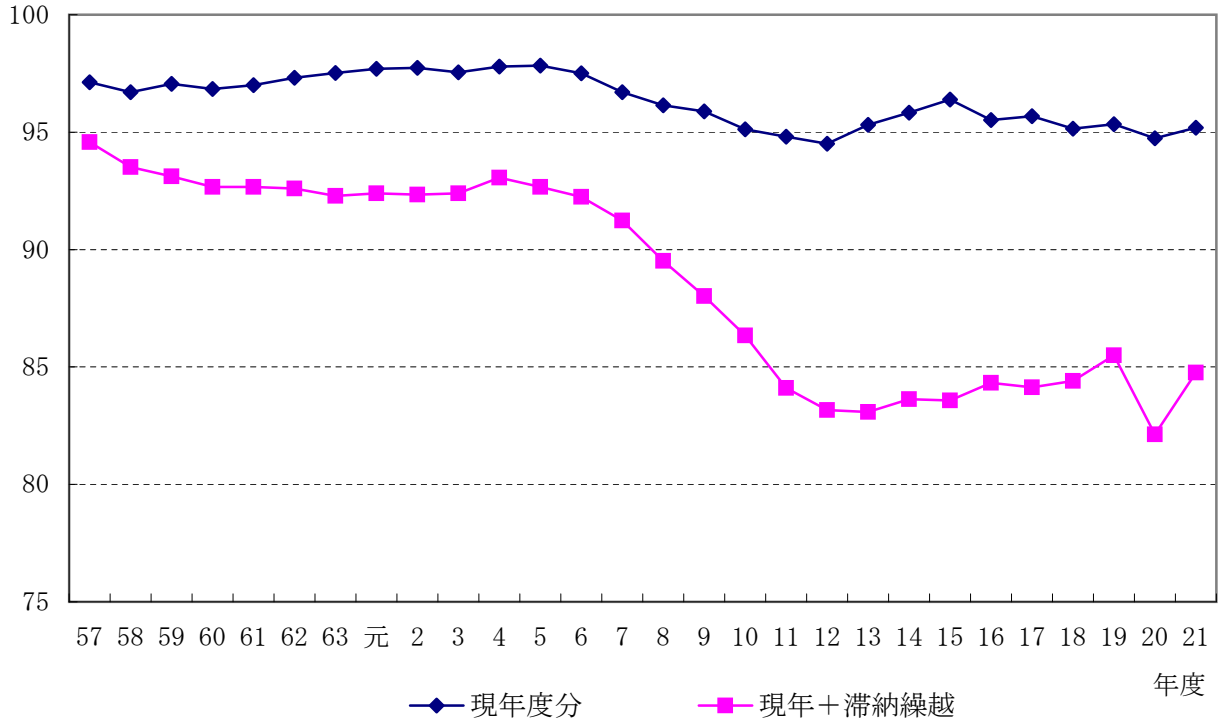
国保税滞納繰越額・収入推移

(単位：千万円)



国保収納率推移

(単位：%)



VIII その他

2. 市税税率の変遷 (犬税は昭和49年度で廃止)

		50	51	52	53	54	55	
市民税	個人	均等割(円)	300	1,000				
		所得割(%)	3.7	3.8	4.1		4.5	
	法人	均等割(円)	7,000 4,000	40,000 20,000 12,000	134,000 40,000 13,000	1,000,000 560,000 134,000 40,000 13,000		
		法人税割(%)	13.3	14.5 13.3				
固定資産税(%)		1.4						
軽自動車税(円)		50cc 500 90cc 800 125cc 1,000 2輪車 1,500 農耕用 1,000 2輪小型 2,500 3輪 2,000 4輪 4,500 4輪貨 2,500	50cc 650 90cc 1,000 125cc 1,300 2輪車 2,000 農耕用 1,300 2輪小型 3,300 3輪 2,600 4輪貨物 自家 3,300 営業 2,900 4輪乗用 自家 5,900 営業 5,200	50cc 700 90cc 1,100 125cc 1,450 2輪車 2,200 農耕用 1,300 2輪小型 3,650 3輪 2,850 4輪貨物 自家 3,650 営業 2,900 4輪乗用 自家 6,500 営業 5,200				
たばこ消費税(%)		18.1						
電気税・入湯税(%)		電気 5.0 ガス 3.0		電気 5.0 ガス 2.0				
鉱産税(%)		1.0~0.7						
木材引取税(%)		2.0						
特別土地保有税(%)		取得 3.0 保有 1.4						
都市計画税(%)		0.2						
国民健康保険税	所得割(%)	4.30	4.40	5.50	6.00			
	資産割(%)	26.00	30.00	38.00	47.00			
上段医療分	均等割(円)	3,000	3,100	4,100	5,800			
中段介護分	平等割(円)	4,400	4,400	5,600	7,400			
下段支援分	課税限度額(万円)	15	15	17	19	22	24	

56	57	58	59	60
1,000(標準) (制限1,400)			1,500(標準) (制限2,000)	
平均税率4.4	4.6		4.9	5.2
		1,500,000	3,600,000	
		1,000,000	2,100,000	
		270,000	480,000	
		100,000	180,000	
		80,000	144,000	
		27,000	48,000	
14.5 中小法人 13.3 (標準12.3)(制限14.7)	14.7 中小法人 13.3 (標準12.3)(制限14.7)			
1.4(標準)(制限2.1)				
50cc	700	50cc	1,000	ミニカー 2,500 (以下同左)
50~90cc	1,000	50~90cc	1,200	
90~125cc	1,450	90~125cc	1,600	
軽2輪車	2,200	軽2輪車	2,400	
雪上車	2,200	雪上車	2,400	
軽3輪	2,850	軽3輪	3,100	
小型2輪(125)	3,650	小型2輪	4,000	
軽4貨物 営業用	2,900	軽4貨物 営業用	3,000	
自家用	3,650	自家用	4,000	
軽4乗用 営業用	5,200	軽4乗用 営業用	5,500	
自家用	6,500	自家用	7,200	
農耕用	1,450	農耕用	1,600	
その他	4,300	その他小型特殊	4,700	
				従価割 14.3 従量割 1,000円 本当 350円
電気 5.0 免税点(3,600円以下) ガス 2.0				
1(標準) 200万以下 0.7(標準)(制限1.2~0.9)				
2(標準)(制限3)				
6.80				
48.00				
7,300				
9,200				
26	27	28	35	

		61	62	63	元	2	3	4	5	6	7	8																																								
市民税	個人	均等割(円)	1,500(標準) (制限2,000)																																																	
		所得割(%)	5.2	5.3		5.1	5.2	4.8		5.1	4.6																																									
	法人	均等割(円)	3,600,000 2,100,000 480,000 180,000 144,000 48,000																																																	
		法人税割(%)	14.7 中小法人 13.3 (標準12.3) (制限14.7)																																																	
固定資産税(%)		1.4(標準) (制限2.1)																																																		
軽自動車税(円)		<table border="0"> <tr> <td>50cc</td> <td>1,000</td> <td>雪上車</td> <td>2,400</td> </tr> <tr> <td>50～90cc</td> <td>1,200</td> <td>小型2輪</td> <td>4,000</td> </tr> <tr> <td>90～125cc</td> <td>1,600</td> <td>農耕用</td> <td>1,600</td> </tr> <tr> <td>ミニカー</td> <td>2,500</td> <td>その他小型特殊</td> <td>4,700</td> </tr> <tr> <td>軽2輪</td> <td>2,400</td> <td></td> <td></td> </tr> <tr> <td>軽3輪</td> <td>3,100</td> <td></td> <td></td> </tr> <tr> <td>軽4貨物 営業用</td> <td>3,000</td> <td></td> <td></td> </tr> <tr> <td> 自家用</td> <td>4,000</td> <td></td> <td></td> </tr> <tr> <td>軽4乗用 営業用</td> <td>5,500</td> <td></td> <td></td> </tr> <tr> <td> 自家用</td> <td>7,200</td> <td></td> <td></td> </tr> </table>											50cc	1,000	雪上車	2,400	50～90cc	1,200	小型2輪	4,000	90～125cc	1,600	農耕用	1,600	ミニカー	2,500	その他小型特殊	4,700	軽2輪	2,400			軽3輪	3,100			軽4貨物 営業用	3,000			自家用	4,000			軽4乗用 営業用	5,500			自家用	7,200		
50cc	1,000	雪上車	2,400																																																	
50～90cc	1,200	小型2輪	4,000																																																	
90～125cc	1,600	農耕用	1,600																																																	
ミニカー	2,500	その他小型特殊	4,700																																																	
軽2輪	2,400																																																			
軽3輪	3,100																																																			
軽4貨物 営業用	3,000																																																			
自家用	4,000																																																			
軽4乗用 営業用	5,500																																																			
自家用	7,200																																																			
たばこ消費税(%)		(～S61.4) 従来通り (S61.5～) 住価割14.3 従量割1,000円、本当640円				市たばこ税 ①紙巻たばこ等1,000本につき 1,997円 ②旧3級品1,000本につき 948円																																														
電気税・入湯税(%)		電気 5.0 免税点(3,600円以下) ガス 2.0				電気税廃止			入湯税 日帰り1人 50円 宿泊1人1泊 150円																																											
鉱産税(%)		1(標準) 200万以下 0.7(標準) (制限 1.2～0.9)																																																		
木材引取税(%)		2(標準) (制限 3)				木材引取税廃止																																														
特別土地保有税(%)		取得 3.0 保有 1.4																																																		
都市計画税(%)		0.2																																																		
国民健康保険税	所得割(%)	6.80																																																		
		48.00																																																		
	資産割(%)																																																			
上段医療分	均等割(円)	7,300																																																		
	平等割(円)	9,200																																																		
中段介護分	課税限度額(万円)	37	39	40	42	44	46	50	52																																											
下段支援分																																																				

2. 各種証明書発行状況

年度 証明	17	18	19	20	21
所得	4,231	4,380	3,902	4,234	4,032
納税	536	477	407	556	630
課税台帳	791	755	701	783	628
営業	21	23	11	16	10
閲覧	0	0	0	0	0
評価	188	143	141	146	153
資産	-	-	27	36	23
公課	-	-	19	30	20
公函	975	360	271	249	171
住宅用家屋	38	59	45	58	40
紛失届	-	-	42	34	42
公用	69	114	65	105	216
その他	141	182	71	105	116
計	6,990	6,493	5,702	6,352	6,081
金額計(円)	2,487,550	2,006,100	1,832,150	1,952,850	1,807,000

※「資産」「公課」「紛失届」については、平成18年度以前は「その他」に分類している。

克雪都市宣言

わたしたちのふるさと飯山の先人は、雪国の厳しい自然の中で、多くの困難を乗り越え、雪国ならではの豊かな文化と産業を築き上げてきました。

今日、暮らしに及ぼす雪の障害は、全市民の力を結集した、たゆみない努力と創意工夫によって克服されてきていますが、なお大きな課題であることに変わりありません。

わたしたちは、雪を全市民の共通のテーマと認識し、新時代にふさわしい活力に満ちた地域づくりを進めていかなければなりません。

わたしたちは、全市民の知恵と力を寄せ合って、雪が持つ障害要因を取り除いていくことに努め、さらに雪に親しみ、雪の資源としての特性を最大限に活用してふるさと飯山に暮らす喜びと誇りを、より一層大きく育てていくことを決意するものです。

わたしたち全市民は、ともに手を携えて、明るく豊かで、魅力溢れる雪国飯山を築き、力強く発展していくことを誓い、ここに「克雪都市」を宣言します。

昭和62年10月27日

平成22年度

市 税 の 概 要

編集・発行
飯山市総務部税務課
(電話 0269-62-3111)

飯山市ホームページ
<http://www.city.iiyama.nagano.jp/>

平成22年11月 発行
