

佐々木晴香

Haruka Sasaki

Garden of Resonance 2026.

— 共鳴する庭 — 7.18(土) - 11.23(月・祝)

2011年よりドイツ・ベルリンを拠点に活動する長野県飯山市出身の現代アーティスト、佐々木晴香。自然界のあらゆるものに魂が宿るという感覚と、仏教哲学・神道精神を基盤に、四季の豊かなうつろいの中で育まれた、和のたおやかさと感性をもってその宇宙観を顕す。直感的な筆致と日本的な色彩・バランス感覚で生命の純粋なエネルギーや原始的な感覚を表現。

2017年以降は、即興音楽家とのコラボレーションによる墨絵ライブパフォーマンスをヨーロッパ各地で展開。静かな儀式性を伴う即興的实践でその場に生まれる共鳴エネルギーが、そのまま作品へと転化される。

ベルリンでの個展をはじめ、ヨーロッパ各国・USでのグループ展や、アートフェア、国際色豊かなアートプロジェクトへの参加を通じて日本人としてのアイデンティティを深め、地球と祖先への敬意を作品に還元している。

ベルリンでの15年の実践のアーカイブを故郷飯山で開示する本展は、色彩と墨、静と動、完成と生成といった異なる次元が調和的に響き合う場を創出する。見えないものに形を与えてきた佐々木の芸術の歩みが、個人的なルーツと国際的な実践の交差点において多層的な全体像を現し、飯山の地で初めてその重ねてきた歩みがひらかれる。



主な個展

©Tutomu Endo

2015, 2017, 2018, 2019, 2021, 2023, 2024 ベルリン

主なグループ展・アートフェア

ベルリン、アムステルダム、ヴェネツィア、バルセロナ、ミラノ、ニューヨーク、ほか

パフォーマンス

ライブペインティング: 2013 ベルリン 2016 ギリシャ

墨絵パフォーマンス: 2017年よりヨーロッパ各地にて即興音楽家とのコラボレーションによる即興墨絵パフォーマンスを展開



Loving to grow / 110×110cm, 2019



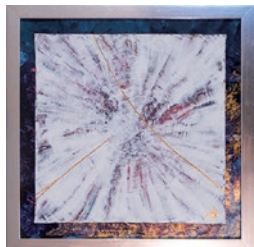
Dahlia / 90×30cm, 2018



Photosynthesis / 30×40cm, 2021



Birth / 70×100cm, 2015



八 hachi - expansion / 25×25cm, 2023



Calmi Cuori Appassionati / 25×25cm, 2021

2026.
7.18(土)
14:00 -

オープニング 即興サウンド&アートパフォーマンス
Opening Impro Sound & Art Performance
Resonance

佐々木晴香(墨絵) × 外山明(ドラム)

Haruka Sasaki (Sumi-e) × Akira Sotoyama (Drums)

ふたりのアーティストがその瞬間の空間を共有しながら互いに刺激し合い、音、墨、身体表現を通して即興的な創作を生み出す。

筆の動きや身体の所作、墨の滴る音、道具が発する微かな響きまでもが表現の一部として扱われる。視覚と聴覚が交差するなかで、その瞬間にしか存在しない何かがうまれる。



@Werkhalle Wiesenburg Berlin, 15.09.2023



外山明(ドラム)

キューバ、インド、西アフリカなどの多くの国を旅し、ギニア国立舞踊団バラフォンソリストの故 Mohamed Gnana Sylla氏に手ほどきを受ける。音色とリズムの幅を広げ、今もなお探求中。その独創的なスタイルは、卓越した演奏技術とキャリア、長きにわたる旅の成果である。現在は渋谷毅オーケストラ、板橋文夫オーケストラ、林栄一マズルオーケストラ、MULL HOUSE他、多岐にわたる編成のグループで活動中。

飯山市美術館

長野県飯山市飯山1436-1

TEL/FAX: 0269-62-1501

www.city.iiyama.nagano.jp bijyutsukan@city.iiyama.nagano.jp

ウェブサイト



開館時間 Opening Hours / 9:30 - 17:00

(入館は 16:30 迄 Entry before 16:30)

休館日 月曜日 / Closed on Mondays

*ただし 7/20・9/21・10/12・11/23 は開館、
7/21・9/24・10/13 は休館

入館料 Admission / 大人 Adults ¥600 (*¥500)

小中学生 Children (ages 6-15) ¥400 (*¥300)

(* 内は20名以上の団体料金 / * Group rate for 20 or more

北陸新幹線 | 飯山駅から徒歩 約10分

[新幹線] 東京-飯山間: 約1時間40分

長野-飯山間: 約12分

[自動車] 上信越自動車道豊田飯山IC から
国道117号線を経て約10分

