

# 飯山市高齢者実態調査 結果

## (居宅要介護・要支援認定者の実態調査)

### 調査概要

#### ●調査目的

飯山市内に居住する要介護・要支援の認定を受けている高齢者の方の生活実態、ニーズ等を把握し、高齢者が安心して生活できるための保健福祉サービスの充実、支援の必要な方への早期対応に向けた施策構築のための基礎資料とする

#### ●調査対象

飯山市在住の要介護・要支援認定者 1012人(平成28年12月1日現在)

#### ●調査期間

平成28年12月13日から平成29年1月10日

#### ●調査方法

訪問調査

#### ●回収結果

調査票配布数	1012	
調査票回収数	930	( 91.9% )

#### ●調査内容

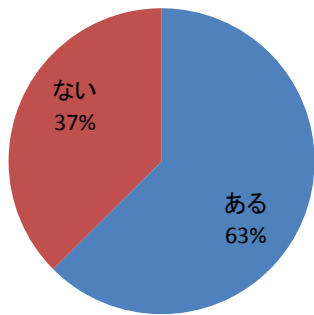
- 1 現在、日常生活の中で困っていることはありますか。(複数回答可)
- 2 あなたが困ったとき、周りに助けてくれる人はいますか。(複数回答可)
- 3 冬期間、屋根の雪下ろしや家の周りの除雪は誰が行っていますか。(複数回答可)
- 4 冬期間の住まいについて今後どのようにお考えですか。
- 5 サービス付き高齢者向け住宅や有料老人ホームを利用したいと思いませんか。
- 6 自動車やバイクには、何歳まで乗っていたいとお考えですか。
- 7 あなたは、「成年後見制度」をご存知ですか。
- 8 あなた自身や親族が認知症等により判断が十分にできなくなったとき、「成年後見制度」を利用したいと思いませんか。
- 9 昔に比べてこんなところが住みやすくなった、逆に住みにくくなったなど、あなたが感じている、昔と今の飯山のいいところや悪いところがあれば教えてください。

問1 現在、日常生活の中で困っていることはありますか。(複数回答可)

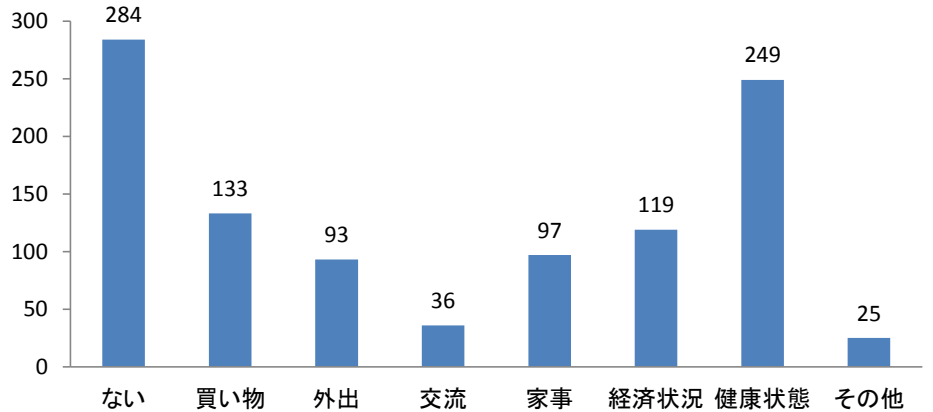
回答人数 758人 困っていることがある 474人 困っていることはない 284人

- |                   |     |                   |     |
|-------------------|-----|-------------------|-----|
| 1 特にない            | 284 | 5 炊事・洗濯・掃除などの家事全般 | 97  |
| 2 近くに買い物をするところがない | 133 | 6 経済的状況           | 119 |
| 3 外出の際の交通手段がない    | 93  | 7 健康状態            | 249 |
| 4 ご近所との交流がない      | 36  | 8 その他             | 25  |

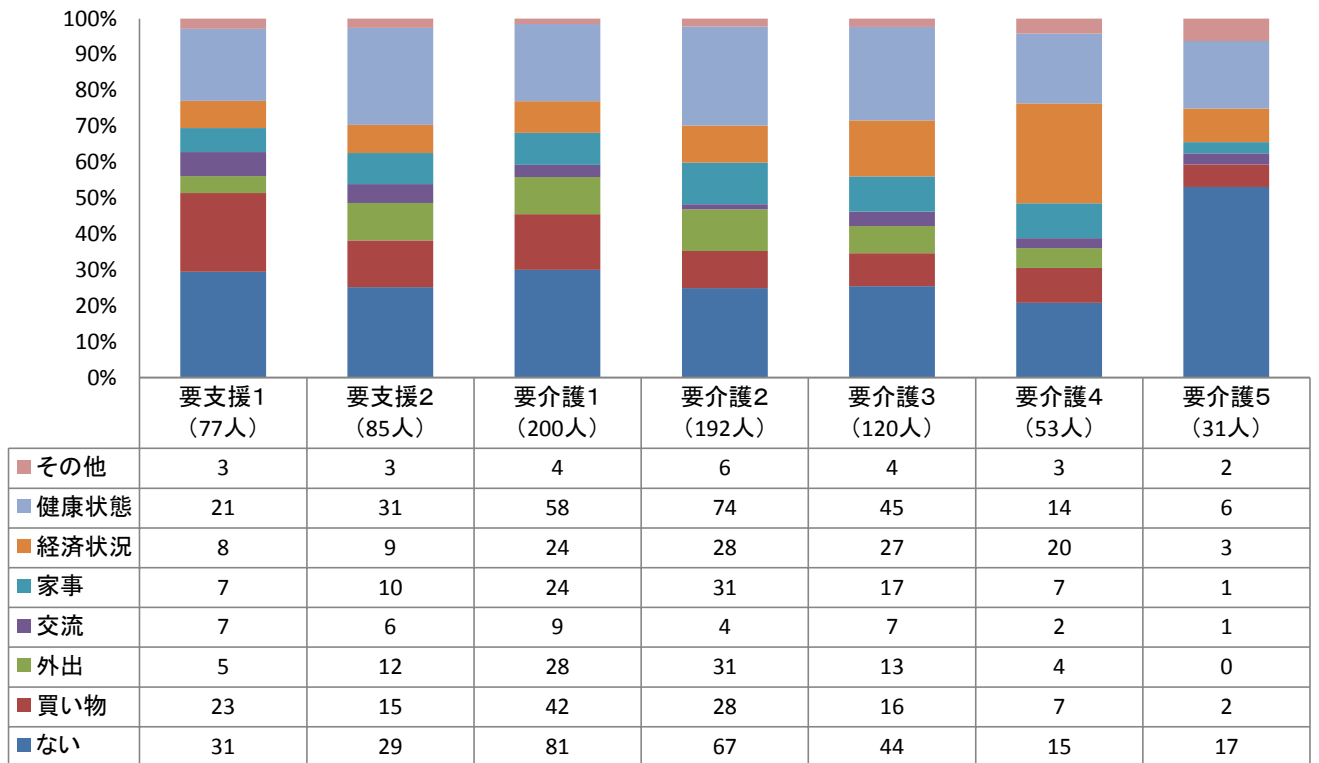
困っていることはありますか



困っている内容



困っている内容(要介護度別)

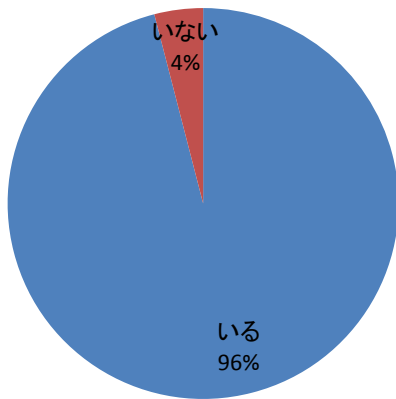


**問2 あなたが困ったとき、周りに助けしてくれる人はいますか。(複数回答可)**

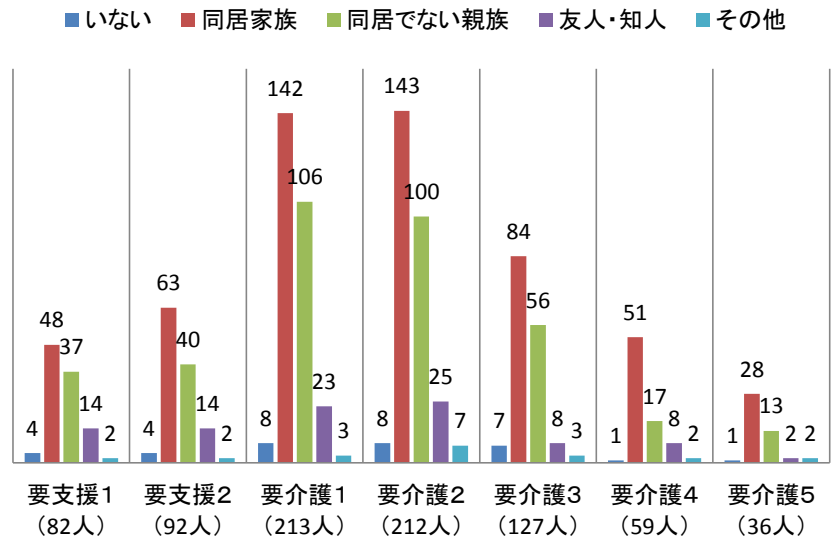
回答人数 821人 助けしてくれる人がある 788人 助けしてくれる人がいない 33人

- |                |     |         |    |
|----------------|-----|---------|----|
| 1 いない          | 33  | 4 友人・知人 | 94 |
| 2 同居の家族        | 559 | 5 その他   | 21 |
| 3 同居していない家族や親戚 | 369 |         |    |

周りに助けしてくれる人はいますか



周りに助けしてくれる人はいますか(要介護度別)

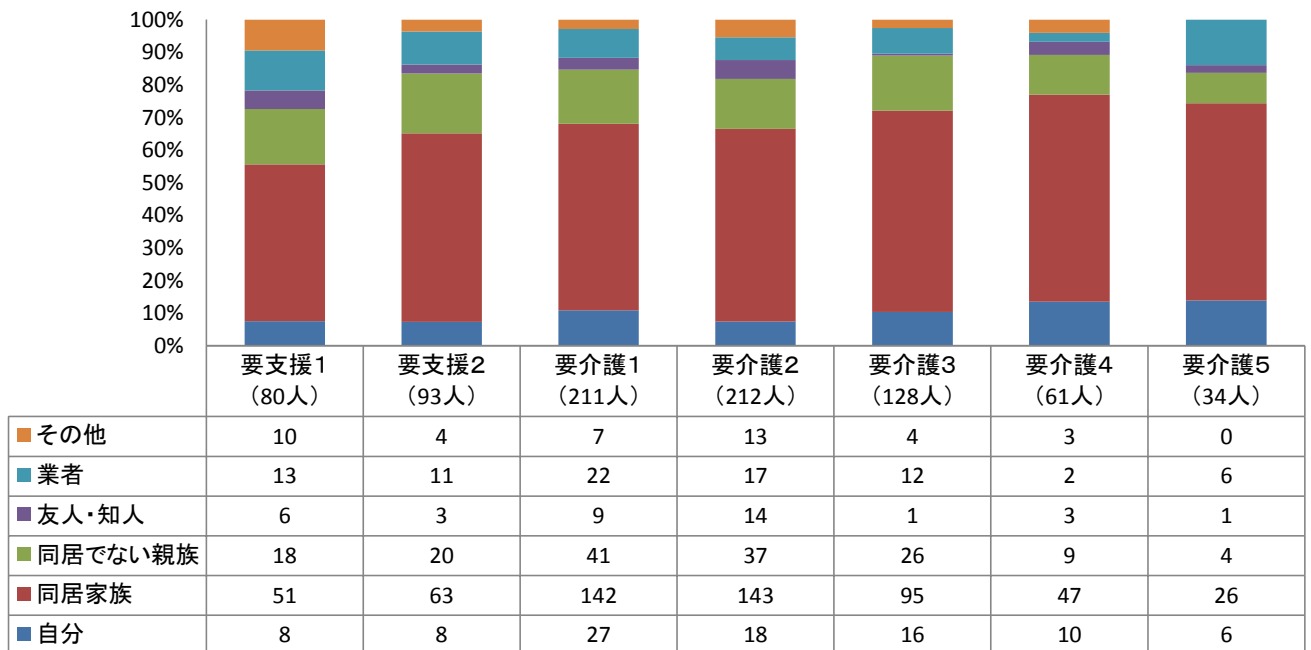


**問3 冬期間、屋根の雪下ろしや家の周りの除雪は誰が行っていますか。(複数回答可)**

回答人数 819人

- |                |     |         |    |
|----------------|-----|---------|----|
| 1 自分           | 93  | 4 友人・知人 | 37 |
| 2 同居の家族        | 567 | 5 業者等   | 83 |
| 3 同居していない家族や親戚 | 155 | 6 その他   | 41 |

冬期間、屋根の雪下ろしや家の周りの除雪は誰が行っていますか



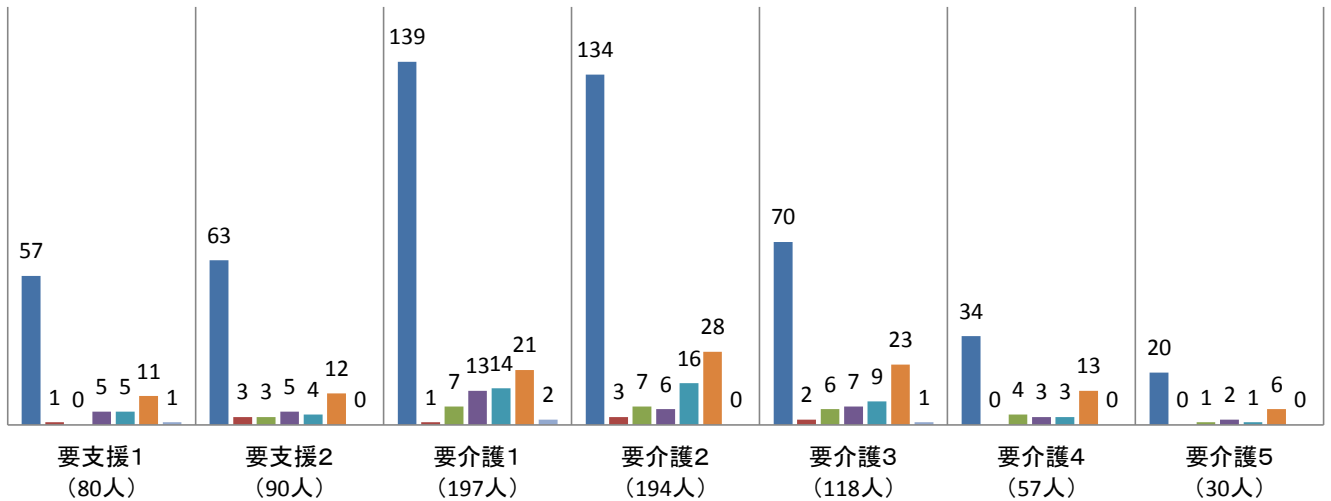
#### 問4 冬期間の住まいについて今後どのようにお考えですか。

回答数 766

1 冬期間もここに住み続けたい	517	5 雪の少ない地区へ引っ越してしまいたい	52
2 冬期間だけ別に住んでいる家族と一緒に暮らしたい	10	6 わからない	114
3 冬期間だけ市営住宅や施設に入居したい	28	7 その他	4
4 冬期間だけ雪の少ない地区で暮らしたい	41		

#### 冬期間の住まいについて今後どのようにお考えですか

- 冬期間もここに住み続けたい
- 冬期間だけ別に住んでいる家族と一緒に暮らしたい
- 冬期間だけ市営住宅や施設に入居したい
- 冬期間だけ雪の少ない地区で暮らしたい
- 雪の少ない地区へ引っ越してしまいたい
- わからない
- その他

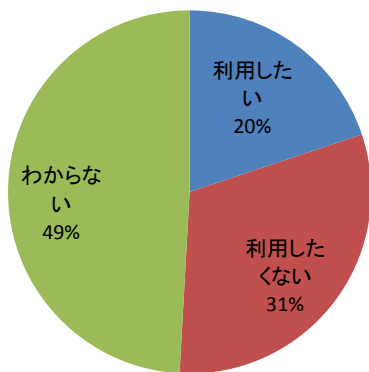


#### 問5 サービス付き高齢者向け住宅や有料老人ホームを利用したいと思いますか。

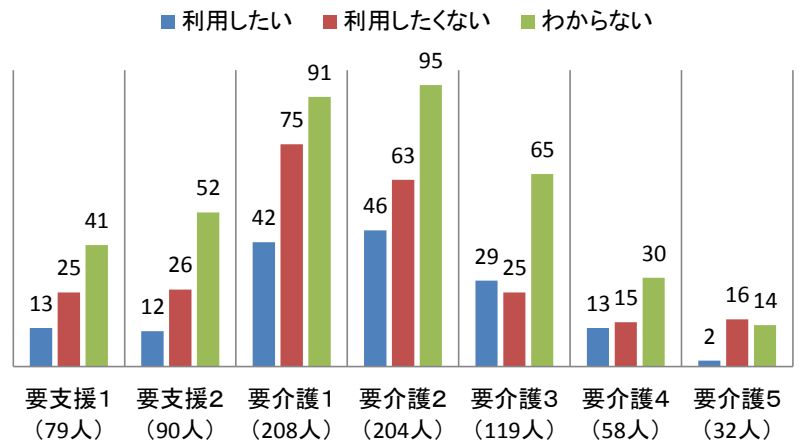
回答数 790

1 利用したい	157
2 利用したくない	245
3 わからない	388

#### サービス付き高齢者向け住宅や有料老人ホームを利用したいと思いますか



#### サービス付き高齢者向け住宅や有料老人ホームを利用したいと思いますか(要介護度別)



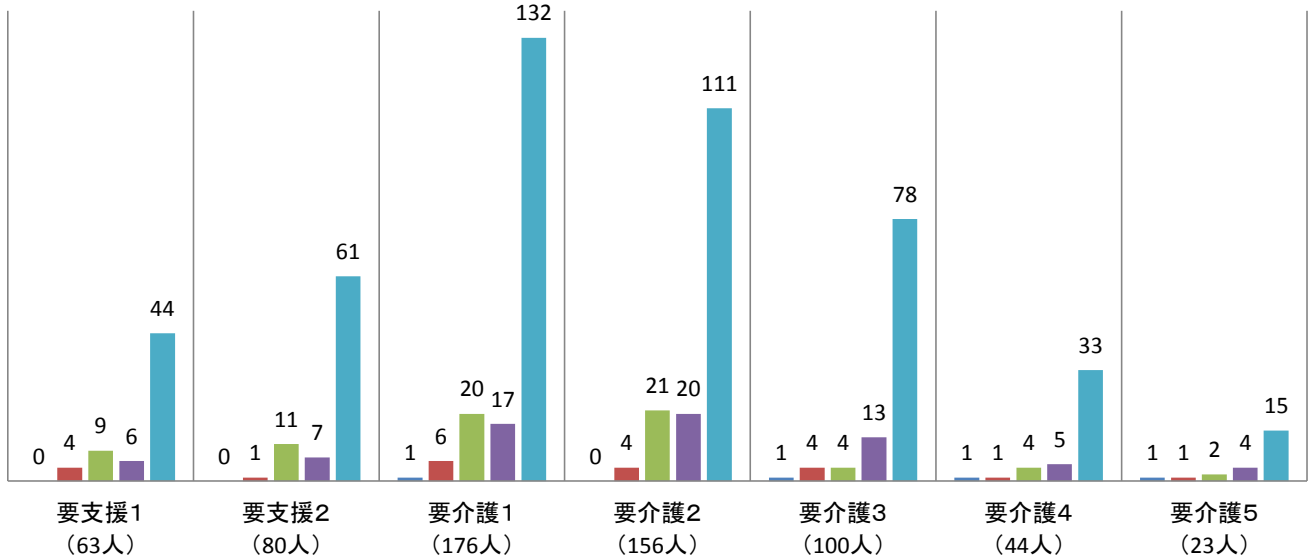
問6 自動車やバイクには、何歳まで乗っていたいとお考えですか。

回答数 642

1 65歳～70歳まで	4	4 わからない	72
2 71歳～80歳まで	21	5 自動車やバイクには乗っていない	474
3 81歳以上	71		

自動車やバイクには、何歳まで乗っていたいとお考えですか

■ 65～70歳まで ■ 71～80歳まで ■ 81歳以上 ■ わからない ■ 乗っていない

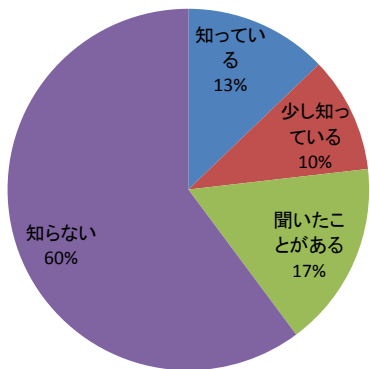


問7 あなたは、「成年後見制度」をご存知ですか。

回答数 811

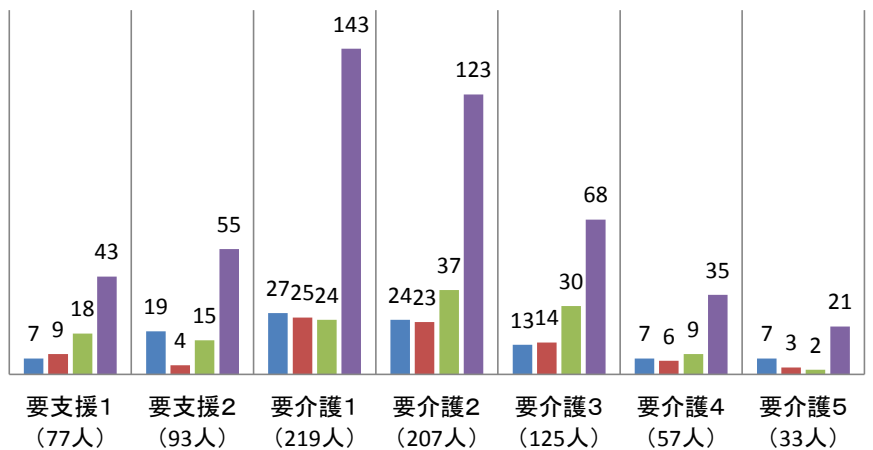
1 知っている	104	3 聞いたことがある	135
2 少し知っている	84	4 知らない	488

「成年後見制度」をご存知ですか



「成年後見制度」をご存知ですか(要介護度別)

■ 知っている ■ 少し知っている ■ 聞いたことがある ■ 知らない

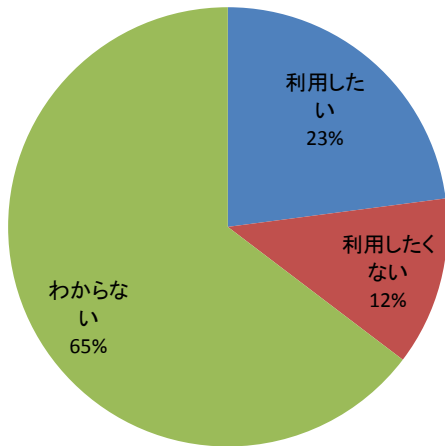


**問8 あなた自身や親族が認知症等により判断が十分にできなくなったとき、「成年後見制度」を利用したいと思いませんか。**

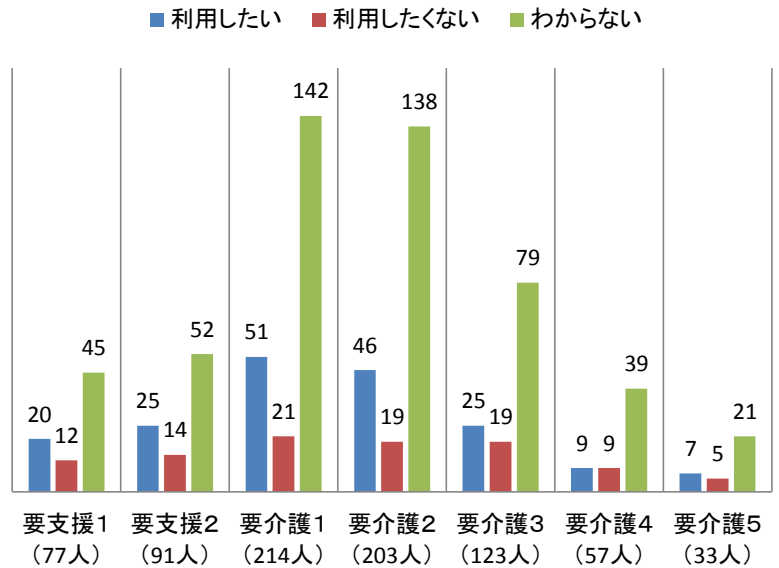
回答数 798

- 1 利用したい 183
- 2 利用したくない 99
- 3 わからない 516

「成年後見制度」を利用したいですか



「成年後見制度」を利用したいですか(要介護度別)



**問9 昔に比べてこんなところが住みやすくなった、逆に住みにくくなったなど、あなたが感じている、昔と今の飯山のいいところや悪いところがあれば教えてください。**

回答数 213

主な回答

- 1 良いところ
  - ・新幹線が開通し便利になった
  - ・道路が整備され交通の便が良くなった
  - ・除雪融雪が良くなった
  - ・福祉関係の制度が充実した
  - ・介護サービスを使えるようになった
  - ・医院の数が多
  - ・四季が感じられ自然豊か
  - ・菜の花バスが利用できる
  - ・住んでいる人たちが気持ちがいい
  - ・近所の人々が面倒を見てくれる
- 2 悪いところ
  - ・雪片付けが大変
  - ・自然豊かなことが魅力だが、山が荒れ放題になっている
  - ・イノシシや熊がよく出るので山や畑に行きづらい
  - ・若者の働く場所がない
  - ・近所付き合いが希薄になった
  - ・小売店が少なくなり、買い物が不便
  - ・日赤の医師が少なくなった
  - ・少子高齢化
  - ・人口減少で空き家が多くなった
  - ・バスの本数が減らされ外出の手段に困る
  - ・冬の燃料代

その他多数の御回答をいただきました。