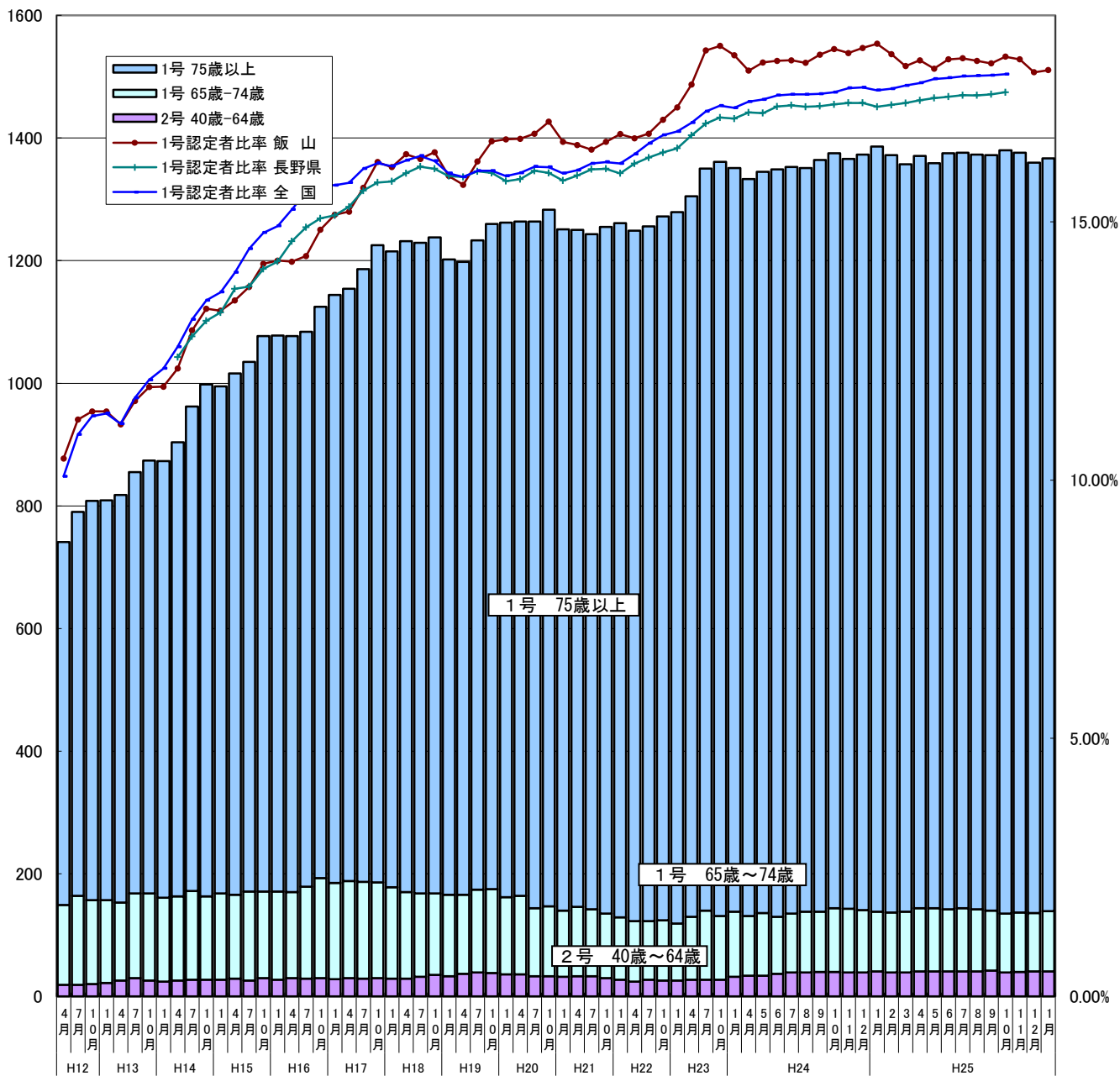


飯山市要介護(要支援)認定者数の推移

認定者数：人

認定率：%



	H12	H13	H14	H15	H16	H17	H18	H19	H20	H21	H22	H23	H24												H25												
	4月	4月	4月	4月	4月	4月	4月	4月	4月	4月	4月	7月	10月	1月	4月	5月	6月	7月	8月	9月	10月	11月	12月	1月	2月	3月	4月	5月	6月	7月	8月	9月	10月	11月	12月	1月	
1号認定者数	722	792	878	987	1,047	1,124	1,203	1,161	1,228	1,217	1,225	1,278	1,323	1,334	1,309	1,299	1,311	1,312	1,314	1,312	1,324	1,334	1,327	1,334	1,345	1,333	1,318	1,330	1,318	1,334	1,335	1,332	1,330	1,341	1,336	1,319	1,326
75歳以上	592	665	741	850	907	966	1,062	1,032	1,100	1,104	1,126	1,175	1,210	1,230	1,213	1,202	1,209	1,219	1,218	1,213	1,226	1,231	1,223	1,232	1,246	1,235	1,219	1,227	1,215	1,233	1,232	1,231	1,232	1,245	1,239	1,224	1,228
65歳~74歳	130	127	137	137	140	158	141	129	128	113	99	103	113	104	106	97	102	93	96	99	98	104	104	102	97	98	99	103	103	101	103	101	98	96	97	95	98
2号認定者数	19	26	26	29	30	30	29	37	36	33	24	27	27	27	32	34	34	37	39	39	40	40	39	39	41	39	39	41	41	41	41	41	42	39	40	41	41
合計	741	818	904	1,016	1,077	1,154	1,232	1,198	1,264	1,250	1,249	1,305	1,350	1,361	1,341	1,333	1,345	1,349	1,353	1,351	1,364	1,374	1,366	1,373	1,386	1,372	1,357	1,371	1,359	1,375	1,376	1,373	1,380	1,376	1,360	1,367	
1号認定比率 全国	10.07%	11.09%	12.58%	14.02%	15.24%	15.76%	16.19%	15.87%	15.95%	16.00%	16.31%	16.92%	17.14%	17.25%	17.21%	17.33%	17.37%	17.45%	17.47%	17.47%	17.48%	17.51%	17.59%	17.60%	17.55%	17.58%	17.64%	17.69%	17.77%	17.79%	17.82%	17.83%	17.84%	17.86%			
1号認定比率 長野県			12.38%	13.71%	14.63%	15.29%	15.94%	15.87%	15.83%	15.90%	16.13%	16.67%	16.90%	17.02%	17.00%	17.12%	17.11%	17.24%	17.26%	17.23%	17.24%	17.28%	17.30%	17.30%	17.23%	17.27%	17.30%	17.36%	17.40%	17.42%	17.45%	17.45%	17.47%	17.51%			
1号認定比率 飯山	10.42%	11.08%	12.16%	13.48%	14.23%	15.20%	16.31%	15.72%	16.61%	16.49%	16.62%	17.66%	18.32%	18.41%	18.23%	17.93%	18.09%	18.12%	18.13%	18.08%	18.24%	18.35%	18.27%	18.37%	18.45%	18.25%	18.02%	18.13%	17.97%	18.15%	18.17%	18.12%	18.07%	18.20%	18.15%	17.90%	17.94%
1号被保険者数(飯山)	6,930	7,148	7,221	7,320	7,357	7,394	7,375	7,384	7,392	7,380	7,369	7,238	7,221	7,247	7,236	7,243	7,247	7,242	7,248	7,255	7,259	7,271	7,264	7,282	7,289	7,304	7,316	7,337	7,336	7,349	7,346	7,363	7,359	7,369	7,361	7,370	7,390

*認定比率 = 1号認定者数 ÷ 1号被保険者数

*平成12年度の認定比率は、認定者全体を1号被保険者数で割った数値です。

*1号認定比率 全国・長野県は厚生労働省HP事業状況数字を加工した数値です。