

保健・衛生

## 医療関係施設の状況

各年4月1日現在

	一 般 病 院					診 療 所			薬局数
	病 床 数					一 般		歯科 診療所数	
	病院数	計	結核	伝染病	一般	所数	病床数		
平成4年	1	240	—	—	240	12	19	7	6
5	1	270	—	30	240	12	17	7	6
6	1	270	—	30	240	12	17	7	6
7	1	300	—	—	300	13	17	7	6
8	1	300	—	—	300	13	17	6	6
9	1	300	—	—	300	14	—	6	6
10	1	300	—	—	300	14	—	6	6
11	1	300	—	—	300	13	—	7	5
12	1	300	—	—	300	13	—	8	5
13	1	300	—	—	300	12	—	8	6
14	1	300	—	—	300	11	—	8	6
15	1	300	—	—	300	11	—	8	6
16	1	300	—	—	300	12	—	8	9
17	1	300	—	—	300	12	—	8	6
18	1	300	—	—	300	12	—	8	6
19	1	300	—	—	300	12	—	8	10
20	1	300	—	—	300	11	—	7	10
21	1	300	—	—	300	11	—	7	9
22	1	300	—	—	300	12	—	7	9
23	1	300	—	—	300	14	—	7	9
24	1	300	—	—	300	14	—	7	9
25	1	300	—	—	300	14	—	6	9

資料：保健福祉課(長野県衛生年報)

医療従事者数

	総数	医師	歯科 医師	薬剤師	歯科 技士	歯科 衛生士	保健師	助産婦 (師)	看護 婦(師)	准看護 婦(師)
昭和51年	149	24	10	13	1	-	7	12	34	48
52	152	26	10	13	1	-	7	11	41	43
53	163	27	10	13	3	-	10	14	44	42
54	162	28	10	13	3	-	11	13	46	38
55	177	26	10	15	3	4	12	13	56	38
56	194	27	9	18	3	4	12	14	71	36
57	196	26	9	20	4	4	11	13	71	38
58	189	26	12	17	4	4	9	11	70	36
59	191	26	12	18	4	6	10	11	70	34
60	191	26	12	18	4	6	10	11	70	34
61	185	27	11	17	4	4	11	7	70	34
62	185	27	11	17	4	4	11	7	70	34
63	206	34	11	16	4	3	12	7	86	33
平成元年	206	34	11	16	4	3	12	7	86	33
2	223	34	11	16	6	5	12	6	99	34
4	261	35	11	18	6	7	22	7	155	
6	291	41	12	20	5	3	22	7	181	
8	334	44	11	24	8	7	19	6	215	
10	357	46	12	32	7	9	21	3	227	
12	357	46	12	32	7	9	21	3	227	
14	388	42	13	39	9	9	20	7	249	
16	387	42	13	39	9	8	20	7	249	
18	437	46	12	34	7	7	22	9	269	
20	432	43	12	46	9	22	17	8	236	39
22	444	44	12	46	7	23	19	8	247	38
24	449	41	11	42	7	18	23	6	260	41

資料：長野県衛生年報

主要死因別死亡者数

各年12月31日現在(単位：人)

年次	合計	伝染病 及び寄 生虫病	新生物 (がん 等)	内分泌 栄養代 謝疾患	血液及 造血器 の疾患	精神 障害	神経系 (がん 感覚器	循環器 系の 疾患	呼吸器 系の 疾患	消化器 系の 疾患	泌尿器 系の 疾患	筋骨格 系の 疾患	先天 異常	新生児 疾患	老衰	事故	化学物 質有害 作用	自殺	その他
昭和50年	274	2	40	1	-	1	-	146	21	9	8	-	-	3	14	14	-	7	8
55	282	-	58	-	1	-	-	154	28	2	-	2	-	-	11	11	-	7	8
59	278	1	65	3	1	-	-	115	29	13	7	-	-	-	10	13	-	17	4
60	276	1	46	-	5	-	-	143	37	8	-	2	-	-	7	11	-	13	3
61	258	1	47	5	1	-	-	132	39	2	-	-	-	-	5	13	-	5	8
62	195	-	47	4	-	1	-	95	22	3	-	-	-	-	4	4	-	9	6
63	249	2	40	1	2	-	-	134	27	6	5	1	-	-	11	6	-	12	2
平成元年	270	-	53	2	1	-	-	130	45	14	4	-	-	-	8	6	-	7	-
2	274	3	48	-	-	-	1	127	51	7	11	-	-	-	10	6	-	7	3
3	307	-	58	-	-	-	-	149	56	12	4	-	-	-	7	4	2	12	3
4	291	-	42	-	-	-	-	134	73	9	5	-	-	-	11	7	-	7	3
5	265	-	56	3	2	-	1	111	50	15	1	-	-	-	5	2	1	7	11
6	299	-	66	1	2	-	-	107	67	16	4	1	-	-	9	11	-	8	7
7	300	-	59	1	1	-	-	114	67	9	10	1	-	-	15	5	-	4	14
8	274	3	49	2	-	-	1	102	62	10	6	1	-	-	8	15	-	11	4
9	292	1	57	1	2	-	-	96	67	10	2	5	-	-	21	13	-	10	7
10	265	-	55	1	3	-	1	81	65	15	6	-	-	-	14	1	-	10	13
11	322	-	78	-	4	-	-	105	62	12	8	-	-	-	10	9	-	8	26
12	307	-	61	-	6	-	1	77	86	4	10	-	-	-	27	8	2	9	16
13	319	1	66	-	-	-	2	87	86	12	6	-	-	-	22	20	-	5	12
14	249	-	52	1	1	-	-	76	54	8	2	-	-	-	16	11	3	6	19
15	275	-	62	1	1	-	2	70	66	2	4	-	-	-	21	5	2	6	33
16	267	-	50	1	4	-	-	91	61	10	2	-	-	-	10	1	3	3	31
17	303	-	66	-	13	-	-	74	76	6	11	1	-	-	19	3	3	6	25
18	307	-	67	-	2	-	2	89	81	11	5	1	-	-	13	-	-	6	30
19	298	-	74	-	12	-	-	81	57	10	5	4	-	-	24	5	1	9	16
20	309	-	69	1	10	-	-	70	65	11	2	1	-	-	34	13	-	13	20
21	289	5	68	-	3	-	-	72	47	7	6	1	-	-	32	6	-	12	30
22	336	8	81	4	4	-	3	72	83	13	4	-	-	-	34	4	1	5	20
23	305	3	63	3	2	-	-	70	63	14	3	-	-	-	44	14	-	10	16
24	345	4	82	6	2	-	2	71	72	17	4	-	-	-	50	17	-	5	13
25	260	5	63	2	3	-	-	55	50	2	4	-	-	-	30	9	-	2	35
26	290	5	63	1	1	-	-	59	67	7	7	-	-	-	40	5	-	4	31

資料：保健福祉課

## 特定死因の死亡者数

各年12月31日現在(単位:人)

年次	総数	脳血管疾患	心臓疾患	悪性新生物	肺炎気管支	老衰	不慮の事故	結核	消火器系疾患	その他
平成元年	270	69	61	53	45	8	6	—	14	14
2	274	50	77	48	51	10	6	1	7	24
3	307	49	100	58	56	7	4	—	12	21
4	291	40	94	42	73	11	7	—	9	15
5	265	42	69	56	50	5	2	—	15	26
6	299	42	65	66	67	9	11	—	16	23
7	300	63	51	59	67	15	5	—	9	31
8	274	50	52	49	62	8	15	1	10	27
9	292	43	53	57	67	21	13	1	10	27
10	265	36	45	55	65	14	1	—	15	34
11	322	44	61	78	62	10	9	—	12	46
12	307	24	53	61	86	27	8	—	4	44
13	319	33	54	66	86	22	20	1	12	25
14	249	24	52	52	54	16	11	—	8	32
15	275	27	43	62	66	21	5	—	2	49
16	267	32	59	50	61	10	1	—	10	44
17	303	20	54	66	76	19	3	—	6	59
18	307	35	54	67	81	13	—	—	11	46
19	298	29	52	74	57	24	5	—	10	47
20	309	27	43	69	65	34	13	—	11	47
21	289	26	46	68	47	32	6	1	7	56
22	336	29	43	81	83	34	4	1	13	48
23	305	22	48	63	63	44	14	—	14	37
24	345	24	47	82	72	50	17	—	17	36
25	260	16	39	63	50	30	9	—	2	51
26	290	14	45	63	67	40	5	—	7	49

資料:保健福祉課

## 国民健康保険被保険者数

(事業月間平均)

年度	市総数 ※1		被保険者 ※2		加入率 (%)		老人保健法対象者数 ※3※4		
	世帯数	人口	世帯数	人口	世帯数	人口	総計	70歳以上 ※5	ねたきり ※6 (65～69才)
平成元年	7,859	29,016	4,605	12,280	58.6	42.3	3,523	3,445	78
2	7,904	28,916	4,521	11,765	57.2	40.7	3,698	3,607	91
3	7,922	28,674	4,446	11,251	56.1	39.2	3,840	3,739	102
4	7,991	28,673	4,324	10,750	54.1	37.5	3,983	3,863	121
5	8,064	28,542	4,262	10,432	52.9	36.5	4,130	4,032	99
6	8,110	28,533	4,281	10,260	52.8	36.0	4,387	4,283	104
7	8,163	28,304	4,300	10,101	52.7	35.7	4,585	4,457	128
8	8,180	28,112	4,310	9,934	52.7	35.3	4,619	4,535	84
9	8,210	27,869	4,358	9,931	53.1	35.6	4,802	4,725	77
10	8,219	27,695	4,520	10,239	55.0	37.0	4,967	4,896	71
11	8,213	27,433	4,580	10,265	55.8	37.4	5,100	5,024	76
12	8,258	27,274	4,626	10,278	56.0	37.7	5,251	5,158	86
13	8,228	26,897	4,739	10,385	57.6	38.6	5,396	5,296	100
14	8,209	26,597	4,809	10,525	58.6	39.6	5,510	5,412	98
15	8,220	26,300	4,912	10,726	59.8	40.8	5,338	5,223	115
16	8,177	26,006	4,919	10,609	60.2	40.8	5,112	4,983	129
17	8,179	25,625	4,937	10,478	60.4	40.9	4,882	4,740	143
18	8,149	25,206	4,929	10,259	60.5	40.7	4,636	4,480	156
19	8,138	24,890	4,913	10,020	60.4	40.3	4,405	4,230	175
20	8,178	24,703	3,740	6,888	45.7	27.9	4,348	4,201	147
21	8,145	24,382	3,654	6,869	44.9	28.2	4,361	4,241	120
22	8,127	24,033	3,631	6,724	44.7	28.0	4,396	4,291	105
23	8,106	23,619	3,618	6,669	44.6	28.2	4,403	4,315	88
24	8,193	23,378	3,589	6,536	43.8	28.0	4,371	4,299	72
25	8,124	22,970	3,529	6,316	43.4	27.5	4,361	4,300	61
26	8,109	22,587	3,447	6,095	42.5	27.0	4,327	4,268	59
27	8,087	22,124	3,384	5,903	41.8	26.7	4,293	4,234	59

資料：市民環境課(飯山市国民健康保険事業の概要より)

※平成20年4月から後期高齢者医療制度開始

※1 全市世帯数・人口4月1日現在、昭和62年以降は年度末現在の住民基本台帳人口

※2 被保険者数は事業月間平均

※3 老人保健法対象者数は社会保険等の老人も含む

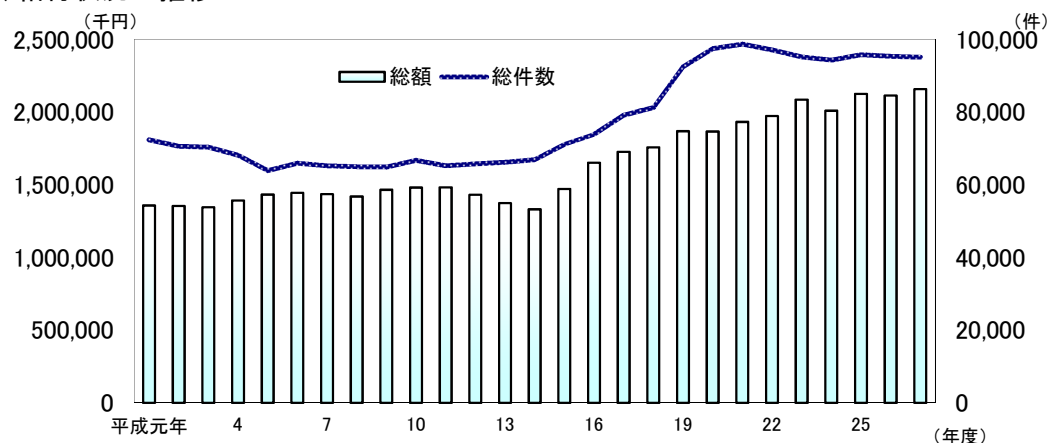
※4 平成20年度以降は後期高齢者医療制度加入者数

※5 平成15年度は71歳以上、平成16年度は72歳以上、平成17年度は73歳以上、平成18年度は74歳以上、平成19年度以降は75歳以上

※6 平成15年度は65～70歳、平成16年度は65～71歳、平成17年度は65～72歳、平成18年度は65～73歳、平成19年度以降は65～74歳

## 国民健康保険の概況

### (1) 給付状況の推移



### (2) 給付状況

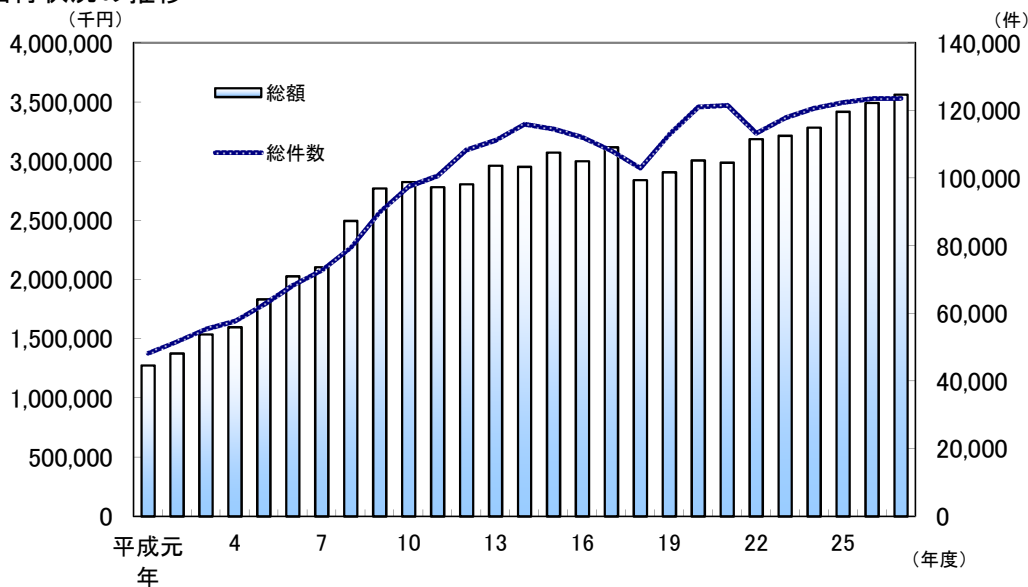
年 度	総 額		医 科		歯 科		調 剤		療 養 費		そ の 他	
	件数	金額	件数	金額	件数	金額	件数	金額	件数	金額	件数	金額
平成元年	72,514	1,359,029	56,538	1,196,497	11,450	133,236	1,843	4,676	2,393	15,258	290	9,362
2	70,676	1,355,289	54,846	1,200,431	11,566	125,438	1,630	3,905	2,324	15,854	310	9,661
3	70,481	1,346,525	54,509	1,193,033	11,693	124,045	1,557	4,072	2,463	18,018	259	7,357
4	68,286	1,393,381	53,395	1,241,451	10,819	118,368	1,555	4,450	2,237	15,941	280	13,171
5	64,004	1,433,558	49,747	1,282,333	10,570	116,978	1,575	4,788	1,846	12,978	266	16,481
6	66,035	1,445,246	52,132	1,293,025	9,546	112,735	1,491	5,292	2,644	18,831	222	15,363
7	65,349	1,436,745	51,199	1,282,592	9,078	112,923	1,470	5,928	3,381	17,421	221	17,881
8	65,029	1,420,484	52,108	1,260,927	9,070	119,892	1,397	5,527	2,247	17,007	207	17,131
9	64,978	1,466,718	51,381	1,291,918	7,724	109,793	3,771	32,927	1,888	16,000	214	16,080
10	66,815	1,482,481	51,421	1,278,072	7,859	119,393	5,450	52,319	1,873	15,537	212	17,160
11	65,361	1,483,807	49,752	1,288,145	7,473	104,003	6,032	61,627	1,891	14,757	213	15,275
12	65,850	1,432,621	48,180	1,213,949	7,539	107,902	8,012	80,688	1,884	14,208	235	15,874
13	66,307	1,374,924	47,549	1,141,993	7,415	108,628	9,380	96,415	1,755	14,358	208	13,530
14	67,045	1,332,101	47,544	1,095,954	7,399	102,266	10,312	110,207	1,619	12,181	171	11,493
15	71,205	1,472,606	49,657	1,197,375	8,018	118,075	11,625	129,469	1,684	13,490	221	14,197
16	74,002	1,653,674	51,635	1,368,231	8,019	110,722	12,369	141,991	1,754	15,450	225	17,280
17	79,281	1,727,982	54,556	1,416,363	8,376	112,366	14,391	168,818	1,710	15,435	248	15,000
18	81,379	1,759,259	54,894	1,426,678	8,913	116,236	15,592	180,189	1,736	16,606	244	19,550
19	92,566	1,870,509	56,417	1,420,951	8,225	109,789	25,775	305,707	1,902	17,198	247	16,865
20	97,600	1,867,875	56,589	1,349,323	8,672	120,342	30,354	370,682	1,922	16,208	63	11,320
21	98,860	1,934,189	57,165	1,395,979	8,480	114,285	31,069	398,923	2,087	18,053	59	6,950
22	97,205	1,974,230	53,323	1,432,711	8,566	118,683	32,643	391,158	2,620	21,538	53	10,140
23	95,339	2,087,476	53,696	1,505,101	7,862	109,397	33,668	417,927	2,463	20,677	52	7,740
24	94,393	2,011,585	52,567	1,441,842	8,014	108,189	33,686	409,239	2,502	20,661	58	7,921
25	95,922	2,127,039	52,503	1,513,774	8,554	109,730	34,730	450,838	2,742	22,649	60	8,374
26	95,514	2,115,399	51,745	1,508,434	8,285	105,984	35,328	447,237	2,680	22,925	62	8,040
27	95,194	2,159,313	51,592	1,539,676	8,475	107,827	34,927	458,108	2,518	20,809	47	7,214

※ 平成20年4月から後期高齢者医療制度開始

資料：市民環境課(国民健康保険事業状況報告書(事業年報)より)

## 老人保健法による医療費

### (1) 給付状況の推移



### (2) 給付状況

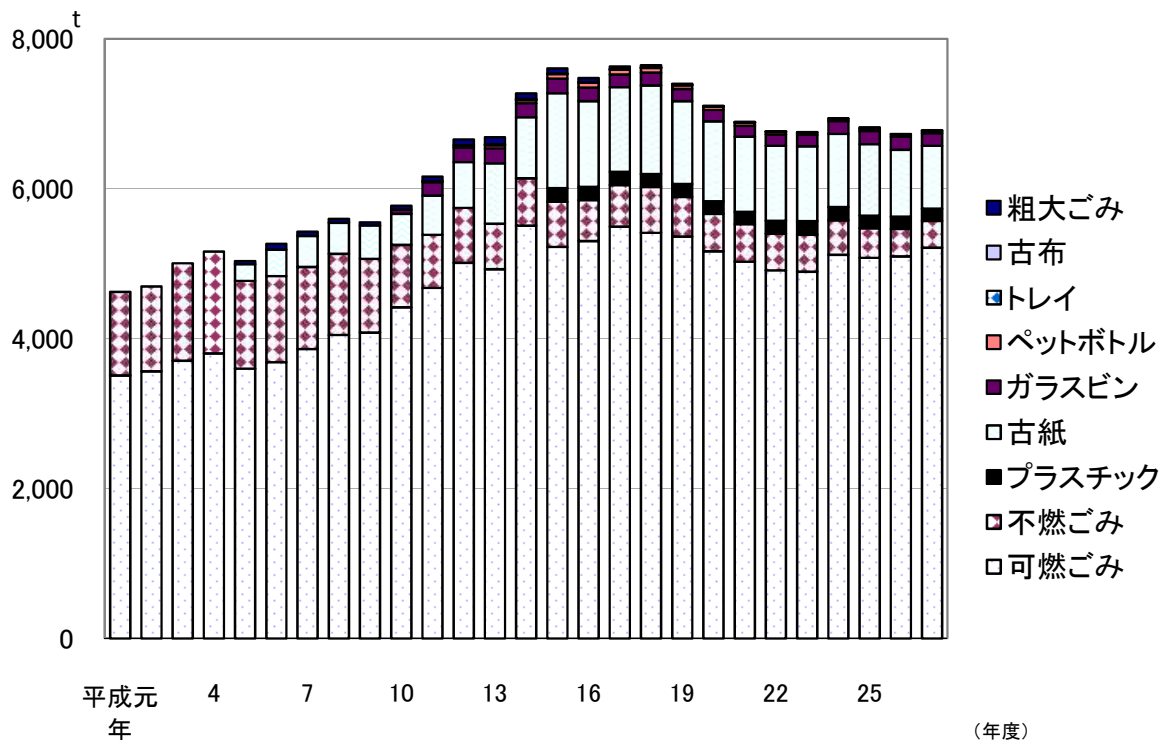
年度	給 付 の 状 況									
	総 額		医 科		歯 科		調 剤		そ の 他	
	件数	金額	件数	金額	件数	金額	件数	金額	件数	金額
平成元年	48,331	1,276,316	44,383	1,223,743	2,659	34,205	543	1,830	746	16,538
2	51,715	1,377,832	47,536	1,308,114	2,657	37,767	623	2,327	899	29,624
3	55,412	1,538,582	50,777	1,436,392	2,755	38,365	677	2,933	1,203	60,892
4	57,847	1,599,518	52,807	1,465,877	2,919	41,130	781	3,950	1,340	88,561
5	62,732	1,834,259	57,049	1,673,661	3,129	44,866	816	4,156	1,738	111,576
6	68,422	2,029,766	61,646	1,848,447	3,489	53,567	957	4,254	2,330	123,498
7	72,860	2,106,443	65,695	1,918,910	3,745	58,534	1,072	5,623	2,348	123,376
8	79,584	2,497,535	71,744	2,244,468	4,037	67,470	1,140	6,857	2,663	178,740
9	90,081	2,771,787	80,457	2,471,092	4,324	77,299	2,551	28,097	2,749	195,299
10	97,668	2,825,688	86,639	2,509,756	4,274	78,081	4,098	49,337	2,657	188,514
11	100,800	2,782,265	88,829	2,445,432	4,687	85,730	4,650	58,763	2,634	192,340
12	108,457	2,806,375	91,590	2,537,899	4,905	91,712	10,536	143,925	1,426	32,839
13	111,305	2,964,106	92,570	2,683,773	5,004	100,942	12,348	154,537	1,383	24,854
14	116,083	2,954,572	95,245	2,659,135	5,294	99,135	13,975	170,868	1,569	25,434
15	114,634	3,074,751	93,287	2,777,423	5,141	95,404	14,836	178,814	1,370	23,110
16	112,160	3,001,649	90,629	2,709,498	4,735	83,279	15,507	188,056	1,289	20,816
17	108,158	3,118,987	85,901	2,799,903	4,518	78,936	16,656	221,494	1,083	18,654
18	103,068	2,841,857	79,853	2,505,735	4,652	73,586	17,304	242,433	1,259	20,103
19	113,081	2,908,935	76,650	2,327,592	4,252	69,307	30,964	491,159	1,215	20,876
20	121,173	3,008,314	77,465	2,287,216	4,433	75,612	37,890	619,489	1,385	25,998
21	121,603	2,989,348	77,428	2,230,275	4,518	78,374	38,214	649,515	1,443	31,185
22	113,408	3,188,223	67,236	2,428,132	4,555	74,054	39,860	650,702	1,757	35,335
23	117,966	3,216,421	68,562	2,415,351	4,577	77,809	43,296	695,453	1,531	27,808
24	120,768	3,285,237	69,424	2,496,348	4,679	79,600	45,226	685,689	1,439	23,600
25	122,514	3,419,266	69,202	2,596,048	4,774	72,772	46,779	720,831	1,759	29,615
26	123,625	3,493,913	68,471	2,670,916	5,020	76,406	48,269	714,986	1,865	31,605
27	123,699	3,564,073	68,190	2,719,590	5,483	87,660	48,202	726,341	1,824	30,482

資料：市民環境課(長野県発行 老人医療事業年報及び後期高齢者医療事業年報より)

※ 平成20年度以降は後期高齢者医療制度による医療費

## ごみ処理の状況

### (1)ごみ処理の推移



### (2)ごみ処理の状況

単位：t

年度	可燃ごみ	不燃ごみ	プラスチック	古紙	ガラスビン	ペットボトル	トレイ	古布	粗大ごみ
平成元年	3,508	1,116	-	-	-	-	-	-	-
2	3,566	1,131	-	-	-	-	-	-	-
3	3,706	1,300	-	-	-	-	-	-	-
4	3,803	1,360	-	-	-	-	-	-	-
5	3,601	1,170	-	223	-	-	-	-	42
6	3,686	1,149	-	354	-	-	-	-	75
7	3,862	1,095	-	415	-	-	-	-	56
8	4,049	1,083	-	416	-	-	-	-	51
9	4,082	985	-	443	-	-	-	-	44
10	4,420	831	-	416	56	-	-	-	49
11	4,677	710	-	522	181	14	-	-	57
12	5,014	731	-	612	193	31	-	-	77
13	4,927	606	-	807	200	40	7	9	93
14	5,509	631	-	814	188	42	9	8	73
15	5,224	603	183	1,265	193	64	1	6	68
16	5,303	546	178	1,142	180	68	1	6	53
17	5,495	557	174	1,130	169	66	1	5	36
18	5,412	612	174	1,181	173	61	1	5	31
19	5,363	529	173	1,105	164	49	1	5	14
20	5,167	500	166	1,067	153	45	1	4	5
21	5,028	503	162	1,002	146	43	1	4	5
22	4,912	491	172	999	153	35	1	4	-
23	4,892	497	179	1,001	150	33	0	4	-
24	5,120	460	176	977	170	33	0	5	-
25	5,079	394	170	953	176	33	0	16	-
26	5,098	367	163	894	172	31	0	8	-
27	5,215	356	164	839	169	29	0	10	-

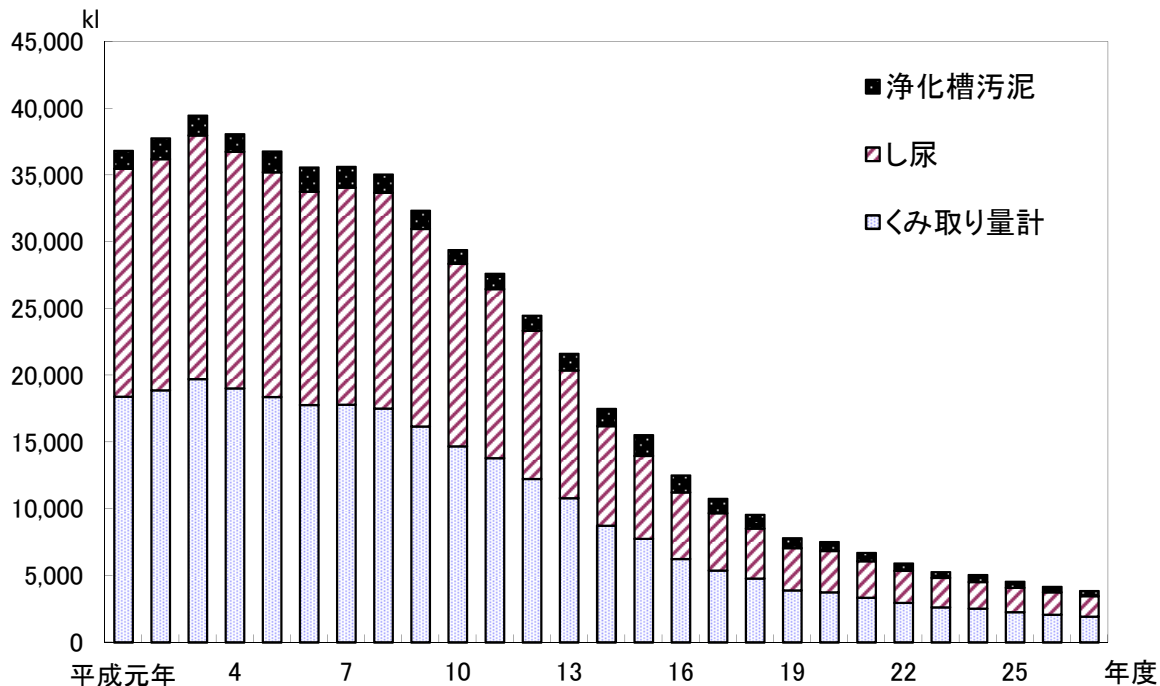
※粗大ごみは行政回収による実績

資料：市民環境課(環境衛生関係事業の概要より)



## し尿処理の状況

(1)し尿処理の推移



(2)し尿処理の状況

単位:kl

年 度	くみ取り量計	し尿	浄化槽汚泥
平成元年	18,408	17,077	1,331
2	18,875	17,334	1,541
3	19,736	18,239	1,497
4	19,032	17,716	1,316
5	18,388	16,820	1,568
6	17,784	15,970	1,814
7	17,807	16,268	1,539
8	17,523	16,153	1,370
9	16,174	14,807	1,367
10	14,690	13,664	1,026
11	13,813	12,657	1,156
12	12,235	11,117	1,118
13	10,808	9,563	1,245
14	8,751	7,451	1,300
15	7,765	6,200	1,565
16	6,259	4,968	1,291
17	5,374	4,312	1,062
18	4,781	3,745	1,036
19	3,902	3,153	749
20	3,757	3,078	679
21	3,354	2,728	626
22	2,957	2,392	565
23	2,632	2,204	428
24	2,527	1,997	530
25	2,274	1,826	448
26	2,080	1,672	408
27	1,919	1,558	361

資料:市民環境課(環境衛生関係事業の概要より)