

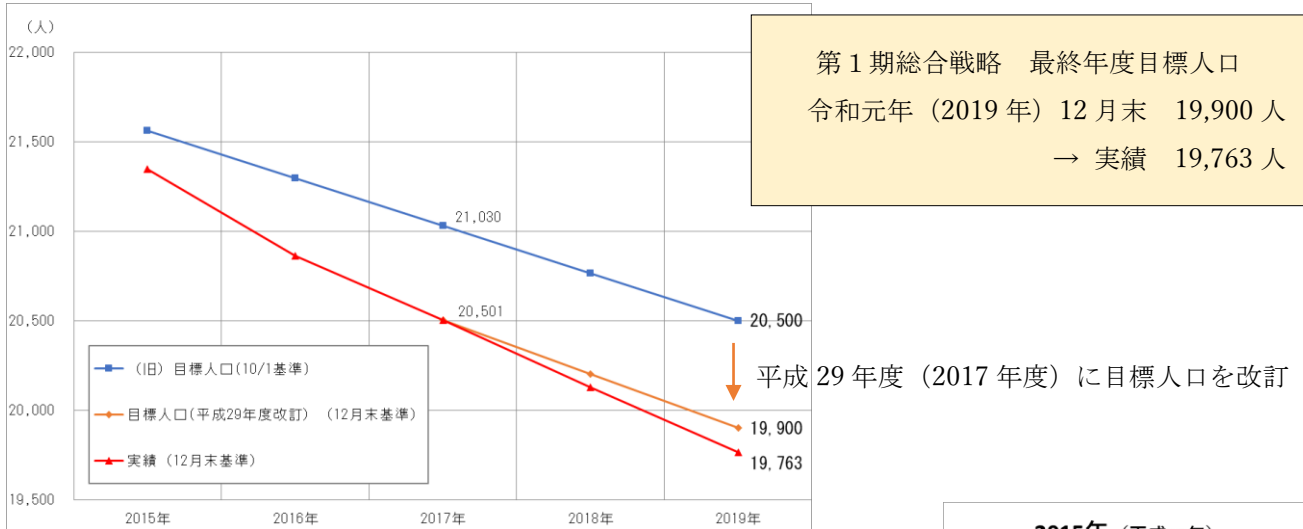
第2期飯山市総合戦略（概要）

第1章 飯山市人口ビジョン

飯山市人口ビジョンは、飯山市における人口の現状を分析し、人口に関する市民の認識を共有し、今後目指すべき将来の方向と人口の将来展望を提示するものです。

飯山市総合戦略において、地方創生の実現に向けて効果的な施策を企画立案する上で重要な基礎と位置付けられるものです。

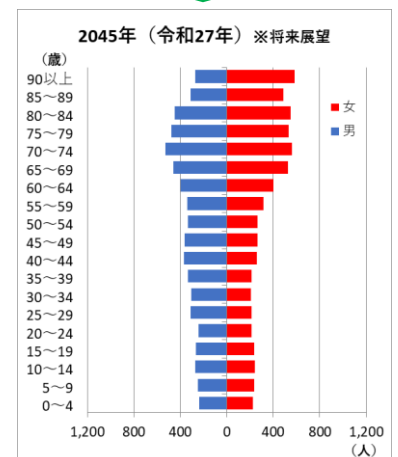
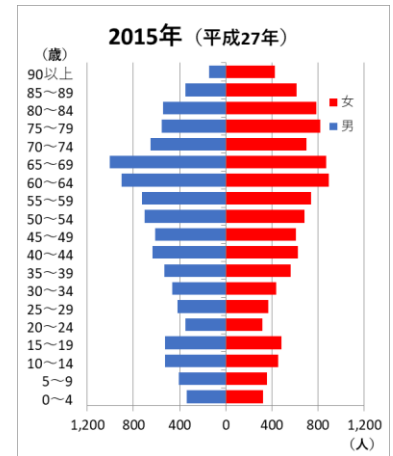
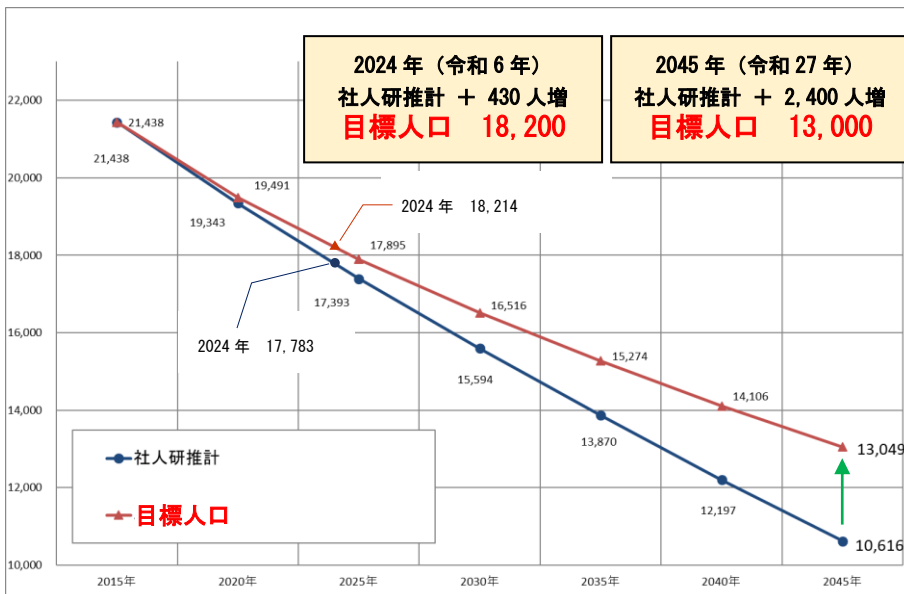
◆ 第1期飯山市総合戦略計画期間内の目標人口と実績



◆ 人口ビジョンの改訂（将来展望）

平成27年国勢調査人口（性別年齢5歳区分別人口）を基礎とし、社人研の令和2年（2020年）の推計値19,343人をベースに、合計特殊出生率、純移動率などの自然動態・社会動態に関する様々な人口対策の事業に取り組むことにより、2045年（令和27年）の目標人口を13,000人と設定します。

また、第2期飯山市総合戦略の最終年の2024年（令和6年）の目標人口を18,200人に設定します。



第2章 第1期飯山市総合戦略の総括

第1期飯山市総合戦略の推進に当たっては、飯山市地方創生総合戦略会議を設置し、各年度において基本目標の数値目標及び施策のKPIの進捗状況を把握し検証してきました。令和元年度における見込値（令和2年6月15日時点）を含んだ数値目標及びKPIの達成状況の検証結果は次のとおりです。

評価は、◎：目標値を達成、○：目標値の70%以上達成、△：目標値の50%以上（70%未満）達成、×：それ未満、-：未定・不明 で表示

◆ 基本目標における数値目標及びKPIの達成状況

基本目標Ⅰ 地域経済活性化・雇用創出

| 数値目標 | | 施策KPI数 | ◎ | ○ | △ | × |
|------------------|---|--------|------------|------------|-----------|------------|
| 観光入込客数（日帰り+宿泊） | ○ | 13 | 3 (23%) | 6 (46%) | 1 (8%) | 3 (23%) |
| 飯山駅乗車人数（新幹線：日平均） | × | | | | | |

基本目標Ⅱ 若者定住・移住定住推進

| 数値目標 | | 施策KPI数 | ◎ | ○ | △ | × |
|-----------|---|--------|------------|-----------|------------|-----------|
| 1年間の成婚組数 | ○ | 9 | 8 (89%) | 0 (0%) | 1 (11%) | 0 (0%) |
| 転出者と転入者の差 | ○ | | | | | |

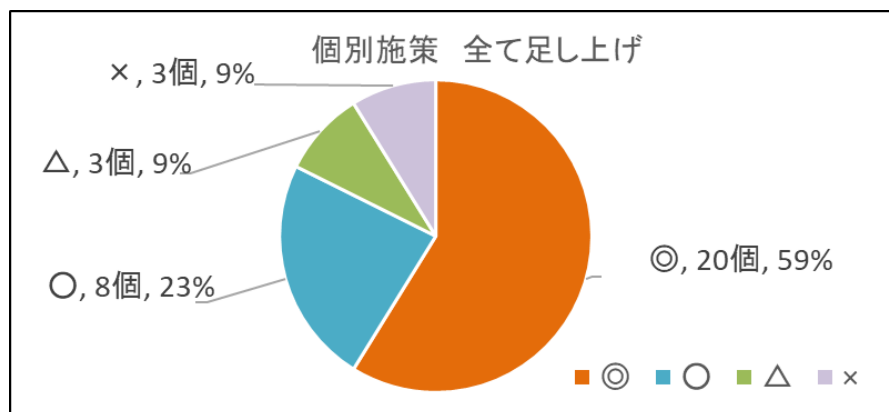
基本目標Ⅲ 子育て支援・次世代育成

| 数値目標 | | 施策KPI数 | ◎ | ○ | △ | × |
|---------|---|--------|------------|------------|-----------|-----------|
| 合計特殊出生率 | ◎ | 5 | 4 (80%) | 1 (20%) | 0 (0%) | 0 (0%) |

※指標「保育料の軽減率」、「子育て環境満足度」の2つは数値が測れないため、個数に含まれていません。

基本目標Ⅳ いつまでも安心して暮らせる地域づくり

| 数値目標 | | 施策KPI数 | ◎ | ○ | △ | × |
|----------|---|--------|------------|------------|------------|----------|
| 活性化センター数 | ◎ | 7 | 5 (72%) | 1 (14%) | 1 (14%) | 0 (0) |



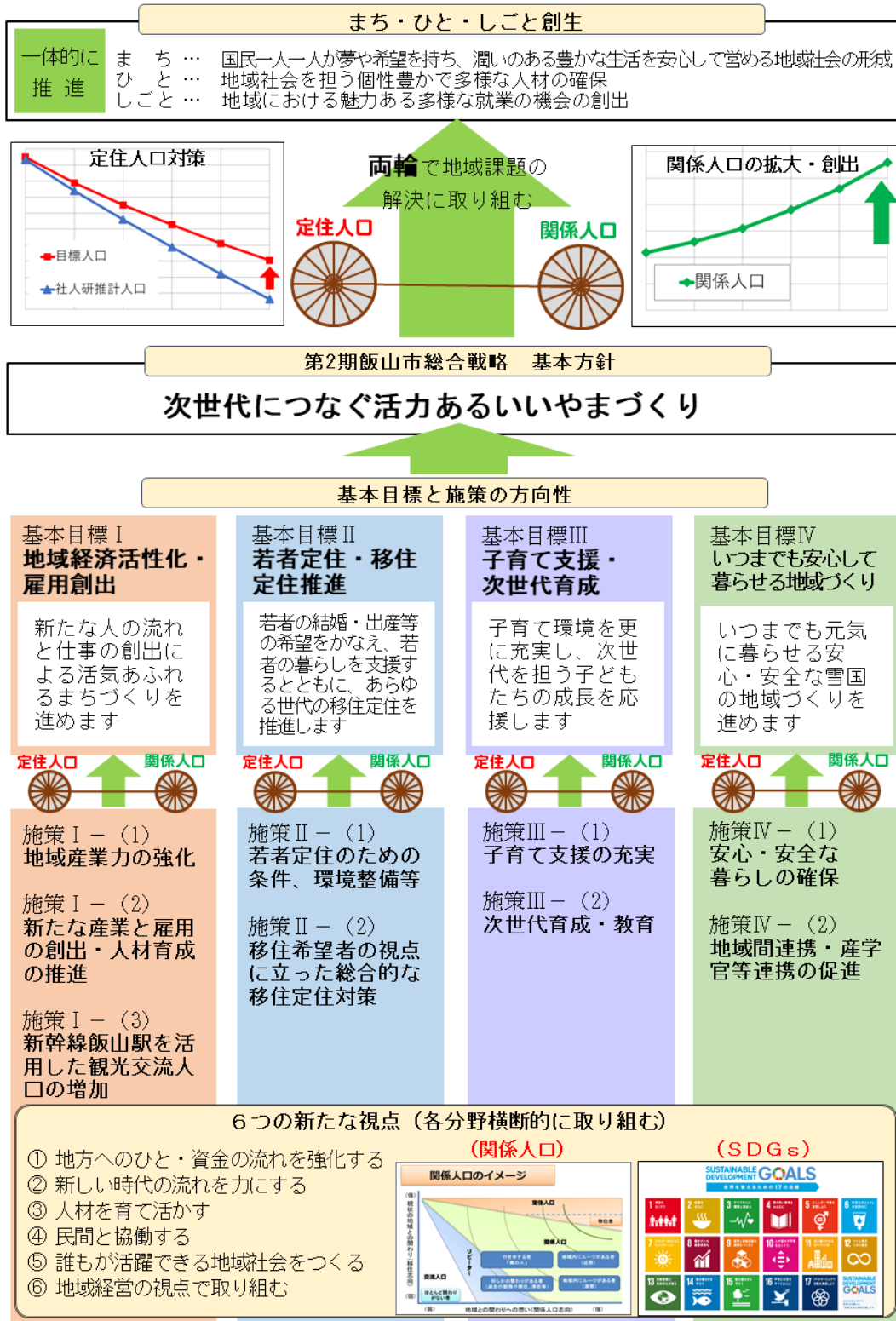
第3章 第2期飯山市総合戦略

◆ 計画期間

令和2（2020）年度～令和6（2024）年度（5か年）

◆ 戦略の施策体系

第2期飯山市総合戦略においては、国の方向性である「継続を力」に沿い、第1期飯山市総合戦略の4つの基本目標及び施策の方向性を継続するとともに、これまでの取組みの成果や社会情勢等を踏まえ、より一層充実・強化を図ります。



◆ 各基本目標の数値目標及び施策のKPI（施策の進捗状況検証のために設定する指標）

基本目標Ⅰ 地域経済活性化・雇用創出

| 数値目標 (R6目標) | ○農業産出額 【基準値(H30):69 → 77億円】 ○観光消費額 【基準値(H30):61 → 72億円】 |
|------------------------------------------|-----------------------------------------------------------------------------------------------------------------------------------------------------|
| 施策 | KPI (R6目標) |
| 施策Ⅰ- (1) 地域産業力の強化 | ○新規就農者数 【基準値(R1):2 → 期間累計15人】 ○企業立地振興条例適用事業所数 【基準値(R1):6 → 期間累計20事業所】 ○空き店舗等解消・活用件数 【基準値(R1):2 → 期間累計10件】 |
| 施策Ⅰ- (2) 新たな産業と雇用の 創出・人材育成の推 進 | ○起業支援による起業件数 【基準値(R1):4 → 期間累計15人(件)】 ○起業、創業セミナー(人材育成塾)受講生数 【基準値(R1):16 → 期間累計45人】 ○工業団地を中心とした市内への企業誘致(流出抑制も含む) 【基準値(R1):1 → 期間累計8社】 |
| 施策Ⅰ- (3) 新幹線飯山駅を活用 した観光交流人口の 増加 | ○観光入込客数(日帰り+宿泊) 【基準値(H28~30の平均):103 → 120万人】 ○観光入込客数のうち宿泊者数 【基準値(H28~30の平均):76 → 95万人】 ○外国人宿泊者数 【基準値(H28~30の平均):9,951 → 15,000人泊/年】 |

基本目標Ⅱ 若者定住・移住定住推進

| 数値目標 (R6目標) | ○1年間の成婚組数 【基準値(H27~R1の平均):90.6 → 120組】 ○転入者数 【基準値(H27~R1の平均):507 → 520人/年】 |
|--------------------------------------------|-----------------------------------------------------------------------------------------------------------------------------------------------------------------------------------|
| 施策 | KPI (R6目標) |
| 施策Ⅱ- (1) 若者定住のための条 件、環境整備等 | ○若者定住のための住宅整備(支援) 【基準値(R1):20 → 期間累計18件】 ○地域おこし協力隊員の本市への定着数(延べ人数) 【基準値(R1):2 → 延べ5人】 ○婚活事業での成婚組数 【基準値(R1):1 → 期間累計10組】 |
| 施策Ⅱ- (2) 移住希望者の視点に 立った総合的な移住 定住対策 | ○三世同居支援件数 【基準値(R1):13 → 期間累計60件】 ○空き家あっせん件数(空き家バンクへの登録件数) 【基準値(R1):34 → 期間累計100件】 ○市の支援を通じた移住者数 【基準値(R1):120 → 期間累計500人】 ○移住者住宅建設支援件数 【基準値(R1):29 → 期間累計80件】 |

基本目標Ⅲ 子育て支援・次世代育成

| | |
|----------------------|------------------------------------------------------------------------------------------------------------------------------------------|
| 数値目標 (R6 目標) | ○合計特殊出生率 【基準値 (H29～R1 の平均) : 1.54 → 1.63】 ○子育て満足度 【基準値 (R1) : 36 → 50% (把握時期 : R4)】 |
| 施策 | KPI (R6 目標) |
| 施策Ⅲ- (1) 子育て支援の充実 | ○日曜・祝日保育の拡充 (給食提供) 【基準値 (R1) : 0 → 1 園】 ○市内出産時訪問率 【基準値 (R1) : 99 → 100%】 ○保育園待機児童数 【基準値 (R1) : 0 → 0 人】 |
| 施策Ⅲ- (2) 次世代育成・教育 | ○全国学力テスト・体力テスト全国平均比 【基準値 (R1) : 100.8 → 103】 ○タブレット端末の児童生徒数に対する整備率 【基準値 (R1) : 15 → 100%】 ○ふるさと教育の拡充 【基準値 (R1) : 推進 → 推進】 |

基本目標Ⅳ いつまでも安心して暮らせる地域づくり

| | |
|-----------------------------|----------------------------------------------------------------------------------------------------------------------------------------------------------------------------------------------------|
| 数値目標 (R3 目標) | ○防災マップを作成した自主防災組織数 【基準値 (R1) : 1 → 102 (R3)】 |
| 施策 | KPI (R6 目標) |
| 施策Ⅳ- (1) 安心・安全な暮らしの確保 | ○自主防災組織における自主的な避難訓練実施団体数 【基準値 (R1) : 3 → 20 集落】 ○要配慮者利用施設避難計画作成事務所数 (洪水・土砂災害) 【基準値 (R1) : 5 → 47 施設】 ○消防団協力事業所数 【基準値 (R1) : 21 → 25 社】 ○地域公共交通網形成計画の策定 【基準値 (R1) : 調査研究 → 実施】 |
| 施策Ⅳ- (2) 地域間連携・産学官等連携の促進 | ○広域旅行企画商品の延宿泊人数 【基準値 (R1) : 2,045 → 5,000 人泊/年】 ○北信地域定住自立圏における連携 【基準値 (R1) : 推進 → 推進】 ○観光交流イベント参加回数 【基準値 (R1) : 23 → 25 回】 |

横断的な目標 関係人口の創出・拡大

| | | | |
|-------------------------|-------------------------------------------------------------------------------------------------------------------------------------|-----------------------------|----------|
| 数値目標 (R6 目標) | ○定住人口と関係人口の合計 40,000 人以上（飯山市の人口のピーク） 【基準値 (R1) (※) : 39,000 → 40,000 人以上】 (※) 基準値 (R1) : 定住人口 19,800 人 (10/1) + 関係人口 19,200 人 | | |
| 施策 | KPI (R6 目標) | | |
| 横 I - (1) 関係人口の創出・拡大 | ○関係人口の「仕組み」 【基準値 (R1) (※) : 2 → 20 事業】 (※) 基準値 R1 | | |
| | 施策類型 | 仕組み (活動) | 関係人口 |
| | 関係深化型 | ふるさと納税 1 事業 (ふるさと納税寄附者数) | 19,000 人 |
| | 〃 | 出身者の活動 1 事業 (ふるさと飯山会) | 200 人 |
| | 合計 | 2 事業 | 19,200 人 |

第 2 期飯山市総合戦略

令和 2 年度～令和 6 年度

飯山市総務部企画財政課企画調整係

令和 2 年 6 月策定

(令和 3 年 3 月改訂)