



北信広域連合職員採用試験のお知らせ

北信広域連合では、令和8年10月1日と、令和9年4月1日採用予定の職員採用試験・選考試験を次のとおり実施します。

受験を希望される場合は、試験申込書に必要事項を記入のうえ、受付期間内にお申し込みください。

■募集人員等

職種	採用年月日	募集人員
介護員	令和8年10月1日採用	若干名
	令和9年4月1日採用	若干名
看護師	令和9年4月1日採用	若干名

■受付期間

介護員	第1回試験申込期限：令和8年6月12日 第2回試験申込期限：令和8年9月18日
看護師	第1回：令和8年7月3日 第2回：令和8年10月9日

■受験資格

学歴要件	介護員	高校卒業程度とする。
	看護師	短大卒業程度とする。
年齢要件	介護員	昭和61年4月2日から平成20年4月1日までに生まれた者とする。(40歳まで)
	看護師	昭和51年4月2日から平成18年4月1日までに生まれた者とする。(50歳まで)
資格要件	看護師	看護師または准看護師の資格を有する者。ただし、令和8年度に実施される看護師または准看護師試験により、当該資格を取得する見込みの物を含む。
住所要件	介護員	採用後は北信広域連合組織市町村に居住し、住民登録するものとする。
	看護師	勤務地まで通勤が可能な者。
その他		・地方公務員法第16条に規定する欠格条項に該当しない者とする。 ・日本国籍を有する者とする。

■採用試験日

介護員	第1次試験	第1回：令和8年7月12日 第2回：令和8年10月18日
	第2次試験	第1回：令和8年8月20日(予定) 第2回：令和8年11月27日(予定)
看護師		第1次選考(作文試験、資格調査等)別に指定した日までに書類を提出する。 第2次選考 第1回：令和8年8月20日 第2回：令和8年11月27日

□申込・問合せ先：〒389-2101 中野市大字豊津2508番地(中野市豊田庁舎内)
北信広域連合事務局 総務係 電話 0269-38-5050

□申込書・受験案内：北信広域連合事務局等に設置するほか、北信広域連合ホームページからダウンロードできます。
(<https://www.hokusin.or.jp/>)



↑QRコード

ふるさと北信濃

2026・夏号 vol.57

ホームページアドレス <https://www.hokusin.or.jp/>
信越自然郷ホームページ <https://shinetsu-shizenkyo.com/>

発行/北信広域連合 令和8年6月発行 〒389-2101 長野県中野市大字豊津2508 中野市豊田庁舎内 TEL.0269-38-5050 FAX.0269-38-5051 Eメール: kouiki@hokusin.or.jp

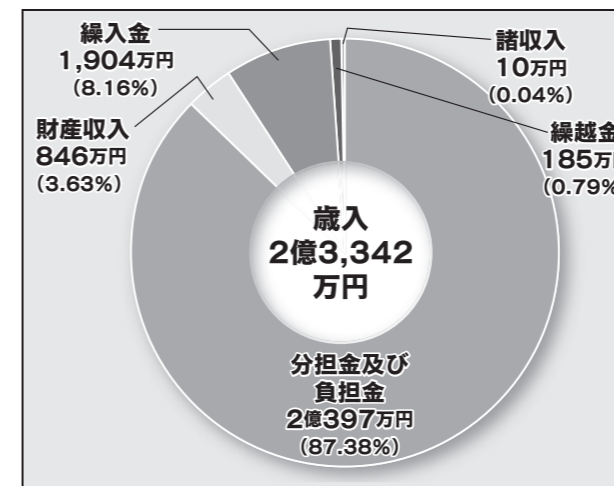
北信広域連合 令和8年度予算の概要

総額23億5,630万円の令和8年度予算が連合議会2月定例会で成立しました。

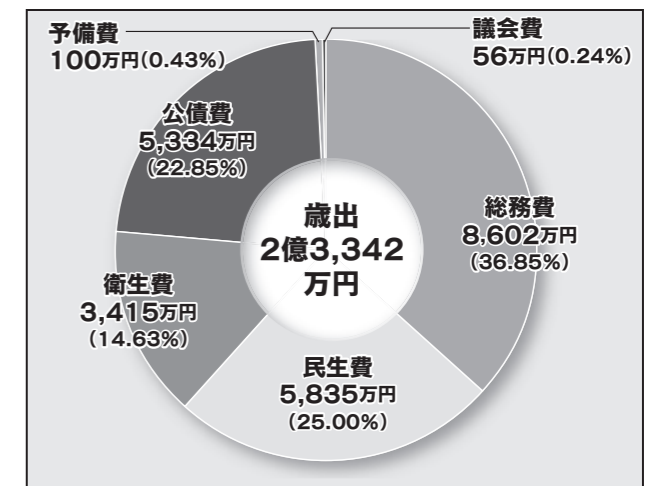
一般会計(2億3,342万円)では、病院群輪番制病院への運営事業に3,415万円、老人ホーム解体事業債に3,758万円、老人ホーム照明LED化の施設整備事業債に1,575万円を計上しました。

特別会計(21億2,288万円)では、介護サービスの充実に向けた主な取り組みとして、全施設でのオンコール業務委託、介護現場のデジタル化推進等の予算を計上しました。

一般会計【2億3,342万円】



分担金及び負担金	北信6市町村からの分担金等(各市町村からの分担金の割合は、平均割25%、前年の10月1日現在の人口を基礎とした人口割75%で主に計算)
財産収入	地域振興基金及び財政調整基金の運用利子収入
繰入金	特別会計及び財政調整基金からの繰入金
繰越金	令和7年度一般会計の繰越金
諸収入	雑入



議会費	議会運営のための経費(議員数23人、定例会は年2回)
総務費	事務局の運営や広域連合全般の事務を行うための経費
民生費	介護認定審査会(委員数36人)・養護老人ホームへの入所判定委員会・特養の入所検討委員会等の運営や老人ホーム施設整備のための経費
衛生費	病院群輪番制病院への運営費補助
公債費	旧老人ホーム解体、及び老人ホーム照明LED化のために借入れをした資金の償還

特別会計【21億2,288万円】

養護老人ホームてるさと 1億7,972万円

特別養護老人ホーム望岳荘 4億4,247万円
特別養護老人ホームいで湯の里 3億8,152万円
特別養護老人ホーム菜の花苑 3億5,353万円
特別養護老人ホームふるさと苑 3億3,806万円
特別養護老人ホームてるさと 4億2,758万円

※1万円未満四捨五入のため数値が一致しない場合があります。



北信広域管内 観光情報 **野沢温泉村**

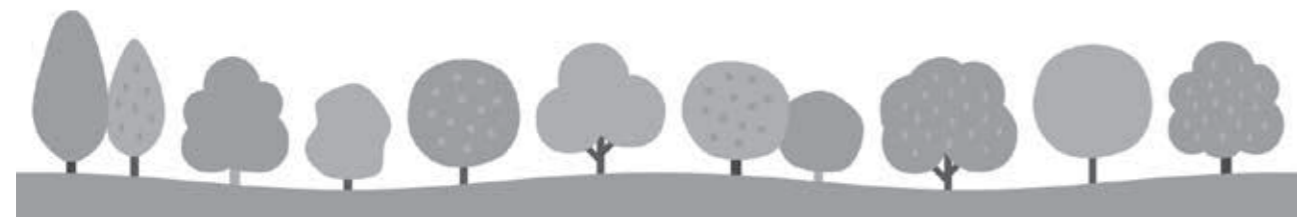
※各市町村を順次
ご紹介しています。

麻釜温泉公園 ふるさとの湯



野沢温泉の情緒に溶け込む「麻釜温泉公園 ふるさとの湯」。木の温もり溢れる館内には「あつ湯」と「ぬる湯」があり、外湯巡り初心者もゆったり長湯を楽しめるのが魅力です。

初夏は露天風呂から望む瑞々しい新緑が格別。山々から届く爽やかな風を感じながら、源泉かけ流しの湯に身を委ねる時間は至福のひとつです。湯上がりは美しい山並みを眺めてリフレッシュ。北信濃の自然と名湯に心潤う休日を過ごしませんか。



福祉のお知らせ

特別養護老人ホーム及び養護老人ホーム入所者の状況

令和7年度の特別養護老人ホーム及び養護老人ホームの入所者の状況についてお知らせします。

1. 市町村別新規入所者数（令和7年4月～令和8年3月）

	中野市	飯山市	山ノ内町	木島平村	野沢温泉村	栄村	その他	計
養 護	5	5	1	0	0	0	0	11
特別養護	28	48	24	5	6	0	0	111
合 計	33	53	25	5	6	0	0	122

2. 市町村別入所者数（令和8年3月31日現在）

施 設	中野市	飯山市	山ノ内町	木島平村	野沢温泉村	栄村	その他	計
養 護	24	17	4	2	2	0	0	49(55)
特別養護	望 岳 荘	19	32	12	14	4	1	82(91)
	いで湯の里	31	5	28	1	3	0	68(70)
	菜の花苑	11	30	10	3	8	0	62(64)
	ふるさと苑	35	14	13	6	2	0	71(71)
	てらさと	15	48	15	3	4	0	86(90)
計	111	129	78	27	21	1	2	371(386)

- ・（ ）内の数値は各施設の定員数
- ・入所者数が定員に満たない施設の欠員については、31日時点で入所調整中によるものです。

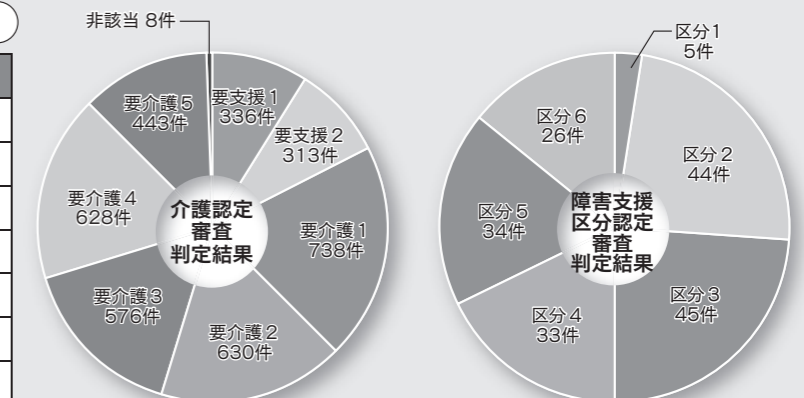
介護認定審査及び障害支援区分認定審査の状況

令和7年度の介護認定審査会及び障害支援区分認定審査会による審査判定状況についてお知らせします。（期間：令和7年4月1日～令和8年3月31日）

介護認定審査会は、年間125回開催し、1回の審査会で30件程度の案件を審査しました。
障害支援区分審査会は、年間12回開催し、1回の審査会で20件程度の案件を審査しました。

市町村別審査件数

市町村	介護認定	障害支援区分
中野市	1,656	103
飯山市	961	51
山ノ内町	624	18
木島平村	194	8
野沢温泉村	132	6
栄村	105	1
計	3,672	187



介護認定審査会は、審査対象者について、認定調査票のうち「基本調査」及び「特記事項」並びに「主治医意見書」に記載された主治医の意見に基づき、介護の手間にかかる審査判定を行い、要介護状態等区分を決定しています。

障害支援区分は、身体障がい、知的障がい、精神障がい、難病をお持ちの方の障がいの多様な特性やその他の心身の状態に応じて必要とされる標準的な支援の度合を総合的に示すものです。