

飯山市洪水・土砂災害ハザードマップ

富倉・外様地区

避難情報等と警戒レベル
 →水害・土砂災害の避難情報に「警戒レベル」が加わりました～

警戒レベル	避難情報等	発令者	住民の皆さんに求める行動
5	災害発生情報	飯山市	既に災害が発生している状況です。危険な状況に陥る前に避難行動を開始しましょう。
4	避難勧告 避難指示(緊急)	飯山市	危険な場所から避難場所へ避難してください。避難場所までの移動が危険と思われる場合は、近くの安全な場所へ、自宅のより安全な場所へ避難しましょう。
3	避難準備・高齢者等避難開始	飯山市	危険な場所から避難準備は進め、避難行動を開始するよう、高齢者の方、障害のある方、行動不自由な方は、避難の準備を進めましょう。次の危険な状況は、避難の準備を進めましょう。
2	洪水注意報 大雨注意報	気象庁	避難に備え、ハザードマップ等により、目の避難行動を確認しましょう。
1	早期注意情報	気象庁	災害への心構えを高めましょう。

災害情報の伝達経路
 飯山市では、避難準備・避難勧告・避難指示は下記の経路で市民の皆さんに伝達されます。
 洪水予報、避難準備・高齢者等避難開始、避難勧告、避難指示(緊急)

```

    graph TD
        A[飯山市災害対策本部] --> B[区長]
        B --> C[防災行政無線、広報車、緊急速報メール、SNSなど]
        C --> D[住民の皆さん]
    
```

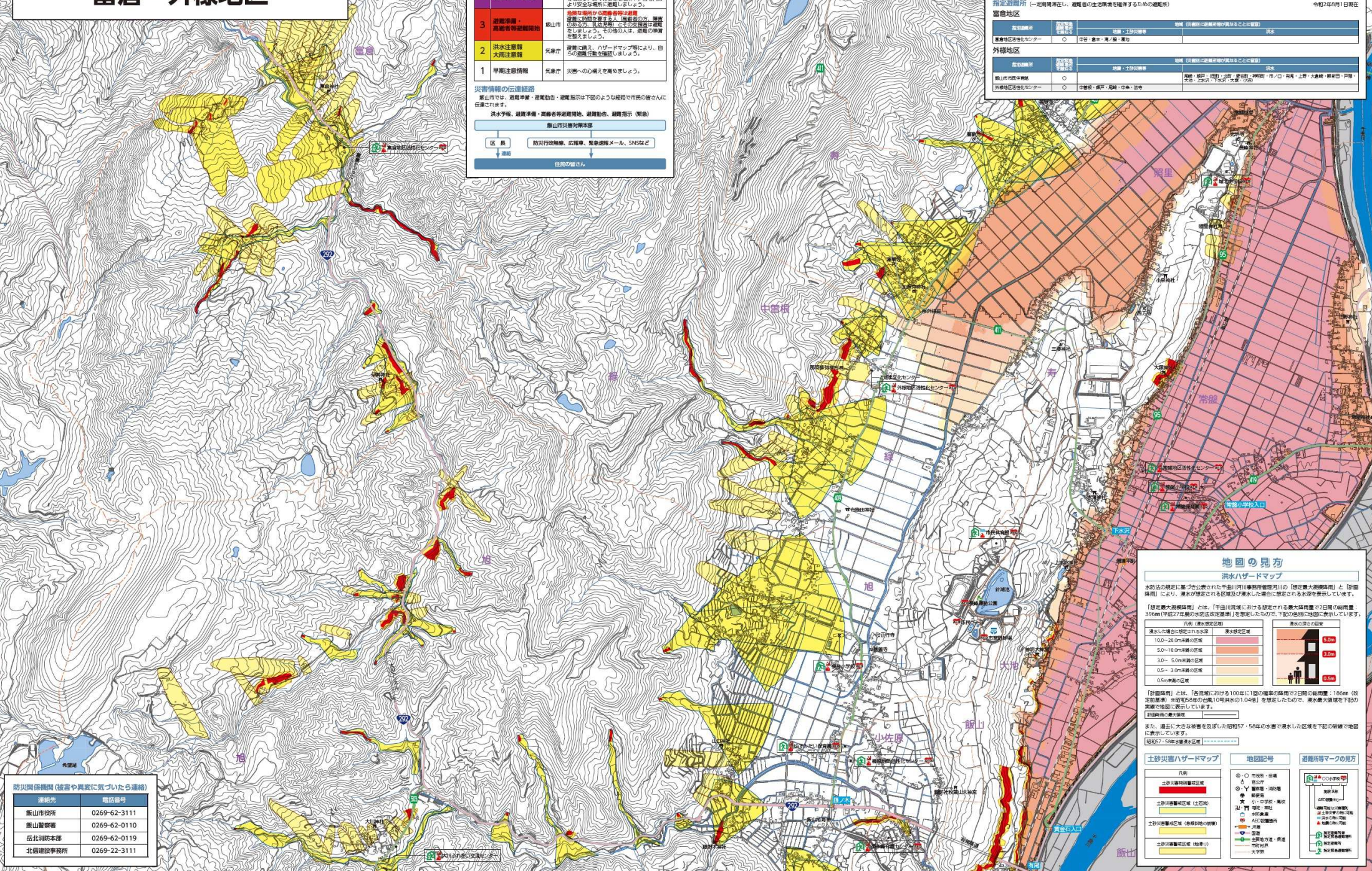
避難所等一覧

令和2年8月1日現在

指定緊急避難場所 (危険な災害の危険から逃げるための緊急避難場所)				外様地区			
指定緊急避難場所 富倉地区	指定緊急避難場所 外様地区	指定緊急避難場所 富倉地区	指定緊急避難場所 外様地区	指定緊急避難場所 富倉地区	指定緊急避難場所 外様地区	指定緊急避難場所 富倉地区	指定緊急避難場所 外様地区
飯山市立富倉小学校	飯山市立外様小学校	飯山市立富倉小学校	飯山市立外様小学校	飯山市立富倉小学校	飯山市立外様小学校	飯山市立富倉小学校	飯山市立外様小学校
○	○	○	○	○	○	○	○

令和2年8月1日現在

指定避難所 (一定期間滞在し、避難者の生活環境を確保するための避難所)				外様地区			
指定避難所 富倉地区	指定避難所 外様地区	指定避難所 富倉地区	指定避難所 外様地区	指定避難所 富倉地区	指定避難所 外様地区	指定避難所 富倉地区	指定避難所 外様地区
飯山市立富倉小学校	飯山市立外様小学校	飯山市立富倉小学校	飯山市立外様小学校	飯山市立富倉小学校	飯山市立外様小学校	飯山市立富倉小学校	飯山市立外様小学校
○	○	○	○	○	○	○	○



防災関係機関(被害や異変に気づいたら連絡)

連絡先	電話番号
飯山市役所	0269-62-3111
飯山警察署	0269-62-0110
飯北消防本部	0269-62-0119
北信建設事務所	0269-22-3111

地図の見方

洪水ハザードマップ

本図法の規定に基づき公表された千曲川(河川事務所管理河川)の「想定最大規模降雨」と「計画降雨」により、浸水が想定される区域及び浸水の層高に想定される水深を表示しています。

「想定最大規模降雨」とは、「千曲川流域における想定される最大降雨量で2日間の総雨量：396mm(平成27年度の大気改正基準)」を想定したもので、下記の個別に地図に表示しています。
(参考)浸水想定区域図

浸水した場合に想定される水深	浸水想定区域
10.0～20.0m程度の区域	浸水想定区域
5.0～10.0m程度の区域	浸水想定区域
3.0～5.0m程度の区域	浸水想定区域
0.5～3.0m程度の区域	浸水想定区域
0.5m程度の区域	浸水想定区域

「計画降雨」とは、「飯沼川にける100年に1回の発生確率で2日間の総雨量：196mm(既定前基準) 非設想50年の地盤1.0mの1.0倍」を想定したもので、浸水想定区域を下記の表で地図に表示しています。

また、過去に大きな被害を及ぼした昭和57・58年の水害で浸水した区域を下記の表で地図に表示しています。

昭和57・58年水害浸水区域
浸水した区域

土砂災害ハザードマップ

凡例	地図記号	避難所等マークの見方
土砂災害特別警戒区域	○ 市役所・庁舎	○ 指定緊急避難場所
土砂災害警戒区域(土石流)	○ 警察署・消防署	○ 指定避難所
土砂災害警戒区域(谷崩れ・砂崩)	○ 小・中学校・福祉施設	○ 指定避難所
土砂災害警戒区域(地滑り)	○ 公民館・福祉施設	○ 指定避難所
土砂災害警戒区域(地すべり)	○ 学校・福祉施設	○ 指定避難所
	○ 公園	○ 指定避難所
	○ 公園・福祉施設	○ 指定避難所
	○ 公園	○ 指定避難所
	○ 公園	○ 指定避難所