

第2回 飯山市保育園・学校課題検討委員会会議次第

日時：平成29年9月20日(水) 午後6時30分

場所：飯山市役所4階全員協議会室

1 開 会

2 委嘱書交付

3 あいさつ

4 議 事

(1) 保育園の現状と課題について

①子ども育成課より

②保育園（保育士、保護者）より

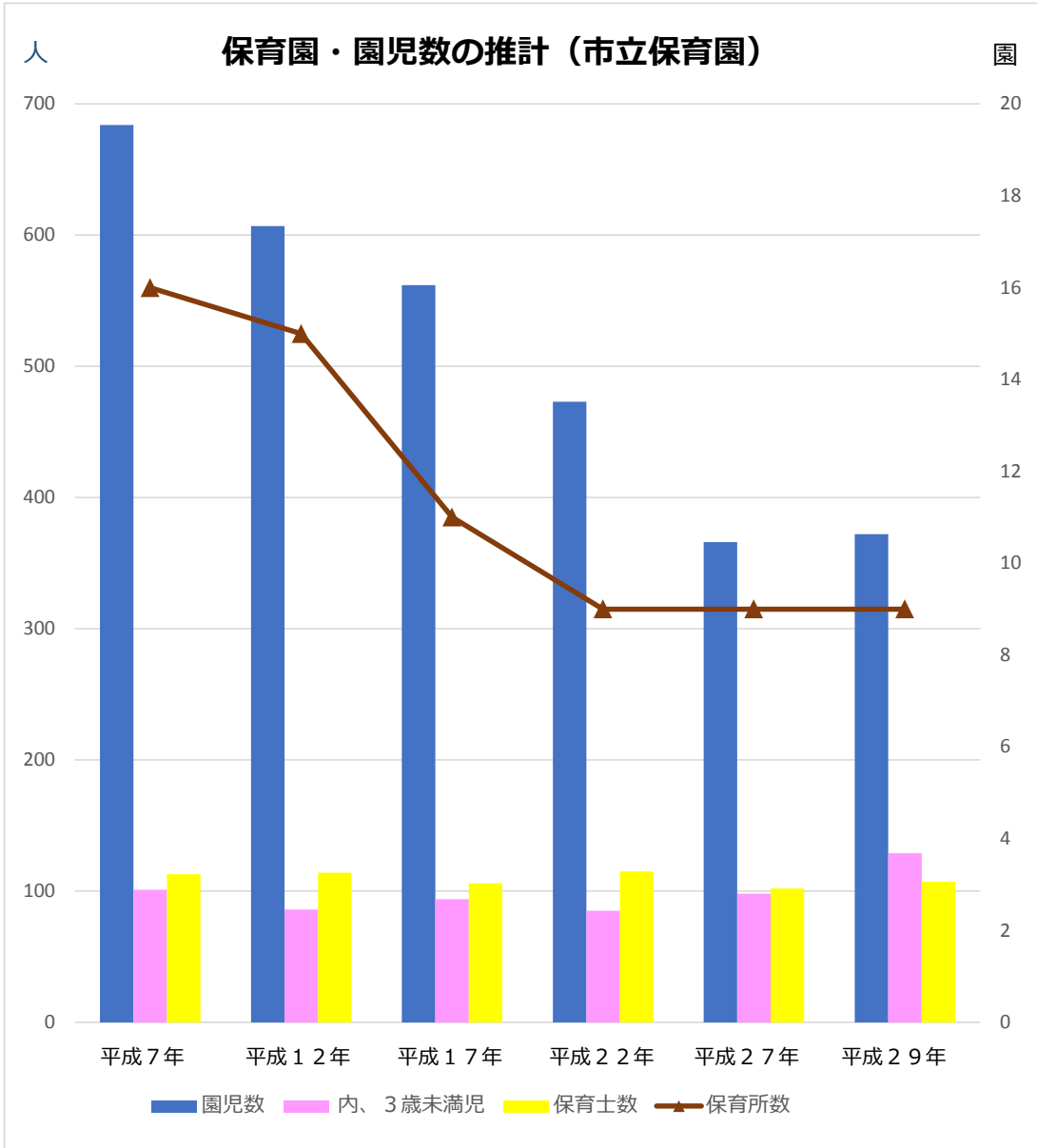
③その他各委員より

(2) その他

5 その他

資料

【資料1】	保育園・園児数の推移	1
【資料2】	保育園等入所人員の推移	2
【資料3】	平成29年度保育所・幼稚園の状況	3
【資料4】	保育所施設の状況	4～6



	平成7年	平成12年	平成17年	平成22年	平成27年	平成29年
保育所数	16	15	11	9	9	9
園児数	684	607	562	473	366	372
内、3歳未満児	101	86	94	85	98	129
保育士数	113	114	106	115	102	107

※数値は各年とも4月1日現在

※保育士数はパート職員も1人として計上

※平成29年度 しらかば保育園休園

飯山市内 保育所・幼稚園 園児数の推移(各年度末 3月1日現在)

資料 2

園名		20年度	21年度	22年度	23年度	24年度	25年度	26年度	27年度	28年度	28:20比
しろやま	3才未満	15	12	13	10	7	13	13	10	18	120.0%
	3才以上	42	37	31	38	41	35	28	31	30	71.4%
	計	57	49	44	48	48	48	41	41	48	84.2%
あきは	3才未満	15	13	16	9	9	5	8	13	16	106.7%
	3才以上	56	62	57	52	43	36	32	20	16	28.6%
	計	71	75	73	61	51	41	40	33	32	45.1%
めぐみ	3才未満	57	59	56	52	62	68	77	52	48	84.2%
	3才以上	86	93	93	91	74	73	70	93	87	101.2%
	計	143	152	149	143	136	141	147	145	135	94.4%
中央幼稚園	満3歳児	14	17	17	8	8	14	6	7	13	92.9%
	3才以上	87	74	68	75	78	64	60	49	56	64.4%
	計	101	91	85	83	86	78	66	56	69	68.3%
木島	3才未満	22	27	14	17	9	15	18	32	39	177.3%
	3才以上	49	48	52	54	61	50	50	47	57	116.3%
	計	71	75	66	71	70	65	68	79	96	135.2%
秋津	3才未満	20	17	17	20	21	18	16	12	9	45.0%
	3才以上	50	56	52	52	43	42	40	45	39	78.0%
	計	70	73	69	72	64	60	56	57	48	68.6%
いずみだい	3才未満	15	11	14	13	15	20	23	22	17	113.3%
	3才以上	48	49	47	38	41	39	43	42	47	97.9%
	計	63	60	61	51	56	59	66	64	64	101.6%
常盤	3才未満	11	11	14	12	14	7	7	9	12	109.1%
	3才以上	53	48	39	31	30	38	30	26	19	35.8%
	計	64	59	53	43	44	45	37	35	31	48.4%
瑞穂	3才未満	9	5	6	13	12	10	11	9	7	77.8%
	3才以上	28	27	25	22	17	21	25	27	21	75.0%
	計	37	32	31	35	29	31	36	36	28	75.7%
とがり	3才未満	34	21	17	19	14	18	17	20	23	67.6%
	3才以上	66	71	74	71	61	45	45	36	43	65.2%
	計	100	92	91	90	75	63	62	56	66	66.0%
しらかば	3才未満	3	4	2	3	4	3	3	1	0	0.0%
	3才以上	5	5	5	6	4	4	6	5	4	80.0%
	計	8	9	7	9	8	7	9	6	4	50.0%
合計	3才未満	215	197	186	176	175	191	199	187	202	94.0%
	3才以上	570	570	543	530	493	447	429	421	419	73.5%
	計	785	767	729	706	667	638	628	608	621	79.1%

※保育所職員配置基準

	区分	飯山市	最低基準
保育士1人に対する園児数	0歳児	2人	0歳児 3人
	1・2歳児	4人	1・2歳児 6人
	3歳児	17人	20人
	4・5歳児	26人	30人

※混合保育基準

4・5歳児の合計が20人以下の場合は、原則混合保育
(23人を超えたら解除)

※加配保育士の配置

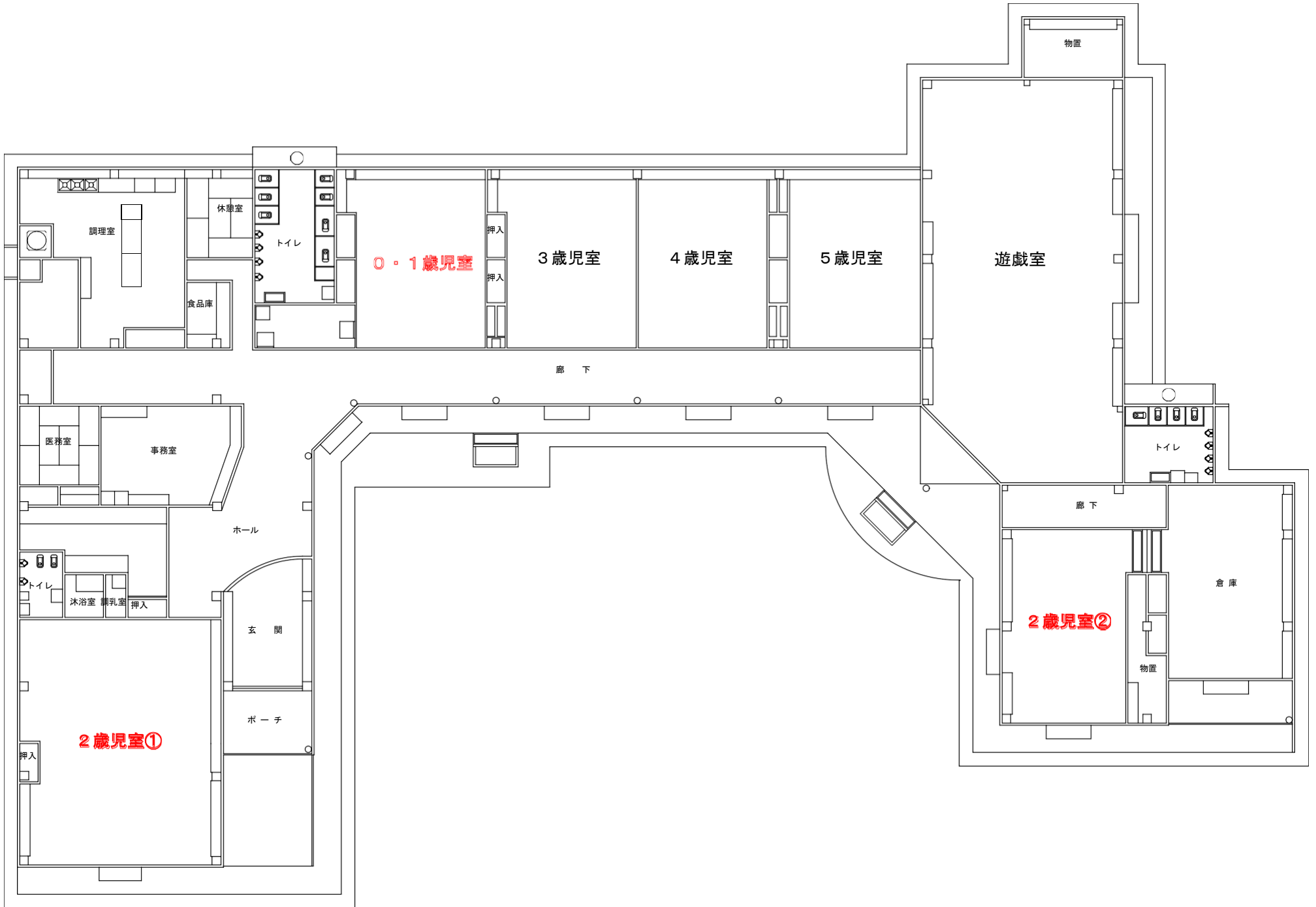
児童相談所等の専門機関及び家庭児童相談員の意見を参考に、園長会議で協議し加配職員を配置

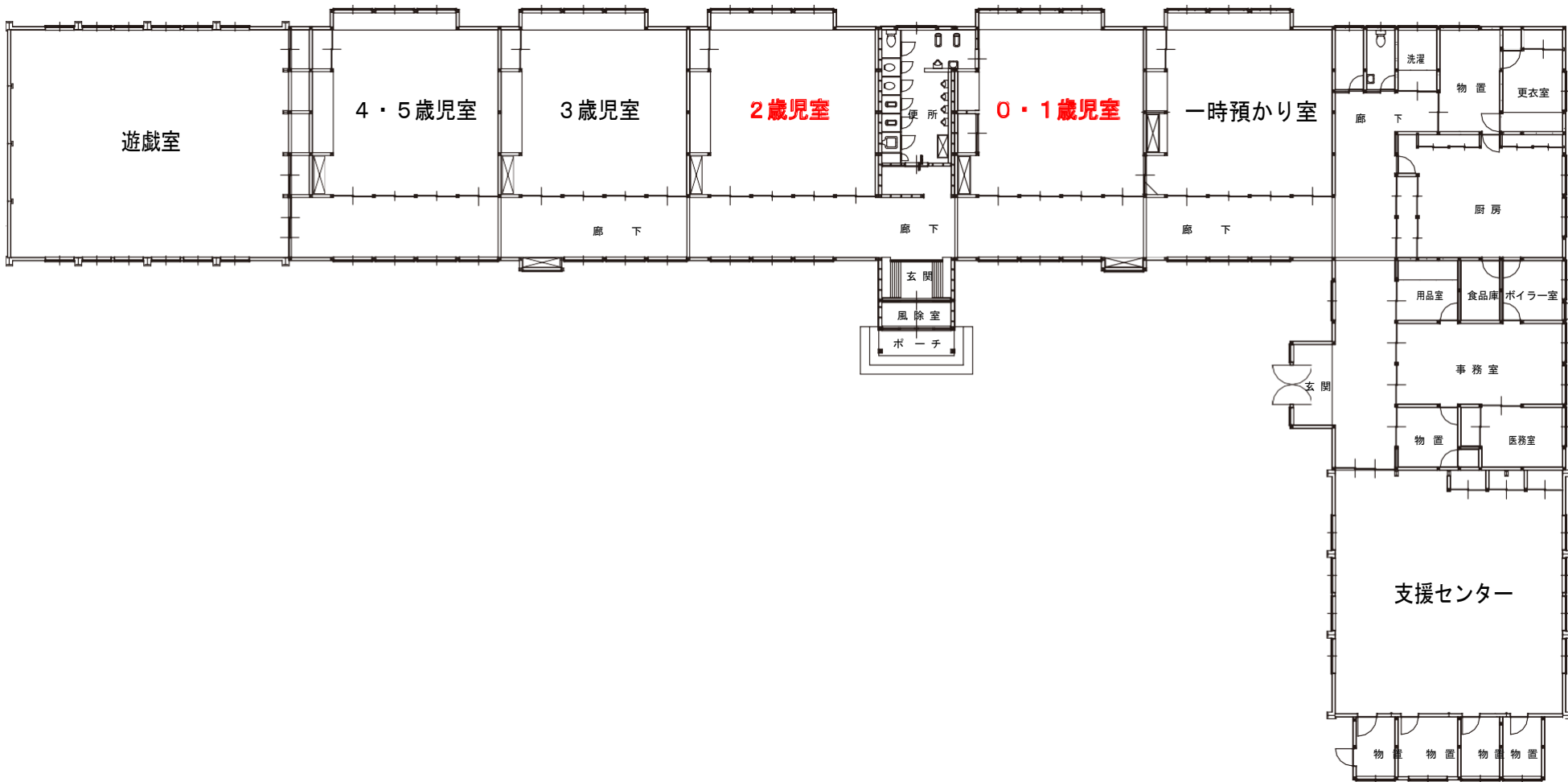
•保育標準時間(11時間保育)と保育短時間(8時間保育)の認定割合 (公立園)

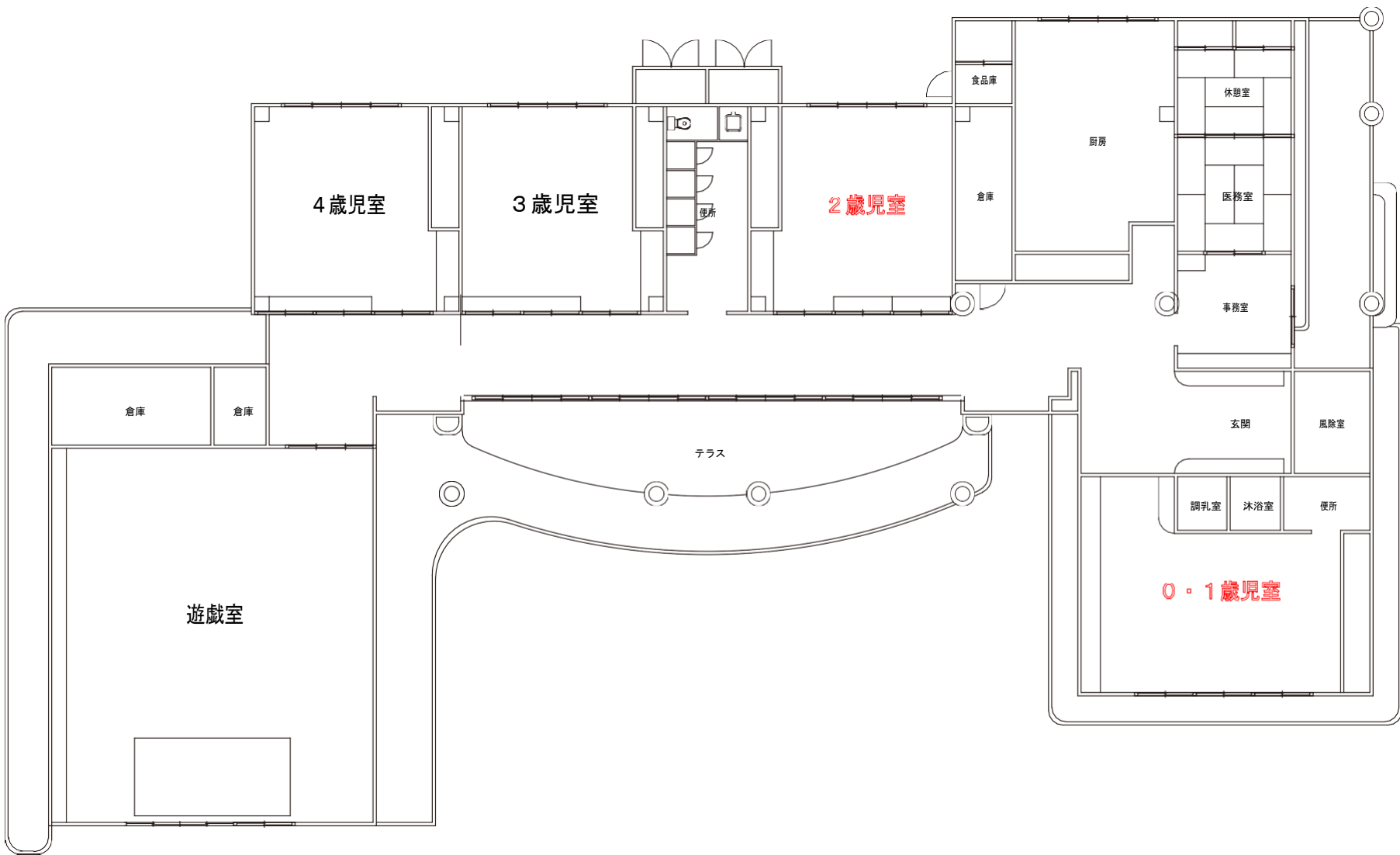
※保育標準時間	利用可能時間	7:30～18:30分
※保育短時間	利用可能時間	8:30～16:30分
平成27年度	保育標準認定	32.1%
	短時間認定	67.9%
平成28年度	保育標準認定	35.5%
	短時間認定	64.5%
平成29年度	保育標準認定	44.4%
	短時間認定	55.6%

•土曜1日、休日保育の状況 (公立園)

※土曜1日保育実施園	しろやま、木島、とがり	
※休日保育実施園	しろやま、とがり	
平成27年度	土曜1日保育延べ利用児童	457人(1日平均 9.1人)
平成28年度	土曜1日保育延べ利用児童	744人(1日平均 14.6人)
平成27年度	休日保育延べ利用児童	244人(1日平均 3.5人)
平成28年度	休日保育延べ利用児童	367人(1日平均 5.2人)







■ 凡例	3歳以上児	職員	倉庫
	3歳未満児	トイレ	
	特別保育	調理	定員：150人

