

○位置図



○外観

写真の方向



① 養護老人ホーム玄関



②



③ 左：車庫、右奥：旧飯山デイサービスセンター



④ 養護老人ホーム南棟



※柱に錆、壁には部分的に剥がれあり。

⑤



⑥ 防火水槽、記念碑



※面積から除外

⑦



⑧左：養護老人ホーム、右：特別養護老人ホーム



写真中央に中部土地改良区が管理している水路あり（面積から除外）

⑨



⑩特別養護老人ホーム北棟



⑪



⑫



⑬



⑭車庫



車庫

⑮



写真中央に中部土地改良区が管理している水路あり

⑰私設の消火栓



⑯



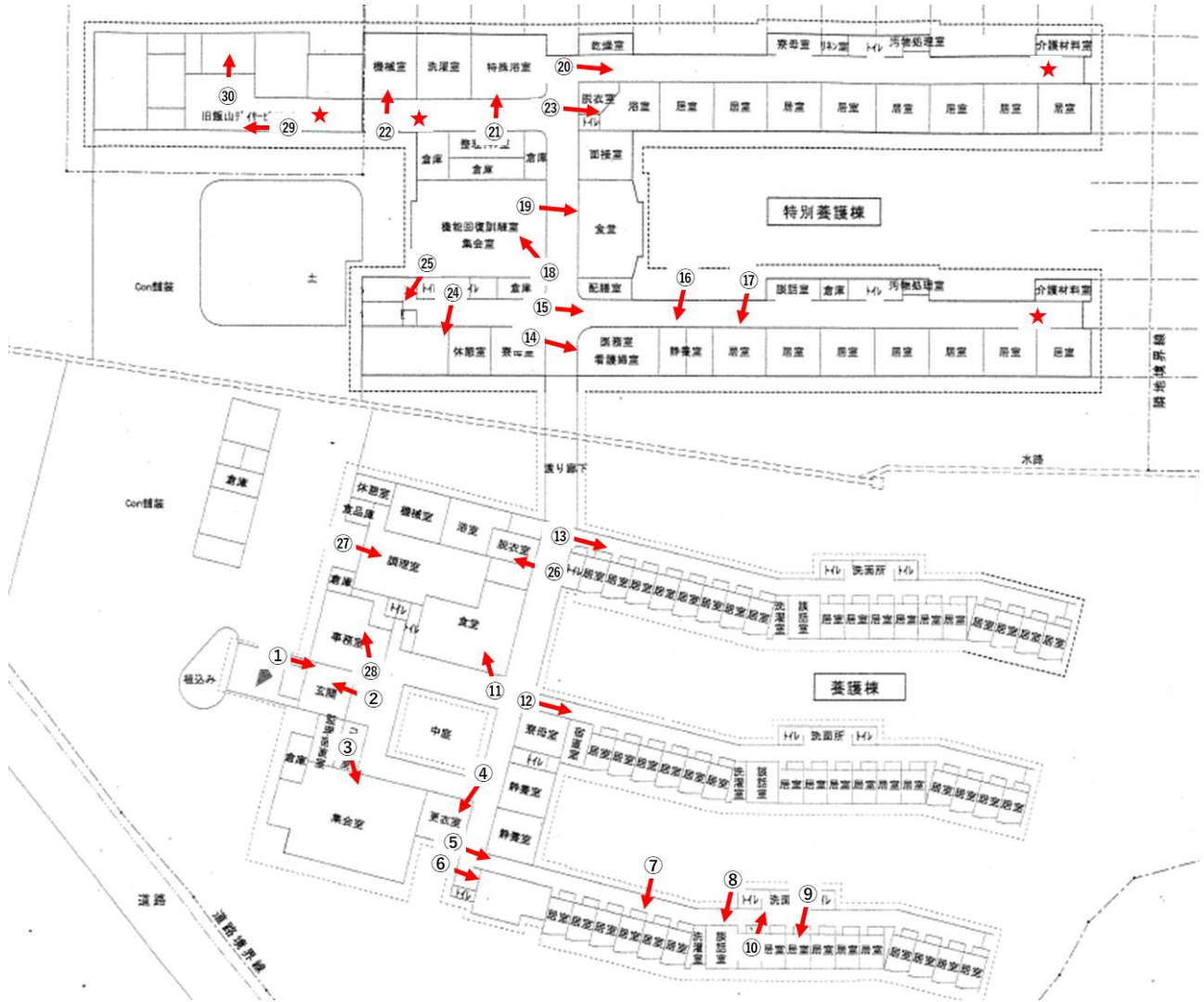
敷地内に照明塔1本あり。錆あり。

⑱旧飯山デイサービスセンター



○内観（備品等は全て撤去する予定）

写真の方向



①玄関



②玄関



③集会室



④更衣室



⑤養護老人ホーム南棟廊下



⑥居室



⑦居室（フローリング部屋）



⑧談話室



⑨居室（畳部屋）



⑩洗面



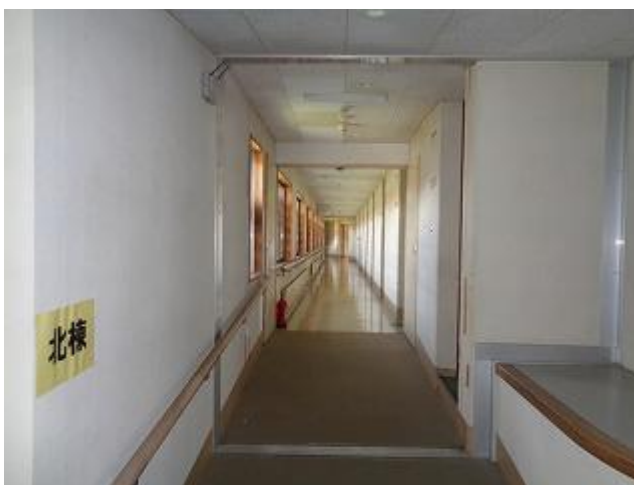
⑪食堂



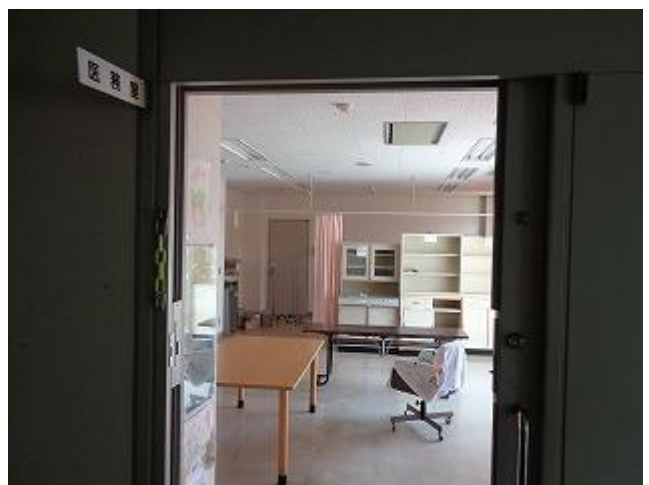
⑫養護老人ホーム中央棟廊下



⑬養護老人ホーム北棟廊下



⑭医務室



⑮特別養護老人ホーム南棟廊下



⑯静養室



⑰居室



⑱集会室



⑲食堂



⑳特別養護老人ホーム北棟廊下



②特殊浴室



②機械室



③脱衣室・浴室



④居室



⑤居室



⑥浴室



⑳調理室



㉑事務室



㉒旧飯山デイ・サービスセンター



㉓旧飯山デイ・サービスセンター



★点検口 (4箇所)



床下に溜まった水を確認する点検口
※施設内には4カ所あり

★点検口 (4箇所)



溜まった水。定期的に水中ポンプで排水する。
※旧飯山デイサービスセンターはその都度、水中ポンプを落とし込む必要あり。