

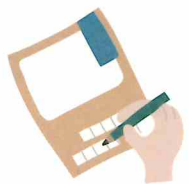
いいやま駅まつり

～ 鉄フェス with 信越自然郷～

【日時】2024年 9月28日(土) 9:30-15:30

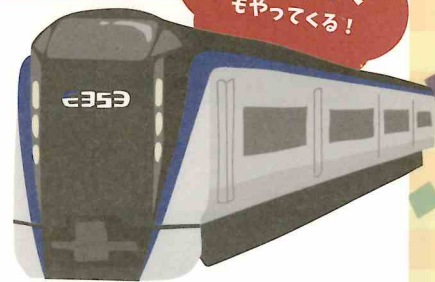
ミニあずき
もやってくる!

フードラリーでいろんな場所をめぐってみよう!



ラリースポット▶裏面のMAPをみて枠の中に文字を入れてね
景品交換場所▶飯山駅 1F 観光案内所 (8:30-18:00)

※感染症対策を各自で行ってご参加ください
※記入に必要なペン等は各自でご用意ください



北陸新幹線で つながる交流都市



飯山市の交流都市の皆さんが
観光PRにきてくれます!

観光交流都市

富山県富山市
新潟県糸魚川市

駅前マルシェ 「PARKS.」



駅前に出店が集合～!
おいしいもの、
たのしいものを見つけよう!

はたらくるま+

はたらくるまや、
消防車、パトカー、自衛隊が
かけつけてくれるよ!



信越自然郷 伝統工芸体験 (10:00-15:00)

地域に伝わる工芸品づくりに
チャレンジしてみよう!
※体験料がかかります

- ・内山紙すき体験
- ・土人形の絵付け体験
- ・つる細工体験
- ・飯山仏壇彫金体験



飯山駅探検隊 (事前抽選)



びゅびゅんと通り過ぎる
新幹線をみにいこう!

詳しくはこちらから▶

※有料イベント
※9/20までに申込が必要です



その他、イベント盛りだくさん

- 指令室のお仕事紹介&クイズラリー
- 農林高校プチマルシェ
- 踏切展示
- こども駅長制服でなりきり駅長
- 鉄道車両部品・鉄道グッズ販売会
- 野沢温泉交通 トミカ販売
- 飯山線沿線地域 子どもぬりえ展示
- おいこっとまるしえ
- おでかけとしょかん
～in いい山絵本マルシェ～ (雨天中止)
- 列車のおもちゃ展示
- 森で遊ぼう! クラフト教室
- 地元学校による音楽パフォーマンス

お問合せ
いいやま駅まつり
実行委員会

〒389-2253 長野県飯山市大字飯山 772-6 ☎0269-62-7000

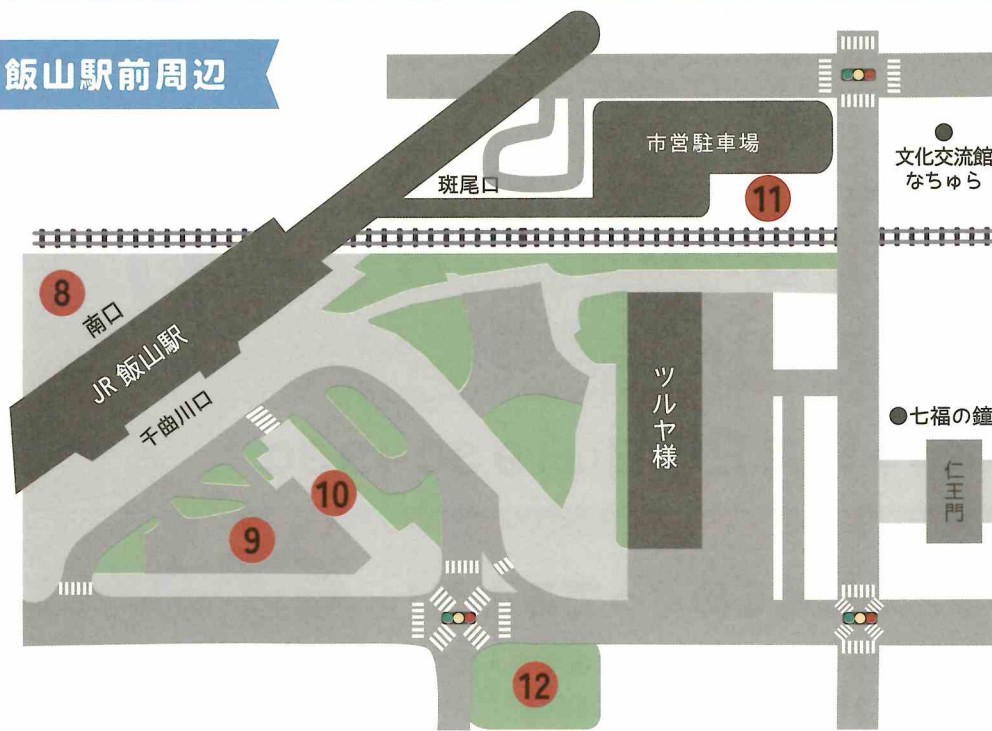
主管: 一般社団法人 信州いいやま観光局 / 協力: 信越9市町村広域観光連携会議

※お車で越しの方は飯山駅斑尾口市営駐車場 (1時間無料) をご利用ください。
※当日、飯山駅千曲川口 30分無料駐車場は閉鎖となります。あらかじめご了承ください。
※近隣店舗等への無断駐車は迷惑となりますのでおやめください。



信越自然郷
shinetsu shizenkyo

飯山駅前周辺



ワードラーに挑戦!

1~12の各スポットに設置された「文字」を集めて文章を完成させよう。

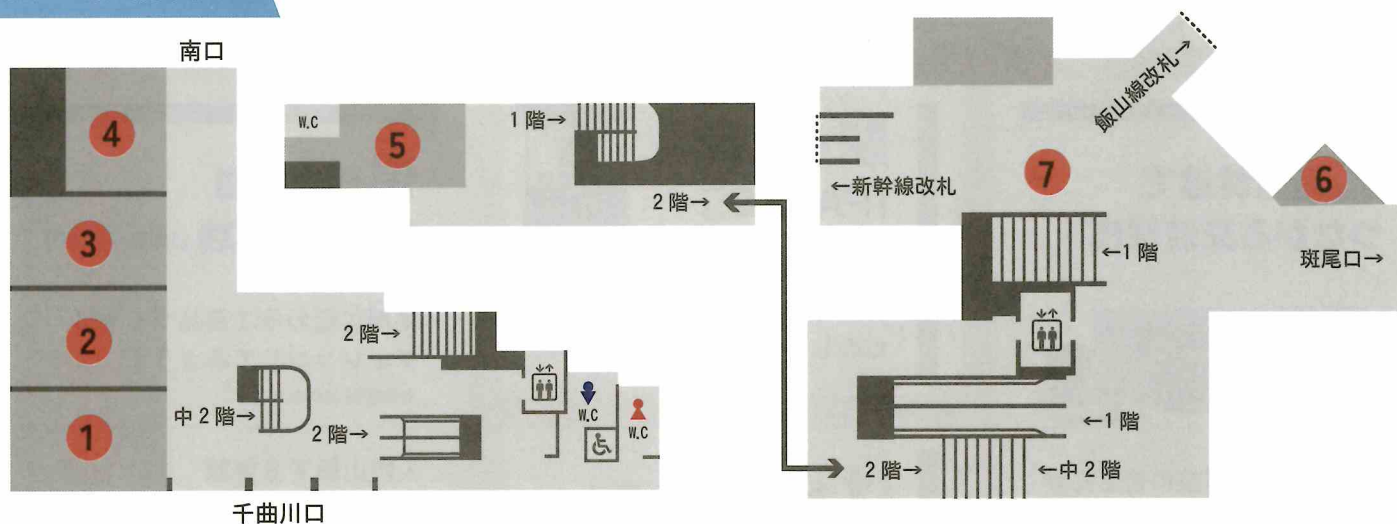
そのこたえを飯山駅1階の「観光案内所」でおしえてね。

缶バッチャやシールなどがもらえるよ。



※景品の内容はイメージです

飯山駅構内



- ① いいやまきかんこうあんないじょ
飯山駅観光案内所
- ② アクティビティセンター
- ③ にゅーでいず いいやま
NewDays 飯山
- ④ いいやまき さかば
飯山駅ナカ酒場 えっぺ
- ⑤ パノラマテラス
- ⑥ えぬけー
NK マート

- ⑦ いいやまきかいさつまえ
飯山駅改札前
- ⑧ ごとう けいた おうひ
五島慶太翁碑
- ⑨ だいしゅうごう
はたらくくるま大集合
- ⑩ えきまえ ぱーくす
駅前マルシェ PARKS.
- ⑪ ミニあずさ
- ⑫ いいやまきまえこうえん
飯山駅前公園

