

# 魅力ある北信州の玄関口へ 新幹線駅開業にむけて

開業まであと**1年3ヵ月**

第26回

## 信越自然郷の玄関口 千曲川口広場の整備が始まりました

平成27年春の北陸新幹線飯山駅開業に向けて、ようやく千曲川口広場の整備工事が始まりました。交通と広域観光のハブ機能を担う、交通結節拠点としてふさわしい整備を進めていきます。



△ロータリー部分の掘削工事を中心に進められています。(H25.11.25 現在)



千曲川口広場 総床面積(A=8,000㎡)  
 整備期間 平成25年度～平成27年度  
 ・一般車・マイクロバス駐車台数(兼用) 17台  
 ・身障者駐車 1台  
 ・タクシー 降車1台 乗車2台 駐車6台  
 ・バス 降車1台 乗車2台 駐車5台  
 ・緊急車両用 1台  
 消融雪施設 車道 散水消雪(一部無散水融雪)  
 歩道 無散水融雪

このコーナーへのご意見をお寄せください。  
 新幹線駅周辺整備課 新幹線駅周辺整備係  
 ☎62-3111 内線245・246

わが家の人気者

丸山 太陽 くん

飯山地区  
 2歳7か月  
 No.334



左は姉の美来(みらい)ちゃん

最近お話が上手になってきて、いろんなことが話せるようになってきました。  
 新幹線が好きで、そのおもちやで遊んだり、自転車の後ろに乗って新幹線飯山駅を見に行っています。

お姉ちゃんが学校から帰ってくると、一緒に走ったりブランコで遊び、負けず嫌いで、食べ物が好き嫌いはなく、何でも食べる太陽くんです。

(隆志さん、秋奈さんの長男)

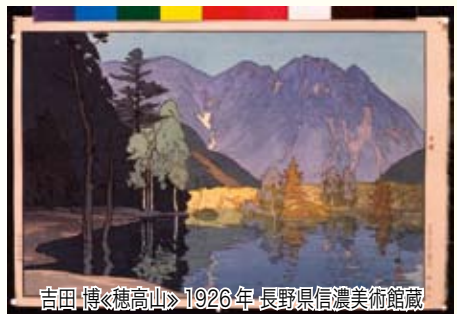
このコーナーに出てみませんか？

「わが家の人気者」に登場していただける2〜3歳くらいのお子さんとお母さんまたはお父さんを募集しています。市役所庶務課秘書広報係までご連絡を！(☎026-3111 内線337)

## 美術館情報

平成25年度『長野県信濃美術館移動展』

長野県信濃美術館では、収蔵品をより多くの方に鑑賞していただくため、毎年県内各地で移動展を開催しており、今年度は飯山市美術館でも開催されることとなりました。



吉田 博「穂高山」1926年 長野県信濃美術館蔵

信州の風景・静物・人物・動物などのテーマに分けて、また、油絵・水彩・版画・彫刻といった幅広いジャンルや地元ゆかりの作品も取り上げますので、さまざまな角度からお楽しみください。

【会 期】12月17日(火)～12月26日(休)  
 【入 館 料】大人300円、大学生150円、高校生以下は入館無料  
 ※飯山市美術館常設展の観覧には、別途入館料が必要となります。  
 【開館時間】9時～17時(入館は16時30分まで)  
 【休 館 日】12月24日(火)  
 【お問い合わせ】 飯山市美術館 ☎62-1501 長野県信濃美術館 ☎026-232-0052

## 編集後記

北陸新幹線試験走行歓迎イベントがあった12月2日は初冬らしい寒い朝でした。私は2時30分頃、駅に到着し撮影準備のためにホーム内の下見をしました。▼駅の内部は、ところどころ未完成の部分がありましたが、完成イメージができるところまで建設されていてワクワクしました。ホーム内は照明の白く明るい光が印象的で、朝早かったこともあり、夢を見ていたように感じました。▼3時55分頃、ヘッドライトが見え始め、4時過ぎにイーストアイが駅ホームに入場すると、ホーム内はたいへんな熱気に包まれ、寒さを忘れてしまうほどでした。▼さて、今年も広報いいやまをご覧ください。皆様良いお年をお迎えください。小野沢